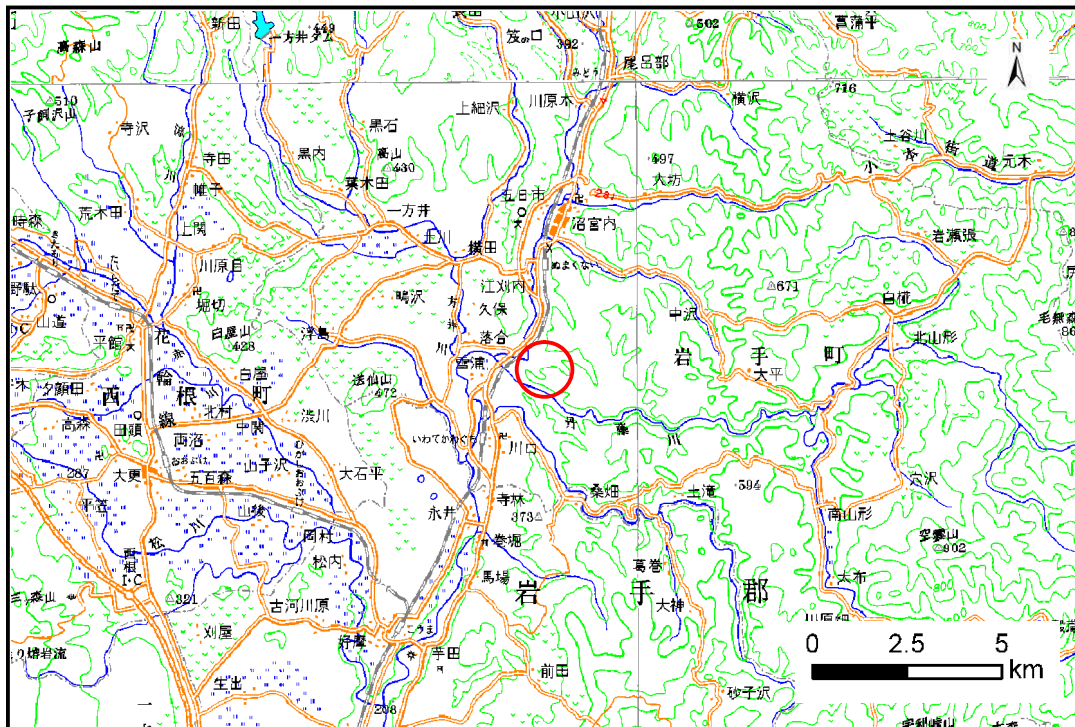


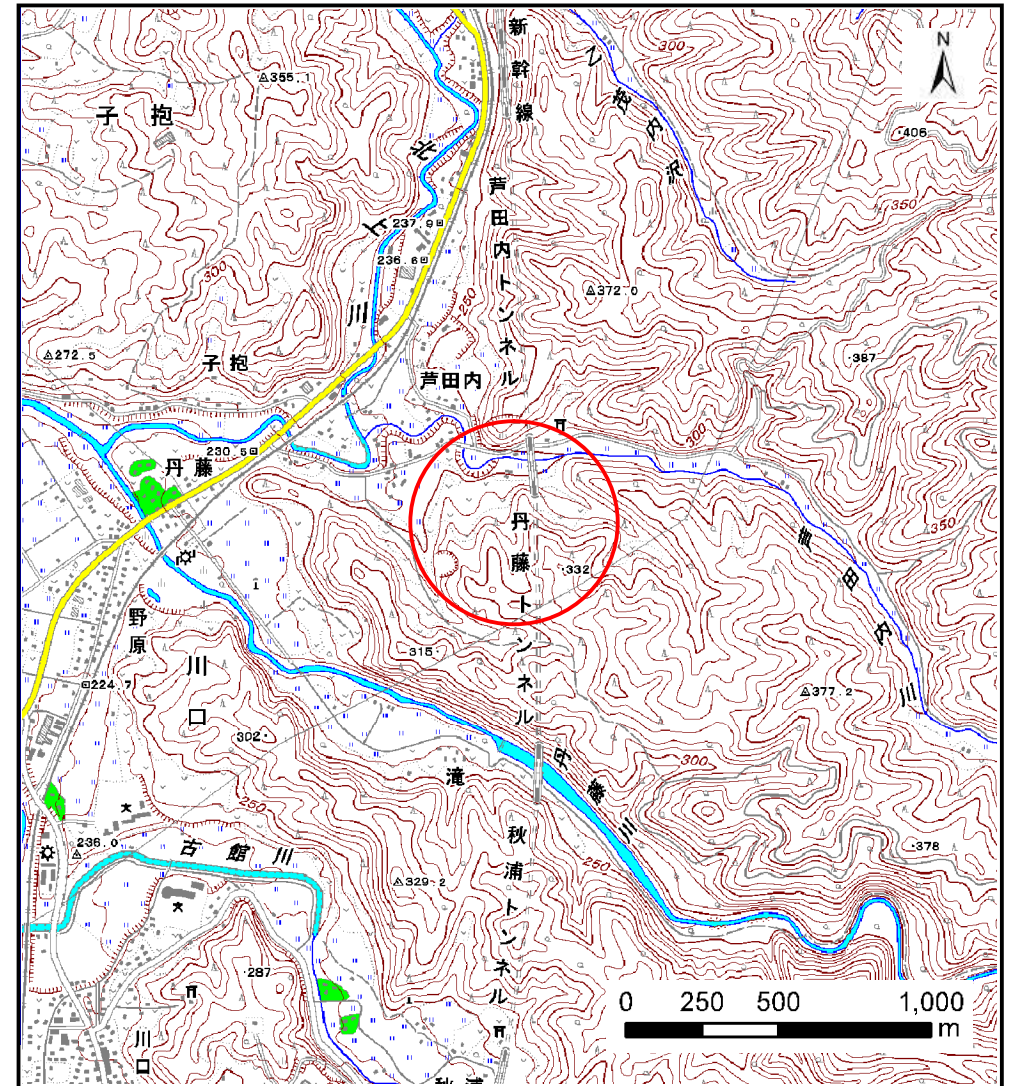
土砂災害防止に関する基礎調査(土石流)

表紙 位置,位置図

自然現象の種類	土石流
溪流番号	J047112
水系名	北上川
河川名	芦田内川
溪流名	丹藤の沢3
所在地	岩手郡岩手町川口第48地割
調査機関	盛岡広域振興局土木部



位置図(S=1:200,000)



概況図(S=1:25,000)

土石流区域調査

様式3-1 危害のおそれのある土地、著しい危害のおそれのある土地の設定図

調査年度 平成24年度

溪流の位置	溪流番号	J047112	溪流名	丹藤の沢3	所在地	岩手郡岩手町川口第48地割
-------	------	---------	-----	-------	-----	---------------



土石流区域調査

様式3-2 建築物に作用すると想定される衝撃に関する事項

調査年度	平成24年度
------	--------

溪流の位置	溪流番号	J047112	溪流名	丹藤の沢3	所在地	岩手郡岩手町川口第48地割
-------	------	---------	-----	-------	-----	---------------

横断測線番号	土石流の高さh(m)	土石流の流体力F _d (kN/m ²)	建築物の耐力P ₂ (kN/m ²)	横断測線番号	土石流の高さh(m)	土石流の流体力F _d (kN/m ²)	建築物の耐力P ₂ (kN/m ²)
No.0	0.72	18.83	9.98				
No.1	0.63	15.48	11.12				
No.2	0.63	14.52	11.20				
No.3	0.57	12.34	12.12				
No.4	0.55	11.38	12.57				
No.5	0.69	13.06	10.41				
No.6	0.46	5.99	14.92				
No.7	0.46	5.39	14.88				
No.8	0.46	4.87	14.80				
No.9	0.46	4.45	14.67				
No.10	0.47	4.16	14.56				
No.11	0.48	3.78	14.36				
No.12	0.46	4.04	14.79				
No.13	0.45	4.23	15.11				
No.14	0.44	4.40	15.37				
No.15	0.43	4.56	15.64				
No.16	0.57	8.62	12.25				
No.17	0.47	4.53	14.54				
No.18	0.52	3.29	13.27				
No.19	0.00	0.00	0.00				