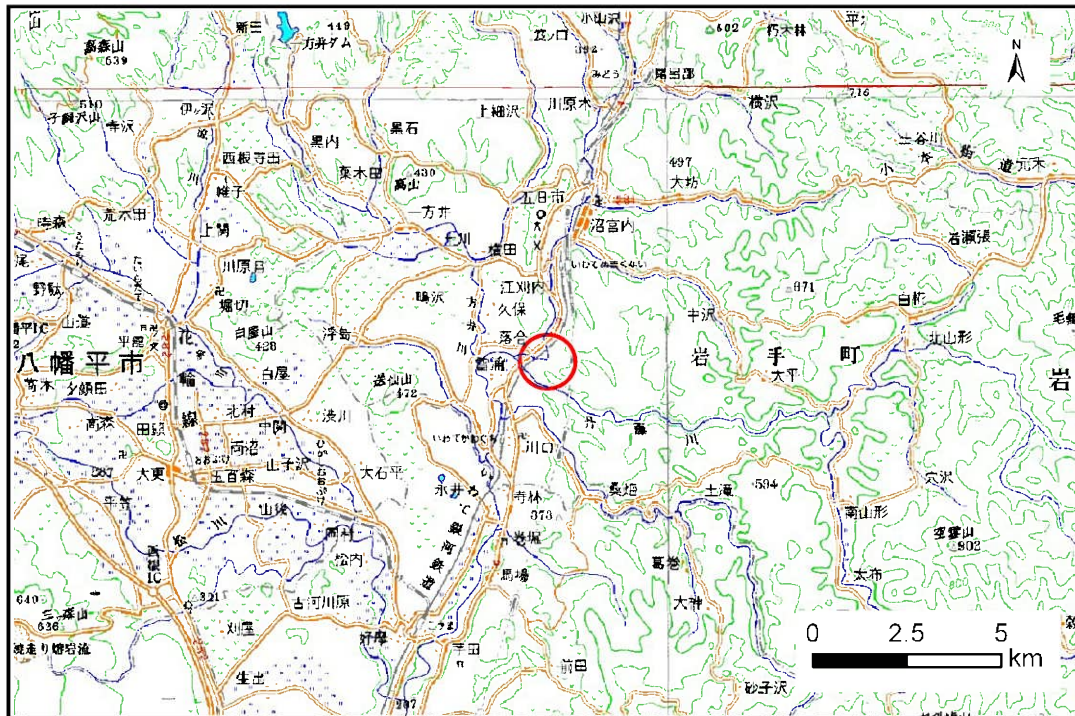


土砂災害防止に関する基礎調査(土石流)

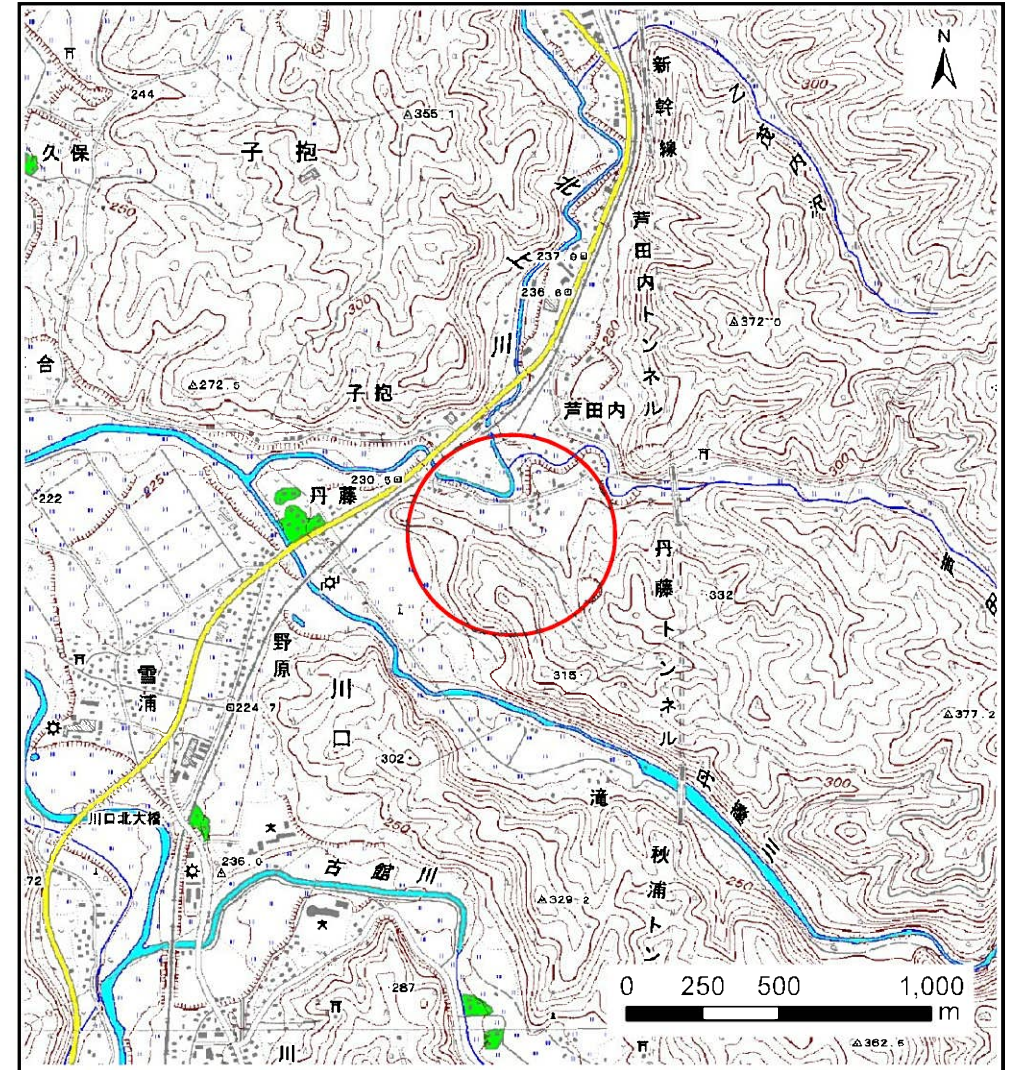
表紙 概況,位置図

自然現象の種類	土石流
溪流番号	J047111
水系名	北上川
河川名	北上川
溪流名	丹藤の沢2
所在地	岩手郡岩手町川口第48地割
調査機関	岩手県盛岡広域振興局 岩手土木センター



位置図(S=1:200,000)

国土地理院の標準地図20000『盛岡』及び標準地図25000『沼宮内』を記載

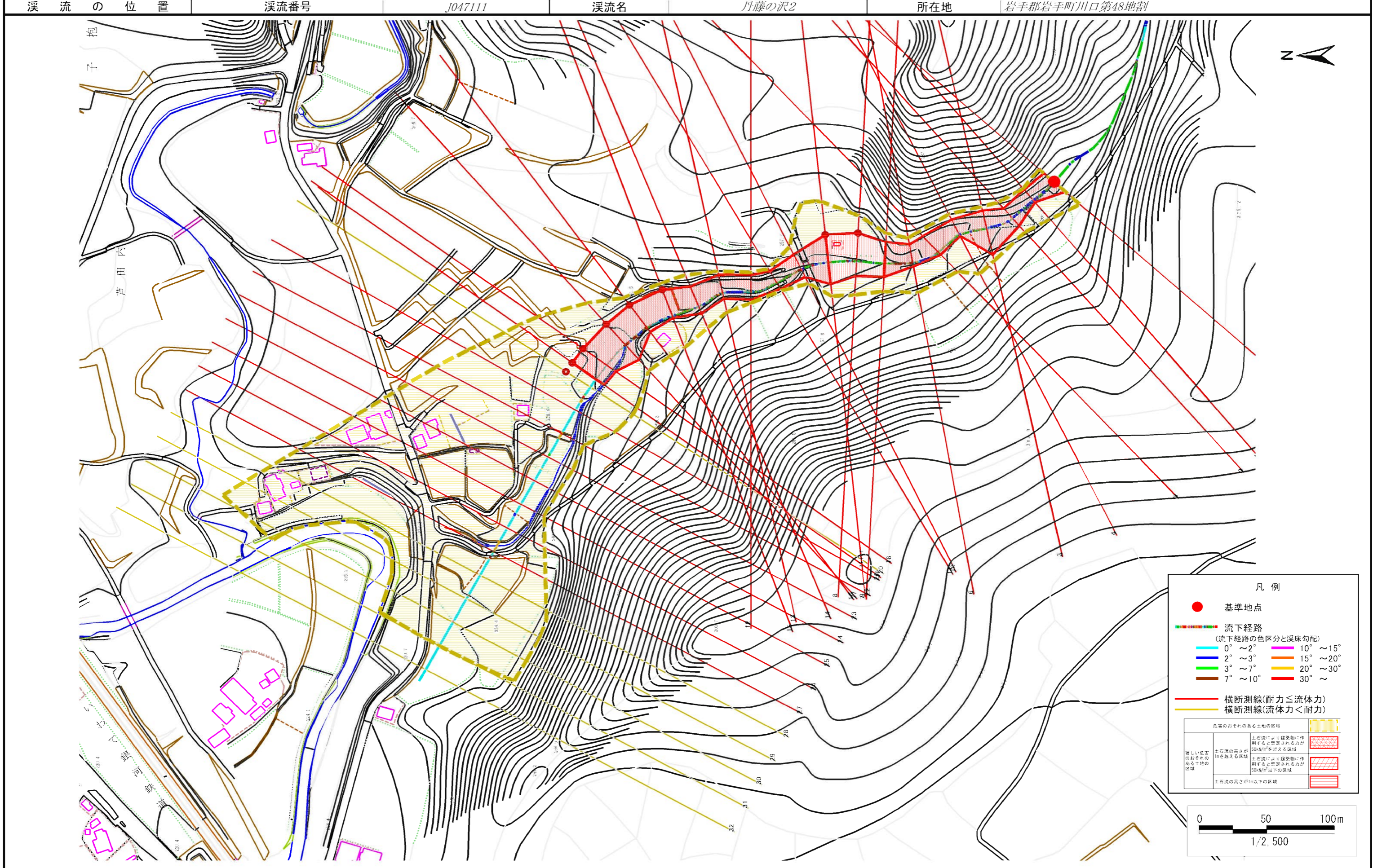


概況図(S=1:25,000)

土石流区域調書

様式3-1 危害のおそれのある土地、著しい危害のおそれのある土地の設定図

調査年度 #REF!



土石流区域調査

様式3-2 建築物に作用すると想定される衝撃に関する事項

調査年度	平成30年度
------	--------

溪流の位置	溪流番号	J047111	溪流名	丹藤の沢2	所在地	岩手郡岩手町川口第48地割
-------	------	---------	-----	-------	-----	---------------

横断測線番号	土石流の高さh(m)	土石流の流体力Fd(kN/m ²)	建築物の耐力P2(kN/m ²)	横断測線番号	土石流の高さh(m)	土石流の流体力Fd(kN/m ²)	建築物の耐力P2(kN/m ²)
No.0	1.51	17.45	5.70	No.27	1.06	7.39	7.28
No.1	2.08	26.27	4.81	No.28	1.12	6.23	6.98
No.2	1.72	18.40	5.27	No.29	1.12	6.31	7.02
No.3	1.16	10.32	6.83	No.30	1.11	6.35	7.04
No.4	1.98	21.93	4.92	No.31	1.30	4.17	6.30
No.5	1.62	16.81	5.46	No.32	1.34	3.87	6.17
No.6	1.77	17.97	5.20				
No.7	1.32	13.01	6.22				
No.8	1.00	8.80	7.62				
No.9	0.99	8.94	7.67				
No.10	1.64	16.80	5.41				
No.11	1.82	20.17	5.12				
No.12	1.62	17.56	5.47				
No.13	1.64	17.54	5.43				
No.14	1.49	14.77	5.75				
No.15	1.01	8.64	7.57				
No.16	1.02	8.44	7.53				
No.17	1.03	8.20	7.49				
No.18	1.04	7.70	7.40				
No.19	1.06	7.35	7.33				
No.20	1.06	7.15	7.29				
No.21	0.99	8.26	7.71				
No.22	1.35	10.80	6.13				
No.23	1.49	13.40	5.74				
No.24	1.44	12.97	5.87				
No.25	1.42	12.05	5.94				
No.26	1.06	7.47	7.31				