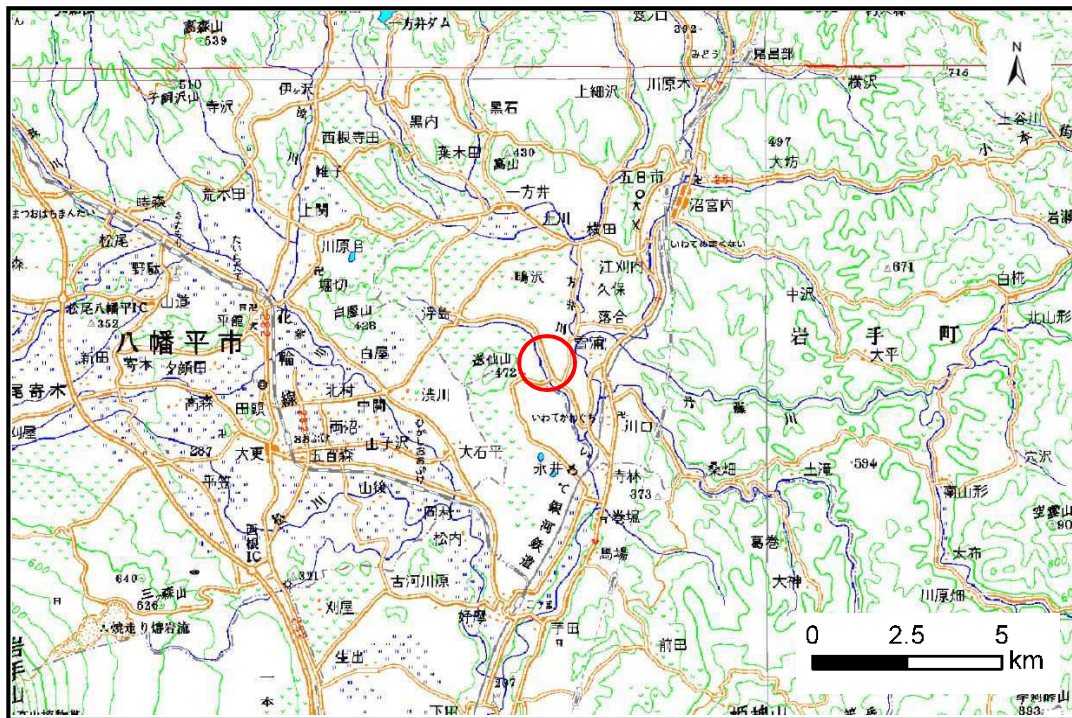


# 土砂災害防止に関する基礎調査(土石流)

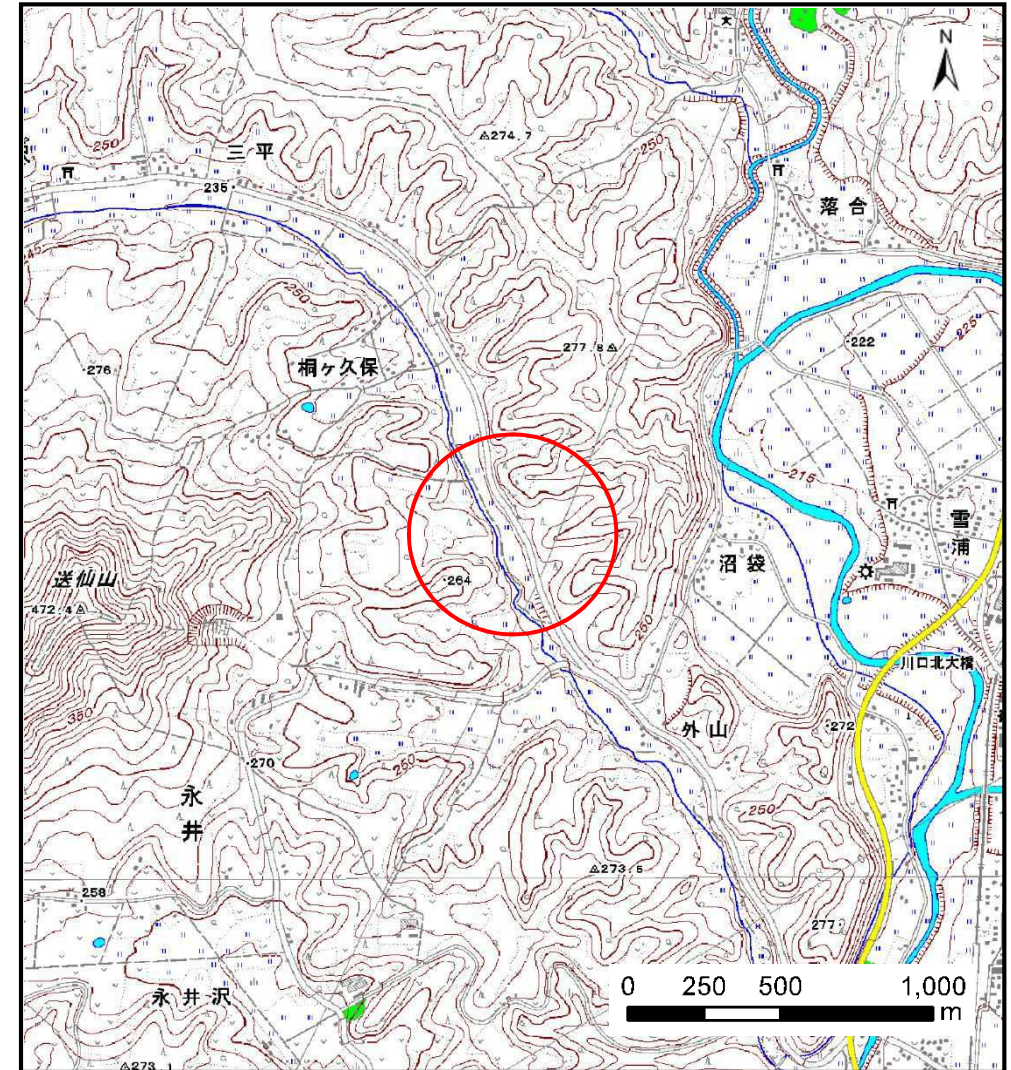
表紙 概況,位置図

自然現象の種類	土石流
溪流番号	J047108
水系名	北上川
河川名	北上川
溪流名	浮島の沢2
所在地	岩手郡岩手町土川第1地割
調査機関	岩手県盛岡広域振興局 岩手土木センター



位置図(S=1:200,000)

国土地理院の標準地図20000『盛岡』及び標準地図25000『沼宮内』を記載



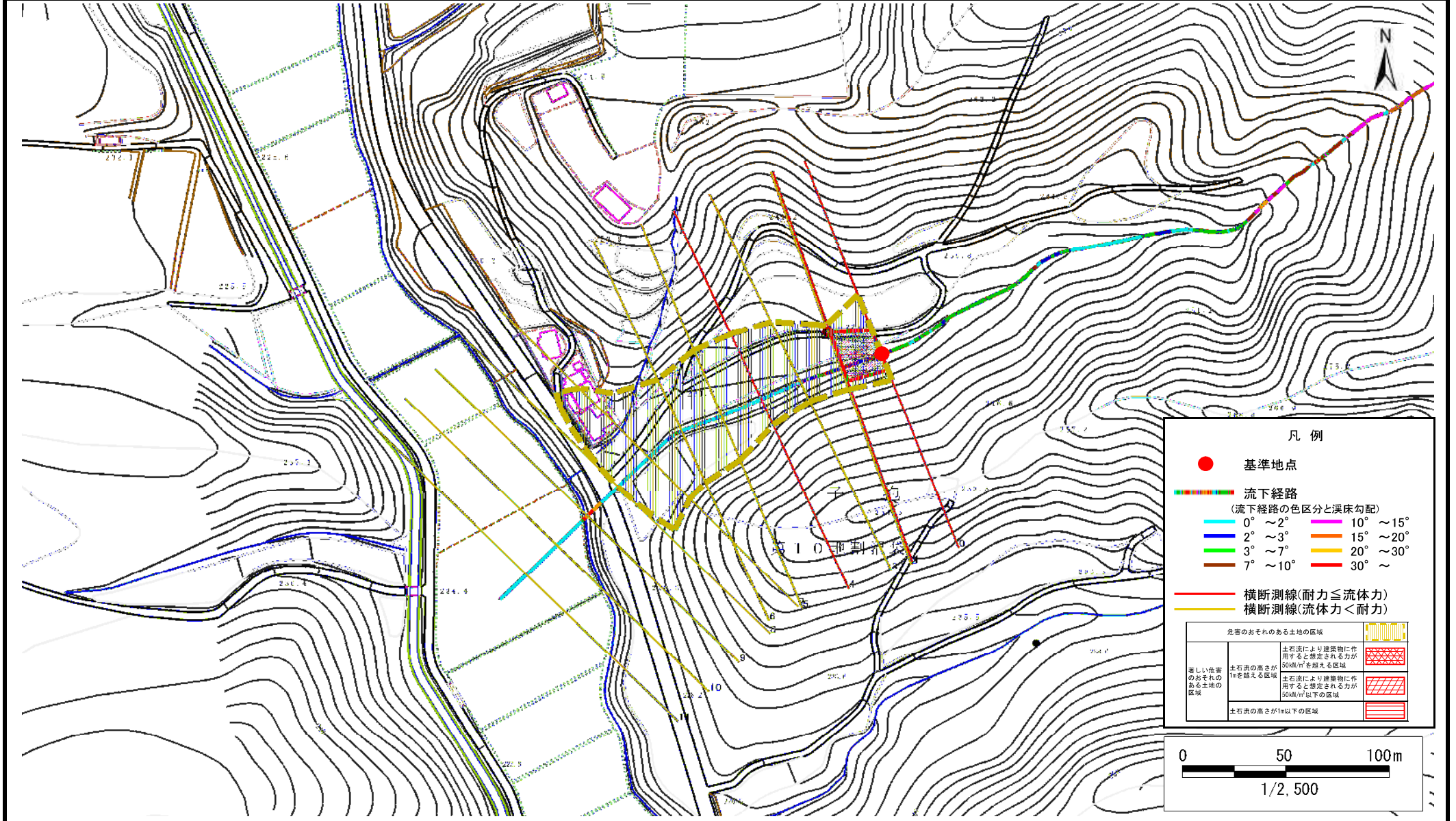
概況図(S=1:25,000)

# 土石流区域調査

様式3-1 危害のおそれのある土地、著しい危害のおそれのある土地の設定図

調査年度 平成30年度

渓流の位置	渓流番号	J047108	渓流名	浮島の沢2	所在地	岩手郡岩手町土川第1地割
-------	------	---------	-----	-------	-----	--------------



# 土石流区域調査

様式3-2 建築物に作用すると想定される衝撃に関する事項

調査年度	平成30年度
------	--------

溪流の位置	溪流番号	J047108	溪流名	浮島の沢2	所在地	岩手郡岩手町土川第1地割
-------	------	---------	-----	-------	-----	--------------

横断測線番号	土石流の高さh(m)	土石流の流体力Fd(kN/m <sup>2</sup> )	建築物の耐力P2(kN/m <sup>2</sup> )	横断測線番号	土石流の高さh(m)	土石流の流体力Fd(kN/m <sup>2</sup> )	建築物の耐力P2(kN/m <sup>2</sup> )
No.0	1.34	13.91	6.15				
No.1	1.26	9.59	6.44				
No.2	0.99	6.99	7.68				
No.3	1.01	6.60	7.59				
No.4	1.31	8.81	6.26				
No.5	1.04	6.17	7.42				
No.6	1.05	5.97	7.36				
No.7	1.08	5.49	7.21				
No.8	1.12	4.94	7.02				
No.9	0.97	6.48	7.79				
No.10	1.02	5.86	7.49				
No.11	1.07	5.42	7.27				