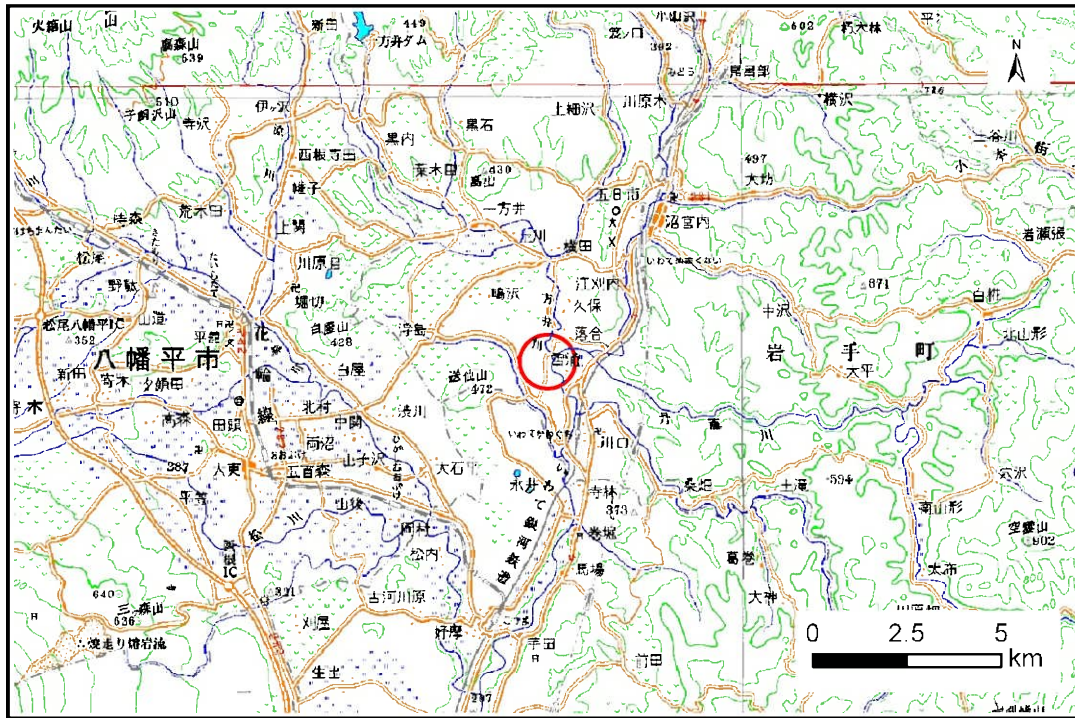


土砂災害防止に関する基礎調査(土石流)

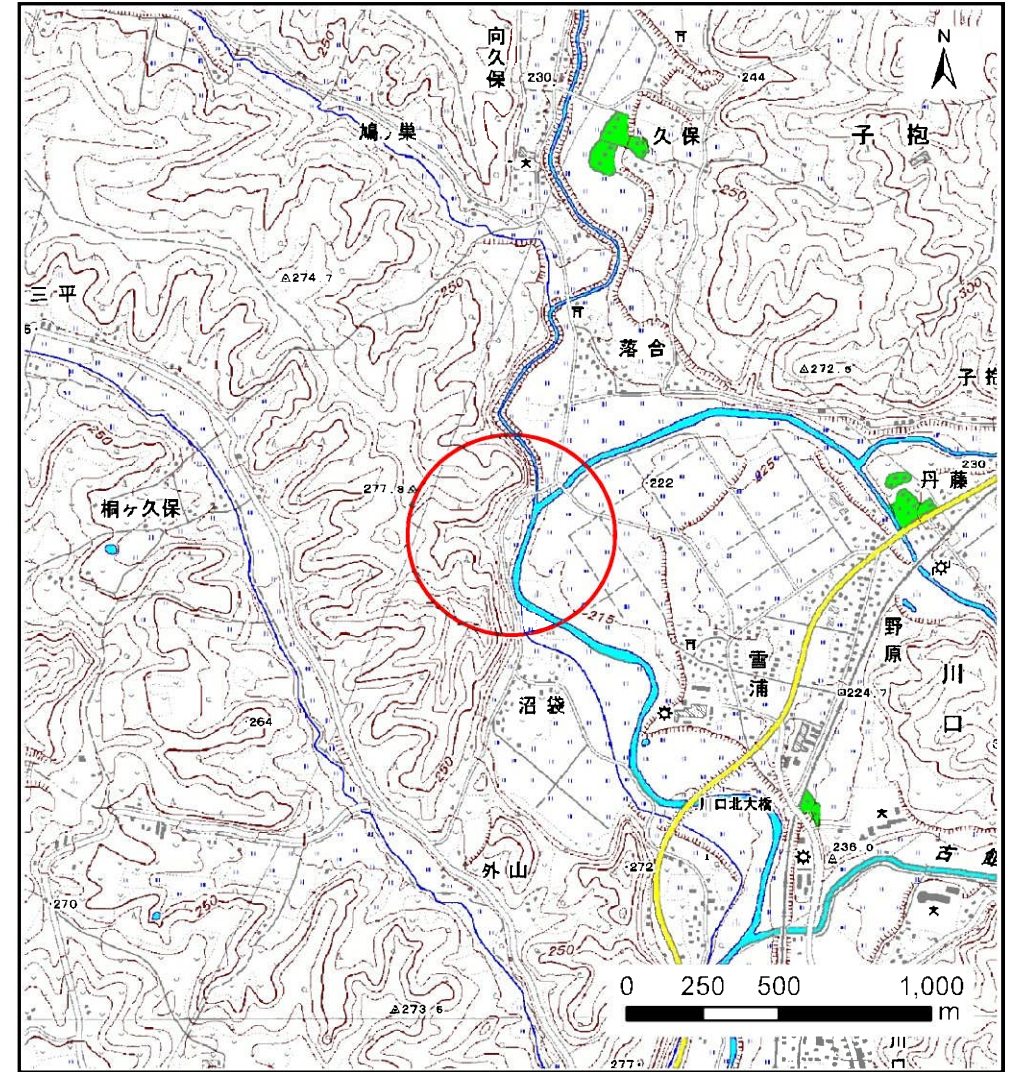
表紙 概況,位置図

自然現象の種類	土石流
溪流番号	J047106
水系名	北上川
河川名	北上川
溪流名	大欠の沢
所在地	岩手郡岩手町子抱第9地割
調査機関	岩手県盛岡広域振興局 岩手土木センター



位置図(S=1:200,000)

国土地理院の標準地図20000『盛岡』及び標準地図25000『沼宮内』を記載



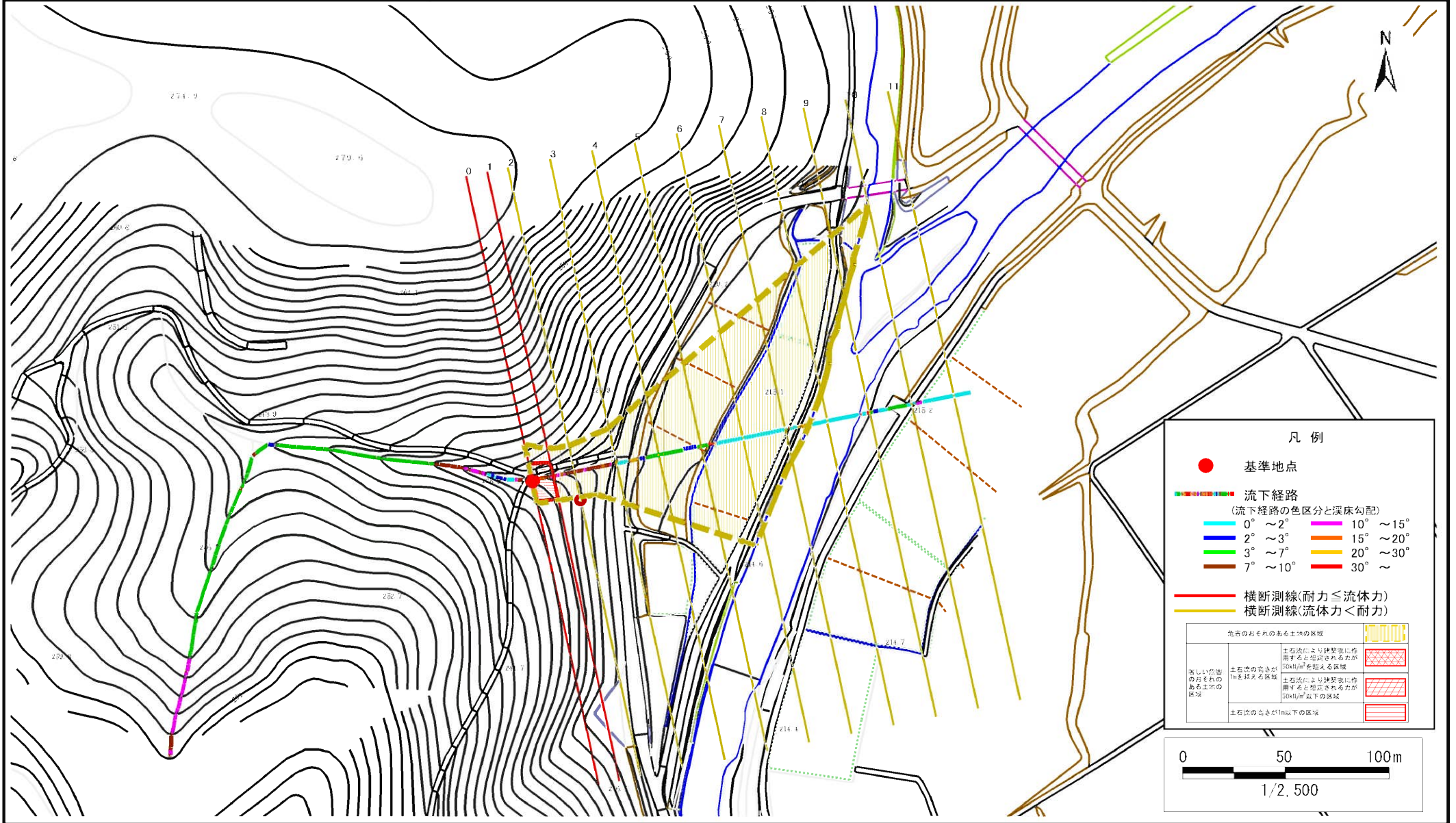
概況図(S=1:25,000)

土石流区域調査

様式3-1 危害のおそれのある土地、著しい危害のおそれのある土地の設定図

調査年度 平成30年度

溪流の位置	溪流番号	J047106	溪流名	大欠の沢	所在地	岩手郡岩手町子抱第9地割
-------	------	---------	-----	------	-----	--------------



土 石 流 区 域 調 査

様式3-2 建築物に作用すると想定される衝撃に関する事項

調査年度	平成30年度
------	--------

溪流の位置		溪流番号 <i>J047106</i>	溪流名 <i>大欠の沢</i>		所在地	<i>岩手郡岩手町子抱第9地割</i>		
横断測線番号	土石流の高さh(m)	土石流の流体力Fd(kN/m ²)	建築物の耐力P2(kN/m ²)	横断測線番号	土石流の高さh(m)	土石流の流体力Fd(kN/m ²)	建築物の耐力P2(kN/m ²)	
<i>No.0</i>	<i>0.92</i>	<i>11.56</i>	<i>8.15</i>					
<i>No.1</i>	<i>0.92</i>	<i>12.79</i>	<i>8.12</i>					
<i>No.2</i>	<i>0.68</i>	<i>9.07</i>	<i>10.43</i>					
<i>No.3</i>	<i>0.67</i>	<i>9.53</i>	<i>10.65</i>					
<i>No.4</i>	<i>0.66</i>	<i>9.64</i>	<i>10.71</i>					
<i>No.5</i>	<i>0.67</i>	<i>9.56</i>	<i>10.66</i>					
<i>No.6</i>	<i>0.67</i>	<i>9.57</i>	<i>10.67</i>					
<i>No.7</i>	<i>0.68</i>	<i>9.18</i>	<i>10.48</i>					
<i>No.8</i>	<i>0.67</i>	<i>9.37</i>	<i>10.57</i>					
<i>No.9</i>	<i>0.71</i>	<i>8.48</i>	<i>10.13</i>					
<i>No.10</i>	<i>0.74</i>	<i>6.63</i>	<i>9.76</i>					
<i>No.11</i>	<i>0.75</i>	<i>6.08</i>	<i>9.62</i>					