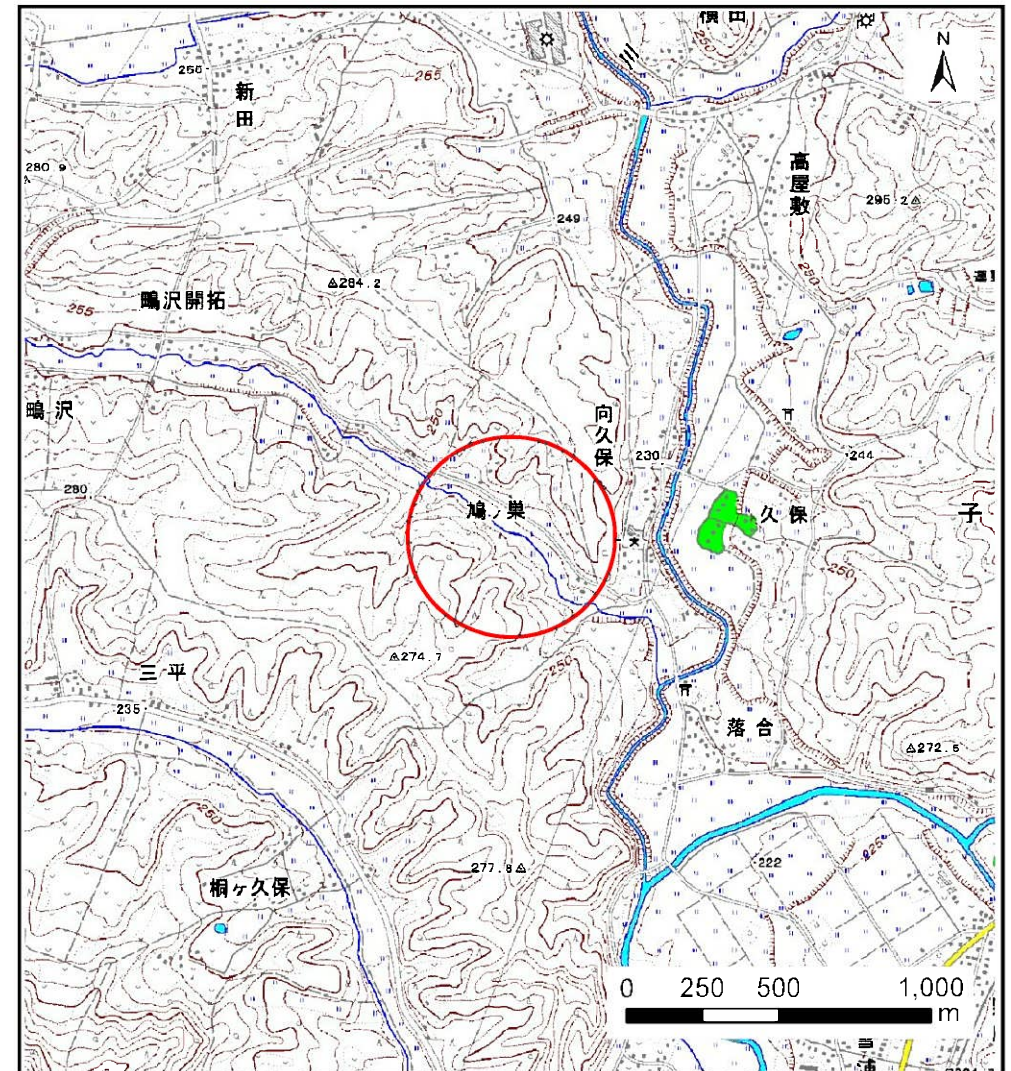
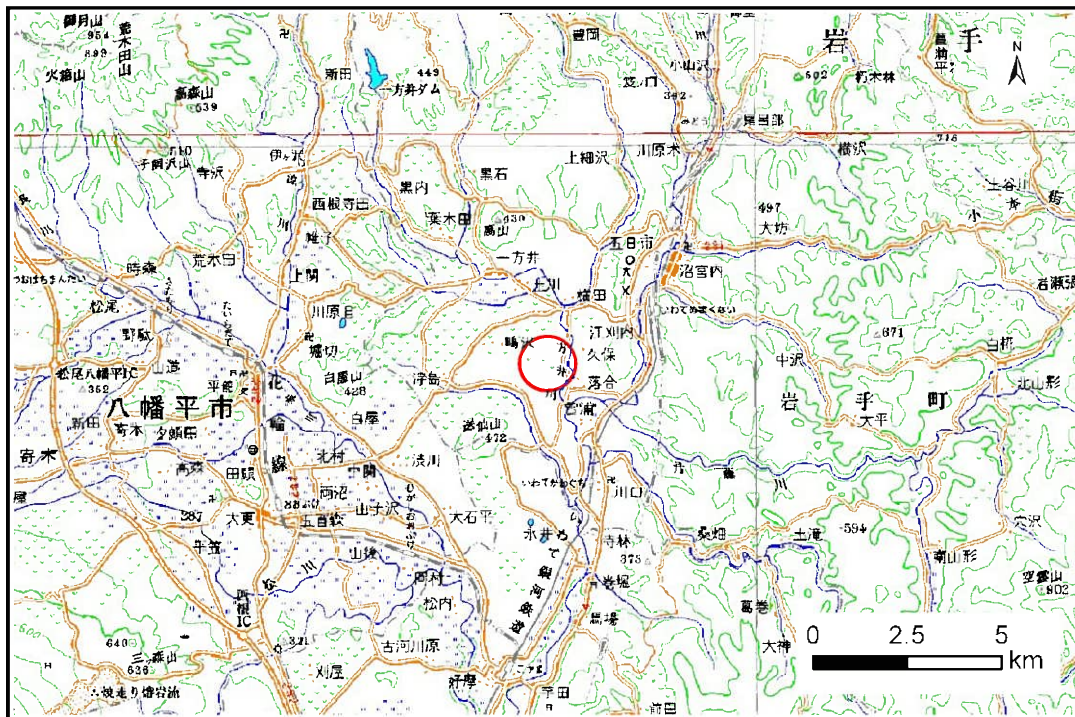


土砂災害防止に関する基礎調査(土石流)

表紙 概況,位置図

自然現象の種類	土石流
溪流番号	J047105
水系名	北上川
河川名	一方井川
溪流名	鴨沢の沢
所在地	岩手郡岩手町土川第2地割
調査機関	岩手県盛岡広域振興局 岩手土木センター



国土地理院の標準地図20000『盛岡』及び標準地図25000『沼宮内』を記載

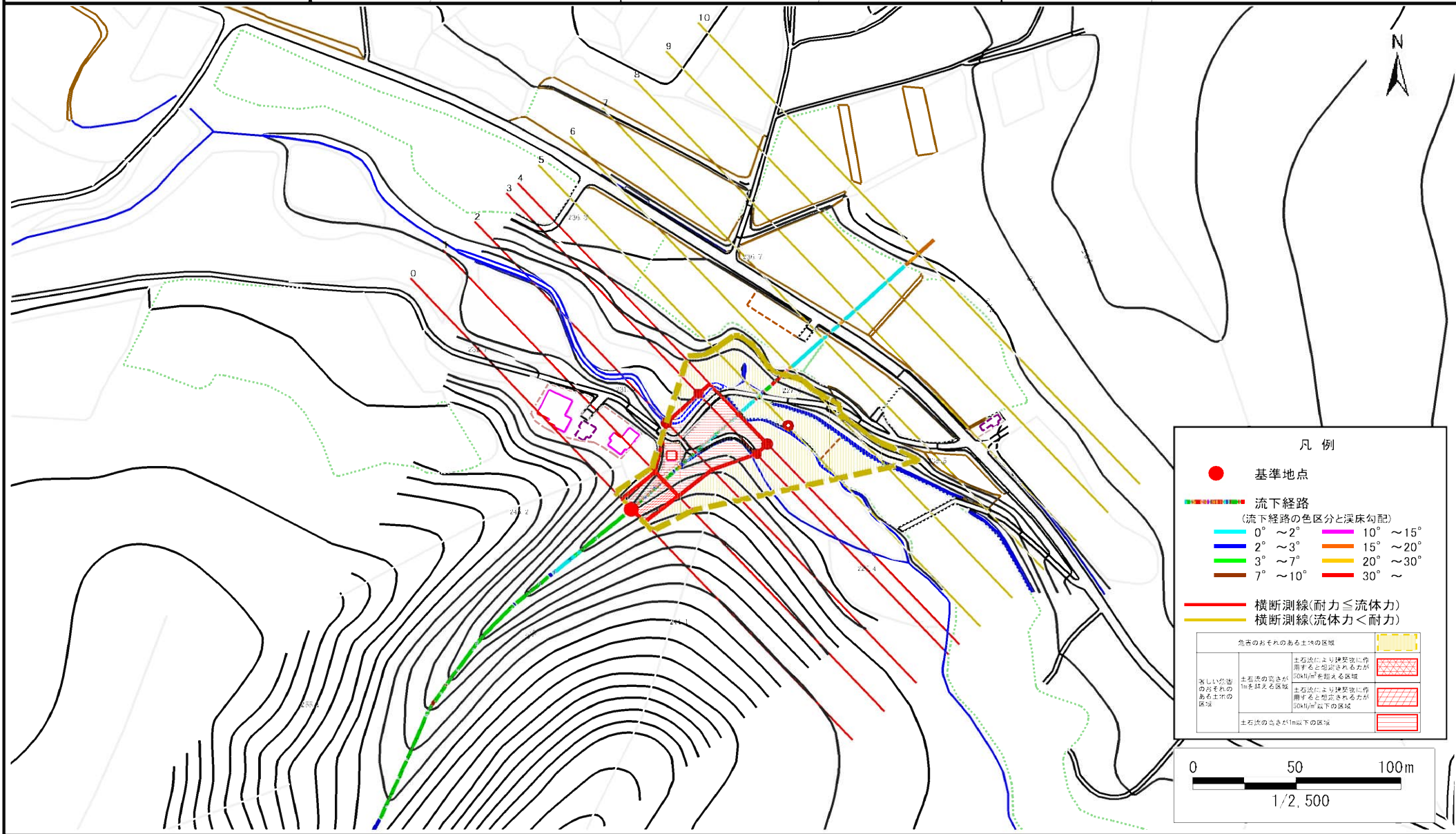
岩手県

土石流区域調査

様式3-1 危害のおそれのある土地、著しい危害のおそれのある土地の設定図

調査年度 平成30年度

溪流の位置	溪流番号	J047105	溪流名	鴨沢の沢	所在地	岩手郡岩手町土川第2地割
-------	------	---------	-----	------	-----	--------------



凡例

- 基準地点
- 流下経路
(流下経路の色区分と溪床勾配)

0° ~ 2°	10° ~ 15°
2° ~ 3°	15° ~ 20°
3° ~ 7°	20° ~ 30°
7° ~ 10°	30° ~
- 横断測線(耐力 ≤ 流体力)
- 横断測線(流体力 < 耐力)

危害のおそれのある土地の区域	
著しい危害のおそれのある土地の区域	土石流により押寄せに作用すると想定されるが、土石流の向きが100kN/m ² を超える区域
	土石流により押寄せに作用すると想定される力が100kN/m ² 以下の区域
	土石流の向きが1m以下の区域

