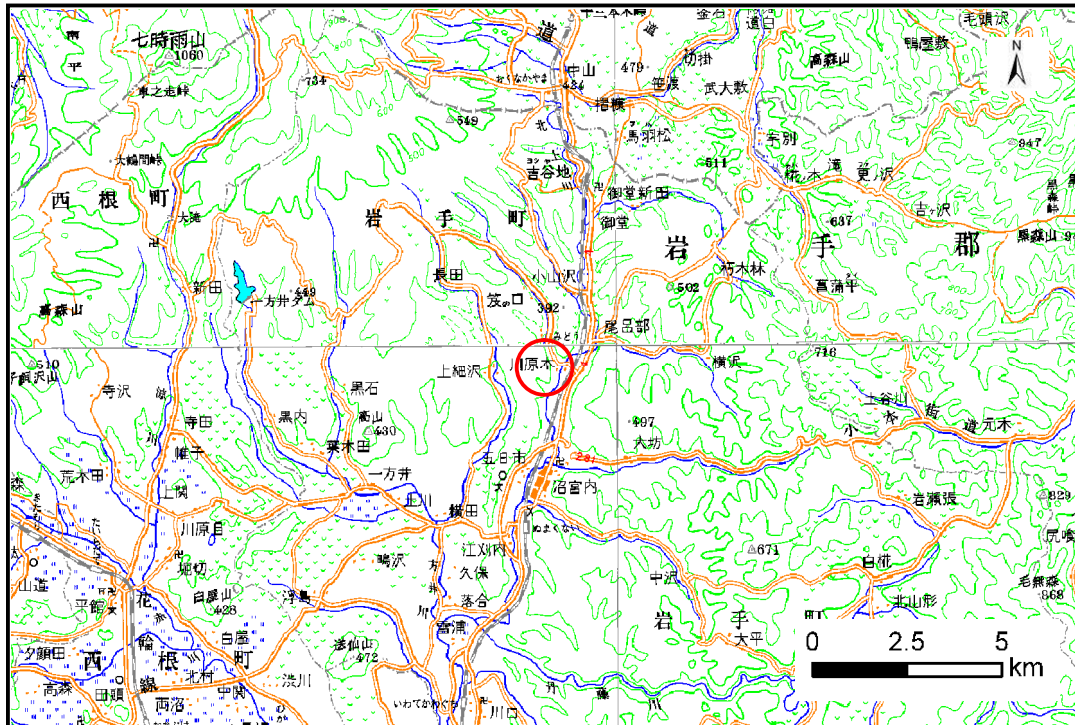


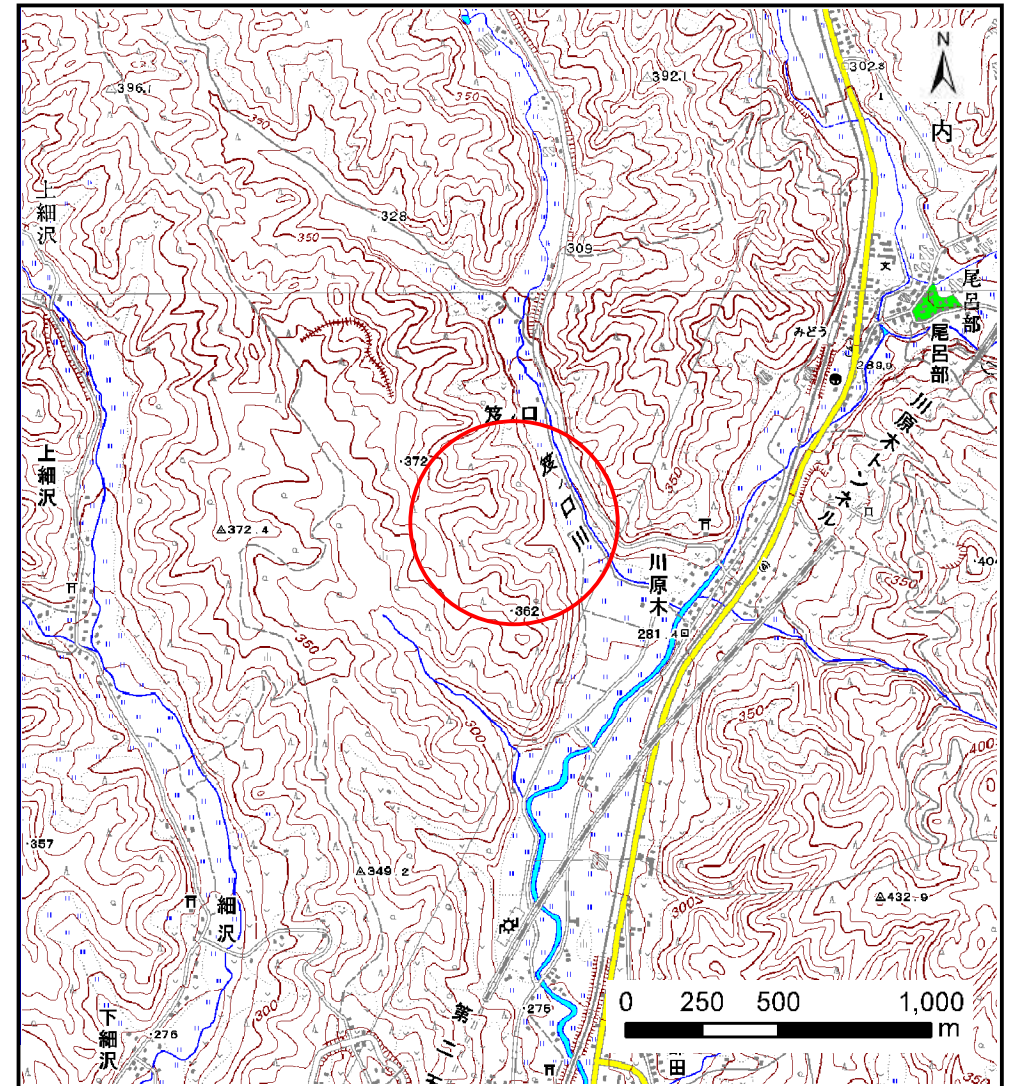
土砂災害防止に関する基礎調査(土石流)

表紙 位置,位置図

自然現象の種類	土石流
溪流番号	J047102
水系名	北上川
河川名	笈の口川
溪流名	熊堂の沢3
所在地	岩手郡岩手町五日市第5地割
調査機関	盛岡広域振興局土木部



位置図(S=1:200,000)



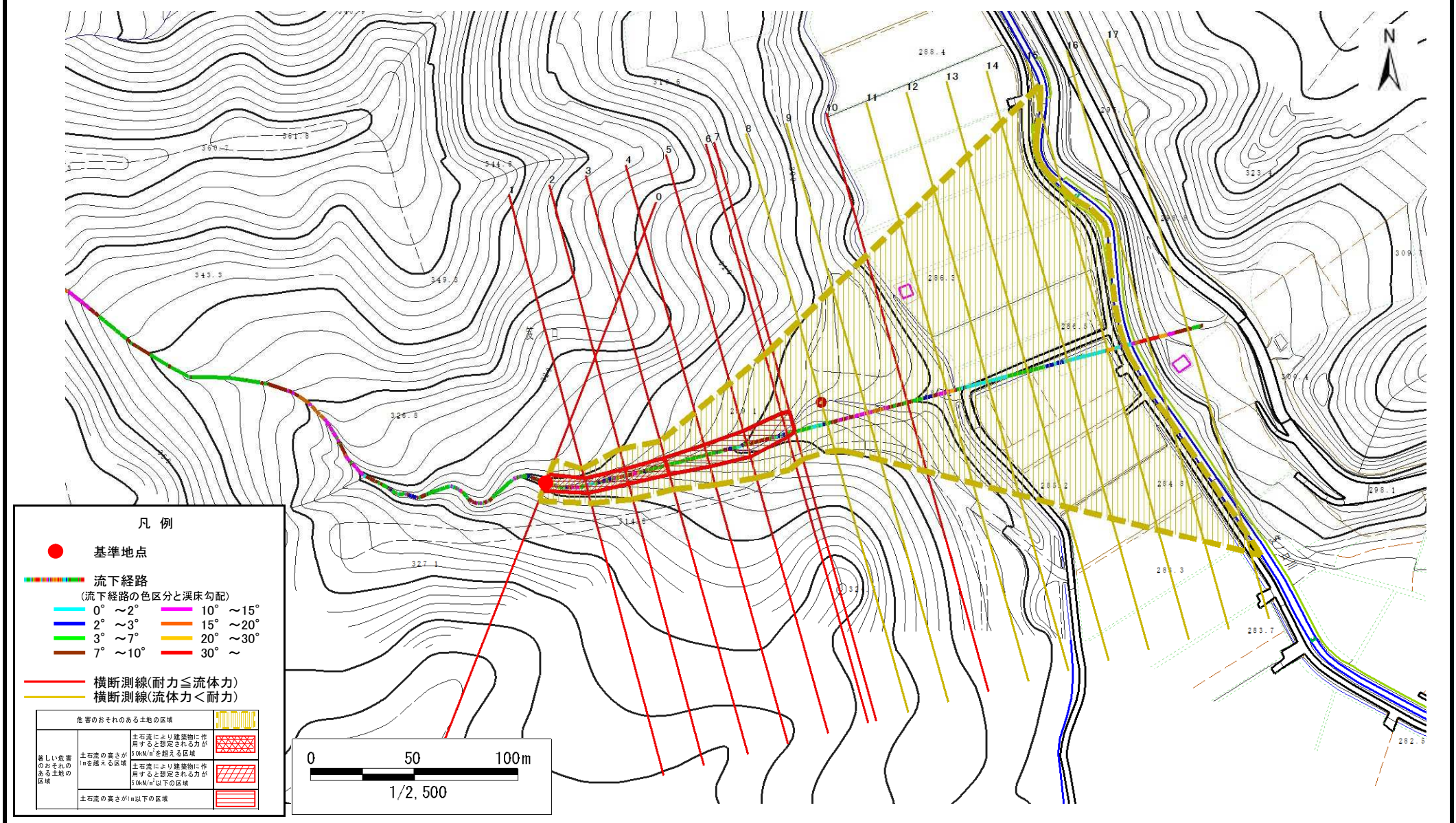
概況図(S=1:25,000)

土石流区域調査

様式3-1 危害のおそれのある土地、著しい危害のおそれのある土地の設定図

調査年度	平成24年度
所在地	岩手郡岩手町五日市第5地割

溪流の位置	溪流番号	J047102	溪流名	熊堂の沢3	所在地	岩手郡岩手町五日市第5地割
-------	------	---------	-----	-------	-----	---------------



土石流区域調査書

様式3-2 建築物に作用すると想定される衝撃に関する事項

調査年度	平成24年度
所在地	岩手郡岩手町五日市第5地割

溪流の位置				溪流名			
溪流番号		J047102		熊堂の沢3			
横断測線番号	土石流の高さh(m)	土石流の流体力Fd(kN/m ²)	建築物の耐力P2(kN/m ²)	横断測線番号	土石流の高さh(m)	土石流の流体力Fd(kN/m ²)	建築物の耐力P2(kN/m ²)
No.0	1.07	23.33	7.25				
No.1	1.15	25.99	6.86				
No.2	1.15	24.70	6.88				
No.3	1.06	19.86	7.31				
No.4	0.91	14.11	8.24				
No.5	0.82	10.55	8.98				
No.6	0.87	11.30	8.57				
No.7	0.95	12.15	7.97				
No.8	0.62	6.38	11.33				
No.9	0.61	6.67	11.55				
No.10	0.80	10.53	9.10				
No.11	0.59	7.11	11.88				
No.12	0.59	6.97	11.78				
No.13	0.60	6.84	11.68				
No.14	0.62	6.45	11.38				
No.15	0.63	6.03	11.25				
No.16	0.68	3.99	10.42				
No.17	0.00	0.00	0.00				