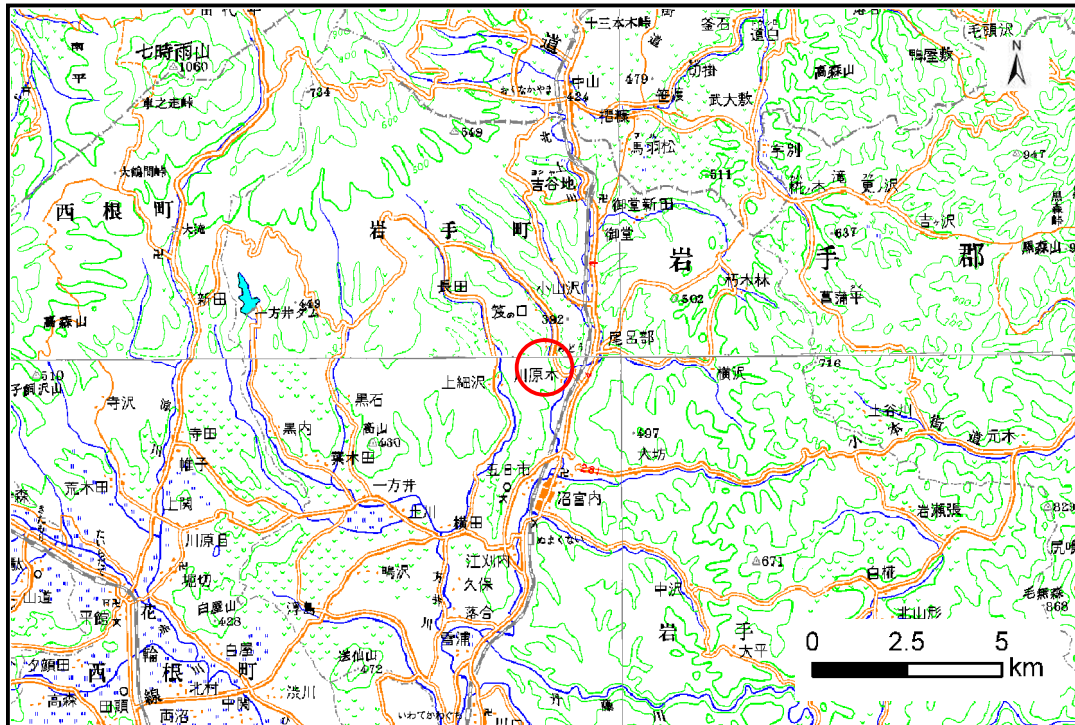


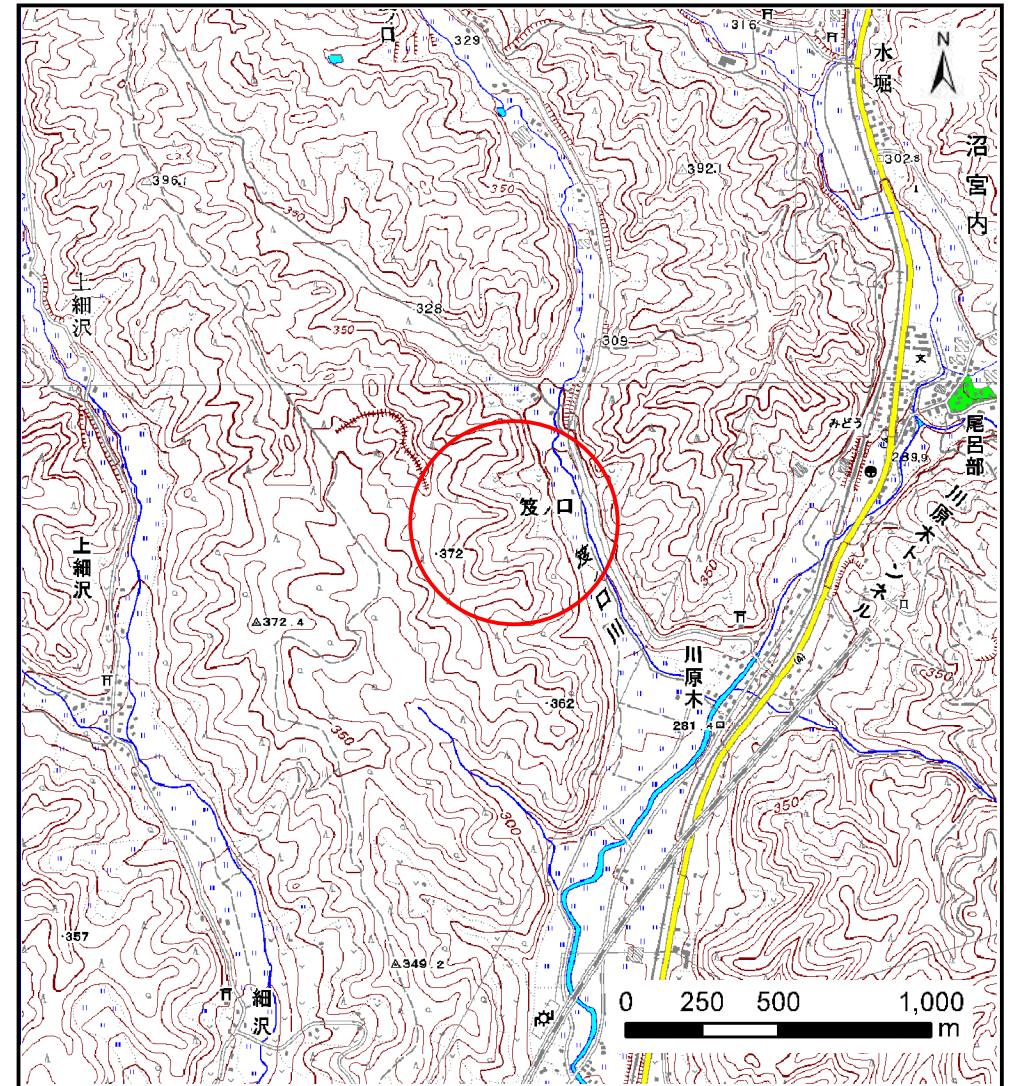
土砂災害防止に関する基礎調査(土石流)

表紙 位置,位置図

| | |
|---------|---------------|
| 自然現象の種類 | 土石流 |
| 溪流番号 | J047101 |
| 水系名 | 北上川 |
| 河川名 | 笈の口川 |
| 溪流名 | 熊堂の沢2 |
| 所在地 | 岩手郡岩手町五日市第5地割 |
| 調査機関 | 盛岡広域振興局土木部 |



位置図(S=1:200,000)



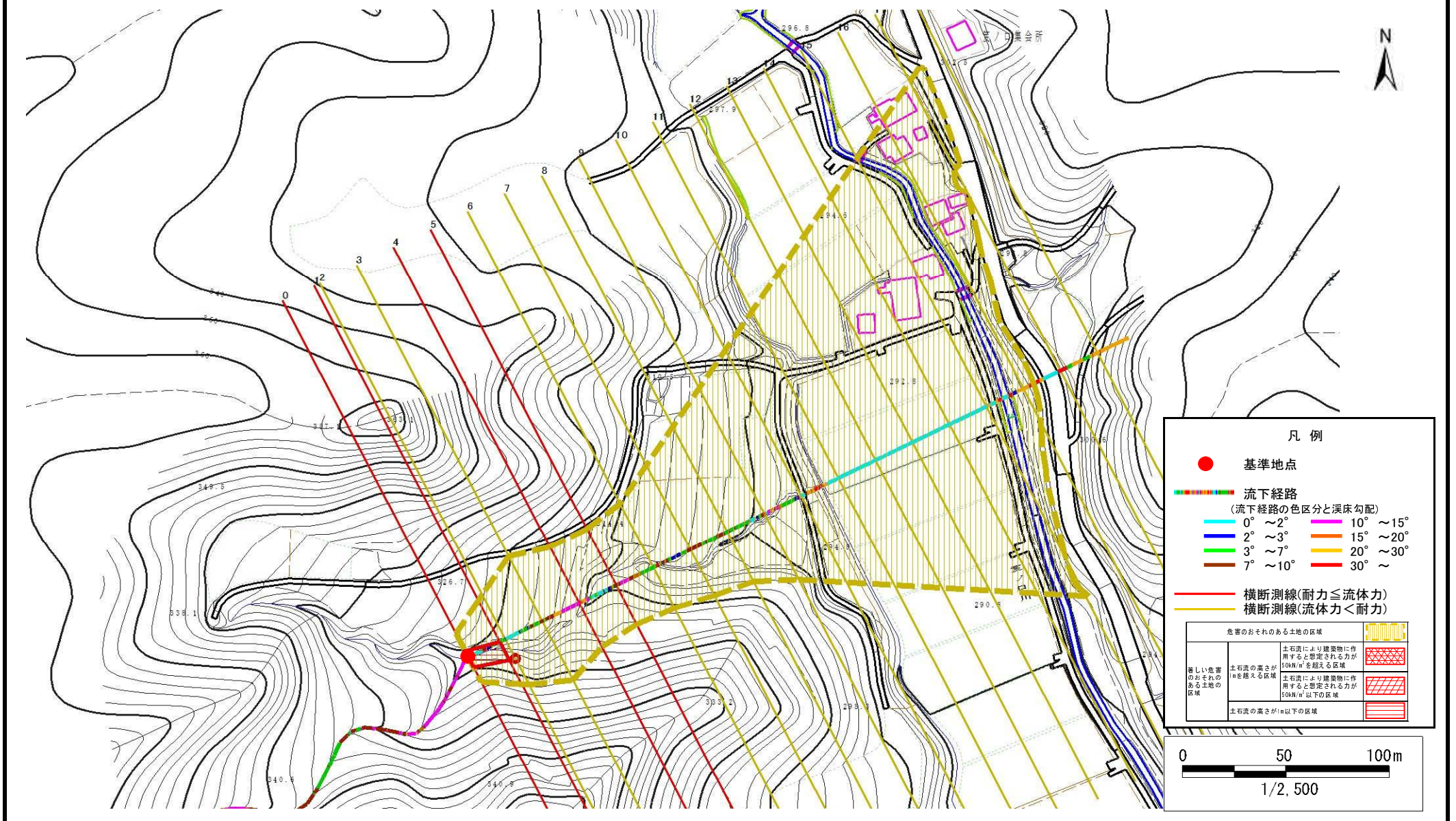
概況図(S=1:25,000)

土石流区域調査

様式3-1 危害のおそれのある土地、著しい危害のおそれのある土地の設定図

調査年度 平成24年度

| | | | |
|-------|---------|-------|---------------|
| 溪流の位置 | 溪流番号 | 溪流名 | 所在地 |
| | J047101 | 熊堂の沢2 | 岩手郡岩手町五日市第5地割 |



土石流区域調査書

様式3-2 建築物に作用すると想定される衝撃に関する事項

| | |
|------|---------------|
| 調査年度 | 平成24年度 |
| 所在地 | 岩手郡岩手町五日市第5地割 |

| | | | |
|-------|--------------|-----------|-------------------|
| 溪流の位置 | 溪流番号 J047101 | 溪流名 熊堂の沢2 | 所在地 岩手郡岩手町五日市第5地割 |
|-------|--------------|-----------|-------------------|

| 横断測線番号 | 土石流の高さh(m) | 土石流の流体力Fd(kN/m ²) | 建築物の耐力P2(kN/m ²) | 横断測線番号 | 土石流の高さh(m) | 土石流の流体力Fd(kN/m ²) | 建築物の耐力P2(kN/m ²) |
|--------|------------|-------------------------------|------------------------------|--------|------------|-------------------------------|------------------------------|
| No.0 | 0.96 | 26.91 | 7.89 | | | | |
| No.1 | 0.85 | 19.40 | 8.71 | | | | |
| No.2 | 0.53 | 10.03 | 12.99 | | | | |
| No.3 | 0.52 | 8.40 | 13.20 | | | | |
| No.4 | 0.80 | 15.43 | 9.10 | | | | |
| No.5 | 0.84 | 16.33 | 8.74 | | | | |
| No.6 | 0.53 | 9.04 | 13.10 | | | | |
| No.7 | 0.53 | 8.98 | 13.06 | | | | |
| No.8 | 0.53 | 8.92 | 13.02 | | | | |
| No.9 | 0.53 | 8.31 | 12.92 | | | | |
| No.10 | 0.53 | 7.94 | 12.93 | | | | |
| No.11 | 0.53 | 7.96 | 12.95 | | | | |
| No.12 | 0.53 | 8.01 | 12.98 | | | | |
| No.13 | 0.53 | 7.62 | 12.94 | | | | |
| No.14 | 0.54 | 5.95 | 12.83 | | | | |
| No.15 | 0.55 | 5.14 | 12.64 | | | | |
| No.16 | 0.59 | 3.67 | 11.91 | | | | |
| No.17 | 0.94 | 1.05 | 8.00 | | | | |
| No.18 | 0.00 | 0.00 | 0.00 | | | | |
| | | | | | | | |
| | | | | | | | |
| | | | | | | | |
| | | | | | | | |
| | | | | | | | |
| | | | | | | | |
| | | | | | | | |
| | | | | | | | |
| | | | | | | | |