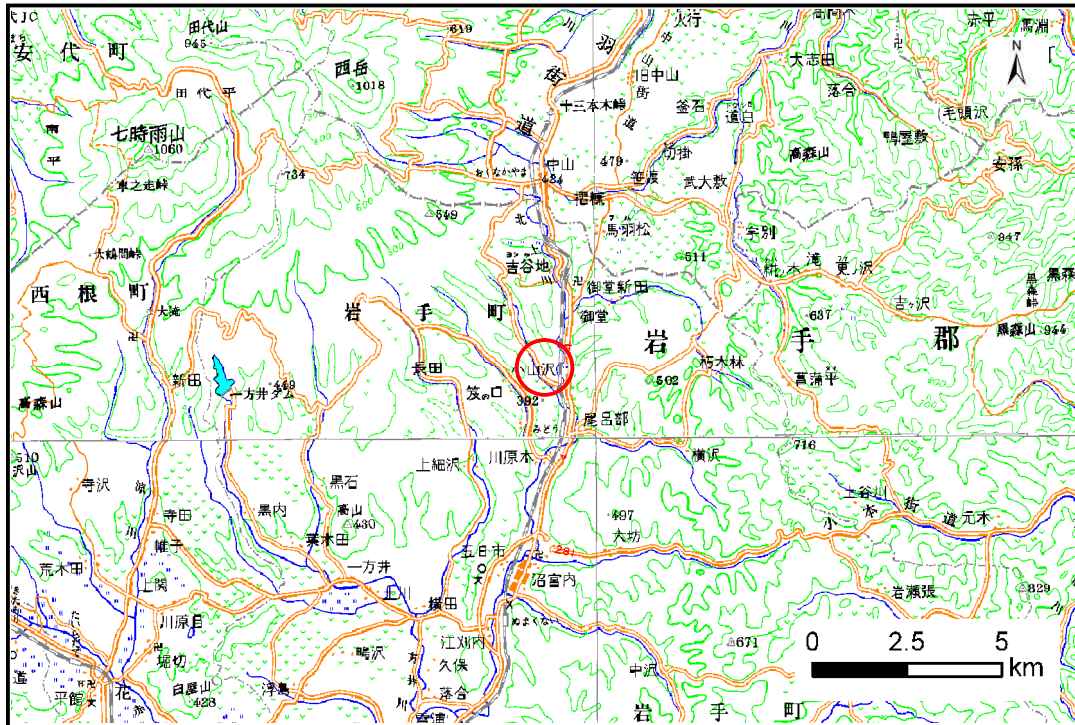


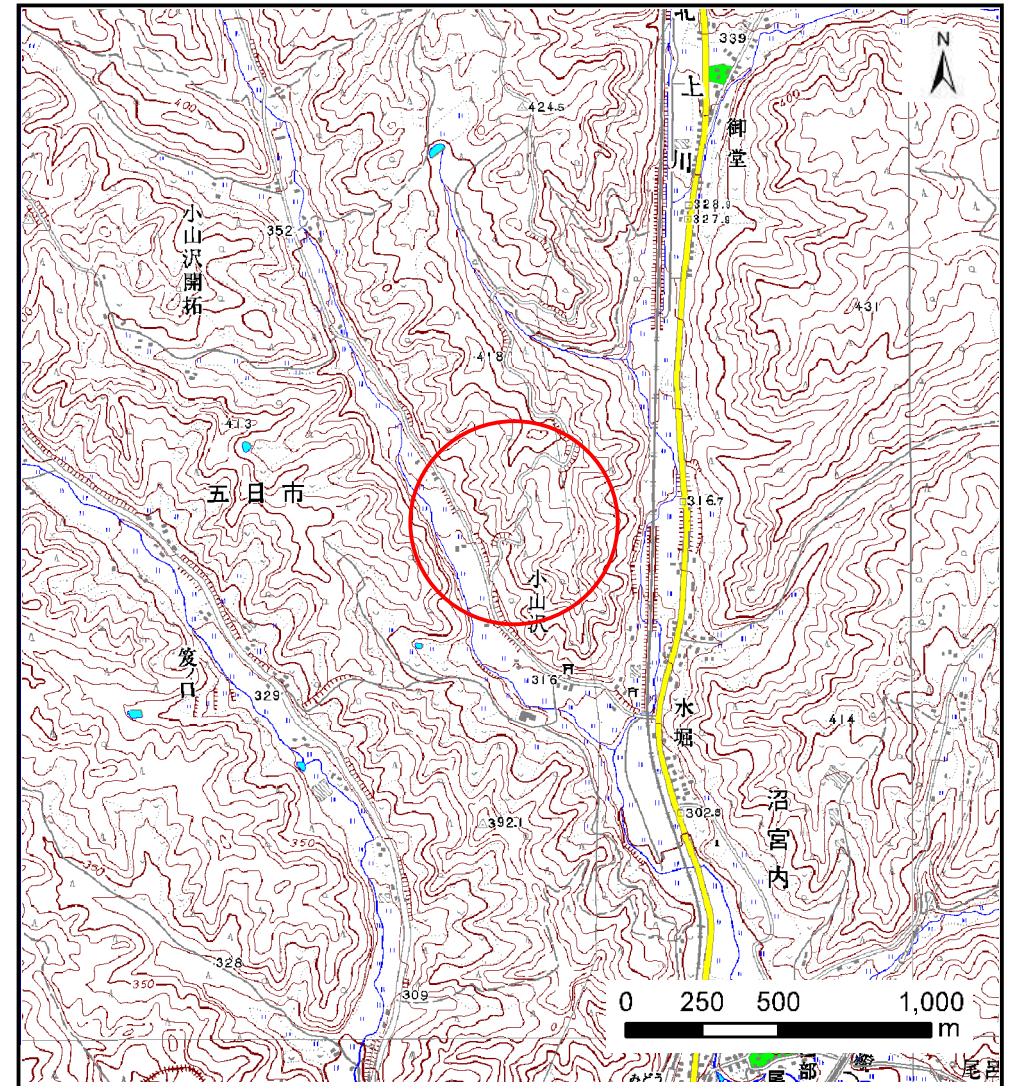
土砂災害防止に関する基礎調査(土石流)

表紙 位置,位置図

自然現象の種類	土石流
溪流番号	J037309
水系名	北上川
河川名	小山沢
溪流名	小山沢の沢3
所在地	岩手郡岩手町五日市第2地割
調査機関	盛岡広域振興局土木部



位置図(S=1:200,000)



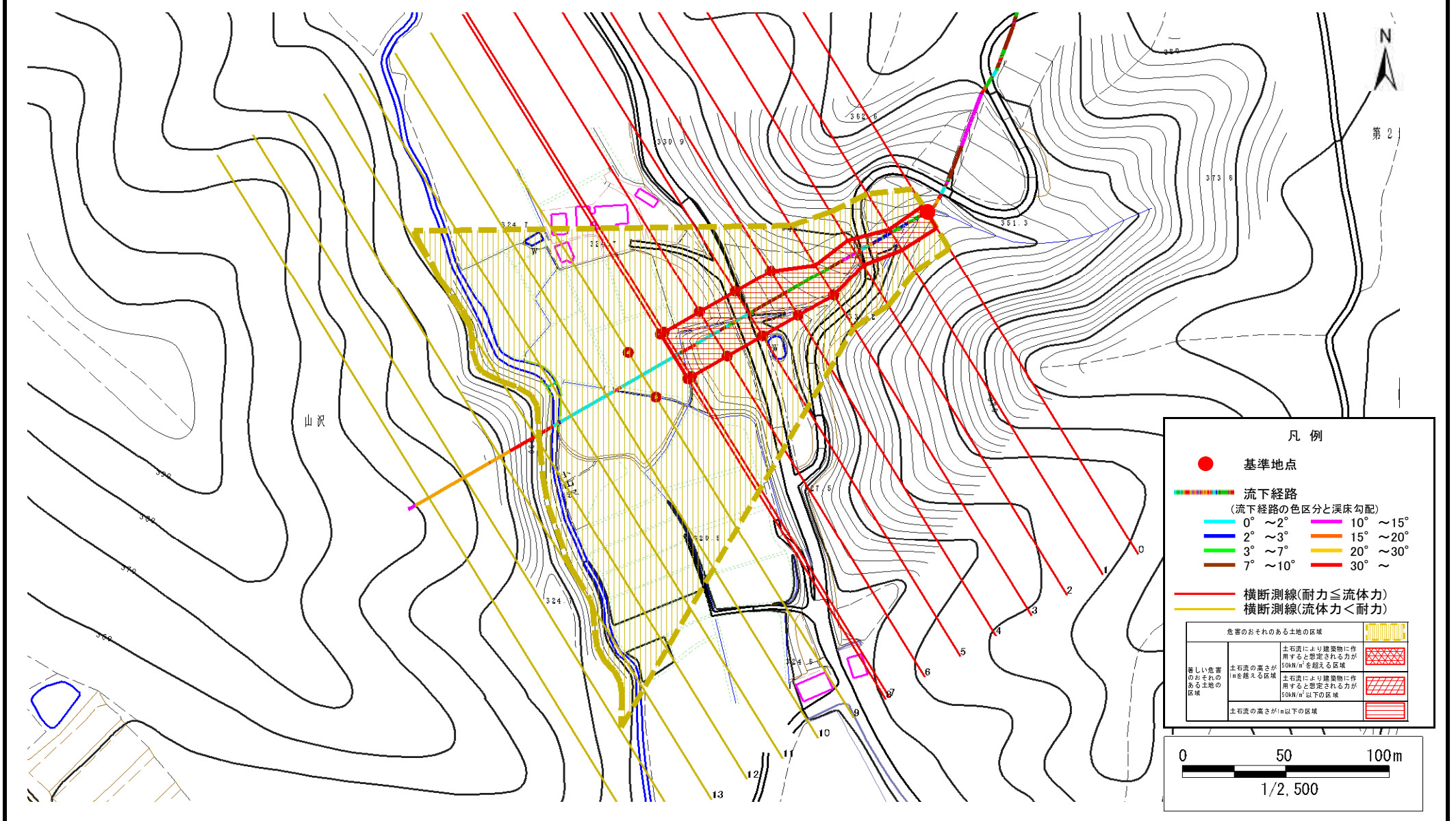
概況図(S=1:25,000)

土石流区域調査

様式3-1 危害のおそれのある土地、著しい危害のおそれのある土地の設定図

調査年度 平成24年度

溪流の位置	溪流番号	J037309	溪流名	小山沢の沢3	所在地	岩手郡岩手町五日市第2地割
-------	------	---------	-----	--------	-----	---------------



土石流区域調書

様式3-2 建築物に作用すると想定される衝撃に関する事項

調査年度 平成24年度

溪流の位置	溪流番号	J037309	溪流名	小山沢の沢3	所在地	岩手郡岩手町五日市第2地割	
横断測線番号	土石流の高さh(m)	土石流の流体力Fd(kN/m ²)	建築物の耐力P2(kN/m ²)	横断測線番号	土石流の高さh(m)	土石流の流体力Fd(kN/m ²)	建築物の耐力P2(kN/m ²)
No.0	0.87	21.89	8.57				
No.1	0.90	22.91	8.28				
No.2	0.80	19.87	9.11				
No.3	0.56	12.73	12.31				
No.4	0.57	12.64	12.27				
No.5	0.57	12.71	12.30				
No.6	0.57	12.47	12.20				
No.7	0.57	12.53	12.23				
No.8	0.57	12.36	12.22				
No.9	0.55	10.05	12.57				
No.10	0.55	8.89	12.70				
No.11	0.55	6.54	12.70				
No.12	0.58	4.18	12.00				
No.13	0.00	0.00	0.00				
No.14	0.00	0.00	0.00				
No.15	0.00	0.00	0.00				