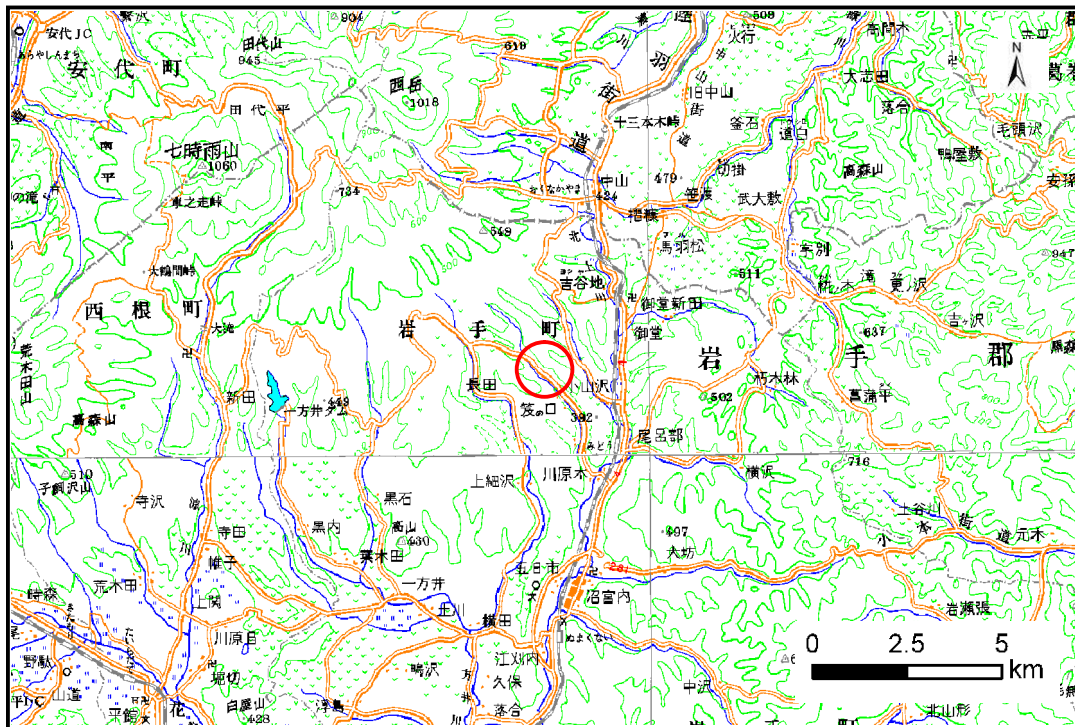


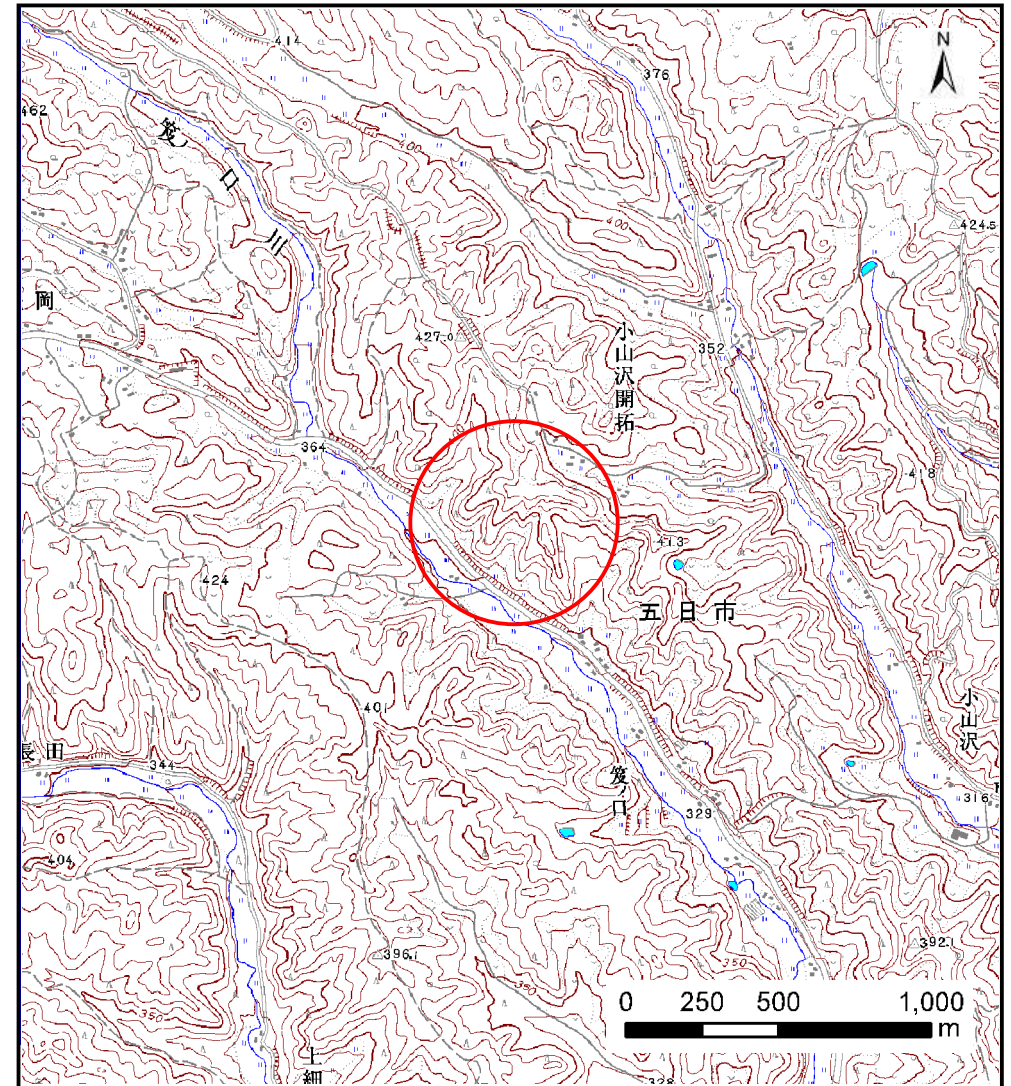
# 土砂災害防止に関する基礎調査(土石流)

表紙 位置,位置図

|         |               |
|---------|---------------|
| 自然現象の種類 | 土石流           |
| 溪流番号    | J037305       |
| 水系名     | 北上川           |
| 河川名     | 笈の口川          |
| 溪流名     | 石羽根の沢8        |
| 所在地     | 岩手郡岩手町五日市第3地割 |
| 調査機関    | 盛岡広域振興局土木部    |



位置図(S=1:200,000)



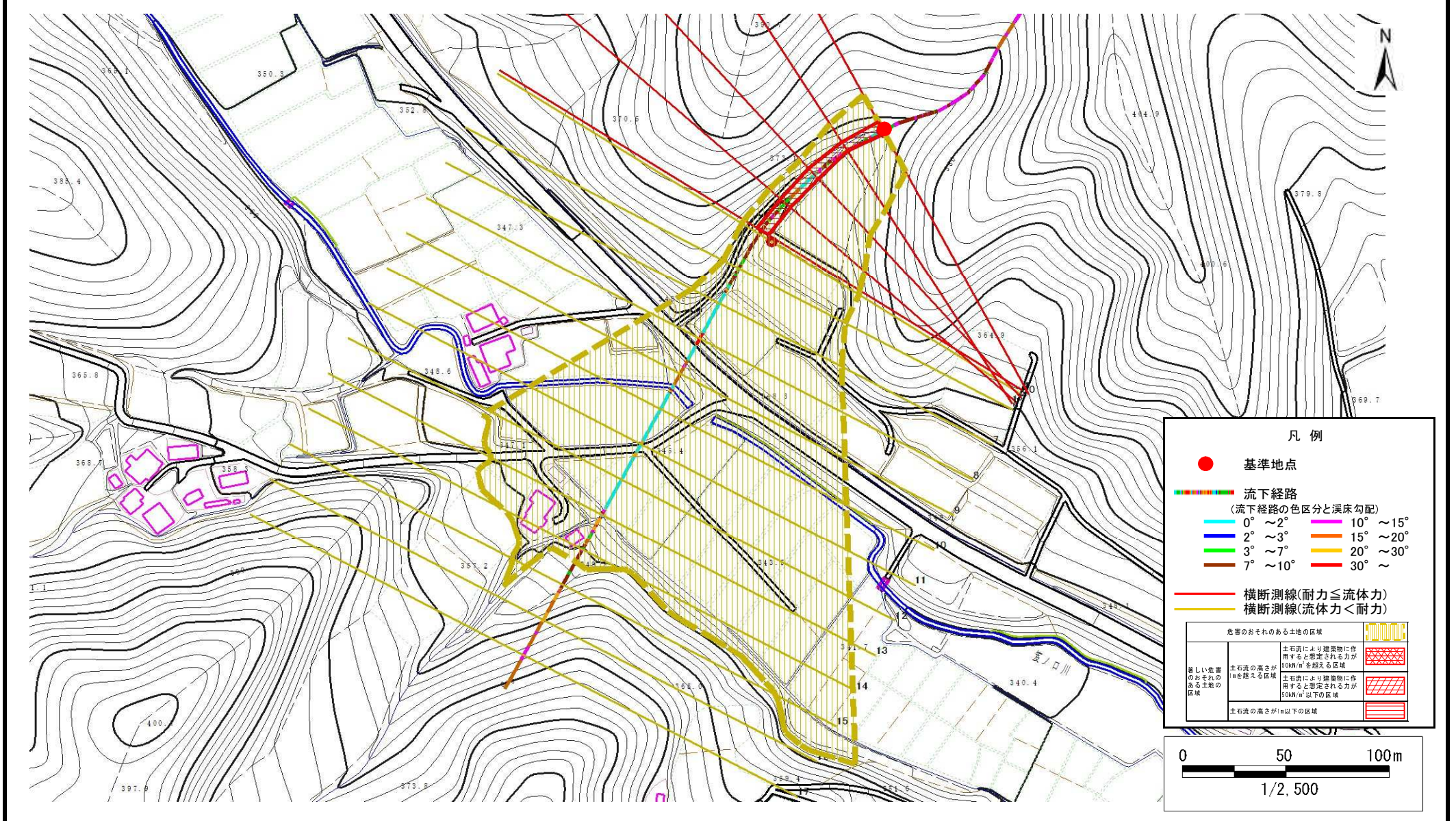
概況図(S=1:25,000)

# 土石流区域調査

様式3-1 危害のおそれのある土地、著しい危害のおそれのある土地の設定図

調査年度 平成24年度

|       |      |         |     |        |     |               |
|-------|------|---------|-----|--------|-----|---------------|
| 溪流の位置 | 溪流番号 | J037305 | 溪流名 | 石羽根の沢8 | 所在地 | 岩手郡岩手町五日市第3地割 |
|-------|------|---------|-----|--------|-----|---------------|



## 土石流区域調査書

様式3-2 建築物に作用すると想定される衝撃に関する事項

|      |               |
|------|---------------|
| 調査年度 | 平成24年度        |
| 所在地  | 岩手郡岩手町五日市第3地割 |

|       |      |         |     |        |     |               |
|-------|------|---------|-----|--------|-----|---------------|
| 溪流の位置 | 溪流番号 | J037305 | 溪流名 | 石羽根の沢8 | 所在地 | 岩手郡岩手町五日市第3地割 |
|-------|------|---------|-----|--------|-----|---------------|

| 横断測線番号 | 土石流の高さh(m) | 土石流の流体力F <sub>d</sub> (kN/m <sup>2</sup> ) | 建築物の耐力P <sub>2</sub> (kN/m <sup>2</sup> ) | 横断測線番号 | 土石流の高さh(m) | 土石流の流体力F <sub>d</sub> (kN/m <sup>2</sup> ) | 建築物の耐力P <sub>2</sub> (kN/m <sup>2</sup> ) |
|--------|------------|--|---|--------|------------|--|---|
| No.0   | 0.71       | 21.84                                      | 10.11                                     |        |            |  |   |
| No.1   | 0.76       | 21.54                                      | 9.49                                      |        |            |  |   |
| No.2   | 0.63       | 16.77                                      | 11.22                                     |        |            |  |   |
| No.3   | 0.67       | 17.52                                      | 10.60                                     |        |            |  |   |
| No.4   | 0.64       | 15.70                                      | 11.07                                     |        |            |  |   |
| No.5   | 0.40       | 8.30                                       | 16.93                                     |        |            |  |   |
| No.6   | 0.52       | 11.11                                      | 13.15                                     |        |            |  |   |
| No.7   | 0.40       | 6.73                                       | 16.96                                     |        |            |  |   |
| No.8   | 0.39       | 5.95                                       | 17.17                                     |        |            |  |   |
| No.9   | 0.39       | 6.00                                       | 17.23                                     |        |            |  |   |
| No.10  | 0.39       | 5.40                                       | 17.27                                     |        |            |  |   |
| No.11  | 0.39       | 4.57                                       | 17.29                                     |        |            |  |   |
| No.12  | 0.39       | 4.32                                       | 17.26                                     |        |            |  |   |
| No.13  | 0.40       | 3.31                                       | 16.86                                     |        |            |  |   |
| No.14  | 0.44       | 2.08                                       | 15.32                                     |        |            |  |   |
| No.15  | 0.55       | 1.11                                       | 12.52                                     |        |            |  |   |
| No.16  | 0.00       | 0.00                                       | 0.00                                      |        |            |  |   |
| No.17  | 0.00       | 0.00                                       | 0.00                                      |        |            |  |   |
|        |            |  |   |        |            |  |   |
|        |            |  |   |        |            |  |   |
|        |            |  |   |        |            |  |   |
|        |            |  |   |        |            |  |   |
|        |            |  |   |        |            |  |   |
|        |            |  |   |        |            |  |   |
|        |            |  |   |        |            |  |   |
|        |            |  |   |        |            |  |   |
|        |            |  |   |        |            |  |   |
|        |            |  |   |        |            |  |   |