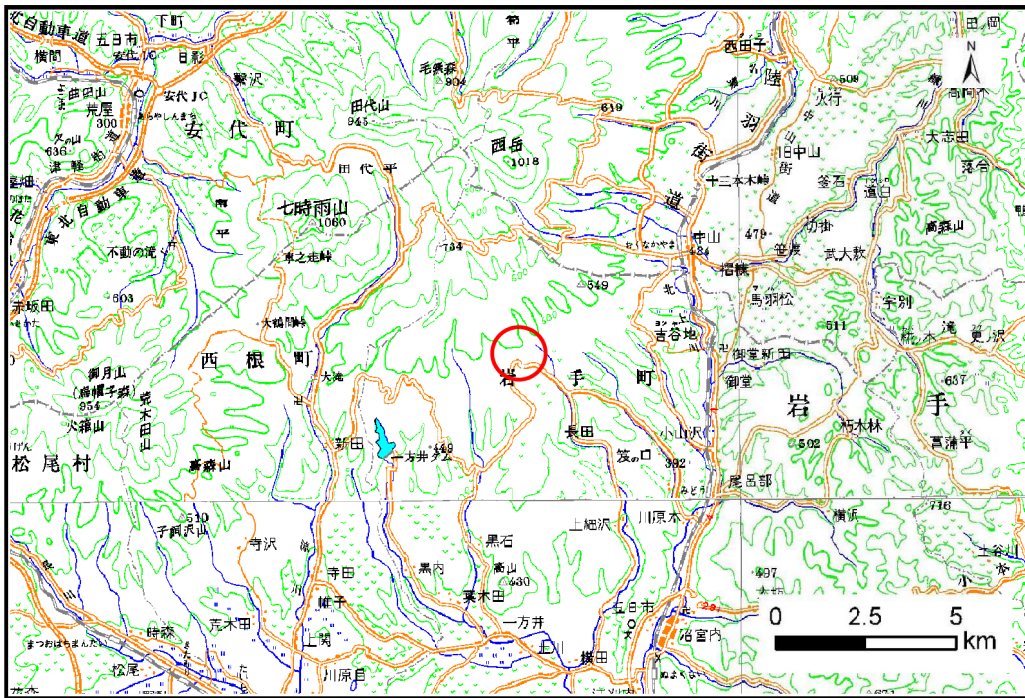


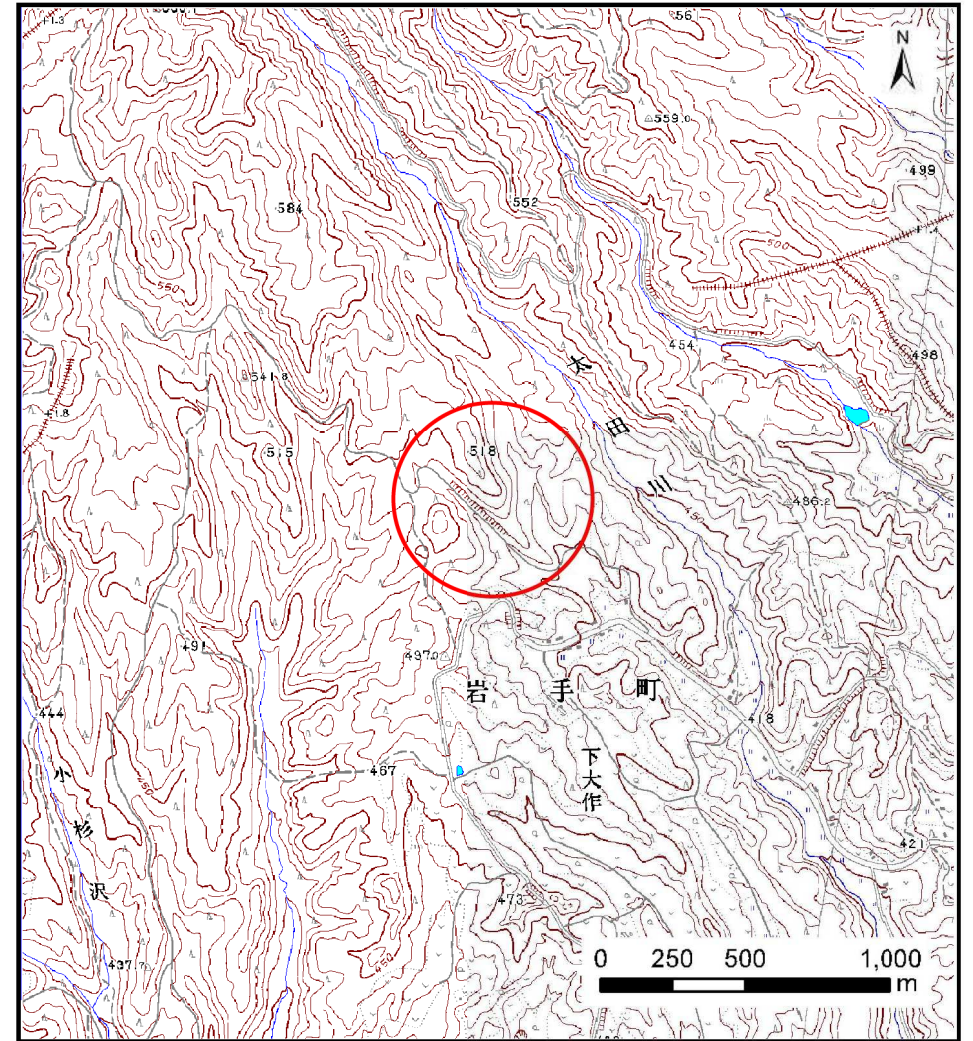
土砂災害防止に関する基礎調査(土石流)

表紙 位置,位置図

自然現象の種類	土石流
溪流番号	J037302
水系名	北上川
河川名	太田川
溪流名	遠畑の沢3
所在地	岩手郡岩手町久保第1地割
調査機関	盛岡広域振興局土木部



位置図(S=1:200,000)

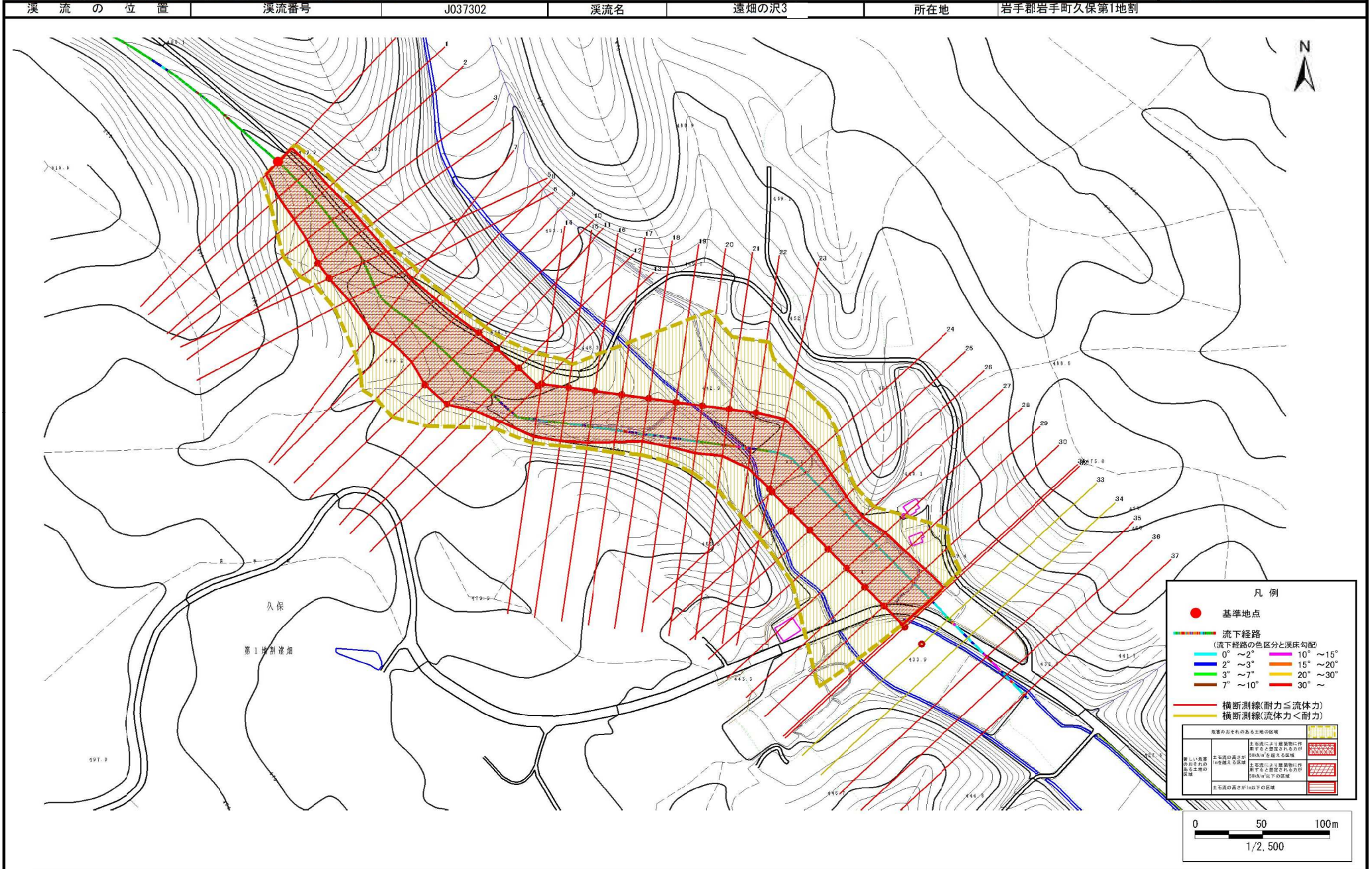


概況図(S=1:25,000)

土石流区域調査

様式 3-1 危害のおそれのある土地、著しい危害のおそれのある土地の設定図

調査年度 #REF!



土石流区域調査書

様式3-2 建築物に作用すると想定される衝撃に関する事項

調査年度 平成24年度

溪流の位置
溪流番号
J037302
溪流名
遠畑の沢3
所在地
岩手郡岩手町久保第1地割

横断測線番号	土石流の高さh(m)	土石流の流体力Fd(kN/m ²)	建築物の耐力P2(kN/m ²)	横断測線番号	土石流の高さh(m)	土石流の流体力Fd(kN/m ²)	建築物の耐力P2(kN/m ²)
No.0	1.80	21.34	5.15	No.27	1.27	8.41	6.39
No.1	1.62	17.52	5.47	No.28	1.32	7.71	6.22
No.2	1.55	16.34	5.60	No.29	1.33	7.61	6.20
No.3	1.45	15.19	5.86	No.30	1.35	7.31	6.15
No.4	1.17	11.86	6.78	No.31	1.43	6.16	5.91
No.5	1.15	12.38	6.89	No.32	1.45	5.93	5.85
No.6	1.27	14.31	6.40	No.33	1.59	4.68	5.52
No.7	1.25	13.62	6.47	No.34	1.46	5.55	5.82
No.8	1.31	14.03	6.24	No.35	1.39	6.08	6.00
No.9	1.28	13.61	6.35	No.36	1.29	7.07	6.32
No.10	1.16	12.11	6.83	No.37	1.34	6.54	6.15
No.11	1.15	12.25	6.86				
No.12	1.15	12.29	6.87				
No.13	1.16	12.03	6.82				
No.14	1.17	11.81	6.77				
No.15	1.20	10.96	6.65				
No.16	1.22	10.36	6.59				
No.17	1.24	9.55	6.50				
No.18	1.25	9.44	6.48				
No.19	1.27	8.94	6.41				
No.20	1.30	8.11	6.29				
No.21	1.29	8.22	6.32				
No.22	1.26	8.62	6.42				
No.23	1.27	8.46	6.38				
No.24	1.31	7.95	6.26				
No.25	1.29	8.16	6.32				
No.26	1.31	7.93	6.26				