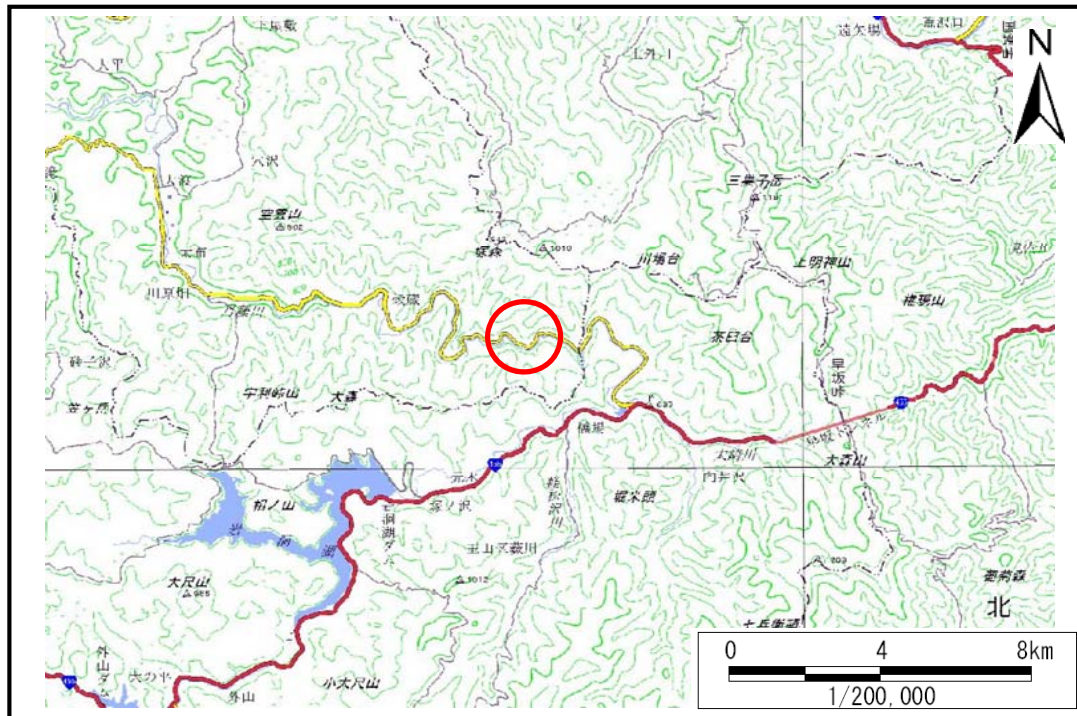


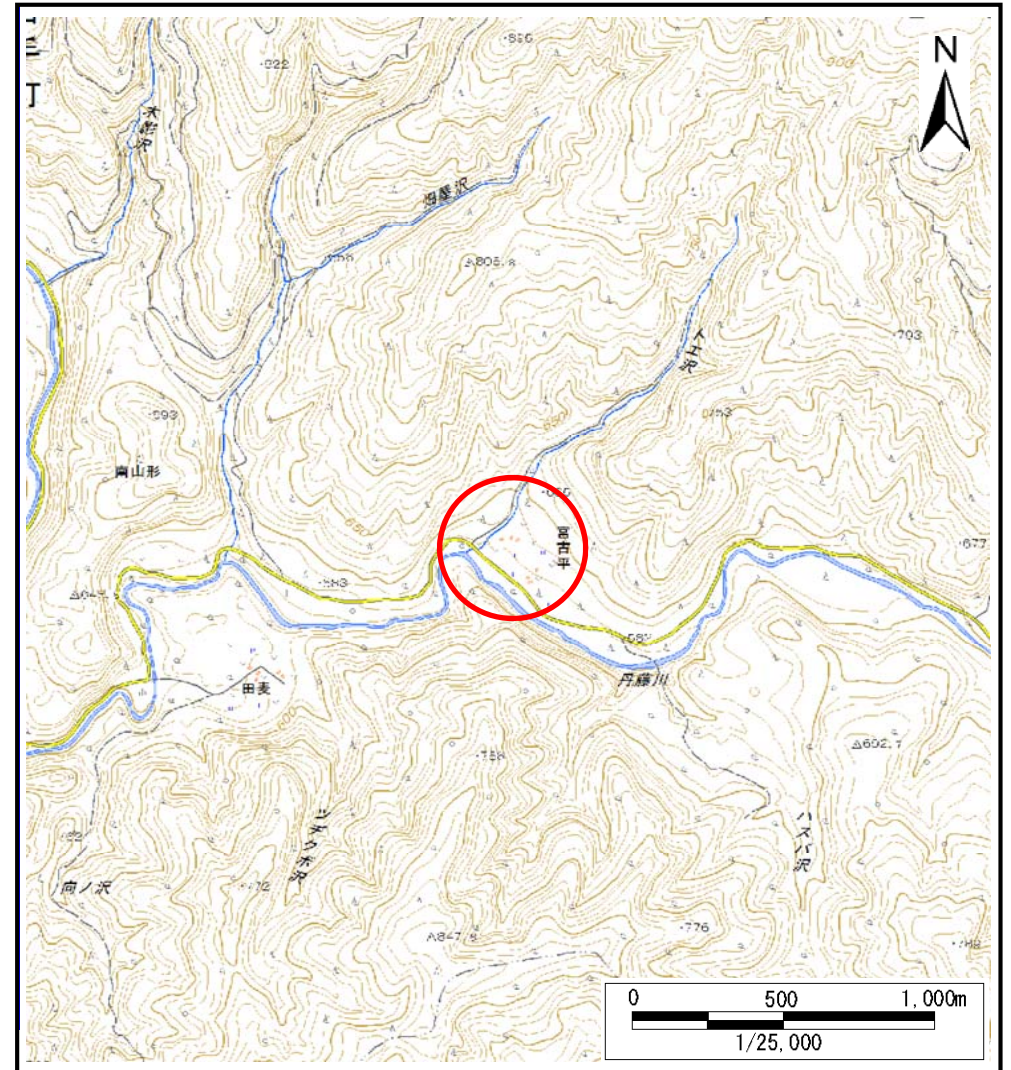
土砂災害防止に関する基礎調査(土石流)

表紙 位置,位置図

自然現象の種類	土石流
溪流番号	B059112-2
水系名	北上川
河川名	丹藤川
溪流名	トエ沢-2
所在地	岩手郡岩手町川口第32地割
調査機関	盛岡広域振興局岩手土木センター



位置図(S=1:200,000)

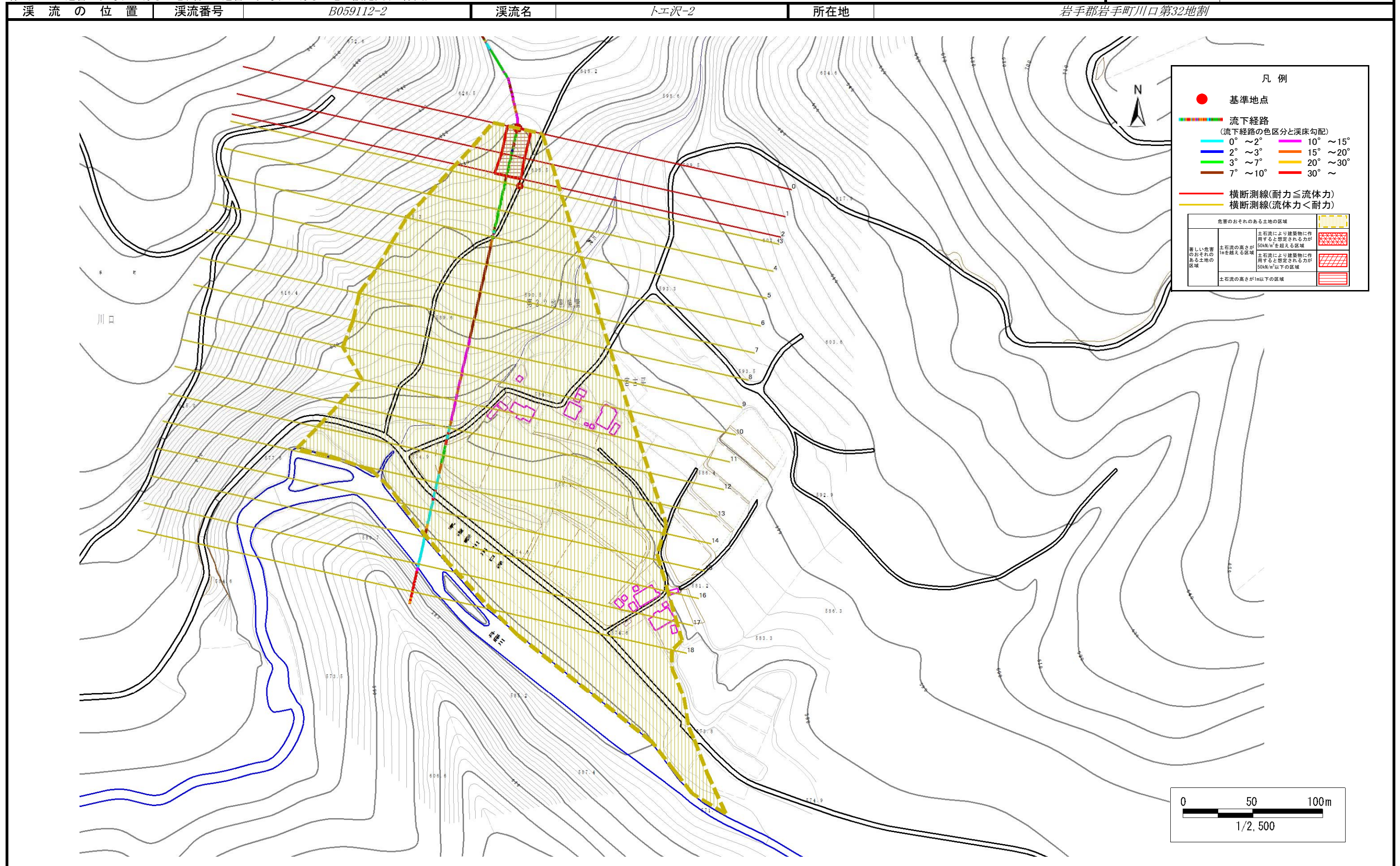


位置図(S=1:25,000)

土石流区域調査

様式3-1 危害のおそれのある土地、著しい危害のおそれのある土地の設定図(全体図)

調査年度 平成27年度



土石流区域調査

様式3-2 建築物に作用すると想定される衝撃に関する事項

調査年度 平成27年度

溪流の位置 溪流番号 B059112-2 溪流名 トエ沢-2 所在地 岩手郡岩手町川口第32地割

横断測線番号	土石流の高さh(m)	土石流の流体力Fd(kN/m ²)	建築物の耐力P2(kN/m ²)	横断測線番号	土石流の高さh(m)	土石流の流体力Fd(kN/m ²)	建築物の耐力P2(kN/m ²)
No.0	0.63	17.05	11.14				
No.1	0.62	15.06	11.35				
No.2	0.56	12.46	12.41				
No.3	0.51	10.96	13.39				
No.4	0.50	9.51	13.69				
No.5	0.49	8.28	13.90				
No.6	0.49	8.27	13.90				
No.7	0.49	7.76	13.97				
No.8	0.49	7.85	14.04				
No.9	0.48	8.16	14.29				
No.10	0.47	8.34	14.43				
No.11	0.47	8.33	14.42				
No.12	0.46	8.72	14.72				
No.13	0.49	7.89	14.08				
No.14	0.48	8.05	14.20				
No.15	0.48	8.23	14.35				
No.16	0.48	8.07	14.22				
No.17	0.49	7.33	14.01				
No.18	0.56	2.82	12.46				