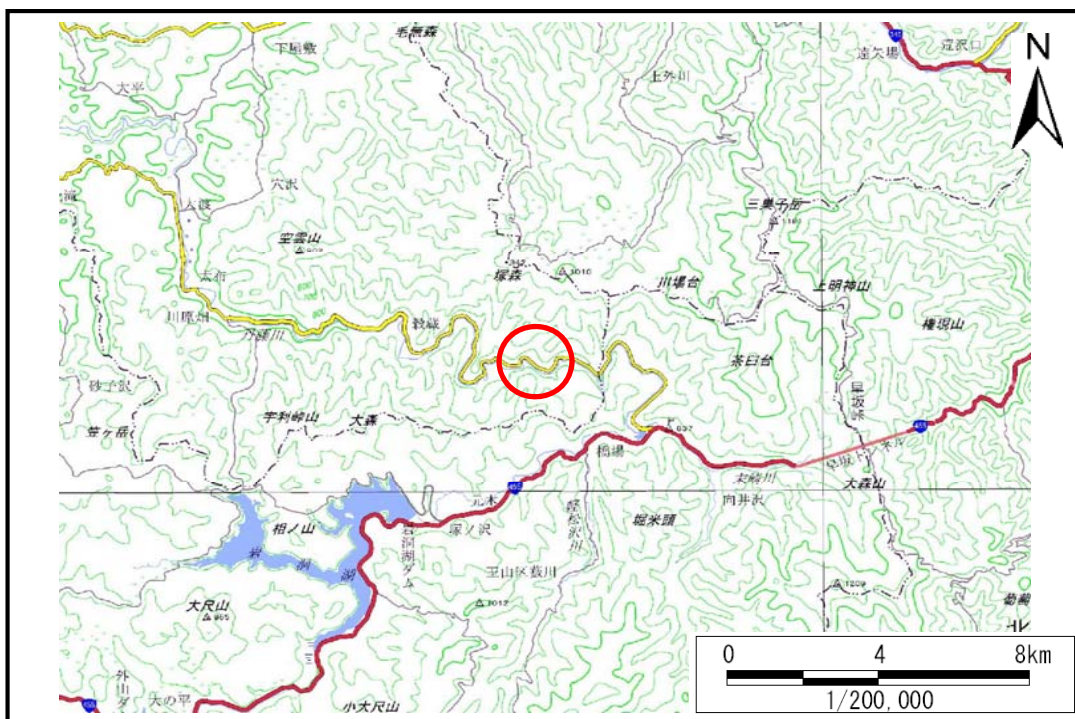


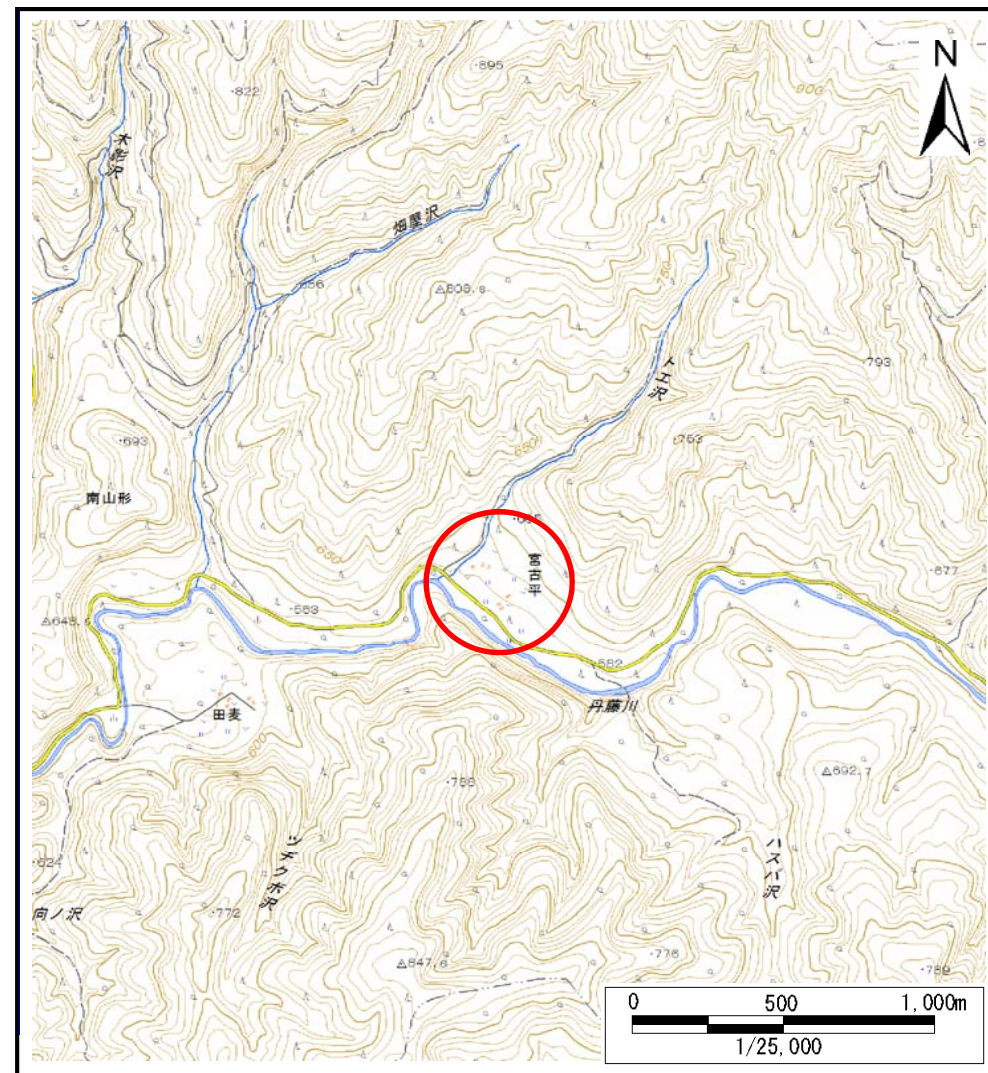
# 土砂災害防止に関する基礎調査(土石流)

表紙 位置,位置図

自然現象の種類	土石流
溪流番号	B059112-1
水系名	北上川
河川名	丹藤川
溪流名	トエ沢-1
所在地	岩手郡岩手町川口第32地割
調査機関	盛岡広域振興局岩手土木センター



位置図(S=1:200,000)



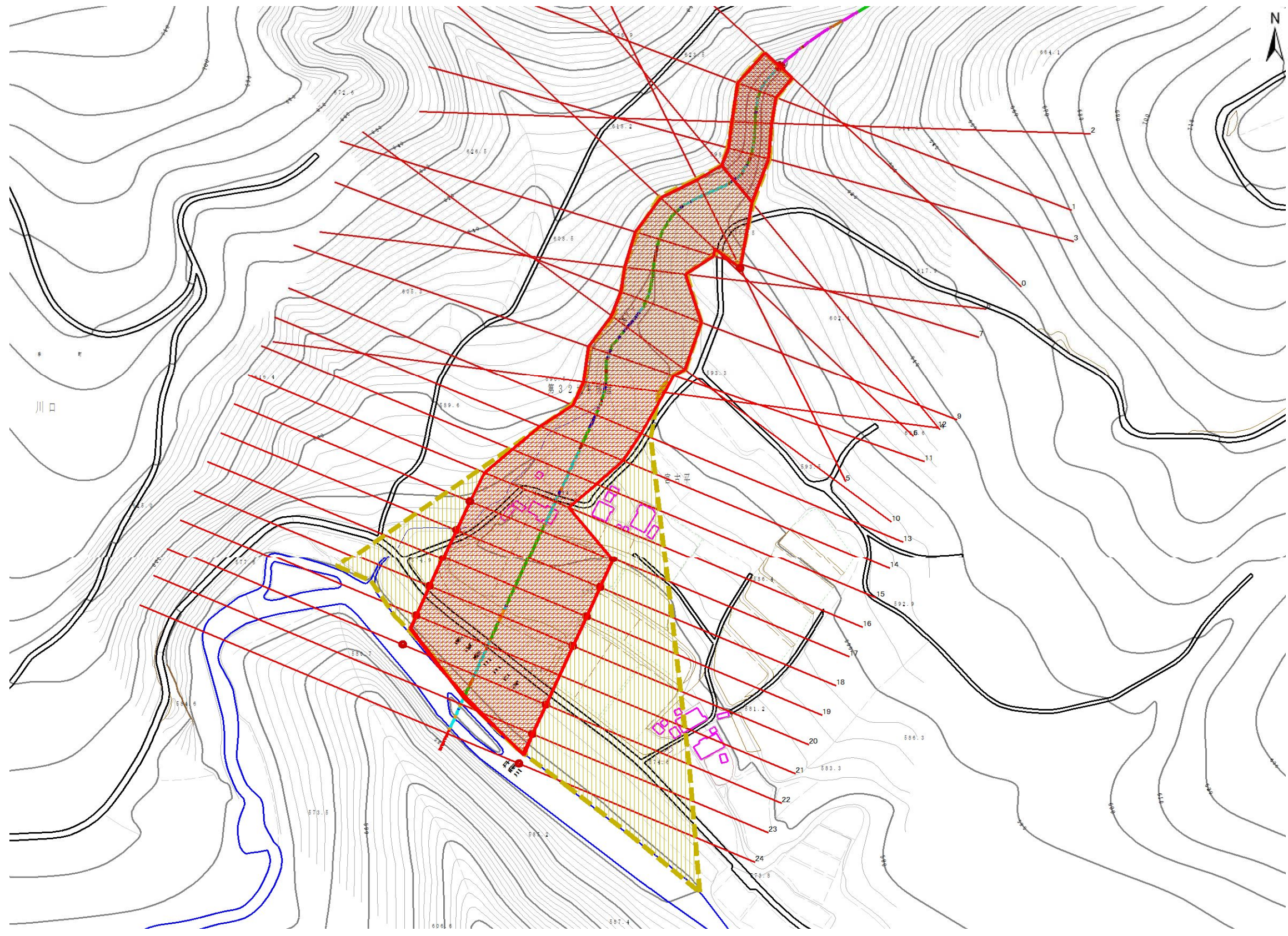
位置図(S=1:25,000)

# 土石流区域調査

様式3-1 危害のおそれのある土地、著しい危害のおそれのある土地の設定図(全体図)

調査年度 平成27年度

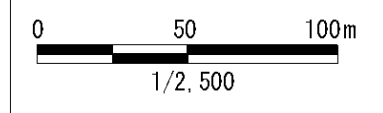
溪流の位置	溪流番号	B059112-1	溪流名	トエ沢-1	所在地	岩手郡岩手町川口第32地割
-------	------	-----------	-----	-------	-----	---------------



凡例

- 基準地点
- 流下経路  
(流下経路の色区分と溪床勾配)
  - 0° ~ 2°
  - 2° ~ 3°
  - 3° ~ 7°
  - 7° ~ 10°
  - 10° ~ 15°
  - 15° ~ 20°
  - 20° ~ 30°
  - 30° ~
- 横断測線(耐力 ≤ 流体力)
- 横断測線(流体力 < 耐力)

危害のおそれのある土地の区域		凡例
著しい危害のおそれのある土地の区域	土石流の高さが1mを超える区域	赤い斜線
	土石流により建築物に作用すると想定される力が50kN/m <sup>2</sup> を超える区域	赤い斜線 + 格子
	土石流により建築物に作用すると想定される力が50kN/m <sup>2</sup> 以下の区域	赤い斜線 + 点線
土石流の高さが1m以下の区域		赤い斜線 + 縦線



# 土石流区域調書

様式3-2 建築物に作用すると想定される衝撃に関する事項

調査年度	平成27年度
所在地	
岩手郡岩手町川口第32地割	

溪流の位置	溪流番号	B059112-1	溪流名	トエ沢-1	所在地	岩手郡岩手町川口第32地割	
-------	------	-----------	-----	-------	-----	---------------	--

横断測線番号	土石流の高さh(m)	土石流の流体力Fd(kN/m <sup>2</sup> )	建築物の耐力P2(kN/m <sup>2</sup> )	横断測線番号	土石流の高さh(m)	土石流の流体力Fd(kN/m <sup>2</sup> )	建築物の耐力P2(kN/m <sup>2</sup> )
No.0	3.64	96.18	4.50				
No.1	3.48	84.14	4.50				
No.2	3.57	87.41	4.50				
No.3	3.47	80.12	4.50				
No.4	3.13	69.64	4.50				
No.5	1.49	25.52	5.74				
No.6	2.42	46.94	4.58				
No.7	2.32	44.43	4.63				
No.8	2.80	49.31	4.50				
No.9	2.33	31.75	4.63				
No.10	2.33	24.27	4.62				
No.11	2.31	26.09	4.64				
No.12	2.44	28.80	4.57				
No.13	2.67	29.12	4.51				
No.14	2.37	24.54	4.60				
No.15	2.41	22.19	4.59				
No.16	2.31	23.93	4.64				
No.17	1.76	14.08	5.21				
No.18	1.78	13.50	5.17				
No.19	1.79	13.21	5.16				
No.20	1.67	15.17	5.36				
No.21	1.69	14.93	5.33				
No.22	1.65	15.67	5.41				
No.23	1.56	17.37	5.58				
No.24	1.73	14.20	5.26				