

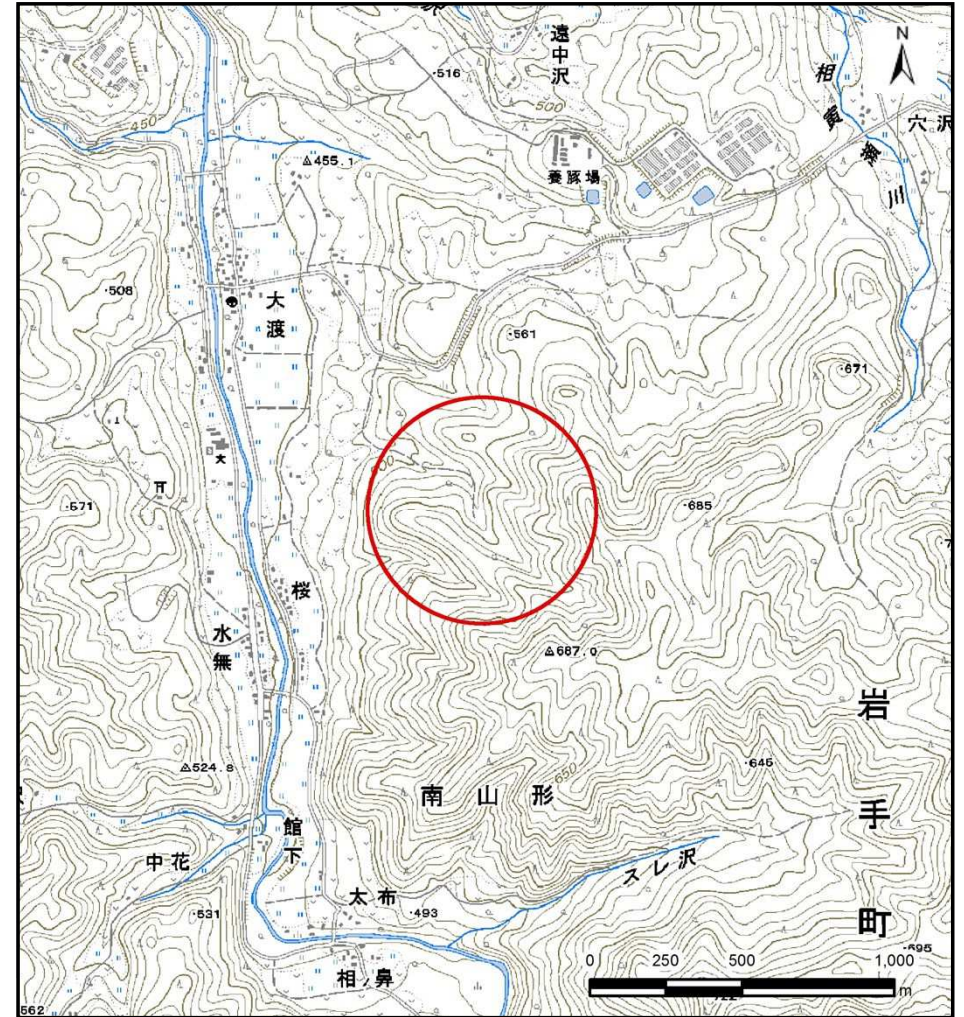
土砂災害防止に関する基礎調査(土石流)

表紙 位置,位置図

自然現象の種類	土石流
溪流番号	B058114
水系名	北上川
河川名	丹藤川
溪流名	櫻の沢4
所在地	岩手郡岩手町川口第28地割
調査機関	岩手県盛岡広域振興局土木部 岩手土木センター



位置図(S=1:200,000)



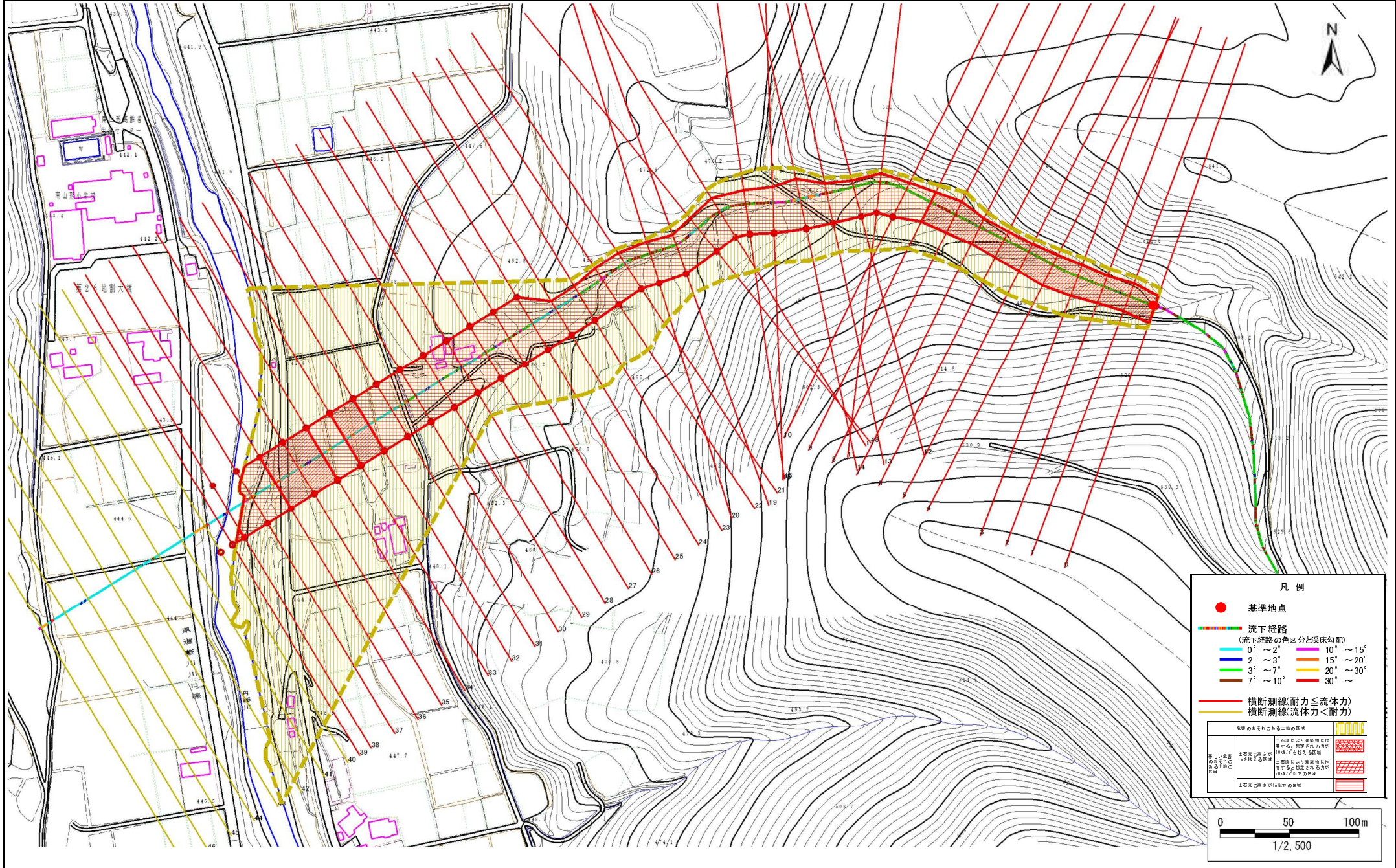
概況図(S=1:25,000)

土石流区域調査

様式3-1 危害のおそれのある土地、著しい危害のおそれのある土地の設定図

調査年度 平成26年度

溪流の位置	溪流番号	B058114	溪流名	櫻の沢4	所在地	岩手郡岩手町川口第28地割
-------	------	---------	-----	------	-----	---------------



土石流区域調査

様式3-2 建築物に作用すると想定される衝撃に関する事項

調査年度 平成26年度

溪流の位置	溪流番号	B058114	溪流名	櫻の沢4	所在地	岩手郡岩手町川口第28地割	
横断測線番号	土石流の高さh(m)	土石流の流体力Fd(kN/m ²)	建築物の耐力P2(kN/m ²)	横断測線番号	土石流の高さh(m)	土石流の流体力Fd(kN/m ²)	建築物の耐力P2(kN/m ²)
No.0	1.46	26.34	5.82	No. 27	0.92	10.86	8.17
No.1	1.43	25.08	5.89	No. 28	0.93	10.52	8.07
No.2	1.45	25.30	5.84	No. 29	0.95	10.08	7.94
No.3	1.35	23.03	6.13	No. 30	0.97	9.31	7.80
No.4	1.33	22.44	6.19	No. 31	0.97	9.31	7.80
No.5	1.41	23.76	5.96	No. 32	0.99	8.67	7.72
No.6	1.44	23.39	5.88	No. 33	1.01	7.91	7.59
No.7	1.46	23.70	5.82	No. 34	0.99	8.26	7.72
No.8	1.31	19.80	6.27	No. 35	1.02	7.63	7.54
No.9	1.35	20.96	6.13	No. 36	1.02	7.63	7.54
No.10	0.94	11.63	8.01	No. 37	0.99	8.09	7.72
No.11	0.94	11.44	8.00	No. 38	0.98	8.24	7.77
No.12	0.94	11.51	8.02	No. 39	1.02	7.54	7.52
No.13	0.94	11.53	8.03	No. 40	1.08	6.24	7.22
No.14	0.96	9.88	7.87	No. 41	1.27	3.92	6.39
No.15	0.93	10.67	8.12	No. 42	1.50	2.63	5.71
No.16	0.92	10.89	8.18	No. 43	2.16	1.24	4.74
No.17	0.91	10.96	8.20	No. 44	0.00	0.00	0.00
No.18	0.90	11.20	8.28	No. 45	0.00	0.00	0.00
No.19	0.91	11.13	8.25	No. 46	0.00	0.00	0.00
No.20	0.90	11.34	8.32	No. 47	0.00	0.00	0.00
No.21	0.90	11.37	8.33				
No.22	0.89	11.52	8.37				
No.23	0.89	11.66	8.41				
No.24	0.86	12.23	8.58				
No.25	0.91	11.00	8.22				
No.26	0.92	10.79	8.15				