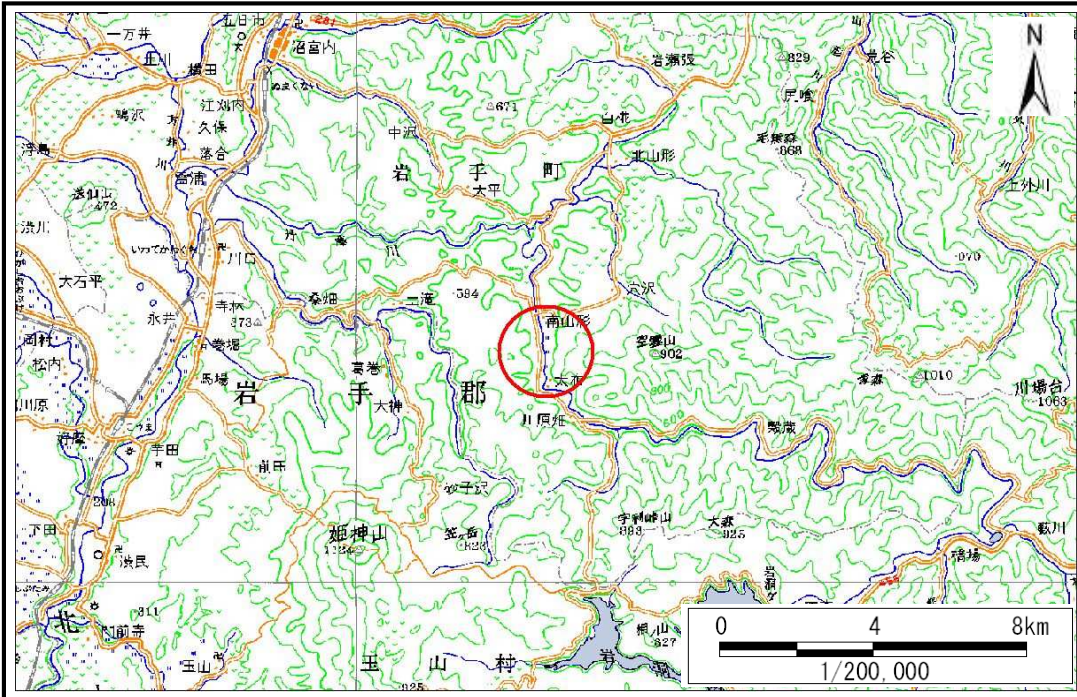


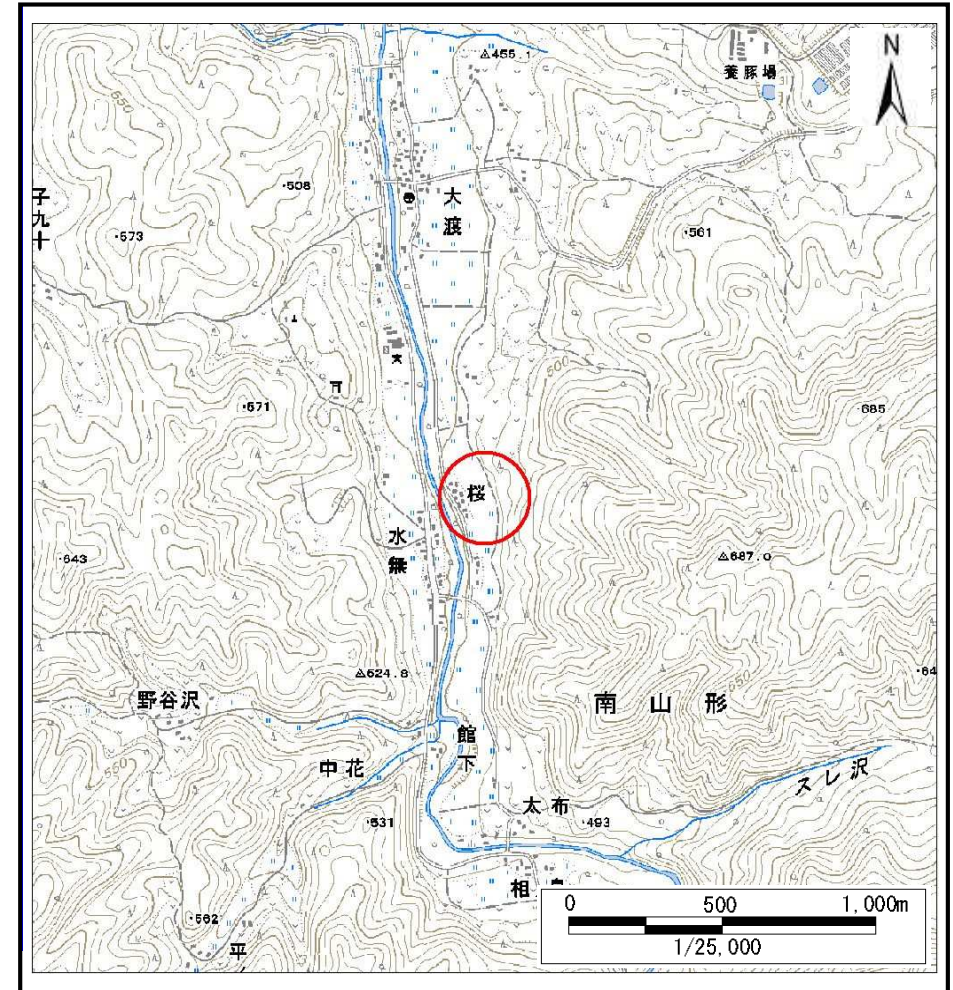
土砂災害防止に関する基礎調査(土石流)

表紙 位置,位置図

自然現象の種類	土石流
溪流番号	B058113
水系名	北上川
河川名	丹藤川
溪流名	櫻の沢3
所在	岩手郡岩手町川口櫻
調査機関	盛岡広域振興局土木部岩手土木センター



位置図(S=1:200,000)



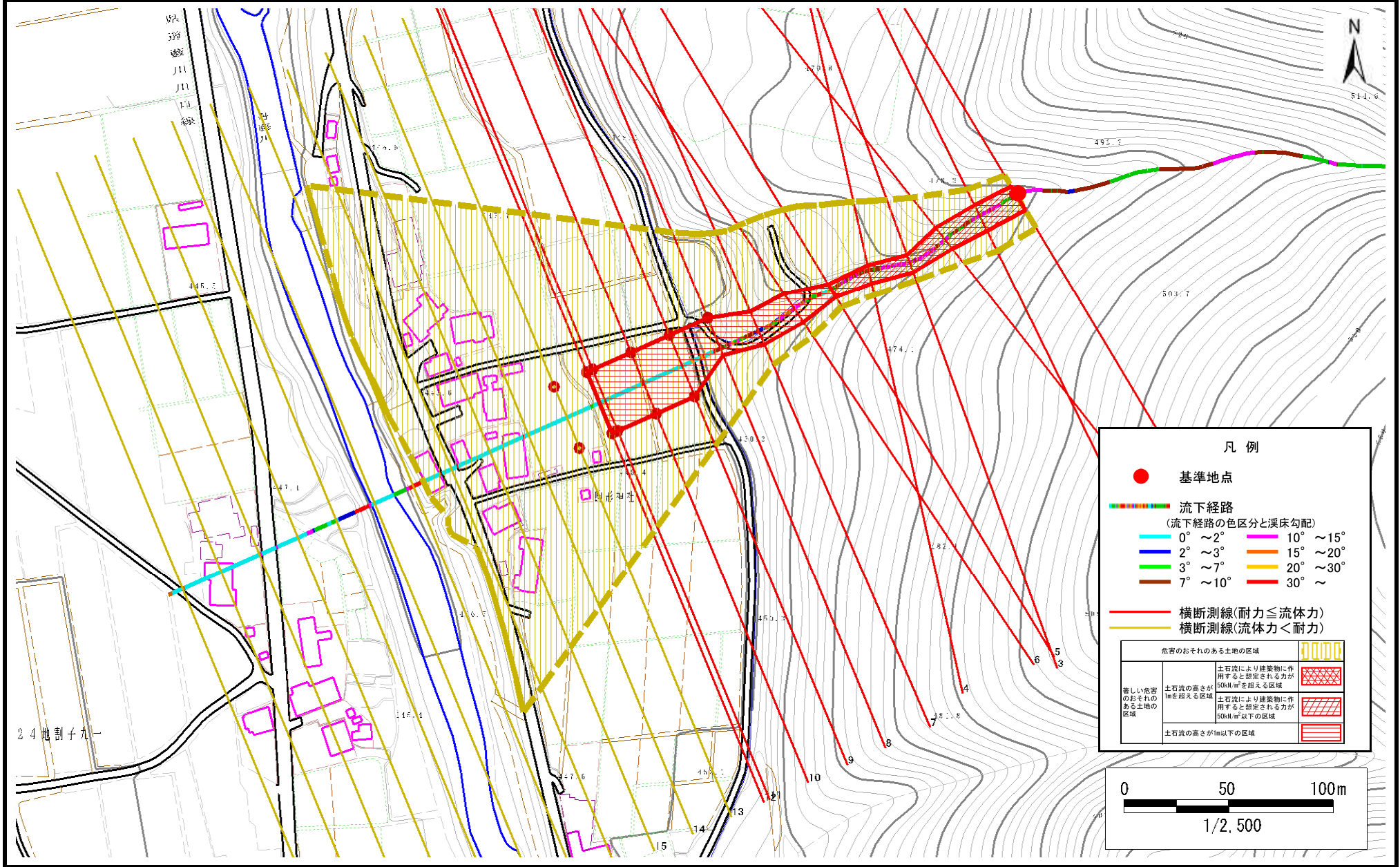
概況図(S=1:25,000)

土石流区域調査

様式3-1 危害のおそれのある土地、著しい危害のおそれのある土地の設定図

調査年度 平成23年度

溪流の位置 溪流番号 B058113 溪流名 櫻の沢3 所在地 岩手郡岩手町川口櫻



土石流区域調書

様式3-2 建築物に作用すると想定される衝撃に関する事項

調査年度	平成23年度
------	--------

溪流の位置	溪流番号	B058113	溪流名	櫻の沢3	所在地	岩手郡岩手町川口櫻
-------	------	---------	-----	------	-----	-----------

横断測線番号	土石流の高さh(m)	土石流の流体力Fd(kN/m ²)	建築物の耐力P2(kN/m ²)	横断測線番号	土石流の高さh(m)	土石流の流体力Fd(kN/m ²)	建築物の耐力P2(kN/m ²)
No.0	1.12	24.73	7.02				
No.1	1.08	24.38	7.18				
No.2	1.12	26.03	7.02				
No.3	1.38	37.08	6.04				
No.4	1.36	37.26	6.10				
No.5	1.57	44.57	5.57				
No.6	0.95	21.82	7.96				
No.7	0.92	21.85	8.17				
No.8	0.64	13.23	11.04				
No.9	0.64	13.37	11.09				
No.10	0.66	12.45	10.75				
No.11	0.66	11.12	10.79				
No.12	0.66	10.82	10.81				
No.13	0.65	9.65	10.83				
No.14	0.66	7.76	10.73				
No.15	0.67	6.59	10.55				
No.16	0.69	5.60	10.29				
No.17	0.66	6.26	10.80				
No.18	0.68	5.80	10.45				
No.19	0.85	2.86	8.70				
No.20	1.13	1.46	6.98				
No.21	1.28	1.12	6.36				
No.22	1.57	0.74	5.56				
No.23	2.44	0.31	4.57				