

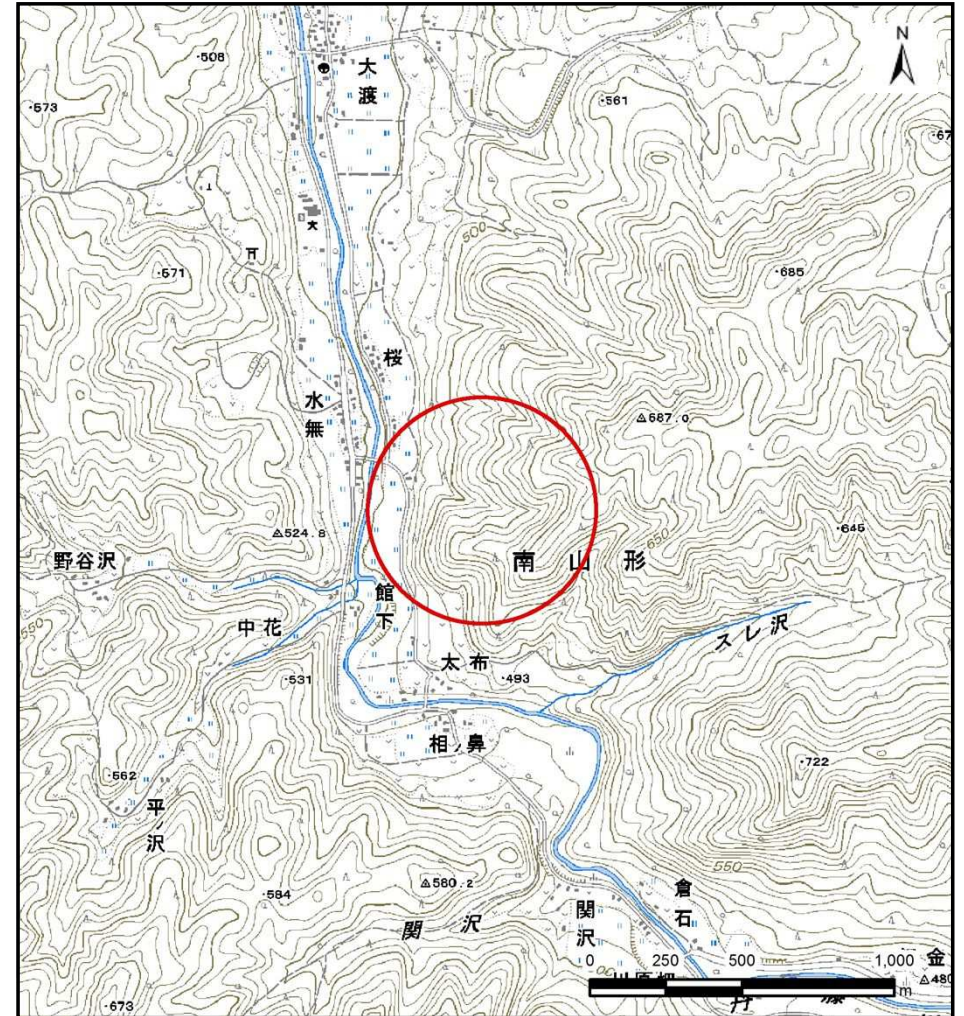
# 土砂災害防止に関する基礎調査(土石流)

表紙 位置,位置図

自然現象の種類	土石流
溪流番号	B058111
水系名	北上川
河川名	丹藤川
溪流名	櫻の沢1
所在地	岩手郡岩手町川口第28地割
調査機関	岩手県盛岡広域振興局土木部 岩手土木センター



位置図(S=1:200,000)



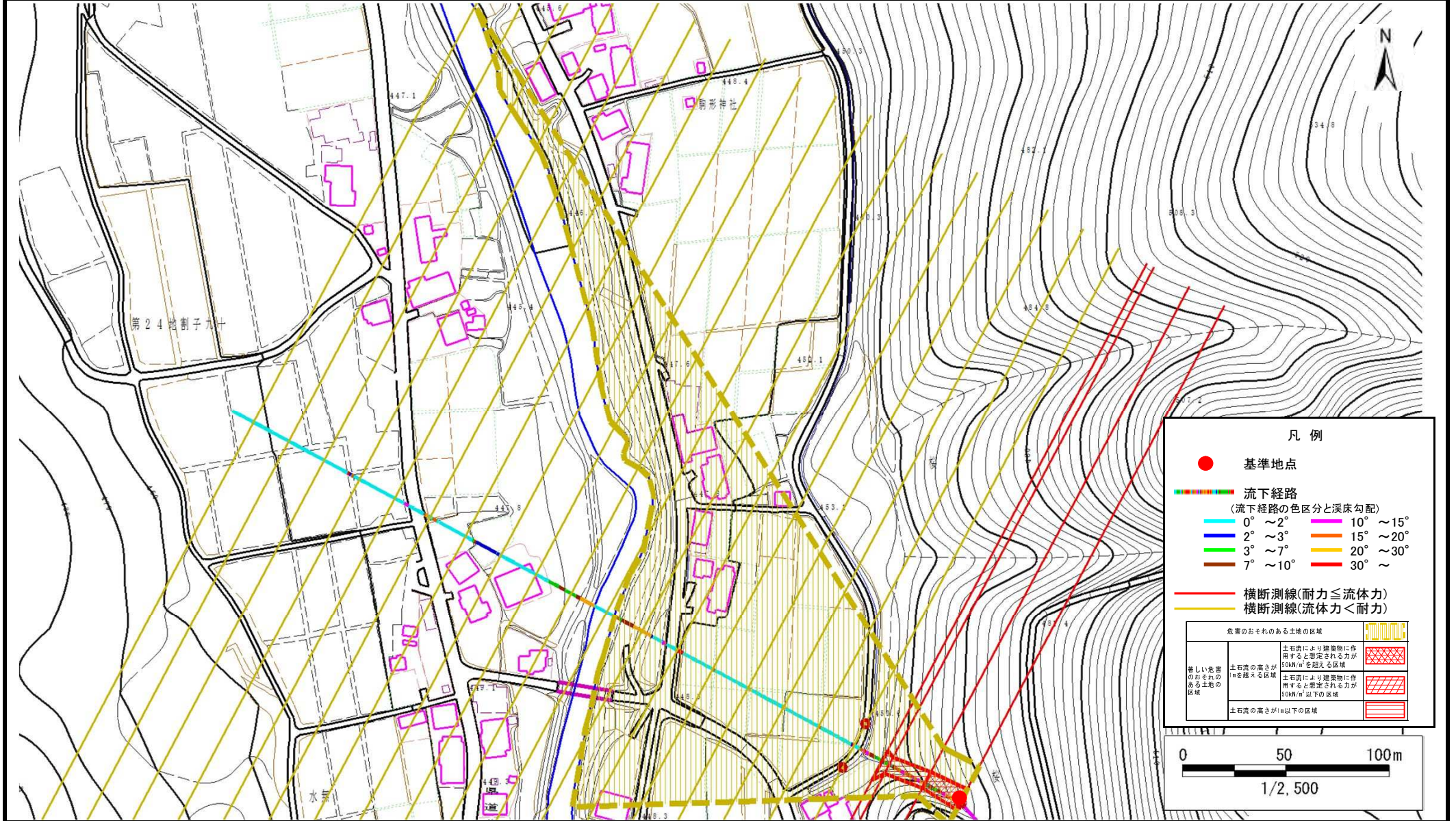
概況図(S=1:25,000)

# 土石流区域調査

様式3-1 危害のおそれのある土地、著しい危害のおそれのある土地の設定図

調査年度 平成26年度

溪流の位置	溪流番号	B058111	溪流名	櫻の沢1	所在地	岩手郡岩手町川口第28地割
-------	------	---------	-----	------	-----	---------------



## 土石流区域調査

様式3-2 建築物に作用すると想定される衝撃に関する事項

調査年度	平成26年度
------	--------

溪流の位置	溪流番号	B058111	溪流名	櫻の沢1	所在地	岩手郡岩手町川口第28地割
-------	------	---------	-----	------	-----	---------------

横断測線番号	土石流の高さh(m)	土石流の流体力Fd(kN/m <sup>2</sup> )	建築物の耐力P2(kN/m <sup>2</sup> )	横断測線番号	土石流の高さh(m)	土石流の流体力Fd(kN/m <sup>2</sup> )	建築物の耐力P2(kN/m <sup>2</sup> )
No.0	0.89	21.68	8.39				
No.1	1.02	25.76	7.50				
No.2	0.99	26.55	7.67				
No.3	0.69	16.30	10.31				
No.4	0.55	11.77	12.55				
No.5	0.56	11.65	12.50				
No.6	0.56	11.55	12.45				
No.7	0.55	10.46	12.61				
No.8	0.54	9.50	12.74				
No.9	0.54	8.37	12.84				
No.10	0.54	7.96	12.86				
No.11	0.54	7.99	12.88				
No.12	0.56	4.81	12.43				
No.13	0.64	2.87	11.10				
No.14	0.67	2.43	10.58				
No.15	0.75	1.80	9.60				
No.16	0.75	1.84	9.68				
No.17	0.89	1.22	8.37				
No.18	0.93	1.12	8.11				
No.19	0.00	0.00	0.00				
No.20	0.00	0.00	0.00				
No.21	0.00	0.00	0.00				