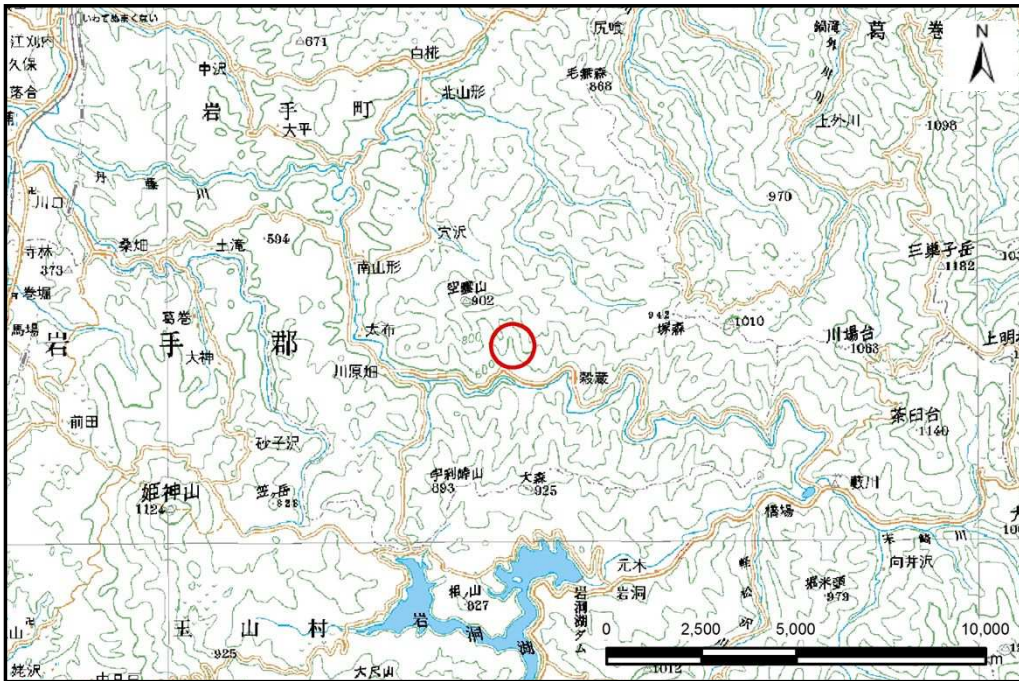


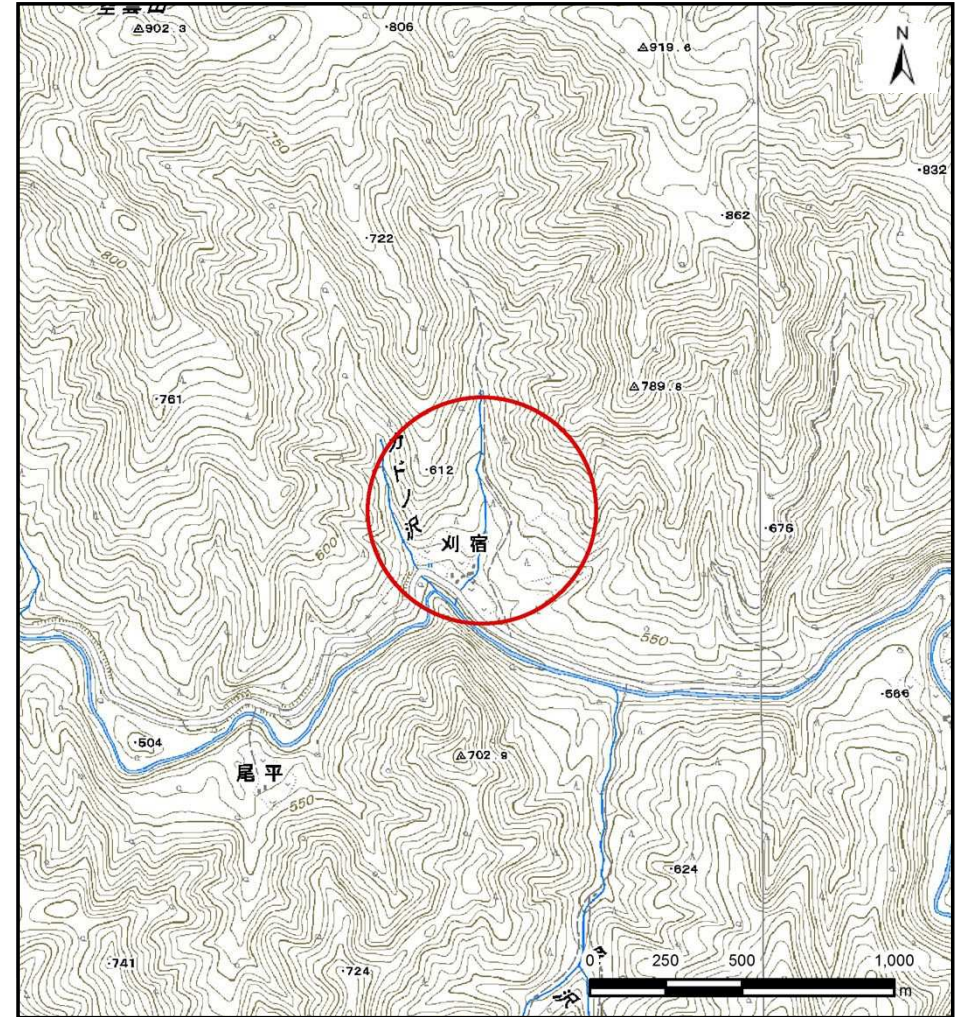
土砂災害防止に関する基礎調査(土石流)

表紙 位置,位置図

自然現象の種類	土石流
溪流番号	B058110
水系名	北上川
河川名	丹藤川
溪流名	刈宿の沢
所在地	岩手郡岩手町川口第34地割
調査機関	岩手県盛岡広域振興局土木部 岩手土木センター



位置図(S=1:200,000)

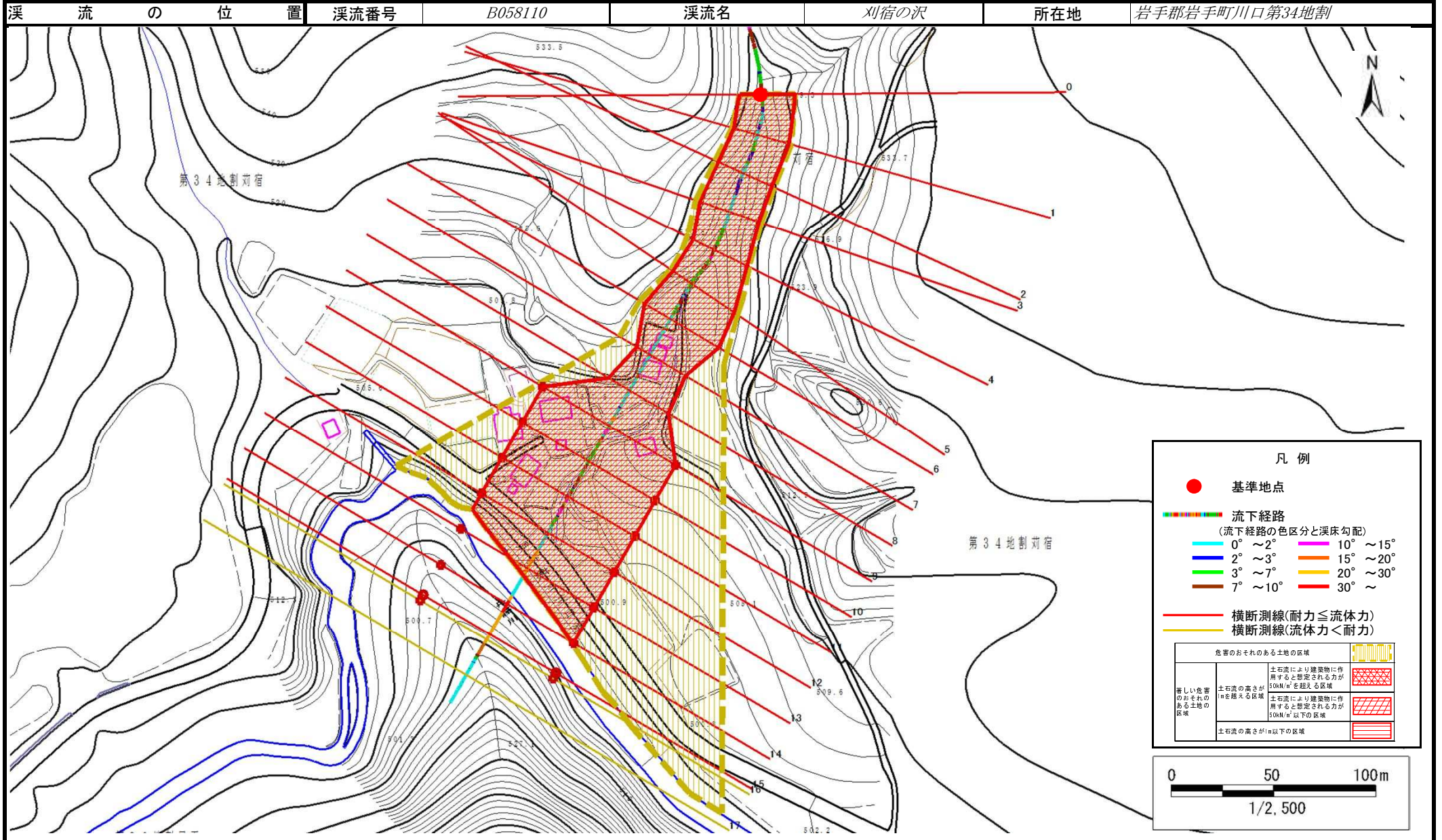


概況図(S=1:25,000)

土石流区域調査

様式3-1 危害のおそれのある土地、著しい危害のおそれのある土地の設定図

調査年度 平成26年度



土 石 流 区 域 調 書

様式3-2 建築物に作用すると想定される衝撃に関する事項

調査年度 平成26年度

溪 流 の 位 置		溪流番号	溪流名		所在地
		B058110	刈宿の沢		岩手郡岩手町川口第34地割

横断測線番号	土石流の高さh(m)	土石流の流体力Fd(kN/m ²)	建築物の耐力P2(kN/m ²)	横断測線番号	土石流の高さh(m)	土石流の流体力Fd(kN/m ²)	建築物の耐力P2(kN/m ²)
No.0	2.56	37.85	4.53				
No.1	2.57	36.41	4.53				
No.2	2.51	36.36	4.55				
No.3	2.47	31.45	4.56				
No.4	2.55	30.59	4.53				
No.5	2.20	27.35	4.71				
No.6	2.05	23.13	4.84				
No.7	2.65	32.22	4.51				
No.8	2.34	27.03	4.62				
No.9	1.47	13.62	5.80				
No.10	1.44	14.11	5.87				
No.11	1.46	13.69	5.81				
No.12	1.43	14.40	5.91				
No.13	1.35	16.01	6.12				
No.14	1.42	14.51	5.92				
No.15	2.04	5.23	4.85				
No.16	2.46	3.45	4.56				
No.17	0.00	0.00	0.00				