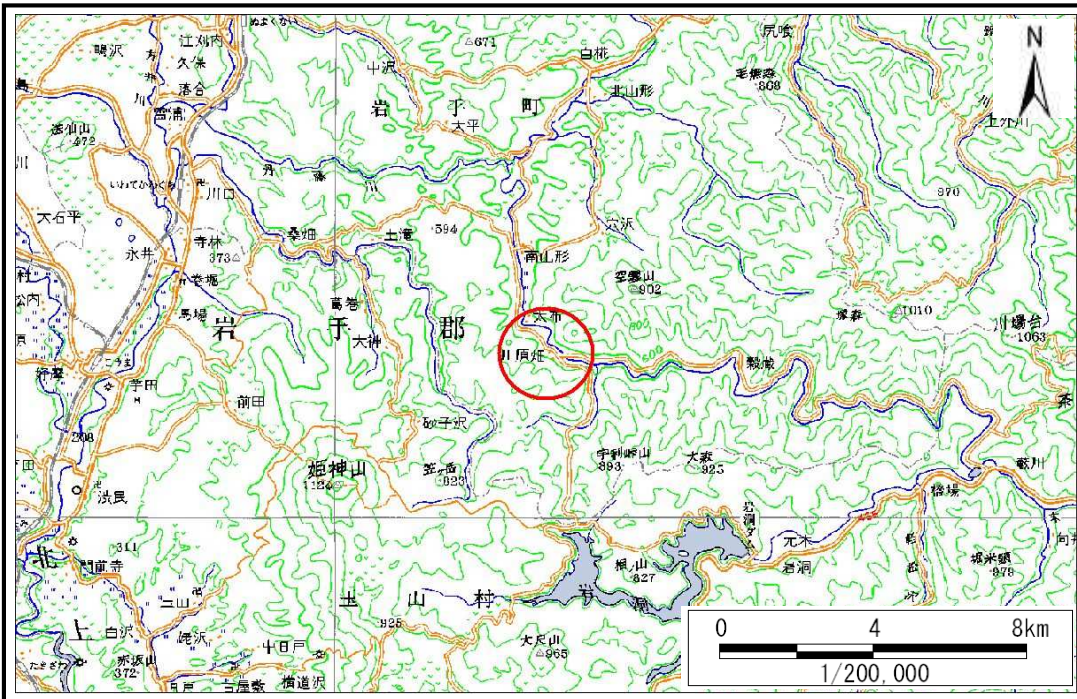


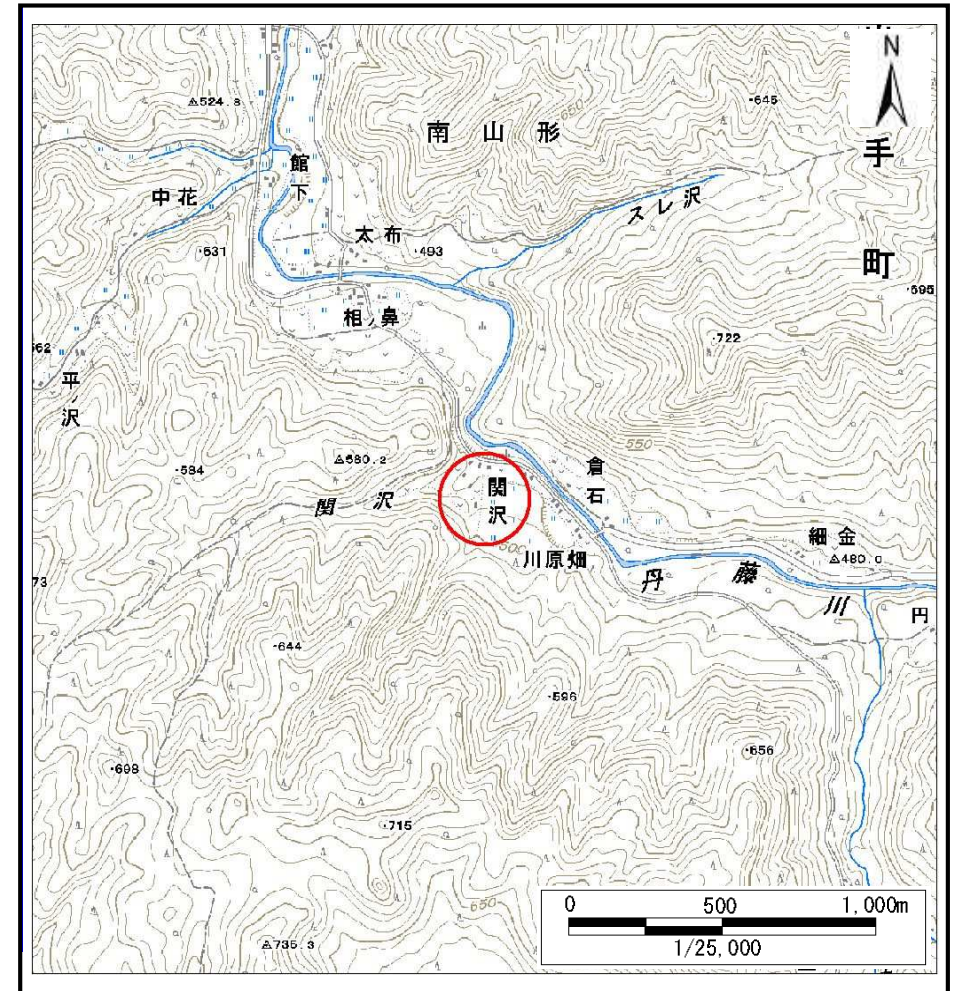
# 土砂災害防止に関する基礎調査(土石流)

表紙 位置,位置図

自然現象の種類	土石流
溪流番号	B058107
水系名	北上川
河川名	丹藤川
溪流名	丸泉寺の沢2
所在	岩手郡岩手町川口丸泉寺
調査機関	盛岡広域振興局土木部岩手土木センター



位置図(S=1:200,000)



概況図(S=1:25,000)

# 土石流区域調書

様式3-1 危害のおそれのある土地、著しい危害のおそれのある土地の設定図 (A3)

調査年度

平成23年度

溪流の位置

溪流番号

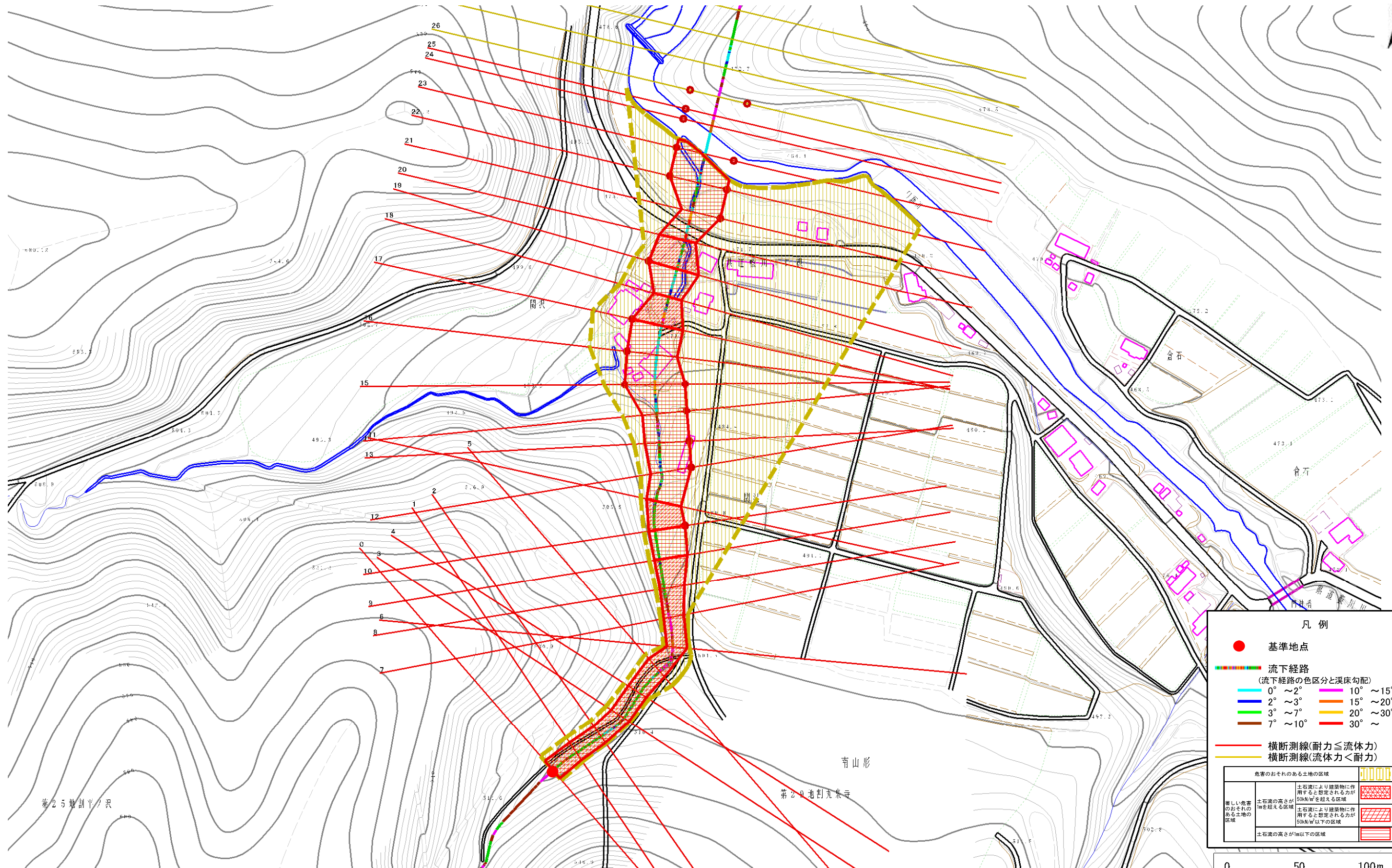
B058107

溪流名

丸泉寺の沢2

所在地

岩手郡岩手町川口丸泉寺



**凡例**

- 基準地点
- 流下経路 (流下経路の色区分と渓床勾配)
  - 0° ~ 2°
  - 2° ~ 3°
  - 3° ~ 7°
  - 7° ~ 10°
  - 10° ~ 15°
  - 15° ~ 20°
  - 20° ~ 30°
  - 30° ~
- 横断測線(耐力 ≤ 流体力)
- 横断測線(流体力 < 耐力)

危害のおそれのある土地の区域	
著しい危害のおそれのある土地の区域	土石流の高さが1mを超える区域
危害のおそれのある土地の区域	土石流の高さが1m以下の区域

0 50 100m  
1/2,500

# 土石流区域調査書

様式3-2 建築物に作用すると想定される衝撃に関する事項

調査年度	平成23年度
------	--------

溪流の位置	溪流番号	B058107	溪流名	丸泉寺の沢2	所在地	岩手郡岩手町川口丸泉寺
-------	------	---------	-----	--------	-----	-------------

横断測線番号	土石流の高さh(m)	土石流の流体力Fd(kN/m <sup>2</sup> )	建築物の耐力P2(kN/m <sup>2</sup> )	横断測線番号	土石流の高さh(m)	土石流の流体力Fd(kN/m <sup>2</sup> )	建築物の耐力P2(kN/m <sup>2</sup> )
No.0	1.57	35.53	5.57	No.27	1.36	2.82	6.09
No.1	1.65	36.67	5.41	No.28	1.35	2.89	6.14
No.2	1.68	36.33	5.35	No.29	1.83	1.50	5.10
No.3	1.64	33.91	5.42				
No.4	1.63	32.96	5.44				
No.5	1.52	26.66	5.67				
No.6	1.68	31.40	5.35				
No.7	1.60	33.05	5.49				
No.8	1.43	28.68	5.90				
No.9	1.22	21.82	6.60				
No.10	0.87	12.42	8.54				
No.11	1.22	18.18	6.59				
No.12	0.88	11.83	8.48				
No.13	0.88	11.85	8.49				
No.14	0.86	12.22	8.59				
No.15	0.84	12.82	8.77				
No.16	0.87	12.10	8.56				
No.17	0.90	9.85	8.33				
No.18	1.38	18.75	6.05				
No.19	0.91	10.11	8.23				
No.20	1.19	14.82	6.69				
No.21	0.89	10.67	8.41				
No.22	0.87	10.96	8.51				
No.23	0.87	10.93	8.50				
No.24	0.92	9.23	8.13				
No.25	0.95	8.08	7.96				
No.26	1.07	5.27	7.26				