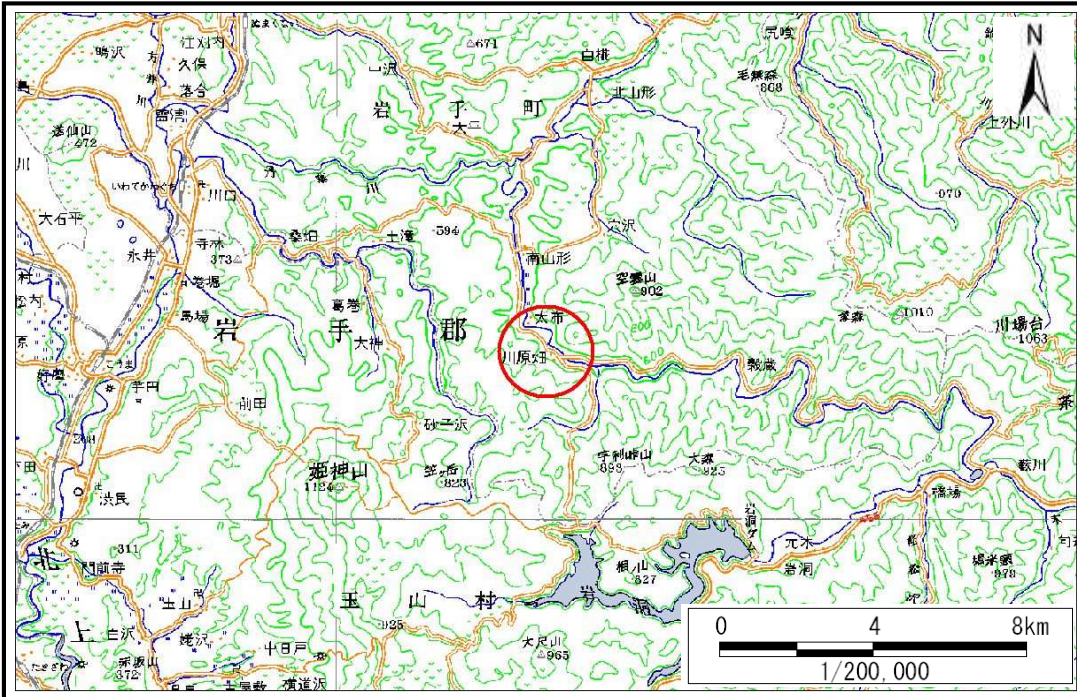


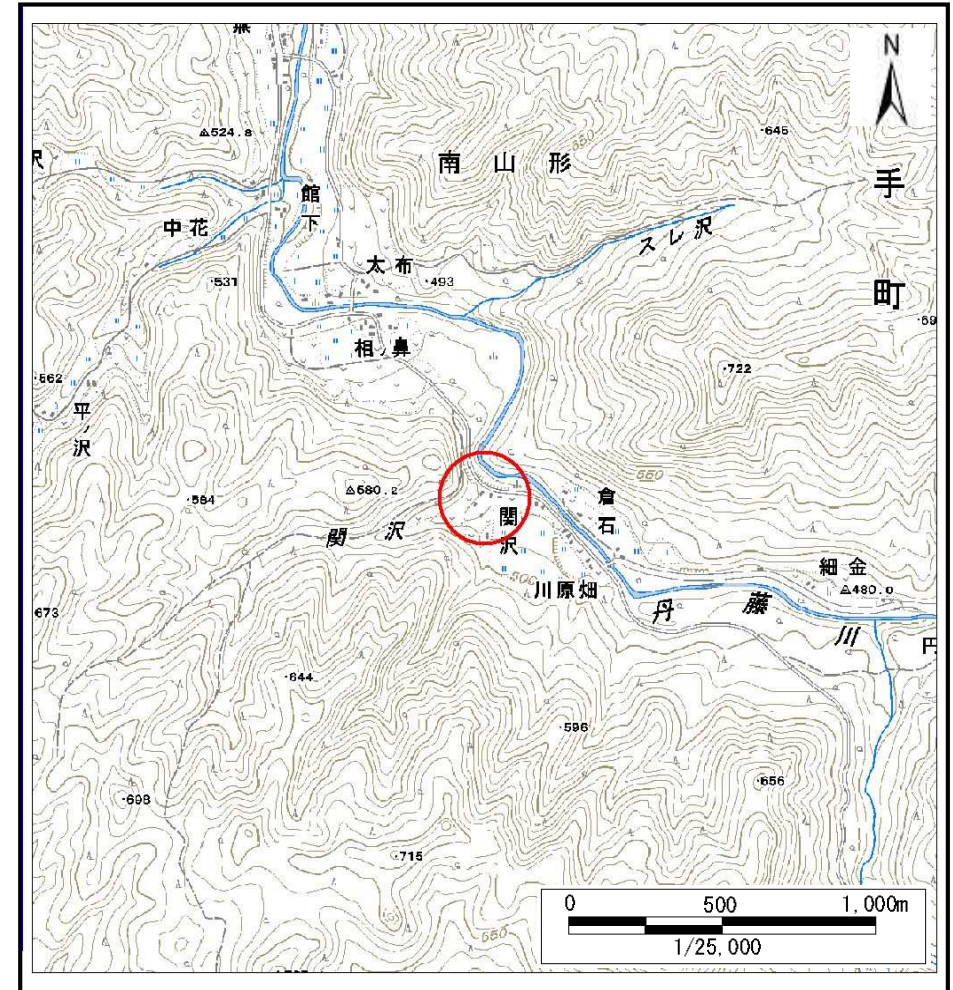
土砂災害防止に関する基礎調査(土石流)

表紙 位置,位置図

自然現象の種類	土石流
溪流番号	B058106
水系名	北上川
河川名	丹藤川
溪流名	丸泉寺の沢1
所在	岩手郡岩手町川口丸泉寺
調査機関	盛岡広域振興局土木部岩手土木センター



位置図(S=1:200,000)



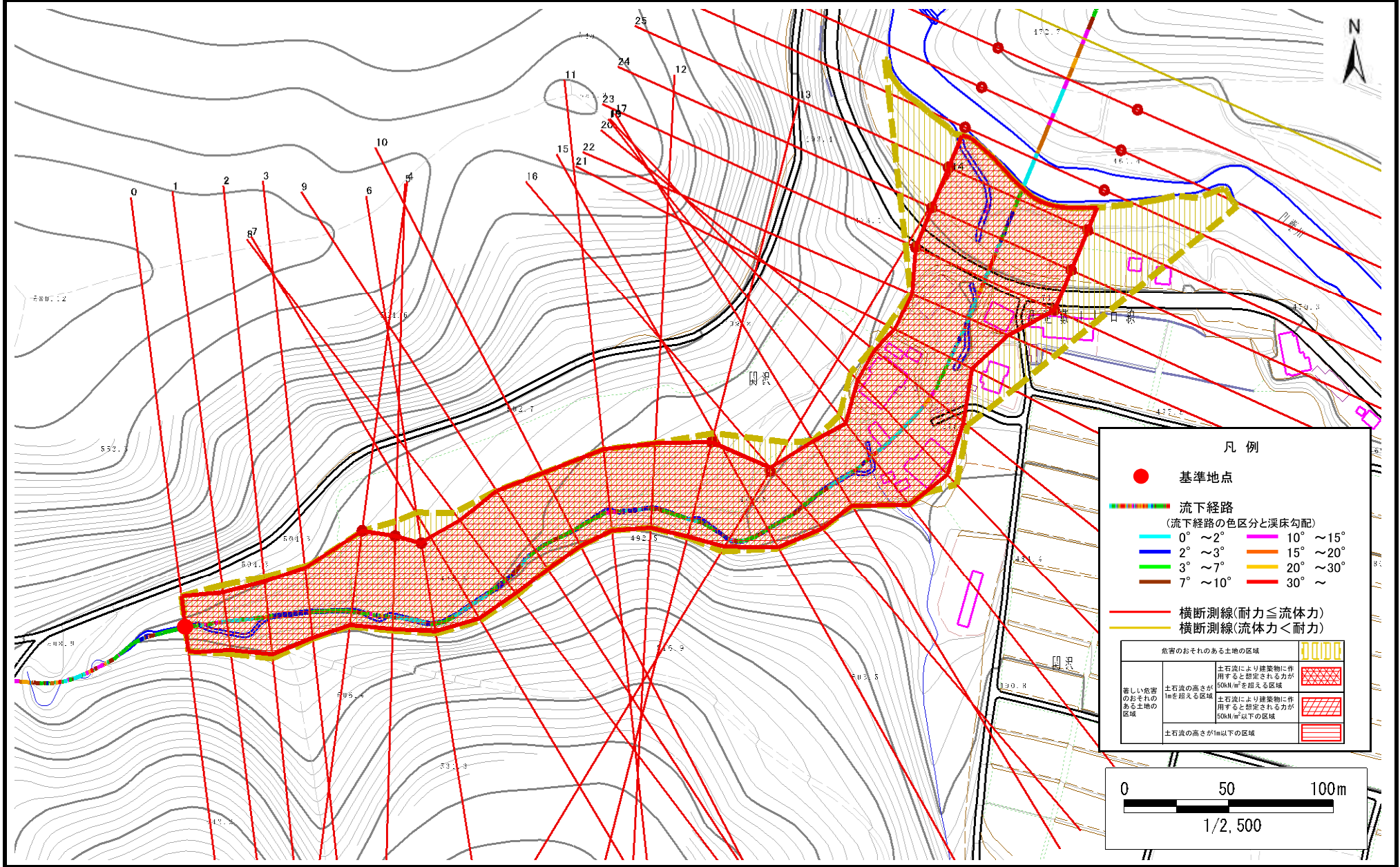
概況図(S=1:25,000)

土石流区域調査

様式3-1 危害のおそれのある土地、著しい危害のおそれのある土地の設定図

調査年度 平成23年度

溪流の位置 溪流番号 B058106 溪流名 丸泉寺の沢1 所在地 岩手郡岩手町川口丸泉寺



土石流区域調書

様式3-2 建築物に作用すると想定される衝撃に関する事項

調査年度	平成23年度
------	--------

溪流の位置	溪流番号	B058106	溪流名	丸泉寺の沢1	所在地	岩手郡岩手町川口丸泉寺
-------	------	---------	-----	--------	-----	-------------

横断測線番号	土石流の高さh(m)	土石流の流体力Fd(kN/m ²)	建築物の耐力P2(kN/m ²)	横断測線番号	土石流の高さh(m)	土石流の流体力Fd(kN/m ²)	建築物の耐力P2(kN/m ²)
No.0	2.64	35.55	4.51	No.27	1.77	7.59	5.20
No.1	2.62	34.17	4.52	No.28	2.01	5.49	4.88
No.2	2.22	29.59	4.70	No.29	0.00	0.00	0.00
No.3	2.27	30.60	4.66				
No.4	1.36	15.86	6.10				
No.5	1.33	16.58	6.19				
No.6	1.39	15.20	6.01				
No.7	1.95	21.68	4.95				
No.8	2.03	20.19	4.86				
No.9	2.02	19.55	4.87				
No.10	2.19	22.05	4.72				
No.11	2.12	23.92	4.78				
No.12	2.08	23.22	4.81				
No.13	1.39	14.31	6.00				
No.14	1.40	14.08	5.97				
No.15	2.21	26.44	4.71				
No.16	2.04	26.05	4.85				
No.17	2.10	28.34	4.80				
No.18	1.73	21.71	5.25				
No.19	1.61	15.67	5.47				
No.20	1.71	17.84	5.29				
No.21	2.02	21.88	4.87				
No.22	1.78	19.44	5.18				
No.23	1.58	10.42	5.53				
No.24	1.42	13.01	5.94				
No.25	1.41	13.20	5.96				
No.26	1.42	12.95	5.93				