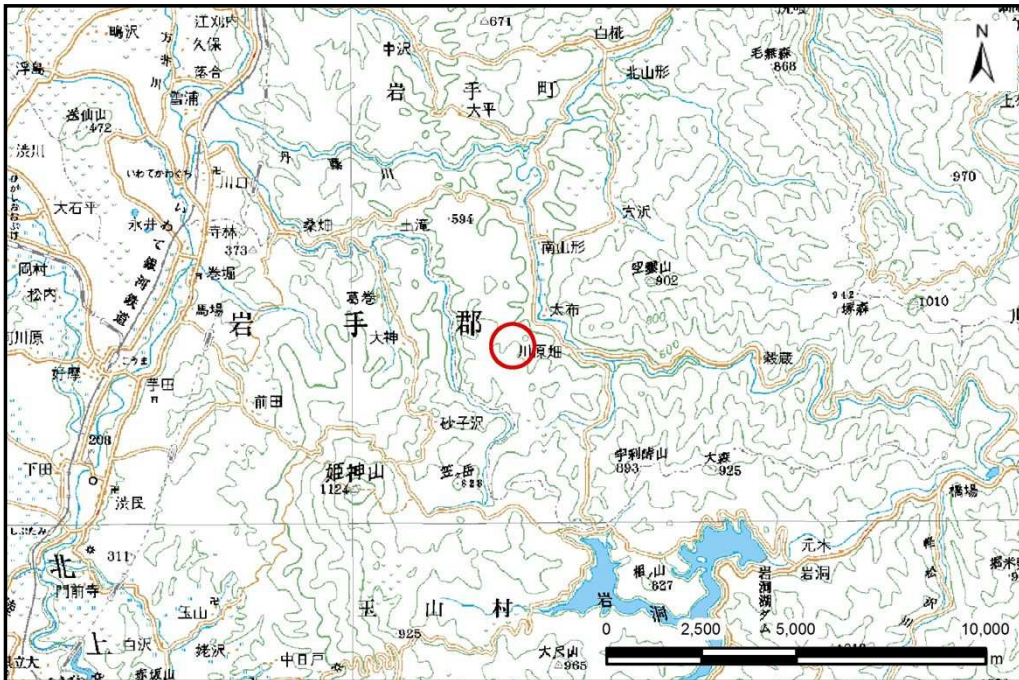


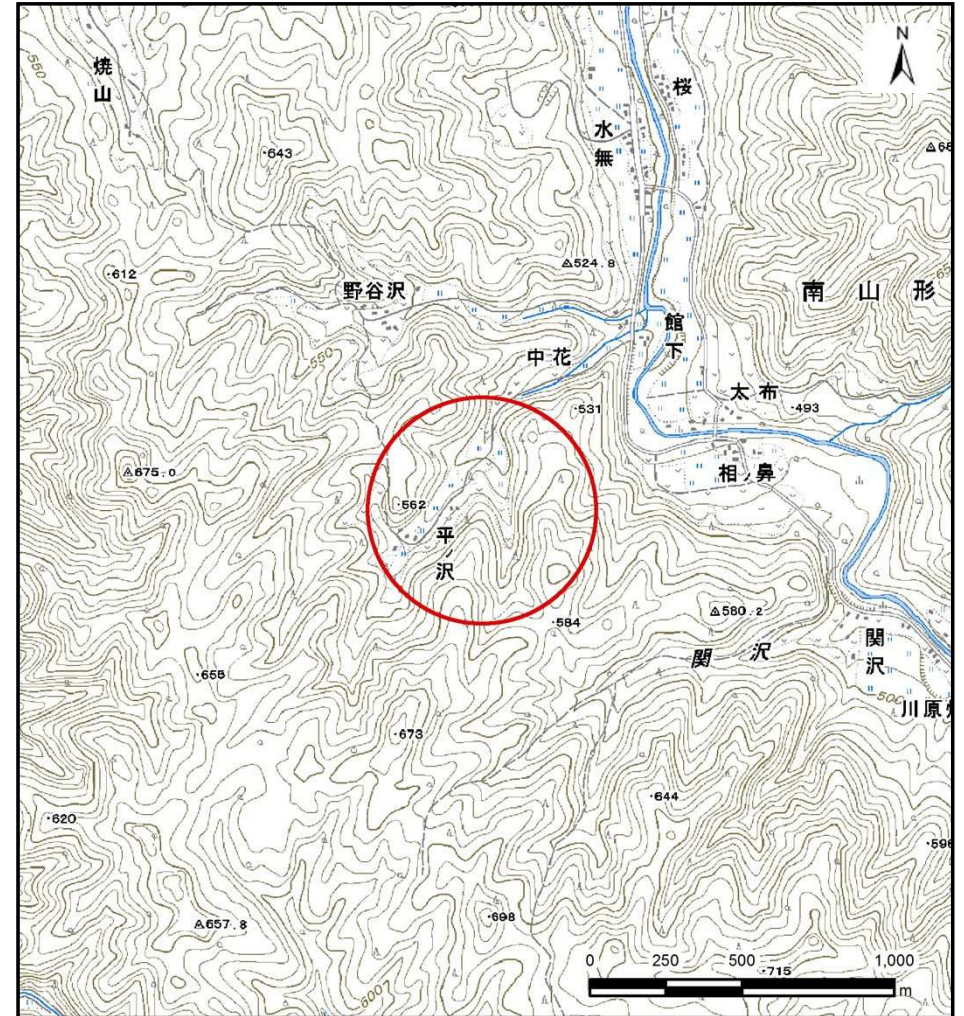
土砂災害防止に関する基礎調査(土石流)

表紙 位置,位置図

自然現象の種類	土石流
溪流番号	B058105
水系名	北上川
河川名	丹藤川
溪流名	平ノ沢の沢
所在地	岩手郡岩手町川口第25地割
調査機関	岩手県盛岡広域振興局土木部 岩手土木センター



位置図(S=1:200,000)



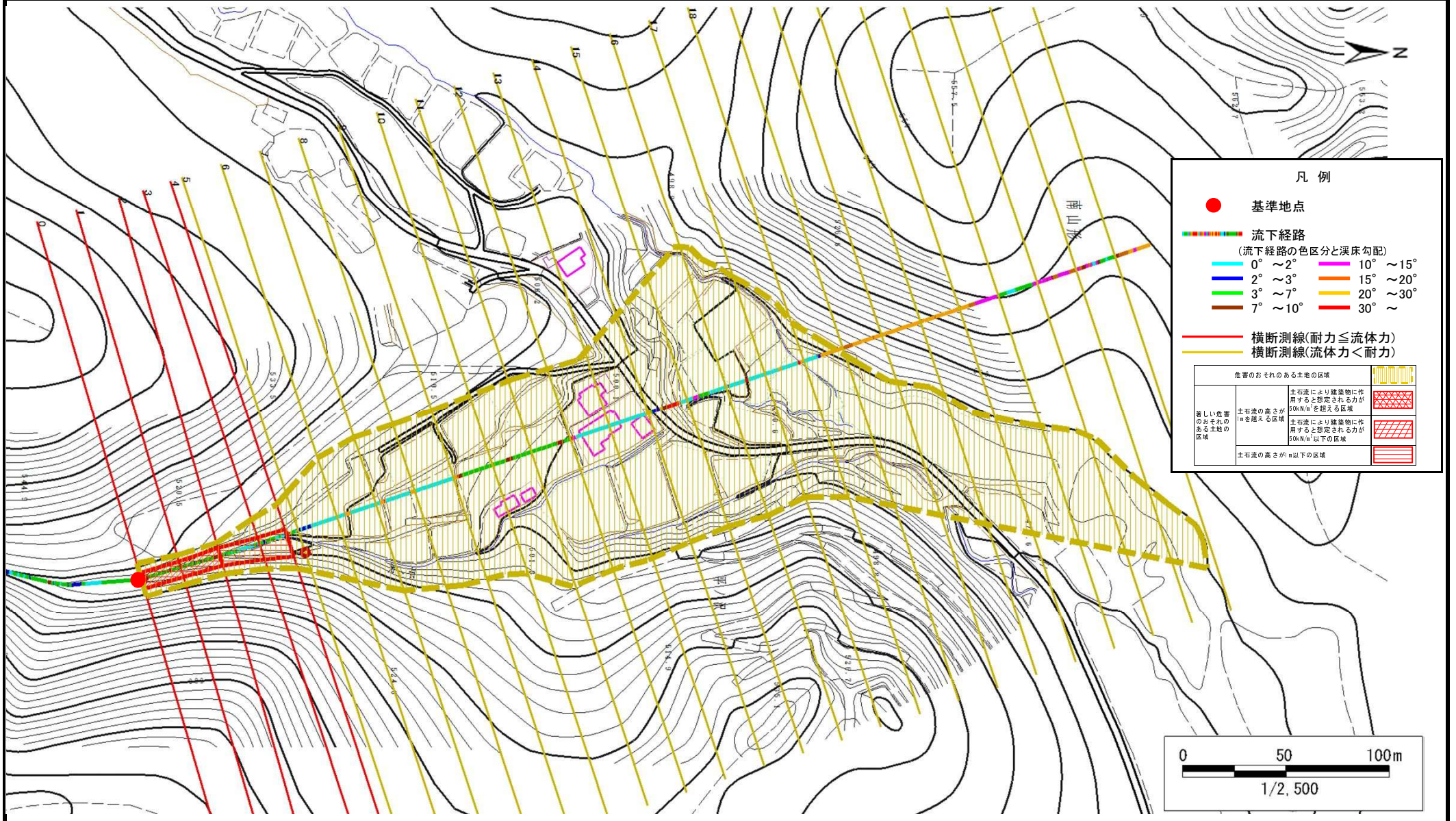
概況図(S=1:25,000)

土石流区域調査

様式3-1 危害のおそれのある土地、著しい危害のおそれのある土地の設定図

調査年度 平成26年度

溪流の位置	溪流番号	B058105	溪流名	平ノ沢の沢	所在地	岩手郡岩手町川口第25地割
-------	------	---------	-----	-------	-----	---------------



土石流区域調査

様式3-2 建築物に作用すると想定される衝撃に関する事項

調査年度 平成26年度

溪流の位置	溪流番号	B058105	溪流名	平ノ沢の沢	所在地	岩手郡岩手町川口第25地割	
横断測線番号	土石流の高さh(m)	土石流の流体力Fd(kN/m ²)	建築物の耐力P2(kN/m ²)	横断測線番号	土石流の高さh(m)	土石流の流体力Fd(kN/m ²)	建築物の耐力P2(kN/m ²)
No.0	1.21	20.74	6.60				
No.1	1.22	20.06	6.56				
No.2	1.15	17.84	6.88				
No.3	1.00	13.41	7.63				
No.4	0.88	9.98	8.43				
No.5	0.67	5.88	10.59				
No.6	0.71	4.49	10.05				
No.7	0.70	4.67	10.23				
No.8	0.67	5.14	10.66				
No.9	0.70	4.72	10.27				
No.10	0.67	5.15	10.67				
No.11	0.66	5.28	10.78				
No.12	0.65	5.33	10.83				
No.13	0.66	5.32	10.82				
No.14	0.66	5.24	10.75				
No.15	0.59	6.52	11.82				
No.16	0.59	6.57	11.86				
No.17	0.58	6.76	12.01				
No.18	0.60	6.37	11.70				
No.19	0.66	5.20	10.71				
No.20	0.92	2.17	8.16				
No.21	0.00	0.00	0.00				
No.22	0.00	0.00	0.00				
No.23	0.00	0.00	0.00				
No.24	0.00	0.00	0.00				
No.25	0.00	0.00	0.00				
No.26	0.00	0.00	0.00				