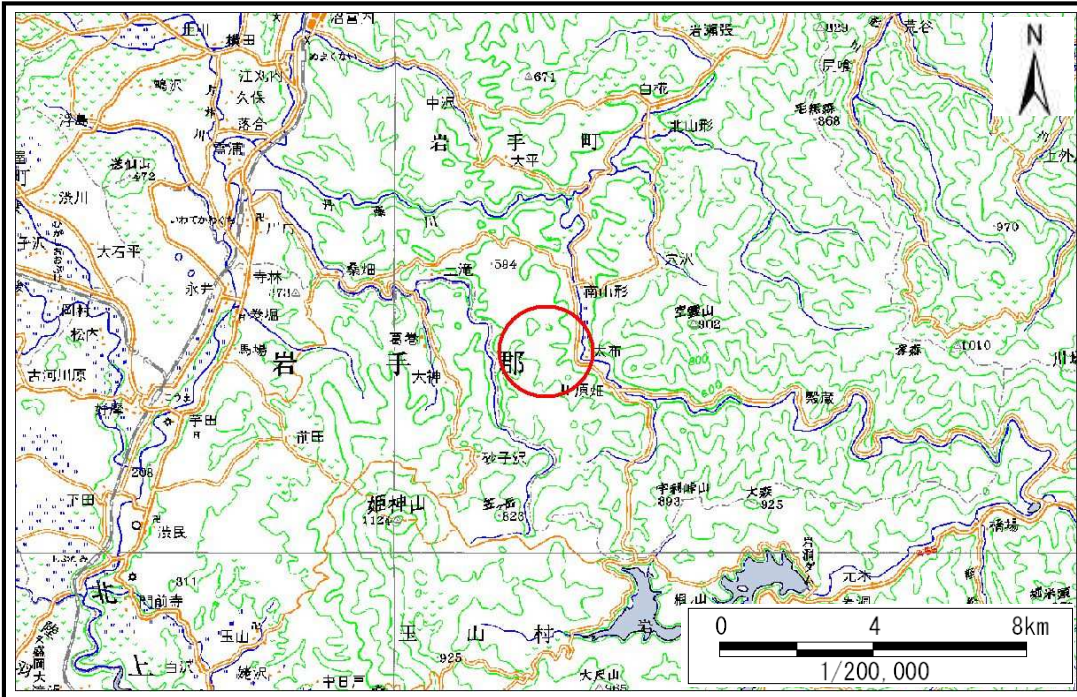


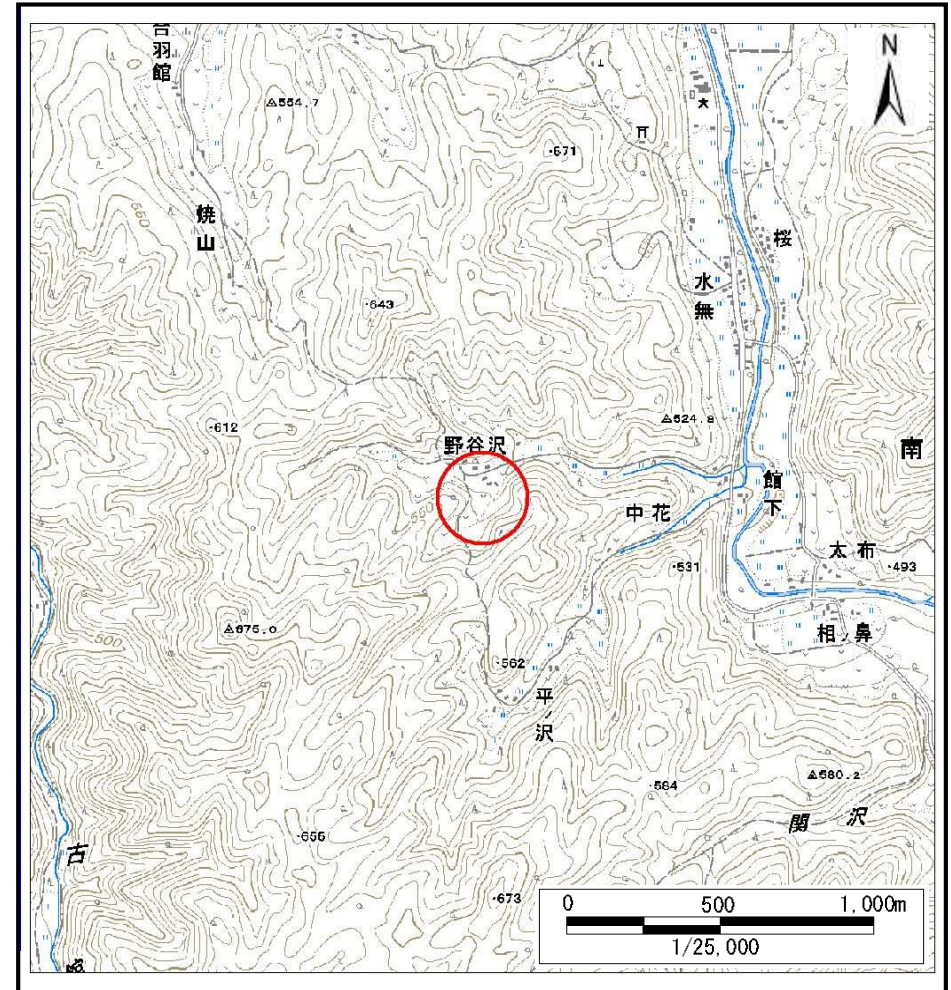
土砂災害防止に関する基礎調査(土石流)

表紙 位置,位置図

自然現象の種類	土石流
溪流番号	B058104
水系名	北上川
河川名	丹藤川
溪流名	子九十の沢4
所在	岩手郡岩手町川口子九十
調査機関	盛岡広域振興局土木部岩手土木センター



位置図(S:1:200,000)



概況図(S:1:25,000)

土石流区域調査

様式3-1 危害のおそれのある土地、著しい危害のおそれのある土地の設定図 (A3)

調査年度

平成23年度

溪流の位置

溪流番号

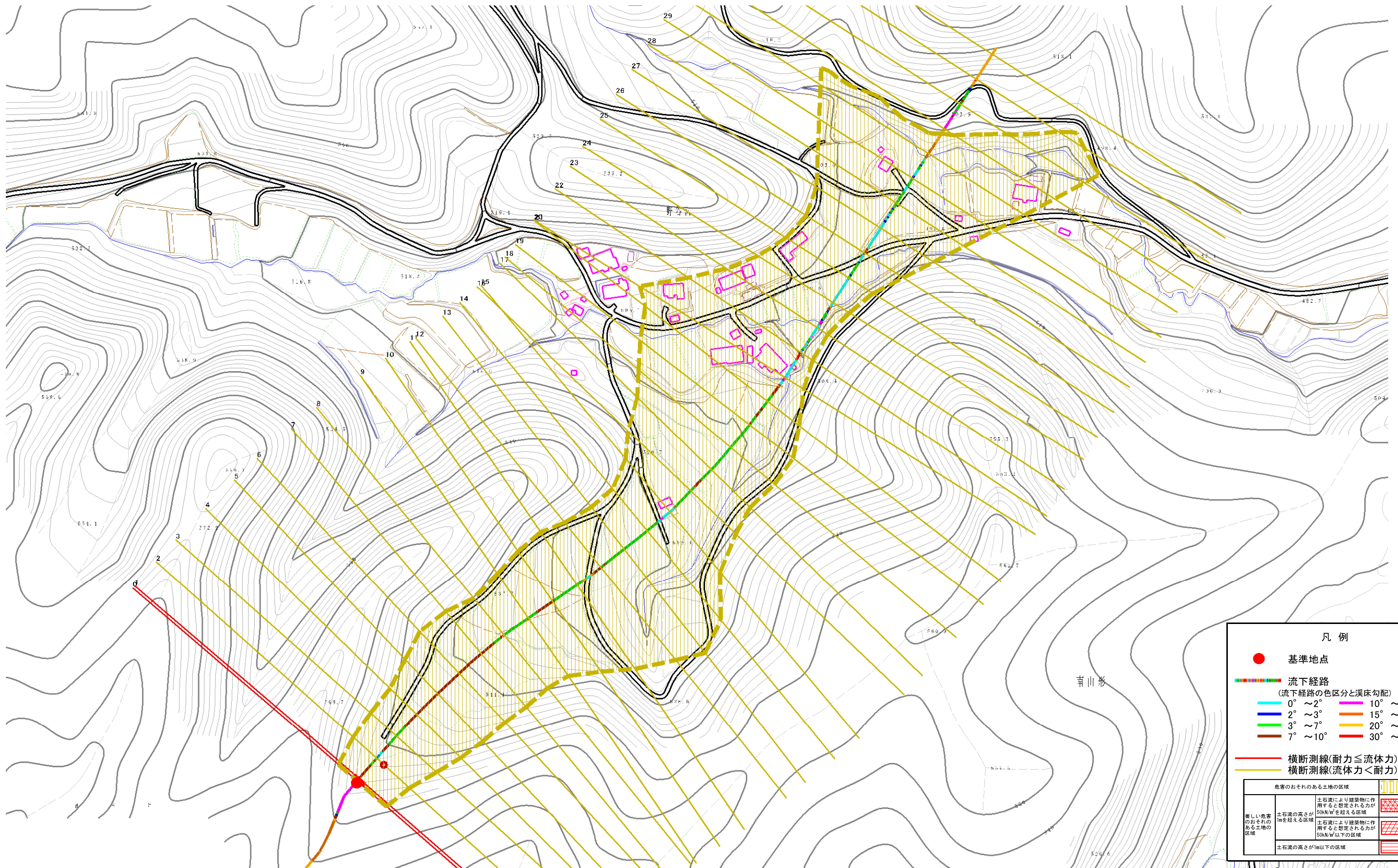
B058104

溪流名

子九十の沢4

所在地

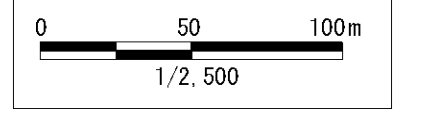
岩手郡岩手町川口子九十



凡例

- 基準地点
- 流下経路
(流下経路の色区分と渓床勾配)
 - 0° ~ 2°
 - 2° ~ 3°
 - 3° ~ 7°
 - 7° ~ 10°
 - 10° ~ 15°
 - 15° ~ 20°
 - 20° ~ 30°
 - 30° ~
- 横断測線(耐力 ≤ 流体力)
- 横断測線(流体力 < 耐力)

危害のおそれのある土地の区域	
著しい危害のおそれのある土地の区域	土石流の高さが50N/m ² を超える区域
危害のおそれのある土地の区域	土石流の高さが50N/m ² 以下の区域



土石流区域調書

様式3-2 建築物に作用すると想定される衝撃に関する事項

						調査年度	平成23年度
溪流の位置	溪流番号	B058104	溪流名	子九十の沢4	所在地	岩手郡岩手町川口子九十	
横断測線番号	土石流の高さh(m)	土石流の流体力Fd(kN/m ²)	建築物の耐力P2(kN/m ²)	横断測線番号	土石流の高さh(m)	土石流の流体力Fd(kN/m ²)	建築物の耐力P2(kN/m ²)
No.0	0.41	20.30	16.31	No.27	0.23	1.67	28.22
No.1	0.39	18.70	17.21	No.28	0.23	1.56	27.97
No.2	0.31	13.46	21.04	No.29	0.23	1.45	27.63
No.3	0.32	13.01	20.70	No.30	0.24	1.30	27.08
No.4	0.33	12.26	20.13	No.31	0.34	0.47	19.52
No.5	0.19	4.90	33.01	No.32	0.00	0.00	0.00
No.6	0.16	3.21	39.73	No.33	0.00	0.00	0.00
No.7	0.14	2.34	44.15	No.34	0.00	0.00	0.00
No.8	0.27	4.72	24.09				
No.9	0.23	3.20	28.34				
No.10	0.22	2.85	28.65				
No.11	0.22	2.60	28.80				
No.12	0.22	2.66	29.12				
No.13	0.22	2.65	29.05				
No.14	0.22	2.62	28.87				
No.15	0.22	2.61	28.85				
No.16	0.22	2.55	28.82				
No.17	0.22	2.55	28.82				
No.18	0.22	2.37	28.85				
No.19	0.22	2.32	28.85				
No.20	0.22	2.34	28.96				
No.21	0.22	2.42	29.43				
No.22	0.22	2.43	29.47				
No.23	0.22	2.35	28.98				
No.24	0.22	2.29	28.85				
No.25	0.22	1.96	28.67				
No.26	0.23	1.76	28.40				