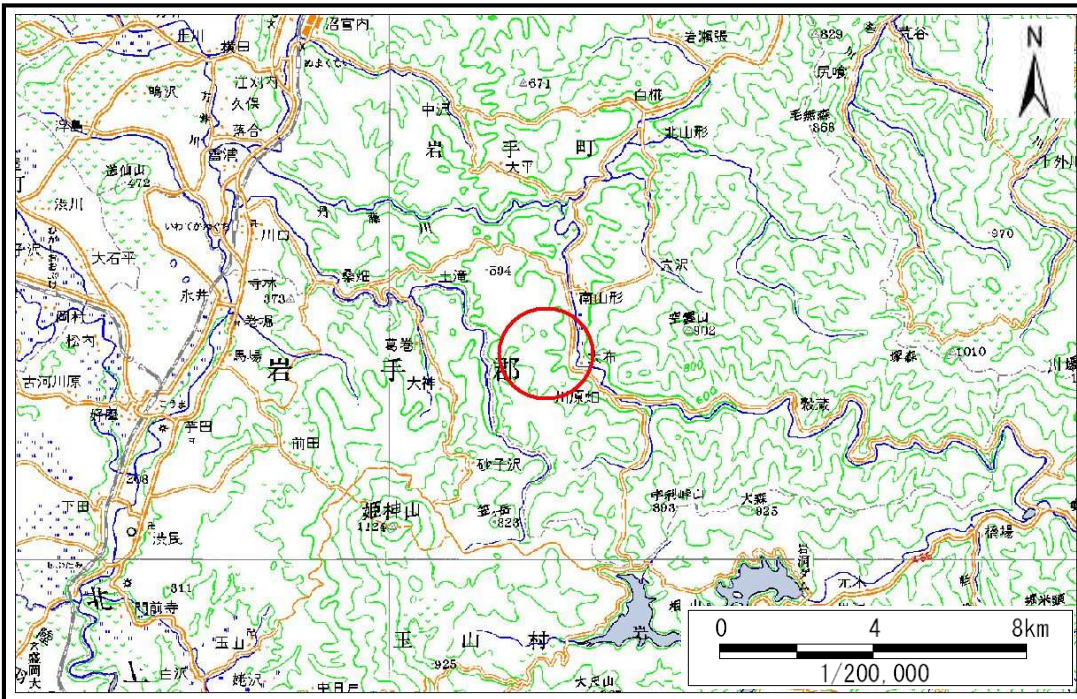


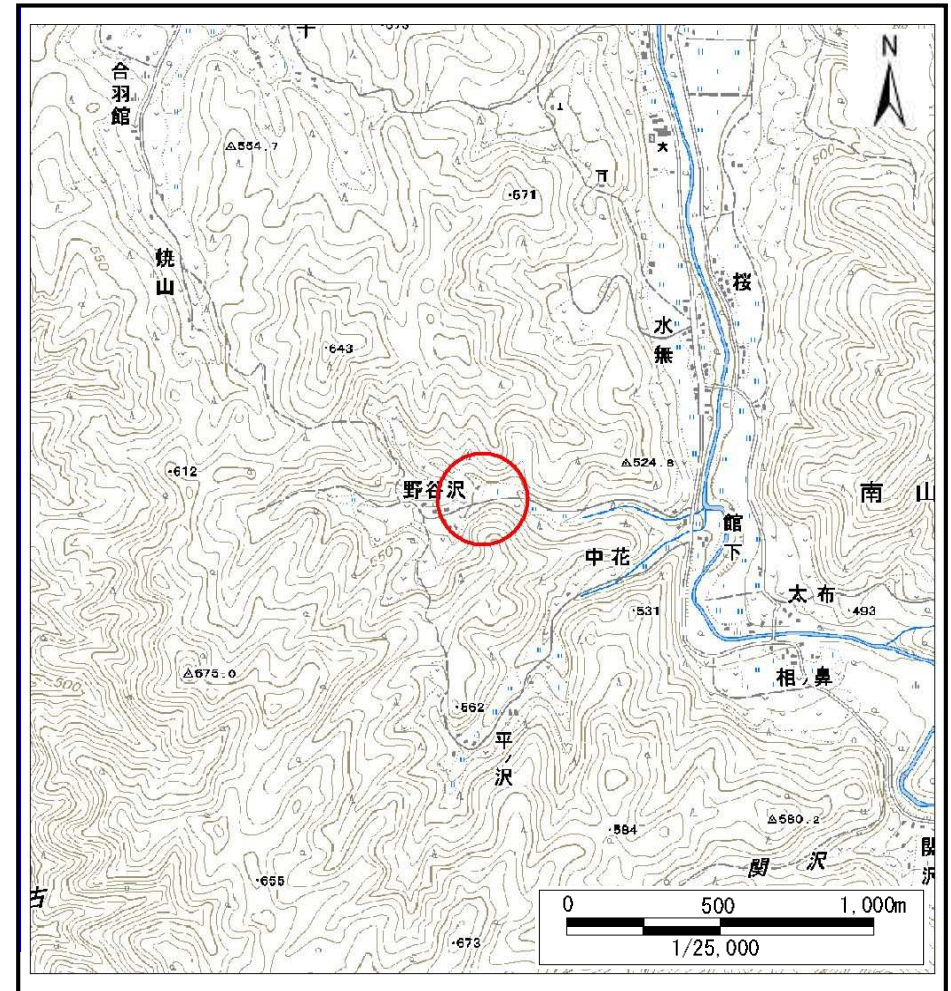
土砂災害防止に関する基礎調査(土石流)

表紙 位置,位置図

自然現象の種類	土石流
溪流番号	B058103
水系名	北上川
河川名	丹藤川
溪流名	子九十の沢3
所在	岩手郡岩手町川口子九十
調査機関	盛岡広域振興局土木部岩手土木センター



位置図(S=1:200,000)



概況図(S=1:25,000)

土石流区域調査

様式3-1 危害のおそれのある土地、著しい危害のおそれのある土地の設定図 (A3)

調査年度

平成23年度

溪流の位置

溪流番号

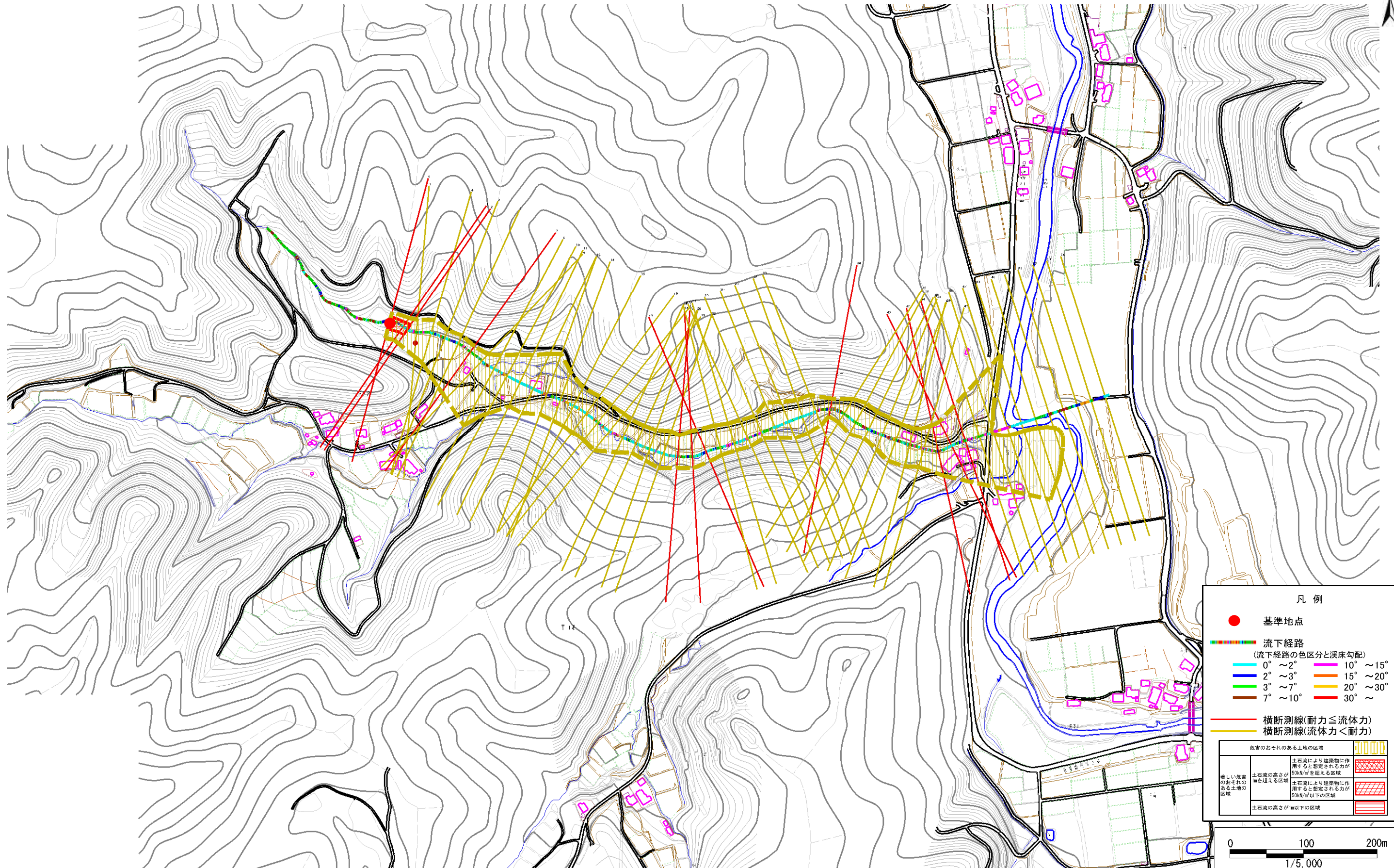
B058103

溪流名

子九十の沢3

所在地

岩手郡岩手町川口子九十



凡例

- 基準地点
- 流下経路
(流下経路の色区分と渓床勾配)
 - 0° ~ 2°
 - 2° ~ 3°
 - 3° ~ 7°
 - 7° ~ 10°
 - 10° ~ 15°
 - 15° ~ 20°
 - 20° ~ 30°
 - 30° ~
- 横断測線(耐力 ≤ 流体力)
- 横断測線(流体力 < 耐力)

危害のおそれのある土地の区域	
著しい危害のおそれのある土地の区域	土石流により建築物に作用すると想定される力が50kN/m ² を超える区域
危害のおそれのある土地の区域	土石流により建築物に作用すると想定される力が50kN/m ² 以下の区域
土石流の高さが1m以下の区域	

0 100 200m
1/5,000

土石流区域調書

様式3-1 危害のおそれのある土地、著しい危害のおそれのある土地の設定図 (A3)

調査年度

平成23年度

溪流の位置

溪流番号

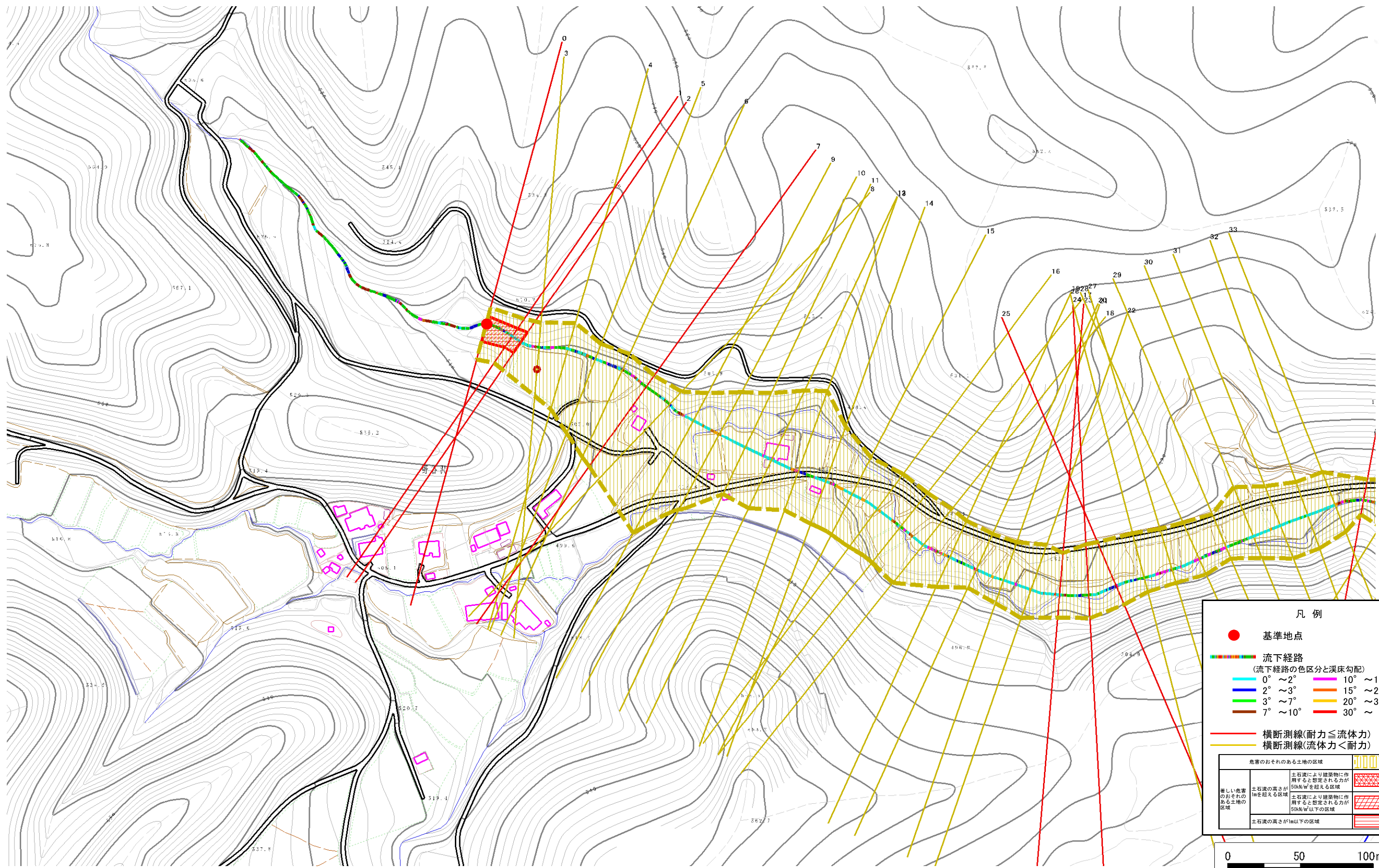
B058103

溪流名

子九十の沢3

所在地

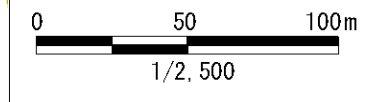
岩手郡岩手町川口子九十



凡例

- 基準地点
- 流下経路
(流下経路の色区分と溪床勾配)
 - 0° ~ 2°
 - 2° ~ 3°
 - 3° ~ 7°
 - 7° ~ 10°
 - 10° ~ 15°
 - 15° ~ 20°
 - 20° ~ 30°
 - 30° ~
- 横断測線(耐力 ≤ 流体力)
- 横断測線(流体力 < 耐力)

危害のおそれのある土地の区域	
著しい危害のおそれのある土地の区域	土石流の高さが1mを超える区域 土石流により建築物に作用すると想定される力が50kN/m ² を超える区域
危害のおそれのある土地の区域	土石流の高さが1m以下の区域 土石流により建築物に作用すると想定される力が50kN/m ² 以下の区域



土石流区域調書

様式3-1 危害のおそれのある土地、著しい危害のおそれのある土地の設定図 (A3)

調査年度

平成23年度

溪流の位置

溪流番号

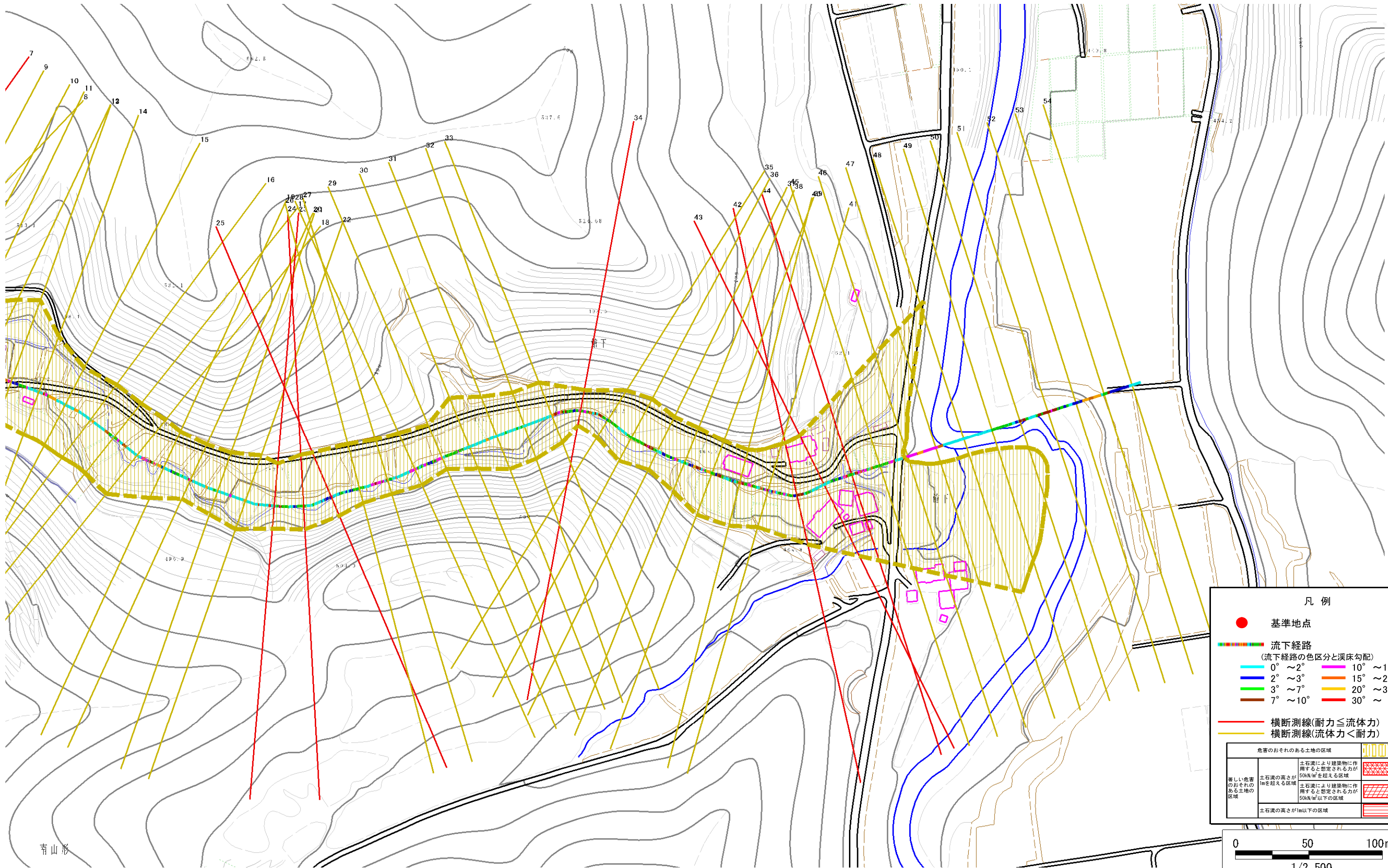
B058103

溪流名

子九十の沢3

所在地

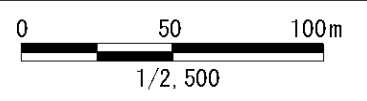
岩手郡岩手町川口子九十



凡例

- 基準地点
- 流下経路
(流下経路の色区分と溪床勾配)
 - 0° ~ 2°
 - 2° ~ 3°
 - 3° ~ 7°
 - 7° ~ 10°
 - 10° ~ 15°
 - 15° ~ 20°
 - 20° ~ 30°
 - 30° ~
- 横断測線(耐力 ≤ 流体力)
- 横断測線(流体力 < 耐力)

危害のおそれのある土地の区域	
著しい危害のおそれのある土地の区域 土石流の高さが1mを超える区域	土石流により建築物に作用すると想定される力が50kN/m ² を超える区域
危害のおそれのある土地の区域 土石流の高さが1m以下の区域	土石流により建築物に作用すると想定される力が50kN/m ² 以下の区域



青山形

土石流区域調書

様式3-2 建築物に作用すると想定される衝撃に関する事項

						調査年度	平成23年度
溪流の位置	溪流番号	B058103	溪流名	子九十の沢3	所在地	岩手郡岩手町川口子九十	
横断測線番号	土石流の高さh(m)	土石流の流体力Fd(kN/m ²)	建築物の耐力P2(kN/m ²)	横断測線番号	土石流の高さh(m)	土石流の流体力Fd(kN/m ²)	建築物の耐力P2(kN/m ²)
No.0	1.05	14.06	7.35	No.27	0.86	5.52	8.65
No.1	1.14	14.89	6.91	No.28	0.85	5.64	8.73
No.2	1.09	13.65	7.16	No.29	0.83	5.84	8.85
No.3	0.77	8.22	9.42	No.30	0.89	5.09	8.37
No.4	0.77	8.08	9.40	No.31	0.88	5.18	8.43
No.5	0.78	7.76	9.36	No.32	0.90	5.03	8.33
No.6	0.78	7.37	9.29	No.33	1.24	5.92	6.52
No.7	1.08	11.21	7.22	No.34	1.18	7.51	6.73
No.8	0.79	7.40	9.20	No.35	1.10	6.60	7.12
No.9	0.81	6.61	9.04	No.36	0.88	5.08	8.45
No.10	0.84	5.83	8.82	No.37	1.05	6.96	7.37
No.11	0.85	5.54	8.72	No.38	1.02	7.01	7.50
No.12	0.87	5.00	8.52	No.39	0.85	5.44	8.69
No.13	0.87	5.03	8.54	No.40	0.82	5.89	8.98
No.14	0.89	4.60	8.34	No.41	0.81	6.03	9.07
No.15	0.82	5.49	8.97	No.42	1.01	8.56	7.55
No.16	0.80	5.69	9.10	No.43	1.17	11.11	6.77
No.17	0.83	5.39	8.90	No.44	1.02	7.95	7.53
No.18	0.85	5.04	8.66	No.45	0.79	6.33	9.25
No.19	0.84	5.19	8.76	No.46	0.75	6.96	9.63
No.20	0.80	5.69	9.10	No.47	0.72	7.67	10.04
No.21	0.80	5.74	9.14	No.48	0.71	7.69	10.05
No.22	0.78	6.08	9.36	No.49	0.74	7.18	9.76
No.23	1.18	11.74	6.73	No.50	0.77	6.67	9.46
No.24	1.15	11.79	6.89	No.51	0.80	6.14	9.14
No.25	1.26	10.18	6.42	No.52	0.86	5.28	8.58
No.26	0.85	5.57	8.69	No.53	1.23	2.31	6.55

土石流区域調査書

様式3-2 建築物に作用すると想定される衝撃に関する事項

調査年度	平成23年度
------	--------

溪流の位置	溪流番号	B058103	溪流名	子九十の沢3	所在地	岩手郡岩手町川口子九十
-------	------	---------	-----	--------	-----	-------------

横断測線番号	土石流の高さh(m)	土石流の流体力Fd(kN/m ²)	建築物の耐力P2(kN/m2)	横断測線番号	土石流の高さh(m)	土石流の流体力Fd(kN/m ²)	建築物の耐力P2(kN/m2)
<i>No.54</i>	<i>2.28</i>	<i>0.64</i>	<i>4.65</i>				