

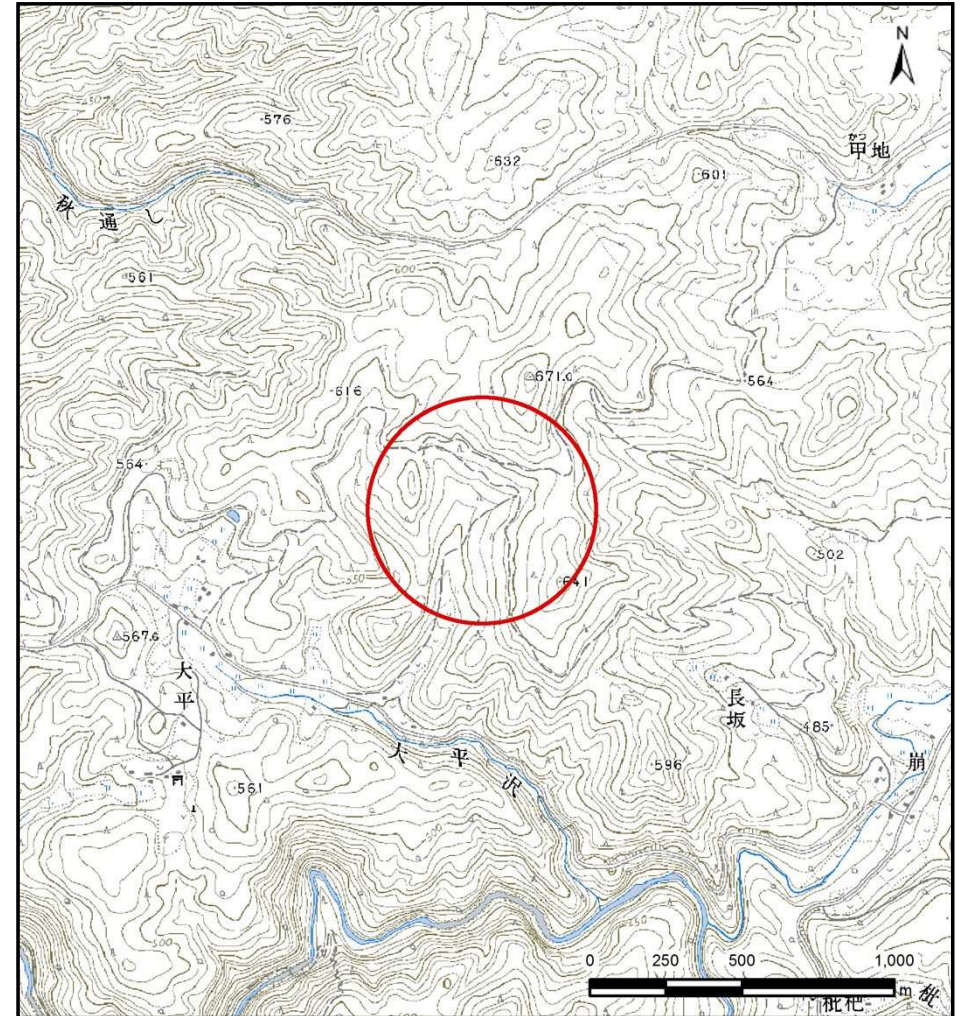
土砂災害防止に関する基礎調査(土石流)

表紙 位置,位置図

自然現象の種類	土石流
溪流番号	B048242
水系名	北上川
河川名	丹藤川
溪流名	大平東の沢
所在地	岩手郡岩手町川口第46地割
調査機関	岩手県盛岡広域振興局土木部 岩手土木センター



位置図(S=1:200,000)

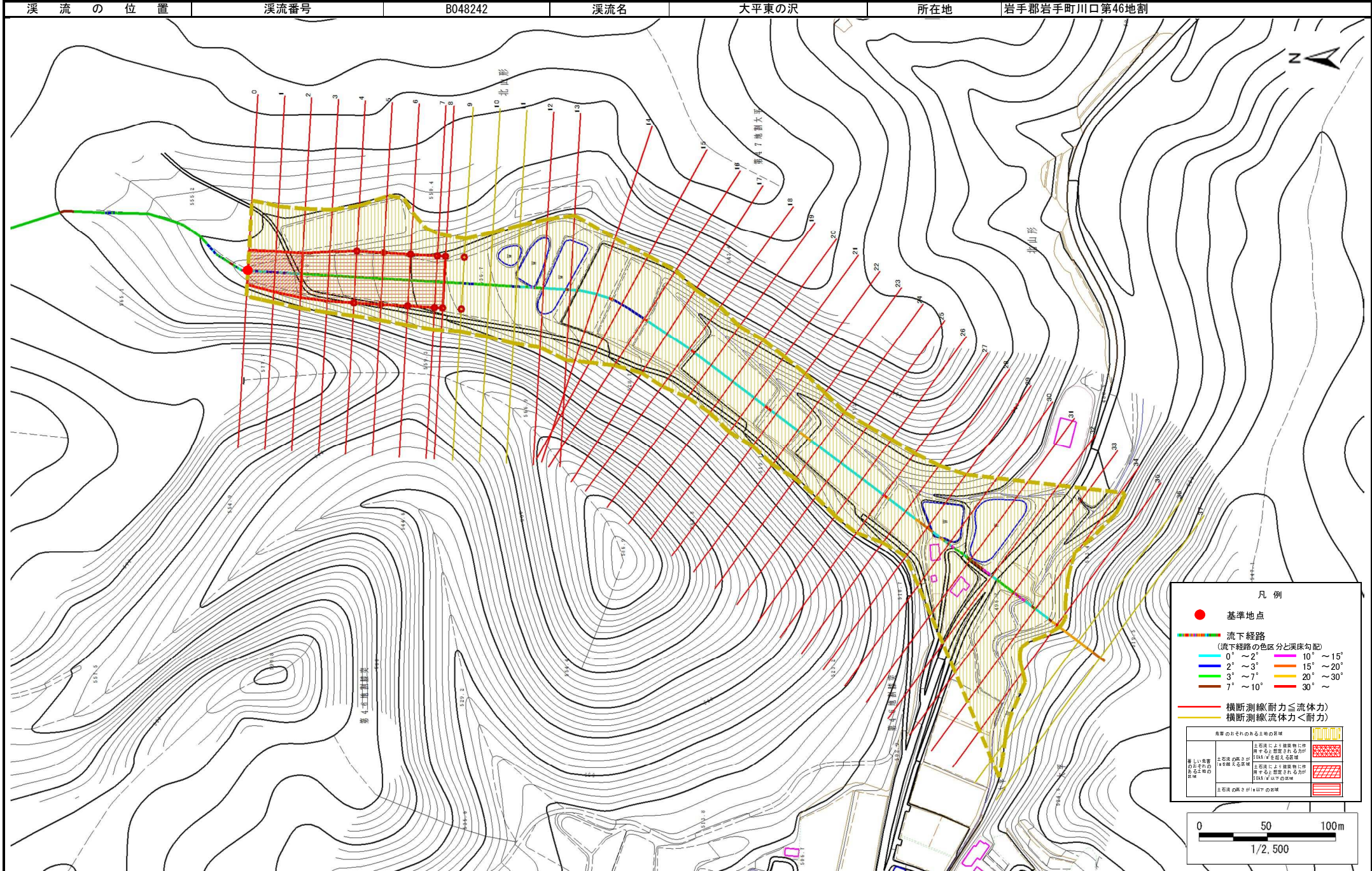


概況図(S=1:25,000)

土石流区域調査

様式3-1 危害のおそれのある土地、著しい危害のおそれのある土地の設定図

調査年度 平成26年度



土石流区域調査

様式3-2 建築物に作用すると想定される衝撃に関する事項

調査年度 平成26年度

溪流の位置	溪流番号	B048242	溪流名	大平東の沢	所在地	岩手郡岩手町川口第46地割	
横断測線番号	土石流の高さh(m)	土石流の流体力Fd(kN/m ²)	建築物の耐力P2(kN/m ²)	横断測線番号	土石流の高さh(m)	土石流の流体力Fd(kN/m ²)	建築物の耐力P2(kN/m ²)
No.0	1.15	15.20	6.89	No. 27	0.89	8.86	8.35
No.1	1.06	12.24	7.30	No. 28	0.86	9.65	8.65
No.2	1.02	10.26	7.55	No. 29	0.85	9.70	8.67
No.3	0.97	8.83	7.85	No. 30	0.86	9.58	8.63
No.4	0.95	8.08	7.96	No. 31	0.84	10.06	8.80
No.5	0.94	8.15	7.99	No. 32	0.85	9.68	8.66
No.6	0.95	8.14	7.98	No. 33	0.83	10.19	8.85
No.7	0.95	7.98	7.94	No. 34	0.91	8.54	8.23
No.8	0.95	7.94	7.93	No. 35	1.42	12.28	5.92
No.9	0.96	7.73	7.90	No. 36	1.37	3.19	6.07
No.10	0.96	7.77	7.91	No. 37	0.00	0.00	0.00
No.11	0.96	7.66	7.89				
No.12	0.93	8.24	8.12				
No.13	0.93	8.10	8.06				
No.14	0.91	8.60	8.26				
No.15	0.89	8.94	8.39				
No.16	0.89	8.83	8.34				
No.17	0.88	9.22	8.49				
No.18	0.89	8.82	8.34				
No.19	0.86	9.63	8.64				
No.20	0.87	9.37	8.55				
No.21	0.89	9.01	8.41				
No.22	0.85	9.71	8.67				
No.23	0.86	9.63	8.65				
No.24	0.81	10.63	9.00				
No.25	0.84	9.92	8.75				
No.26	0.86	9.58	8.63				