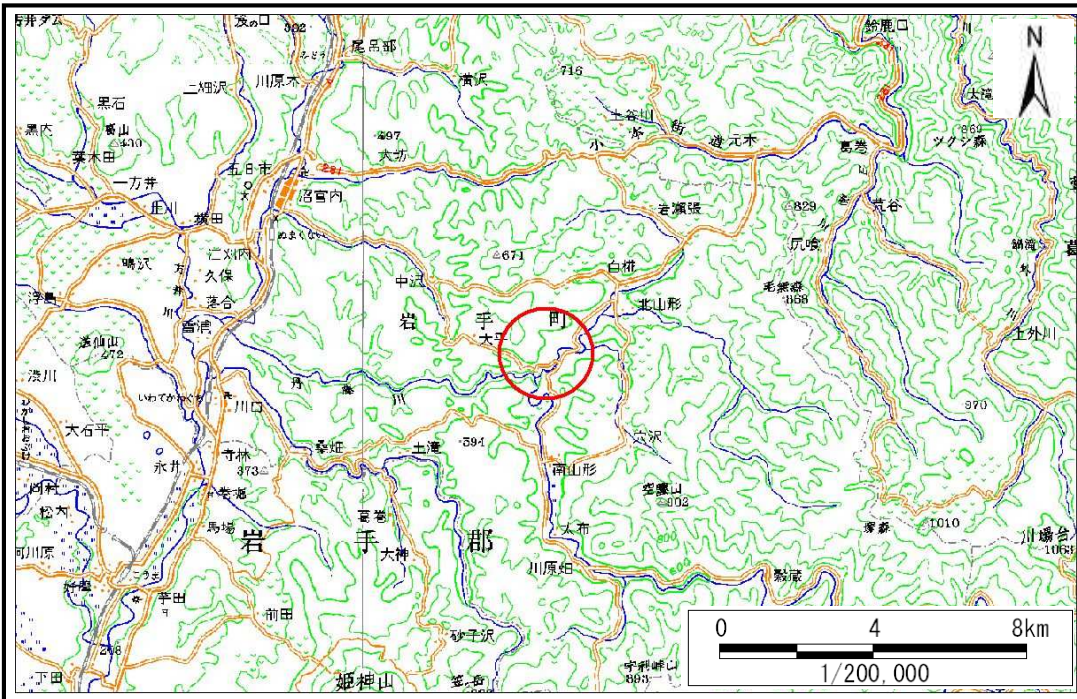


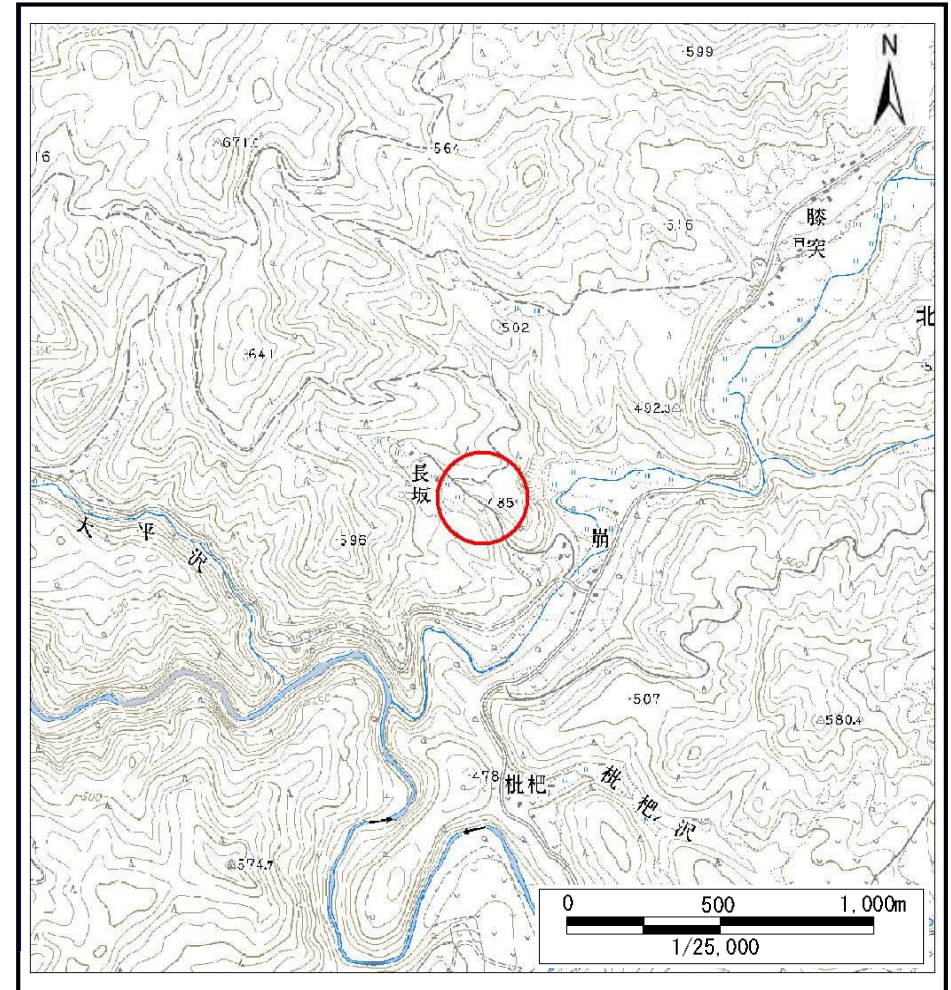
# 土砂災害防止に関する基礎調査(土石流)

表紙 位置,位置図

|         |                    |
|---------|--------------------|
| 自然現象の種類 | 土石流                |
| 溪流番号    | B048241            |
| 水系名     | 北上川                |
| 河川名     | 崩川                 |
| 溪流名     | 長坂の沢               |
| 所在      | 岩手郡岩手町川口大平         |
| 調査機関    | 盛岡広域振興局土木部岩手土木センター |



位置図(S=1:200,000)



概況図(S=1:25,000)



# 土石流区域調査

様式3-1 危害のおそれのある土地、著しい危害のおそれのある土地の設定図 (A3)

調査年度

平成23年度

溪流の位置

溪流番号

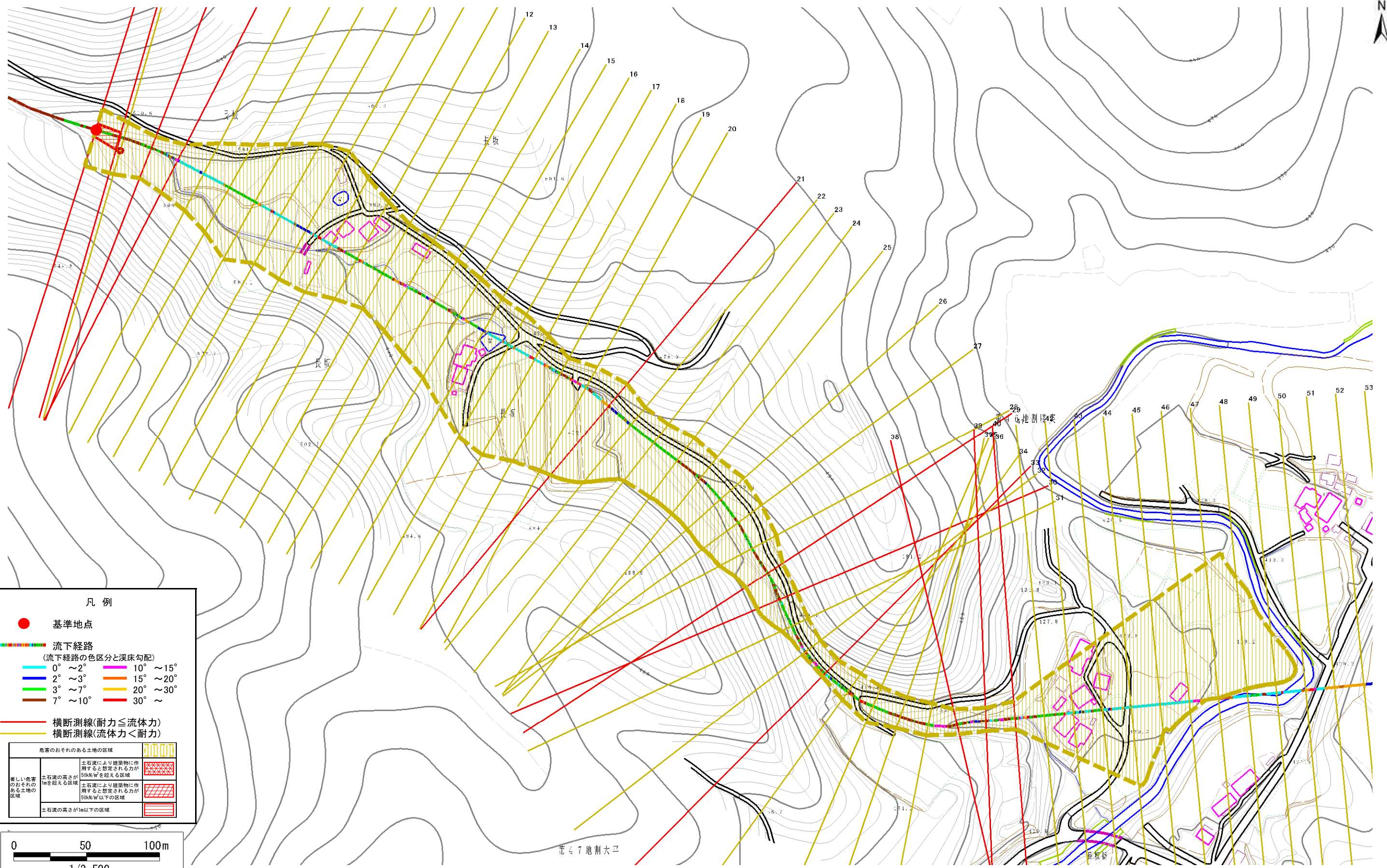
B048241

溪流名

長坂の沢

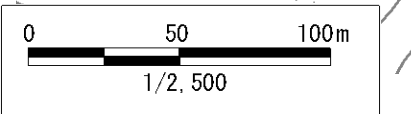
所在地

岩手郡岩手町川口大平



凡例

- 基準地点
  - 流下経路  
(流下経路の色区分と渓床勾配)
    - 0° ~ 2°
    - 2° ~ 3°
    - 3° ~ 7°
    - 7° ~ 10°
    - 10° ~ 15°
    - 15° ~ 20°
    - 20° ~ 30°
    - 30° ~
  - 横断測線(耐力 ≤ 流体力)
  - 横断測線(流体力 < 耐力)
- | 危害のおそれのある土地の区域    |   |
|-------------------|---|
| 著しい危害のおそれのある土地の区域 | 土石流の高さが1mを超える区域<br>土石流により建築物に作用すると想定される力が50kN/m <sup>2</sup> を超える区域 |
| 危害のおそれのある土地の区域    | 土石流の高さが1m以下の区域<br>土石流により建築物に作用すると想定される力が50kN/m <sup>2</sup> 以下の区域   |



# 土石流区域調書

様式3-2 建築物に作用すると想定される衝撃に関する事項

|        |            |                               |                              |        |            | 調査年度                          | 平成23年度                       |
|--------|------------|-------------------------------|------------------------------|--------|------------|-------------------------------|------------------------------|
| 溪流の位置  | 溪流番号       | B048241                       | 溪流名                          | 長坂の沢   | 所在地        | 岩手郡岩手町川口大平                    |                              |
| 横断測線番号 | 土石流の高さh(m) | 土石流の流体力Fd(kN/m <sup>2</sup> ) | 建築物の耐力P2(kN/m <sup>2</sup> ) | 横断測線番号 | 土石流の高さh(m) | 土石流の流体力Fd(kN/m <sup>2</sup> ) | 建築物の耐力P2(kN/m <sup>2</sup> ) |
| No.0   | 0.74       | 17.58                         | 9.75                         | No.27  | 0.61       | 7.67                          | 11.57                        |
| No.1   | 0.60       | 12.23                         | 11.62                        | No.28  | 0.65       | 8.20                          | 10.88                        |
| No.2   | 0.47       | 8.61                          | 14.45                        | No.29  | 0.79       | 10.62                         | 9.20                         |
| No.3   | 0.88       | 18.53                         | 8.43                         | No.30  | 0.86       | 12.26                         | 8.64                         |
| No.4   | 0.64       | 11.68                         | 11.03                        | No.31  | 0.69       | 8.81                          | 10.36                        |
| No.5   | 0.49       | 6.44                          | 14.09                        | No.32  | 0.73       | 9.40                          | 9.91                         |
| No.6   | 0.49       | 5.71                          | 14.04                        | No.33  | 0.76       | 10.34                         | 9.56                         |
| No.7   | 0.49       | 5.18                          | 13.95                        | No.34  | 0.71       | 9.34                          | 10.09                        |
| No.8   | 0.49       | 5.22                          | 13.99                        | No.35  | 0.63       | 8.03                          | 11.20                        |
| No.9   | 0.49       | 4.98                          | 13.90                        | No.36  | 0.70       | 9.51                          | 10.23                        |
| No.10  | 0.50       | 4.75                          | 13.83                        | No.37  | 0.71       | 9.97                          | 10.10                        |
| No.11  | 0.50       | 4.65                          | 13.80                        | No.38  | 0.74       | 11.03                         | 9.79                         |
| No.12  | 0.49       | 4.79                          | 13.98                        | No.39  | 0.86       | 13.43                         | 8.60                         |
| No.13  | 0.49       | 4.77                          | 13.96                        | No.40  | 0.99       | 16.45                         | 7.72                         |
| No.14  | 0.48       | 4.88                          | 14.10                        | No.41  | 0.47       | 5.70                          | 14.37                        |
| No.15  | 0.48       | 5.02                          | 14.28                        | No.42  | 0.47       | 5.79                          | 14.47                        |
| No.16  | 0.47       | 5.24                          | 14.56                        | No.43  | 0.48       | 5.48                          | 14.11                        |
| No.17  | 0.47       | 5.16                          | 14.46                        | No.44  | 0.49       | 5.27                          | 13.87                        |
| No.18  | 0.47       | 5.13                          | 14.42                        | No.45  | 0.52       | 4.71                          | 13.33                        |
| No.19  | 0.47       | 5.24                          | 14.57                        | No.46  | 0.53       | 4.03                          | 13.01                        |
| No.20  | 0.47       | 5.15                          | 14.45                        | No.47  | 0.52       | 4.16                          | 13.19                        |
| No.21  | 0.77       | 10.11                         | 9.46                         | No.48  | 0.69       | 5.89                          | 10.30                        |
| No.22  | 0.49       | 5.33                          | 13.94                        | No.49  | 0.57       | 3.48                          | 12.24                        |
| No.23  | 0.70       | 8.28                          | 10.25                        | No.50  | 0.62       | 2.60                          | 11.36                        |
| No.24  | 0.64       | 7.27                          | 11.00                        | No.51  | 1.12       | 0.66                          | 7.00                         |
| No.25  | 0.62       | 7.59                          | 11.31                        | No.52  | 0.00       | 0.00                          | 0.00                         |
| No.26  | 0.63       | 7.51                          | 11.24                        | No.53  | 0.00       | 0.00                          | 0.00                         |