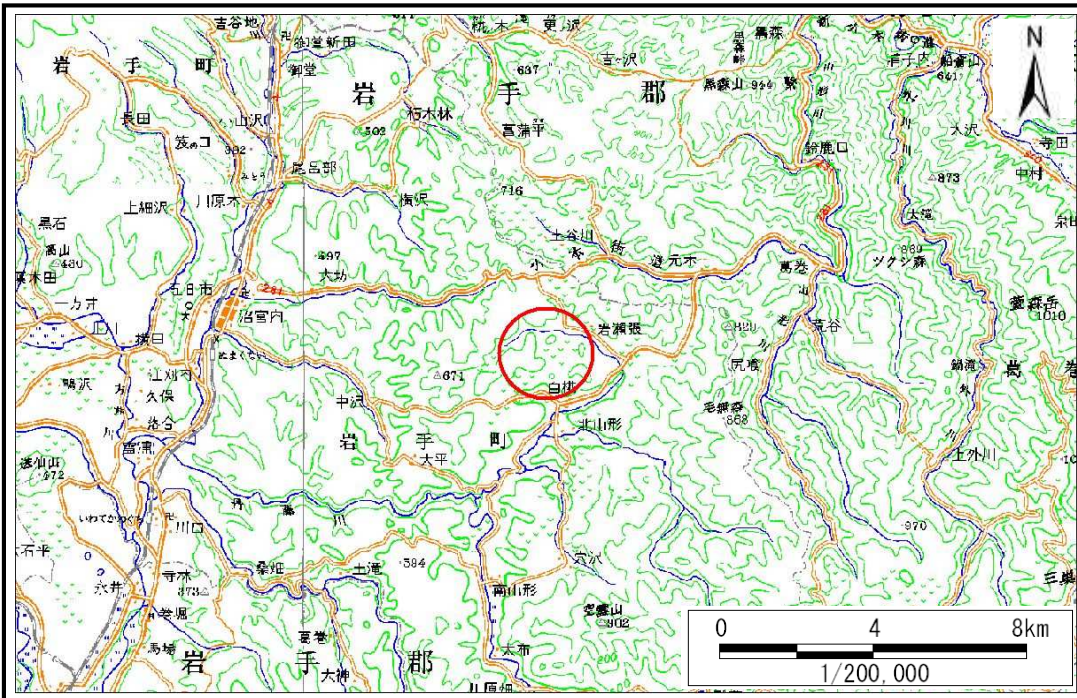


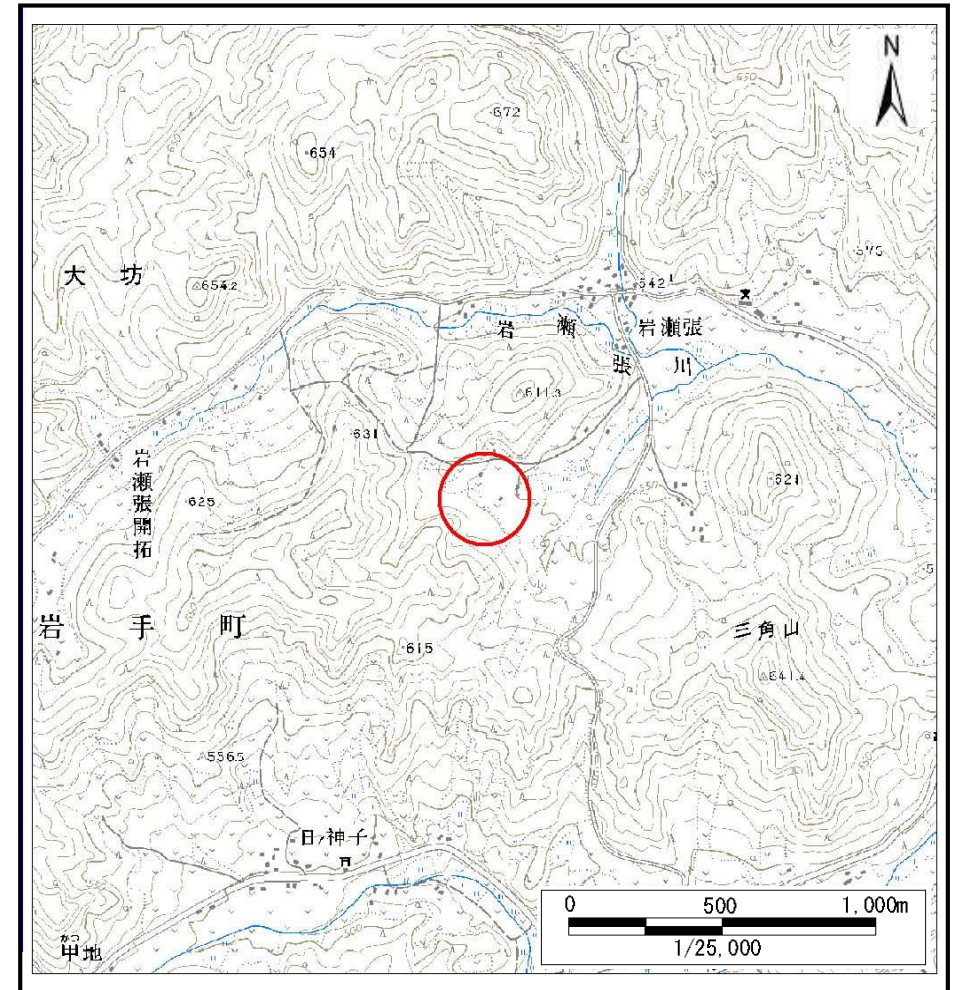
# 土砂災害防止に関する基礎調査(土石流)

表紙 位置,位置図

自然現象の種類	土石流
溪流番号	B048239
水系名	北上川
河川名	岩瀬張川
溪流名	岩瀬張の沢(5)
所在	岩手郡岩手町江川内岩瀬張
調査機関	盛岡広域振興局土木部岩手土木センター



位置図(S:1:200,000)



概況図(S:1:25,000)

# 土石流区域調査

様式3-1 危害のおそれのある土地、著しい危害のおそれのある土地の設定図 (A3)

調査年度

平成23年度

溪流の位置

溪流番号

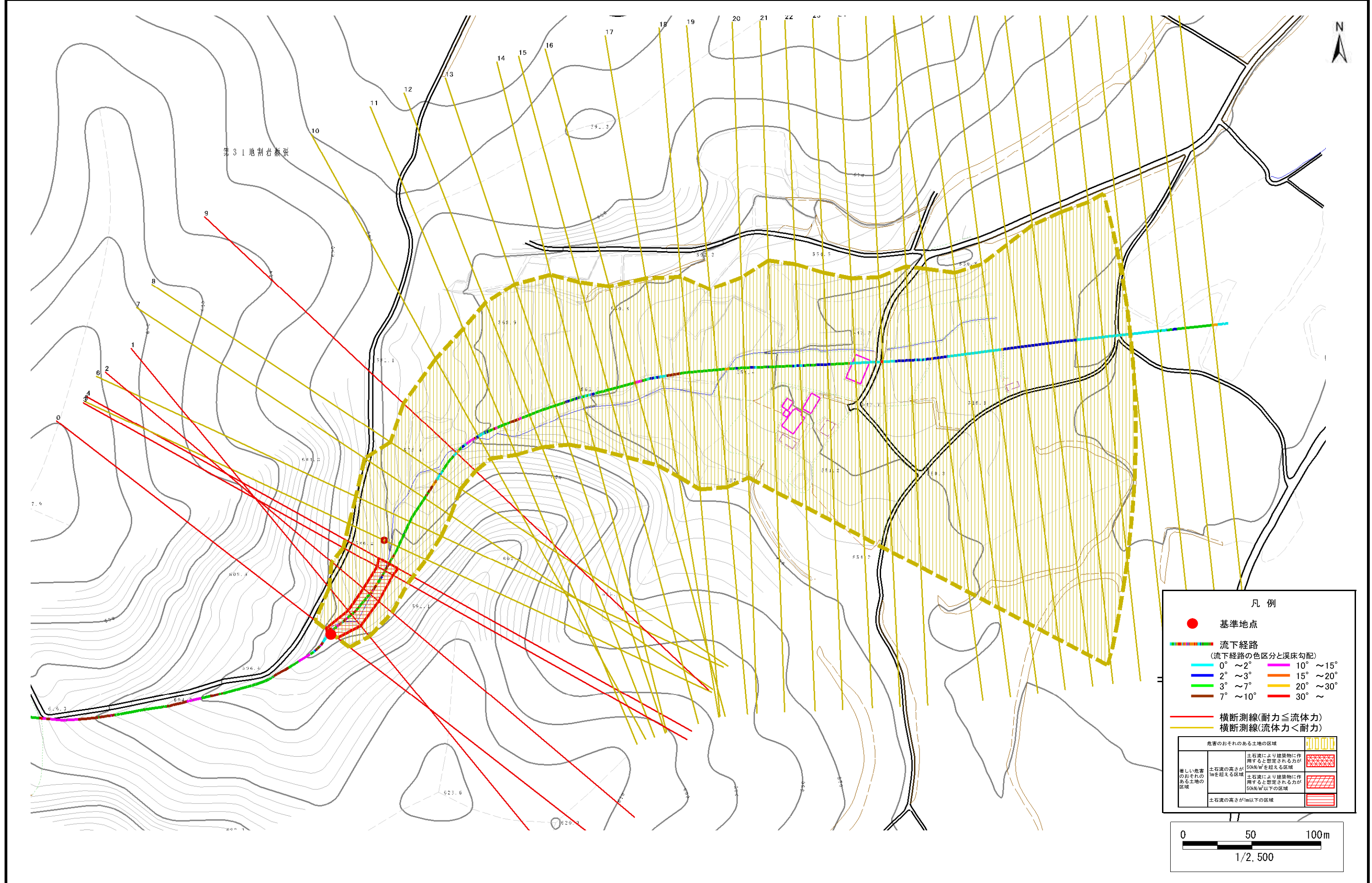
B048239

溪流名

岩瀬張の沢(5)

所在地

岩手郡岩手町江刈内岩瀬張



凡例

- 基準地点
- 流下経路  
(流下経路の色区分と溪床勾配)
  - 0° ~ 2°
  - 2° ~ 3°
  - 3° ~ 7°
  - 7° ~ 10°
  - 10° ~ 15°
  - 15° ~ 20°
  - 20° ~ 30°
  - 30° ~
- 横断測線(耐力 ≤ 流体力)
- 横断測線(流体力 < 耐力)

危害のおそれのある土地の区域	
著しい危害のおそれのある土地の区域	土石流の高さが1mを超える区域
	土石流により建築物に作用すると想定される力が50kN/m <sup>2</sup> を超える区域
	土石流の高さが1m以下の区域
危害のおそれのある土地の区域	土石流により建築物に作用すると想定される力が50kN/m <sup>2</sup> 以下の区域
	土石流の高さが1m以下の区域

0 50 100m  
1/2,500

# 土石流区域調書

様式3-2 建築物に作用すると想定される衝撃に関する事項

						調査年度	平成23年度
溪流の位置		溪流番号	B048239	溪流名	岩瀬張の沢(5)	所在地	岩手郡岩手町江刈内岩瀬張
横断測線番号	土石流の高さh(m)	土石流の流体力Fd(kN/m <sup>2</sup> )	建築物の耐力P2(kN/m <sup>2</sup> )	横断測線番号	土石流の高さh(m)	土石流の流体力Fd(kN/m <sup>2</sup> )	建築物の耐力P2(kN/m <sup>2</sup> )
No.0	0.92	16.01	8.16	No.27	0.65	4.60	10.95
No.1	0.77	11.74	9.40	No.28	0.66	4.21	10.75
No.2	0.77	11.53	9.42	No.29	0.68	3.86	10.53
No.3	0.82	12.44	8.98	No.30	0.68	3.71	10.43
No.4	0.73	9.96	9.91	No.31	0.69	3.64	10.38
No.5	0.59	7.58	11.79	No.32	0.69	3.57	10.33
No.6	0.60	7.09	11.75	No.33	0.71	3.33	10.14
No.7	0.60	7.07	11.74	No.34	0.74	2.93	9.78
No.8	0.59	7.28	11.90	No.35	0.76	2.72	9.56
No.9	0.81	10.34	9.06	No.36	0.75	2.81	9.70
No.10	0.71	8.60	10.13	No.37	0.72	3.04	10.03
No.11	0.60	6.92	11.60				
No.12	0.59	7.35	11.91				
No.13	0.59	7.35	11.91				
No.14	0.59	7.22	11.82				
No.15	0.60	7.15	11.76				
No.16	0.59	7.18	11.78				
No.17	0.60	7.12	11.74				
No.18	0.61	6.82	11.59				
No.19	0.60	6.90	11.64				
No.20	0.61	6.61	11.55				
No.21	0.61	6.54	11.54				
No.22	0.62	5.68	11.35				
No.23	0.63	5.32	11.24				
No.24	0.63	5.25	11.22				
No.25	0.63	5.20	11.20				
No.26	0.64	4.78	11.03				