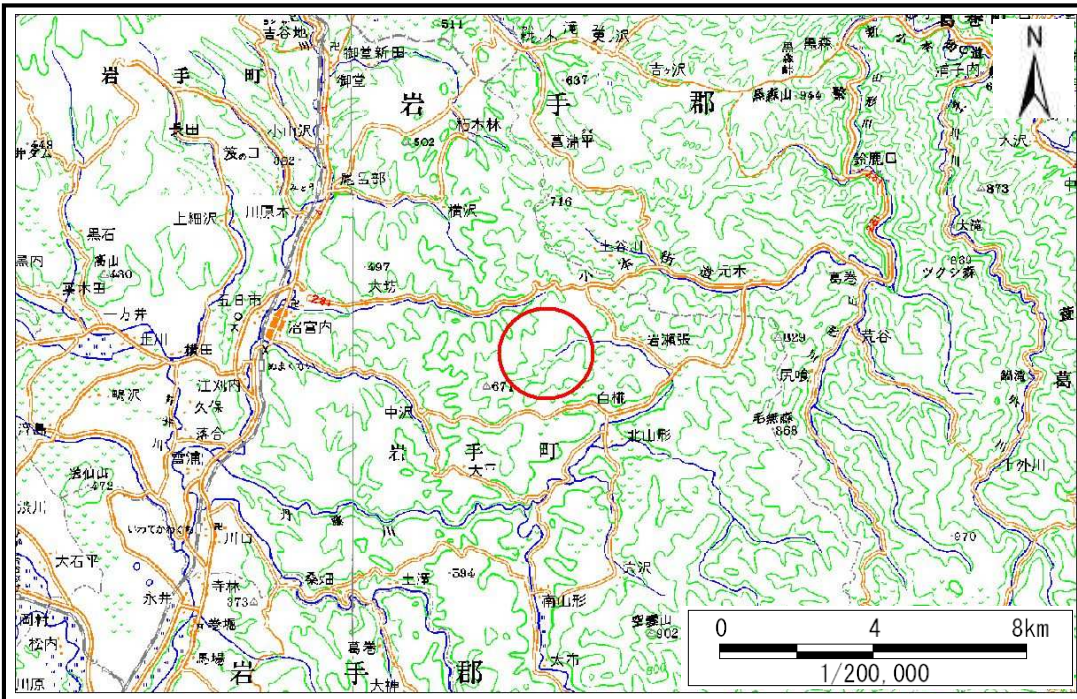


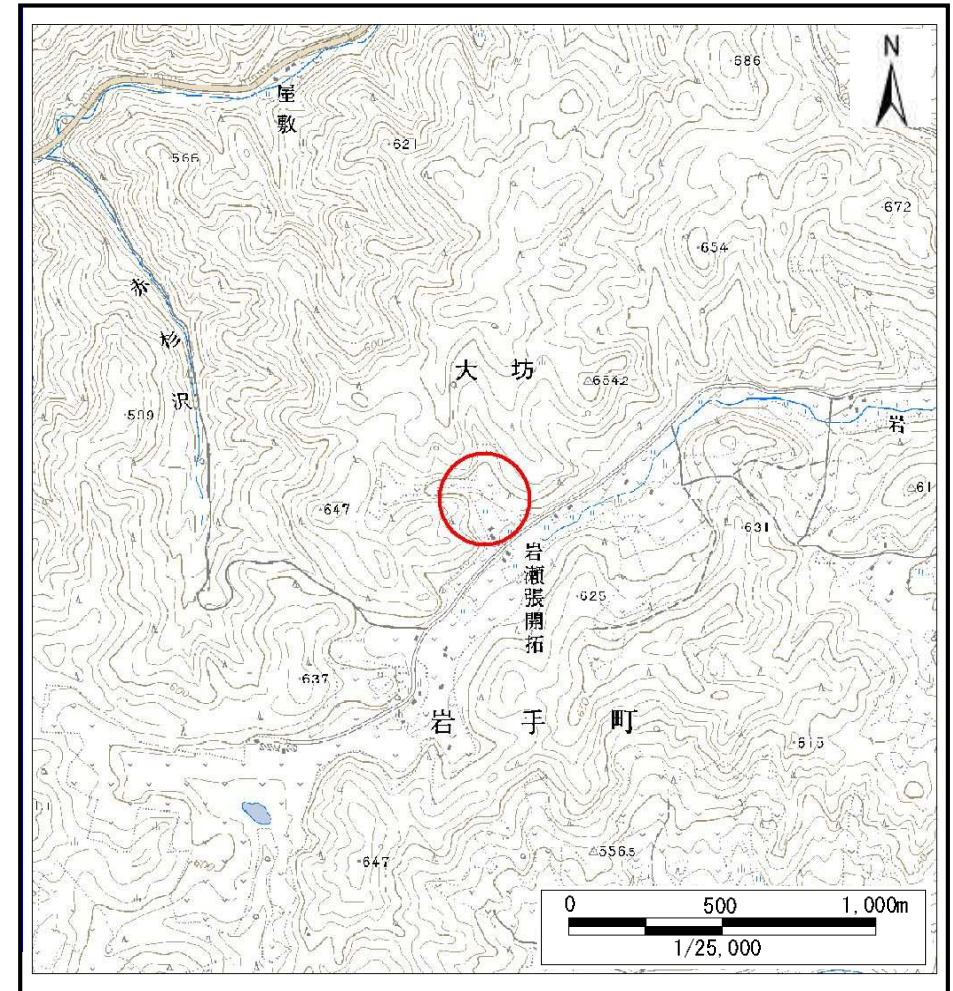
# 土砂災害防止に関する基礎調査(土石流)

表紙 位置,位置図

自然現象の種類	土石流
溪流番号	B048238
水系名	北上川
河川名	岩瀬張川
溪流名	岩瀬張の沢(4)
所在	岩手郡岩手町江刈内岩瀬張
調査機関	盛岡広域振興局土木部岩手土木センター



位置図(S=1:200,000)



概況図(S=1:25,000)



# 土石流区域調査

様式3-1 危害のおそれのある土地、著しい危害のおそれのある土地の設定図 (A3)

調査年度

平成23年度

溪流の位置

溪流番号

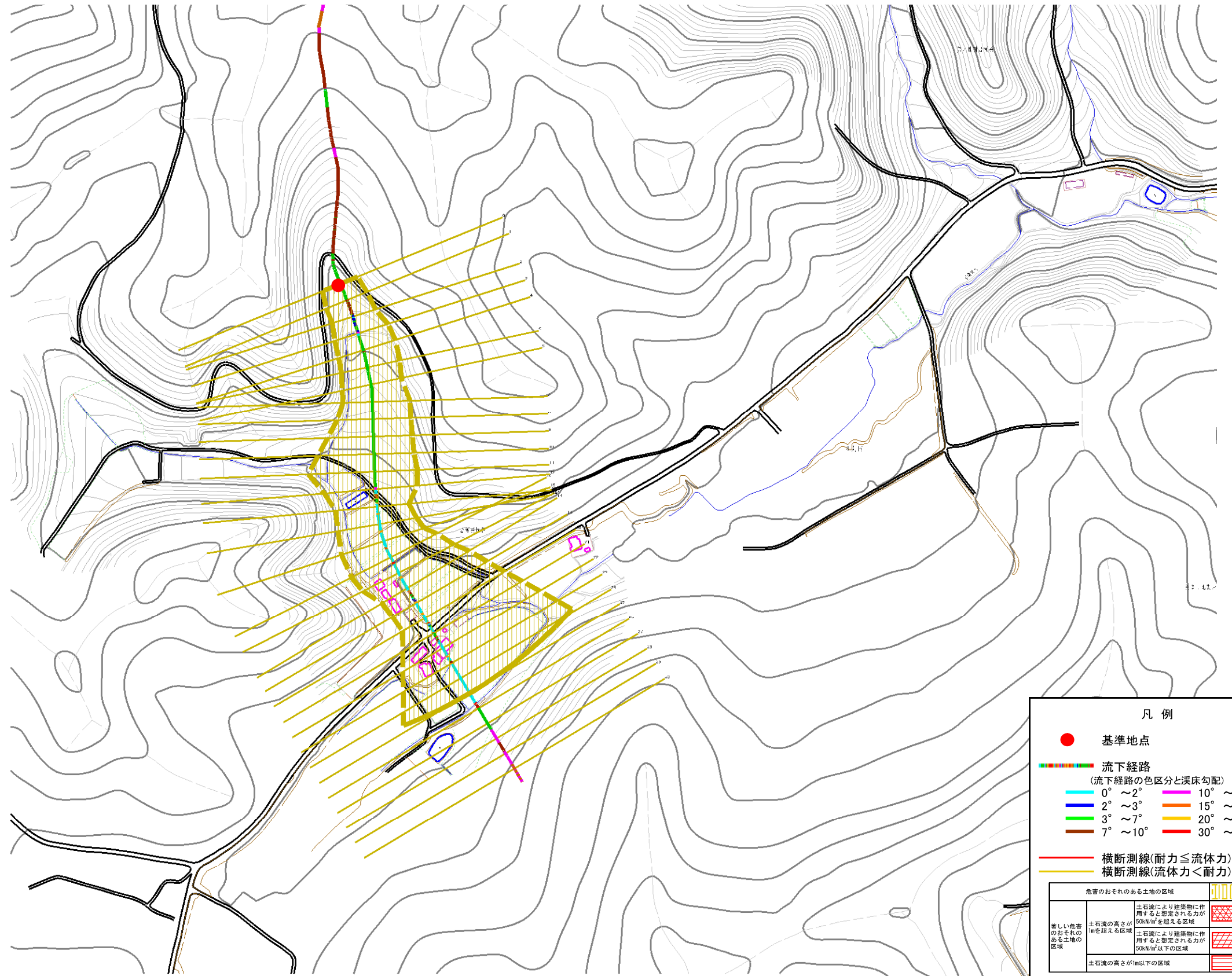
B048238

溪流名

岩瀬張の沢(4)

所在地

岩手郡岩手町江刈内岩瀬張



凡例

- 基準地点
- 流下経路  
(流下経路の色区分と溪床勾配)
  - 0° ~ 2°
  - 2° ~ 3°
  - 3° ~ 7°
  - 7° ~ 10°
  - 10° ~ 15°
  - 15° ~ 20°
  - 20° ~ 30°
  - 30° ~
- 横断測線(耐力 ≤ 流体力)
- 横断測線(流体力 < 耐力)

危害のおそれのある土地の区域	
著しい危害のおそれのある土地の区域	土石流により建築物に作用すると想定される力が50kN/m <sup>2</sup> を超える区域
	土石流の高さが1mを超える区域
	土石流により建築物に作用すると想定される力が50kN/m <sup>2</sup> 以下の区域
土石流の高さが1m以下の区域	

0 100 200m  
1/5,000

# 土石流区域調査

様式3-1 危害のおそれのある土地、著しい危害のおそれのある土地の設定図 (A3)

調査年度

平成23年度

溪流の位置

溪流番号

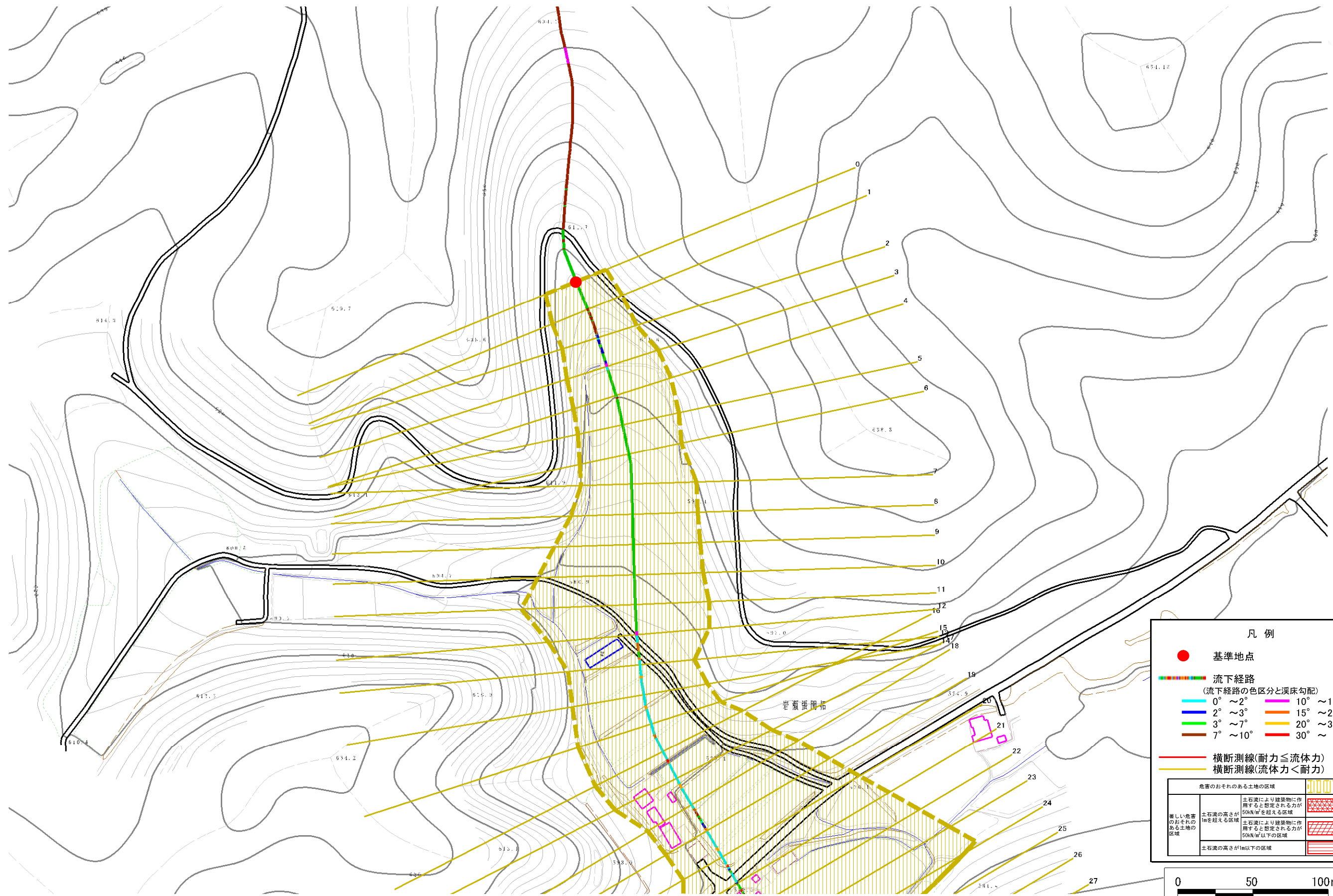
B048238

溪流名

岩瀬張の沢(4)

所在地

岩手郡岩手町江刈内岩瀬張

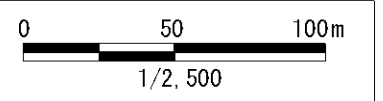


**凡例**

- 基準地点
- 流下経路  
(流下経路の色区分と溪床勾配)
 

0° ~ 2°	10° ~ 15°
2° ~ 3°	15° ~ 20°
3° ~ 7°	20° ~ 30°
7° ~ 10°	30° ~
- 横断測線(耐力 ≤ 流体力)
- 横断測線(流体力 < 耐力)

危害のおそれのある土地の区域	
著しい危害のおそれのある土地の区域	土石流の高さが1mを超える区域 土石流により建築物に作用すると想定される力が50kN/m <sup>2</sup> を超える区域
危害のおそれのある土地の区域	土石流の高さが1m以下の区域 土石流により建築物に作用すると想定される力が50kN/m <sup>2</sup> 以下の区域





# 土石流区域調査

様式3-1 危害のおそれのある土地、著しい危害のおそれのある土地の設定図 (A3)

調査年度

平成23年度

溪流の位置

溪流番号

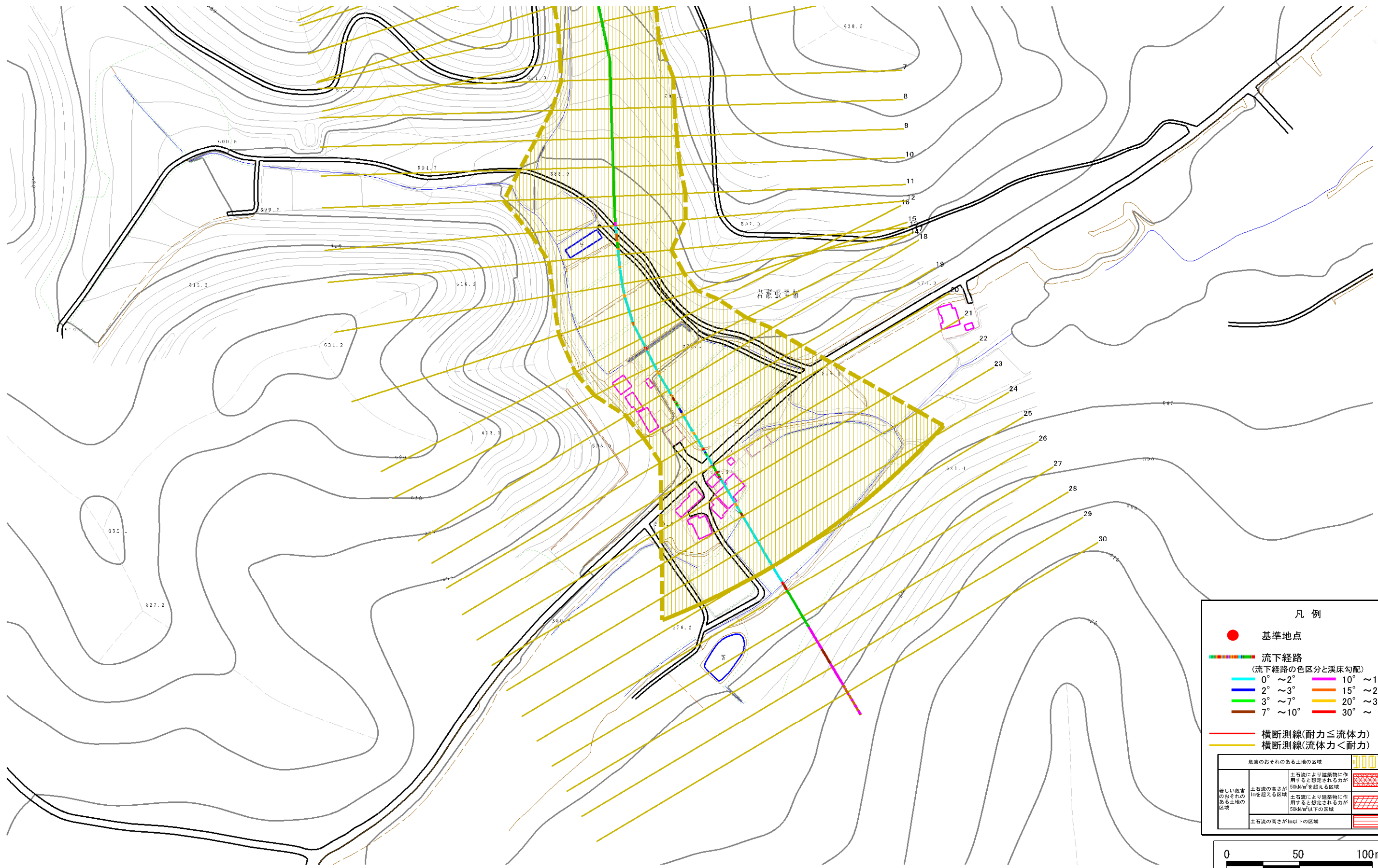
B048238

溪流名

岩瀬張の沢(4)

所在地

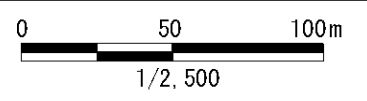
岩手郡岩手町江刈内岩瀬張



**凡例**

- 基準地点
- 流下経路 (流下経路の色区分と溪床勾配)
  - 0° ~ 2°
  - 2° ~ 3°
  - 3° ~ 7°
  - 7° ~ 10°
  - 10° ~ 15°
  - 15° ~ 20°
  - 20° ~ 30°
  - 30° ~
- 横断測線(耐力 ≤ 流体力)
- 横断測線(流体力 < 耐力)

危害のおそれのある土地の区域	
著しい危害のおそれのある土地の区域	土石流により建築物に作用すると想定される力が 50kN/m <sup>2</sup> を超える区域
危害のおそれのある土地の区域	土石流の高さが1mを超える区域
	土石流により建築物に作用すると想定される力が 50kN/m <sup>2</sup> 以下の区域
土石流の高さが1m以下の区域	



## 土石流区域調書

様式3-2 建築物に作用すると想定される衝撃に関する事項

調査年度	平成23年度
------	--------

溪流の位置	溪流番号	B048238	溪流名	岩瀬張の沢(4)	所在地	岩手郡岩手町江刈内岩瀬張
-------	------	---------	-----	----------	-----	--------------

横断測線番号	土石流の高さh(m)	土石流の流体力Fd(kN/m <sup>2</sup> )	建築物の耐力P2(kN/m <sup>2</sup> )	横断測線番号	土石流の高さh(m)	土石流の流体力Fd(kN/m <sup>2</sup> )	建築物の耐力P2(kN/m <sup>2</sup> )
No.0	0.61	11.39	11.54	No.27	1.47	0.39	5.81
No.1	0.55	9.30	12.67	No.28	0.00	0.00	0.00
No.2	0.52	8.41	13.21	No.29	0.00	0.00	0.00
No.3	0.52	7.57	13.26	No.30	0.00	0.00	0.00
No.4	0.52	7.19	13.27				
No.5	0.52	6.84	13.27				
No.6	0.52	6.36	13.24				
No.7	0.52	5.99	13.20				
No.8	0.53	5.52	13.11				
No.9	0.53	5.33	13.07				
No.10	0.53	5.22	13.04				
No.11	0.53	5.11	13.01				
No.12	0.53	4.99	12.97				
No.13	0.52	5.32	13.35				
No.14	0.53	5.09	13.09				
No.15	0.53	4.84	12.92				
No.16	0.54	4.58	12.82				
No.17	0.54	4.41	12.74				
No.18	0.54	4.38	12.73				
No.19	0.55	4.26	12.67				
No.20	0.55	4.13	12.60				
No.21	0.58	3.38	12.09				
No.22	0.58	3.25	11.97				
No.23	0.61	2.82	11.54				
No.24	0.63	2.52	11.18				
No.25	0.66	2.26	10.82				
No.26	0.81	1.35	9.07				