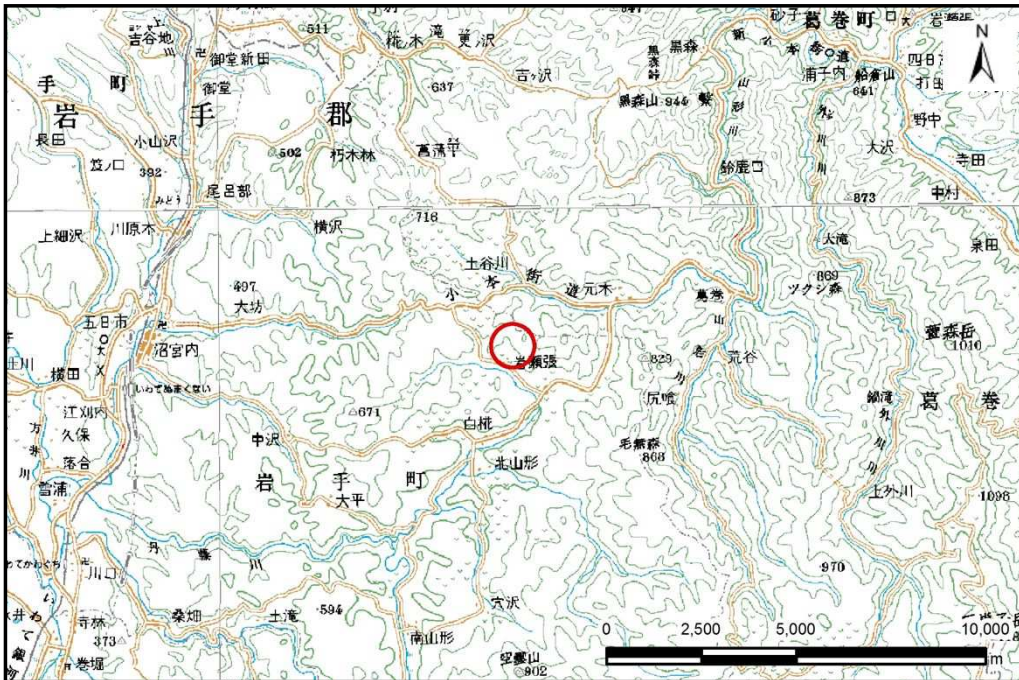


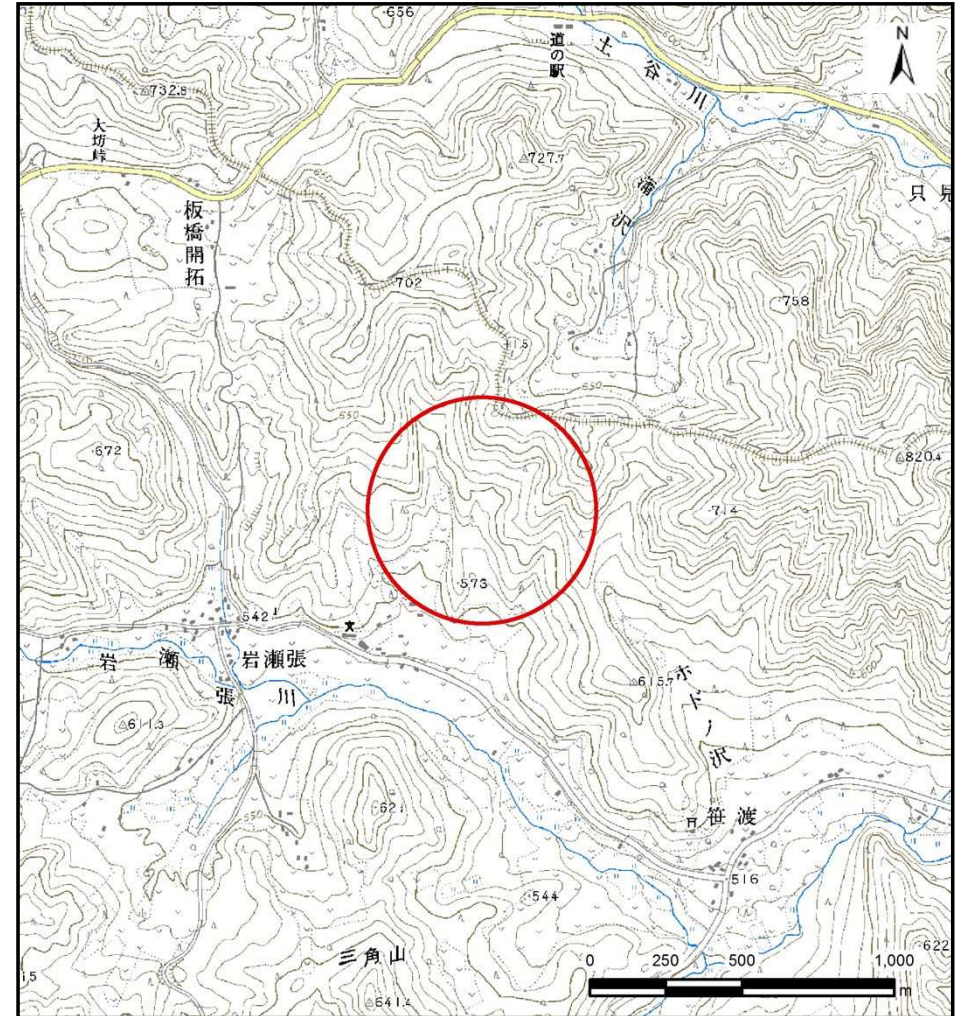
土砂災害防止に関する基礎調査(土石流)

表紙 位置,位置図

自然現象の種類	土石流
溪流番号	B048236
水系名	北上川
河川名	岩瀬張川
溪流名	笹度の沢(2)
所在地	岩手郡岩手町大坊第6地割
調査機関	岩手県盛岡広域振興局土木部 岩手土木センター



位置図(S=1:200,000)

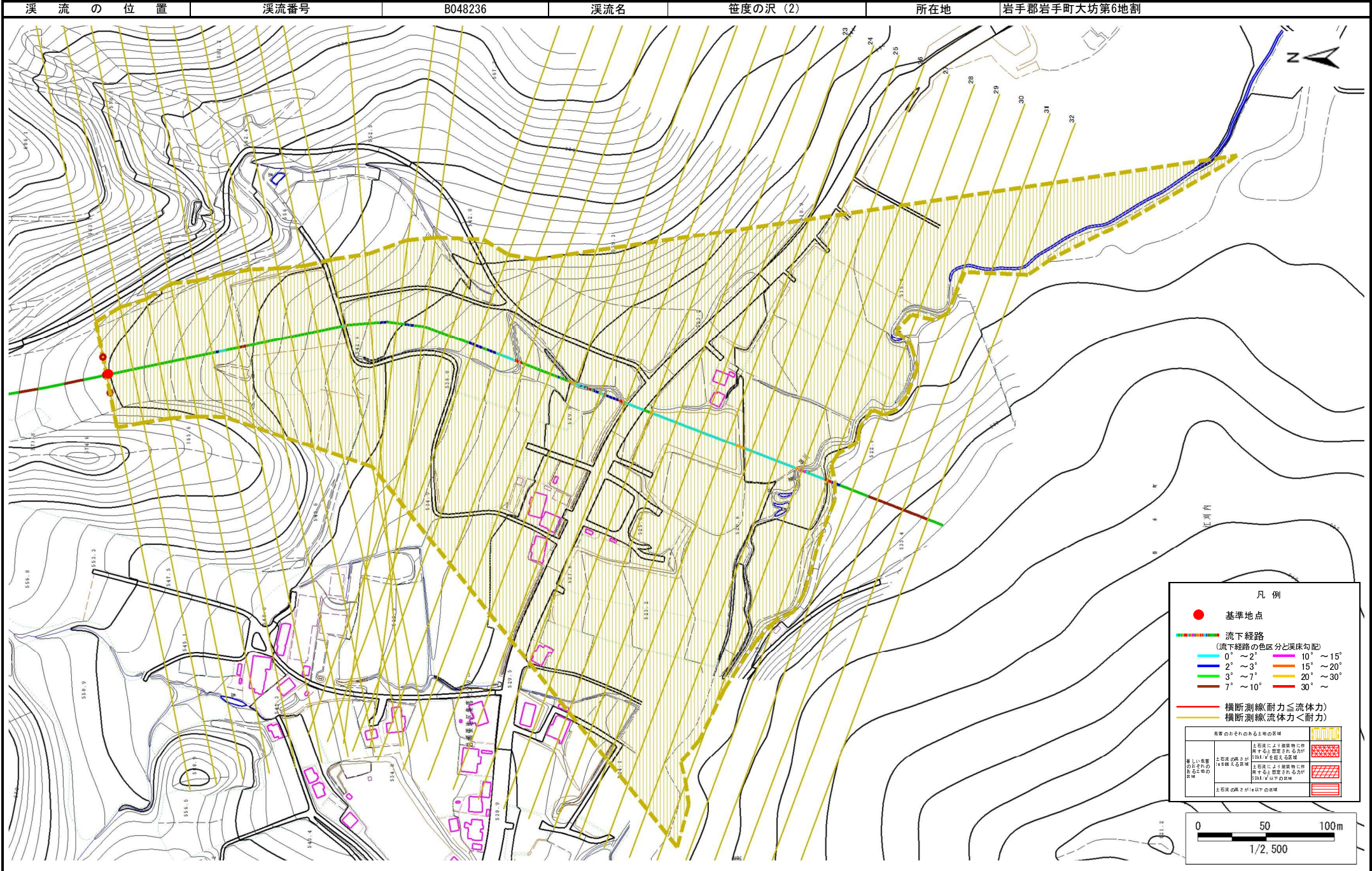


概況図(S=1:25,000)

土石流区域調査

様式 3-1 危害のおそれのある土地、著しい危害のおそれのある土地の設定図

調査年度 平成26年度



土石流区域調査

様式3-2 建築物に作用すると想定される衝撃に関する事項

調査年度	平成26年度
------	--------

溪流の位置	溪流番号	B048236	溪流名	笹度の沢(2)	所在地	岩手郡岩手町大坊第6地割
-------	------	---------	-----	---------	-----	--------------

横断測線番号	土石流の高さh(m)	土石流の流体力Fd(kN/m ²)	建築物の耐力P2(kN/m ²)	横断測線番号	土石流の高さh(m)	土石流の流体力Fd(kN/m ²)	建築物の耐力P2(kN/m ²)
No.0	0.65	9.11	10.89	No. 27	0.69	5.25	10.37
No.1	0.65	8.99	10.89	No. 28	0.79	3.40	9.23
No.2	0.65	8.90	10.88	No. 29	0.95	2.10	7.95
No.3	0.65	8.60	10.87	No. 30	0.00	0.00	0.00
No.4	0.65	8.36	10.86	No. 31	0.00	0.00	0.00
No.5	0.66	7.81	10.81	No. 32	0.00	0.00	0.00
No.6	0.65	7.97	10.91				
No.7	0.65	7.87	10.85				
No.8	0.66	7.75	10.81				
No.9	0.66	7.31	10.75				
No.10	0.66	7.34	10.77				
No.11	0.66	7.28	10.75				
No.12	0.66	7.11	10.72				
No.13	0.66	7.08	10.72				
No.14	0.66	7.05	10.71				
No.15	0.67	6.86	10.68				
No.16	0.67	6.42	10.60				
No.17	0.67	6.42	10.59				
No.18	0.65	6.76	10.83				
No.19	0.67	6.23	10.55				
No.20	0.66	6.47	10.72				
No.21	0.67	6.28	10.58				
No.22	0.68	6.08	10.51				
No.23	0.69	5.51	10.34				
No.24	0.71	4.98	10.15				
No.25	0.66	5.73	10.77				
No.26	0.67	5.47	10.56				