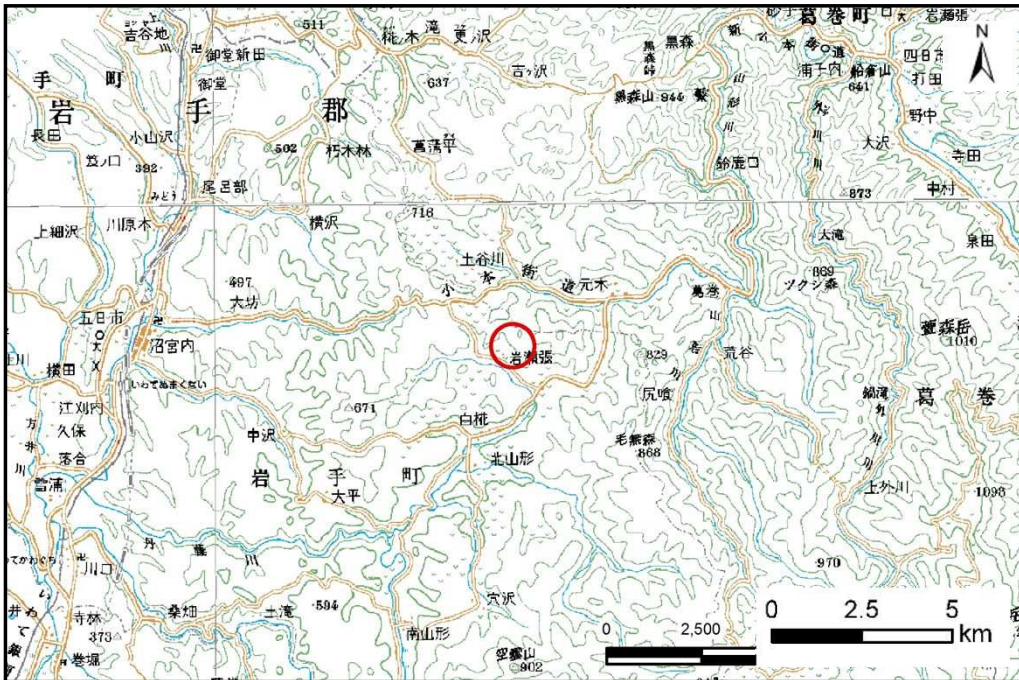


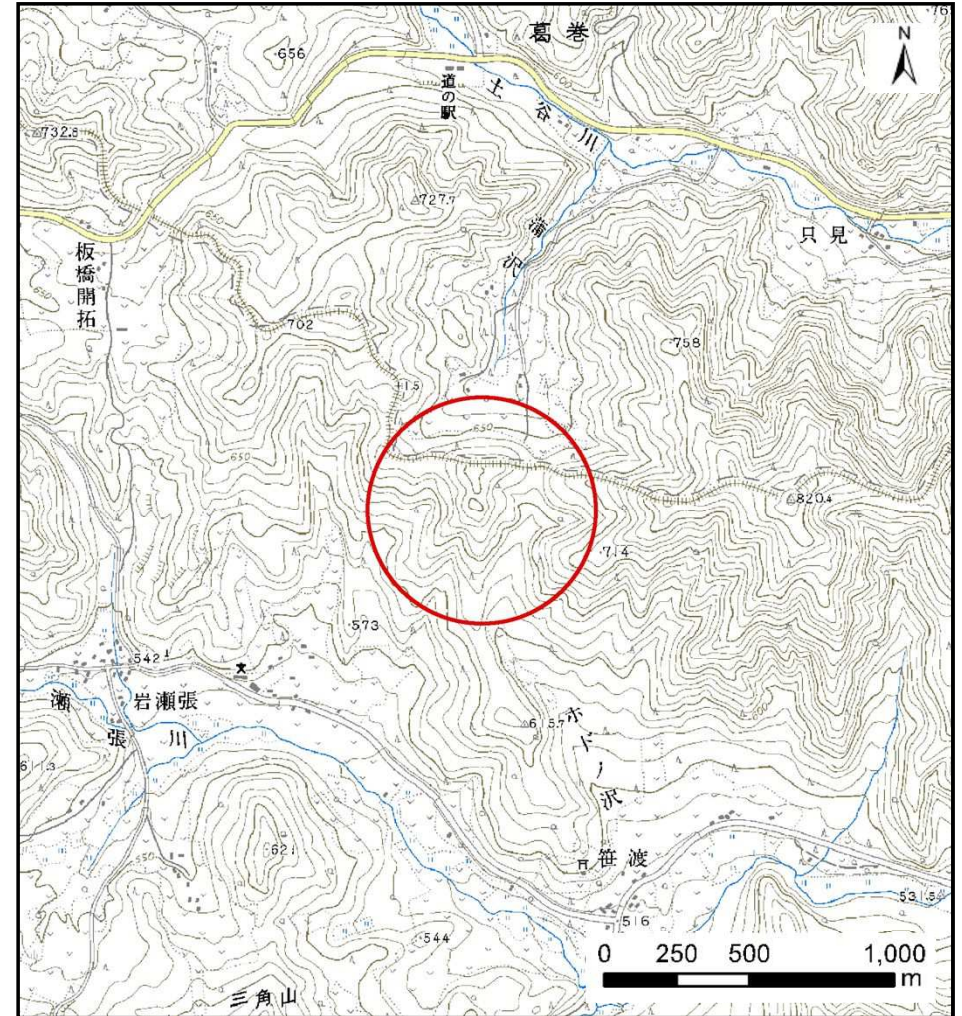
# 土砂災害防止に関する基礎調査(土石流)

表紙 位置,位置図

自然現象の種類	土石流
溪流番号	B048235
水系名	北上川
河川名	岩瀬張川
溪流名	岩瀬張の沢(3)
所在地	岩手郡岩手町大坊第6地割
調査機関	岩手県盛岡広域振興局土木部 岩手土木センター



位置図(S=1:200,000)

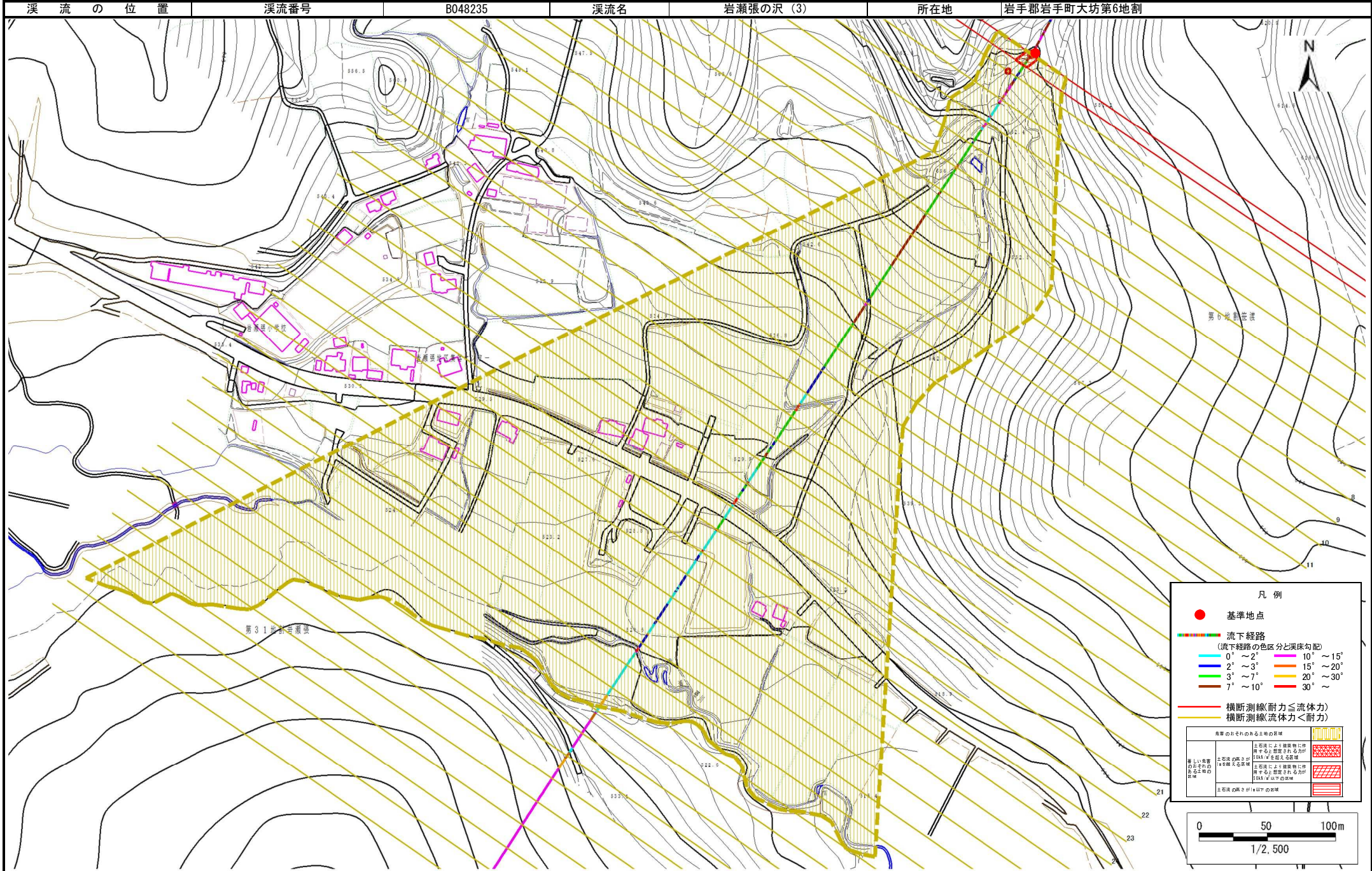


概況図(S=1:25,000)

# 土石流区域調査

様式 3-1 危害のおそれのある土地、著しい危害のおそれのある土地の設定図

調査年度 平成26年度



# 土石流区域調査

様式3-2 建築物に作用すると想定される衝撃に関する事項

調査年度	平成26年度
------	--------

溪流の位置	溪流番号	B048235	溪流名	岩瀬張の沢(3)	所在地	岩手郡岩手町大坊第6地割
-------	------	---------	-----	----------	-----	--------------

横断測線番号	土石流の高さh(m)	土石流の流体力Fd(kN/m <sup>2</sup> )	建築物の耐力P2(kN/m <sup>2</sup> )	横断測線番号	土石流の高さh(m)	土石流の流体力Fd(kN/m <sup>2</sup> )	建築物の耐力P2(kN/m <sup>2</sup> )
No.0	0.54	15.70	12.90	No. 27	0.38	2.38	17.39
No.1	0.51	13.72	13.59	No. 28	0.40	2.12	16.95
No.2	0.39	9.16	17.22	No. 29	0.41	1.90	16.47
No.3	0.40	9.48	16.60	No. 30	0.61	0.67	11.50
No.4	0.38	7.78	17.46	No. 31	0.00	0.00	0.00
No.5	0.38	7.45	17.62	No. 32	0.00	0.00	0.00
No.6	0.37	6.79	17.92	No. 33	0.00	0.00	0.00
No.7	0.36	5.93	18.26	No. 34	0.00	0.00	0.00
No.8	0.36	5.26	18.46	No. 35	0.00	0.00	0.00
No.9	0.36	4.95	18.52	No. 36	0.00	0.00	0.00
No.10	0.36	4.79	18.55	No. 37	0.00	0.00	0.00
No.11	0.36	4.51	18.57	No. 38	0.00	0.00	0.00
No.12	0.36	4.56	18.66				
No.13	0.36	4.43	18.57				
No.14	0.35	4.53	18.78				
No.15	0.36	4.41	18.57				
No.16	0.36	4.07	18.55				
No.17	0.36	3.92	18.53				
No.18	0.36	3.82	18.51				
No.19	0.36	3.58	18.43				
No.20	0.36	3.44	18.37				
No.21	0.36	3.39	18.35				
No.22	0.36	3.20	18.24				
No.23	0.37	3.10	18.17				
No.24	0.37	2.91	18.02				
No.25	0.37	2.72	17.82				
No.26	0.38	2.67	17.77				