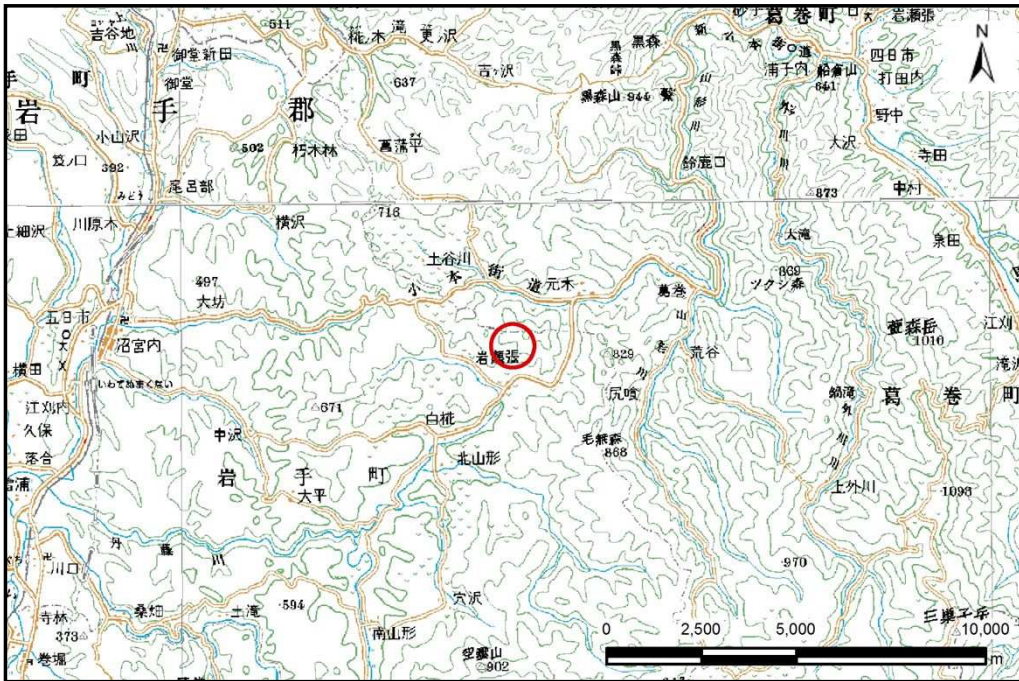


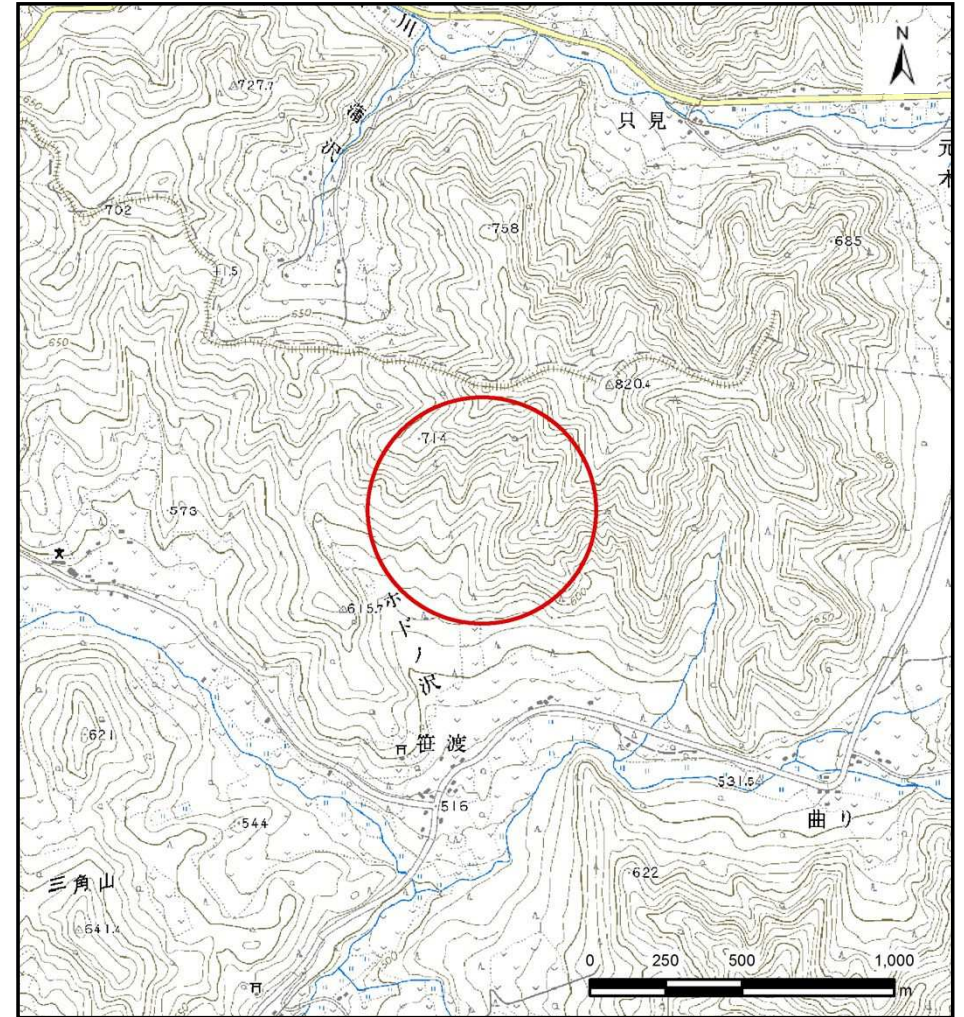
土砂災害防止に関する基礎調査(土石流)

表紙 位置,位置図

自然現象の種類	土石流
溪流番号	B048234-2
水系名	北上川
河川名	崩川
溪流名	ホドノ沢-2
所在地	岩手郡岩手町大坊第6地割
調査機関	岩手県盛岡広域振興局土木部 岩手土木センター



位置図(S=1:200,000)



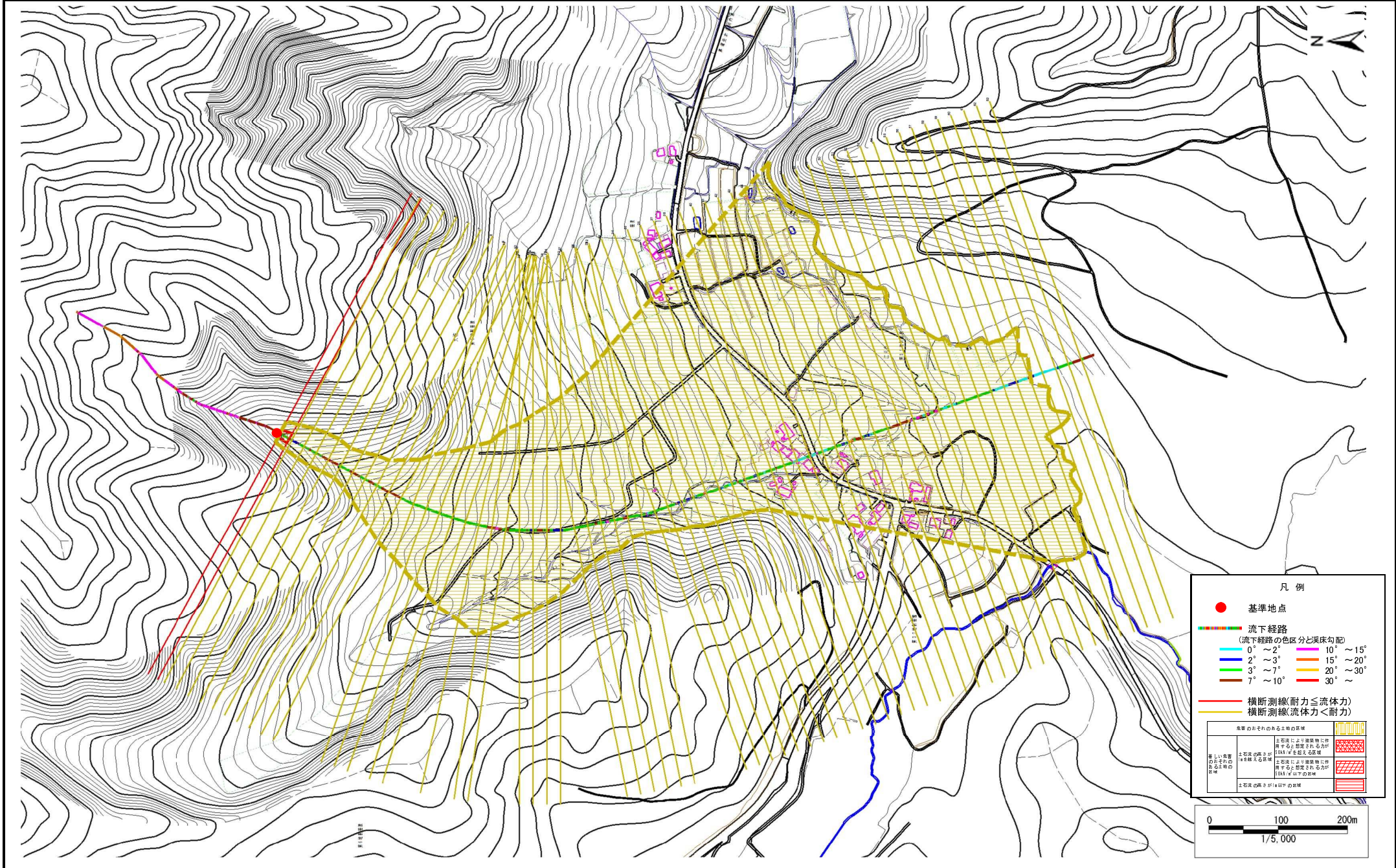
概況図(S=1:25,000)

土石流区域調査

様式3-1 危害のおそれのある土地、著しい危害のおそれのある土地の設定図

調査年度 平成27年度

溪流の位置	溪流番号	B048234-2	溪流名	ホドノ沢-2	所在地	岩手郡岩手町大坊第6地割
-------	------	-----------	-----	--------	-----	--------------

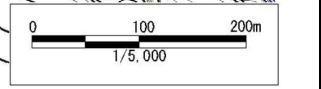


凡例

- 基準地点
- 流下経路
(流下経路の色区分と渓床勾配)

0° ~ 2°	10° ~ 15°
2° ~ 3°	15° ~ 20°
3° ~ 7°	20° ~ 30°
7° ~ 10°	30° ~
- 横断測線(耐力 ≤ 流体力)
- 横断測線(流体力 < 耐力)

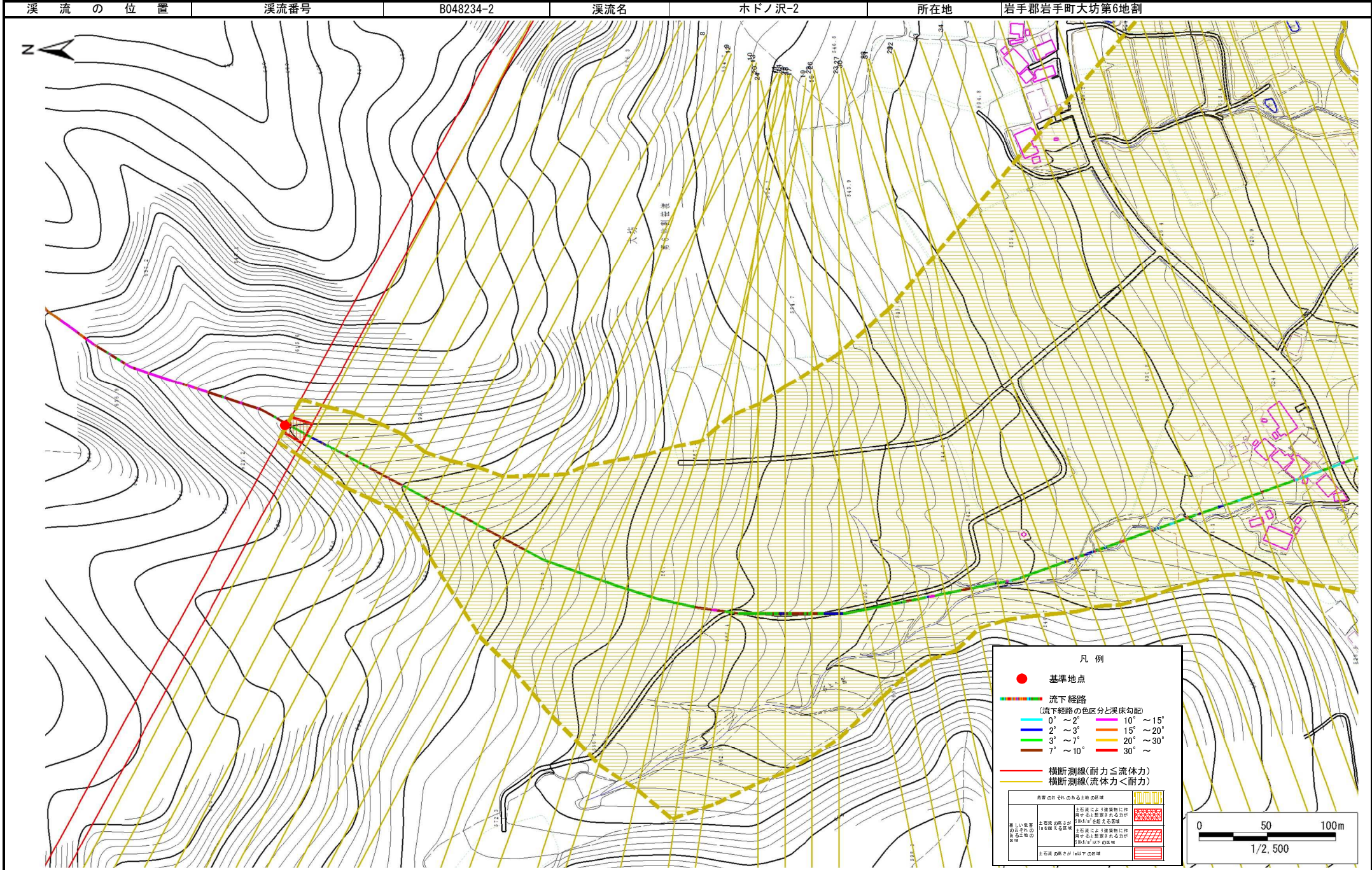
高率のおそれのある土地の区域	土石流により建築物に作用する想定される力が0.04以下の場合	土石流により建築物に作用する想定される力が0.04以下の区域
著しい危害のおそれのある土地の区域	土石流の断力が0.04以下の場合	土石流の断力が0.04以下の区域



土石流区域調査

様式3-1 危害のおそれのある土地、著しい危害のおそれのある土地の設定図

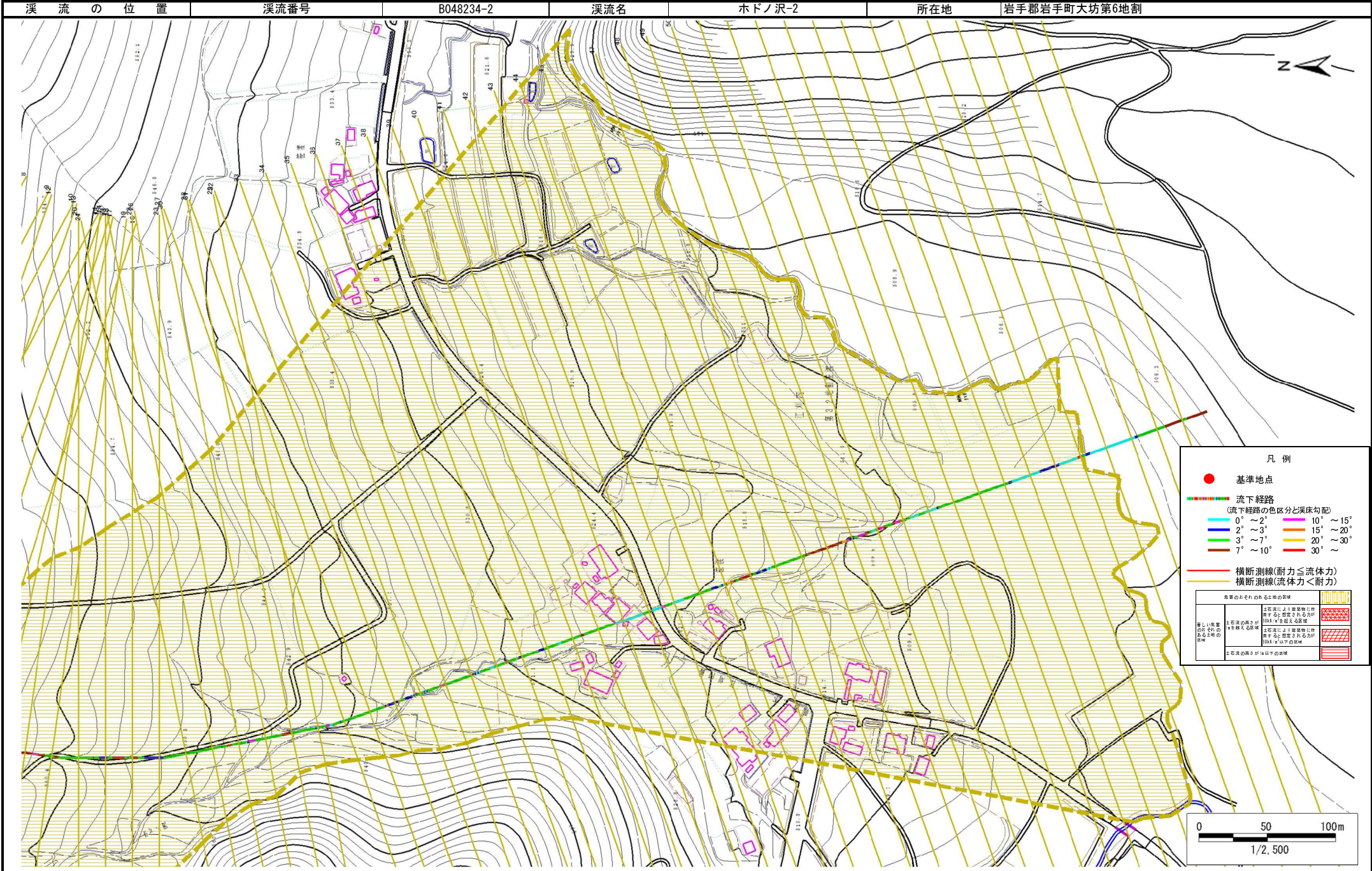
調査年度 平成26年度



土石流区域調査

様式3-1 危害のおそれのある土地、著しい危害のおそれのある土地の設定図

調査年度 平成26年度



凡例

- 基準地点
- 流下経路
(流下経路の色区分と渠床勾配)
- 0° ~ 2° 10° ~ 15°
- 2° ~ 3° 15° ~ 20°
- 3° ~ 7° 20° ~ 30°
- 7° ~ 10° 30° ~
- 横断測線(耐力 ≤ 流体力)
- 横断測線(流体力 < 耐力)

危害のおそれのある土地の区域	
著しい危害のおそれのある土地の区域	土石流により建築物に被害を及ぼすおそれのある区域(0.04%以下)または危険区域
危害のおそれのある土地の区域	土石流により建築物に被害を及ぼすおそれのある区域(0.04%以下)または危険区域
土石流の発生が毎以下の区域	土石流の発生が毎以下の区域

土石流区域調査

様式3-2 建築物に作用すると想定される衝撃に関する事項

調査年度 平成26年度

溪流の位置	溪流番号	B048234-2	溪流名	ホドノ沢-2	所在地	岩手郡岩手町大坊第6地割	
横断測線番号	土石流の高さh(m)	土石流の流体力Fd(kN/m ²)	建築物の耐力P2(kN/m ²)	横断測線番号	土石流の高さh(m)	土石流の流体力Fd(kN/m ²)	建築物の耐力P2(kN/m ²)
No.0	0.66	19.42	10.70	No. 27	0.48	5.60	14.26
No.1	0.53	13.16	12.96	No. 28	0.48	5.53	14.25
No.2	0.53	12.57	13.11	No. 29	0.60	6.75	11.72
No.3	0.46	8.93	14.64	No. 30	0.50	4.88	13.60
No.4	0.46	8.35	14.78	No. 31	0.50	4.86	13.60
No.5	0.46	7.96	14.86	No. 32	0.51	4.75	13.56
No.6	0.56	9.83	12.42	No. 33	0.50	4.90	13.75
No.7	0.49	7.62	13.97	No. 34	0.50	4.80	13.62
No.8	0.49	6.80	14.09	No. 35	0.51	4.71	13.55
No.9	0.48	6.49	14.31	No. 36	0.51	4.39	13.42
No.10	0.48	6.32	14.31	No. 37	0.51	4.31	13.38
No.11	0.48	6.33	14.32	No. 38	0.52	4.03	13.24
No.12	0.48	6.22	14.31	No. 39	0.52	4.01	13.23
No.13	0.48	6.24	14.32	No. 40	0.51	4.18	13.48
No.14	0.48	6.16	14.31	No. 41	0.51	4.16	13.44
No.15	0.48	6.08	14.30	No. 42	0.52	4.02	13.24
No.16	0.48	5.81	14.28	No. 43	0.53	3.77	13.08
No.17	0.48	5.85	14.33	No. 44	0.52	3.81	13.14
No.18	0.47	5.88	14.37	No. 45	0.52	3.83	13.16
No.19	0.47	5.97	14.47	No. 46	0.52	3.84	13.18
No.20	0.47	5.88	14.37	No. 47	0.54	3.40	12.81
No.21	0.48	5.63	14.27	No. 48	0.54	3.38	12.79
No.22	0.47	5.81	14.47	No. 49	0.52	3.64	13.22
No.23	0.47	5.81	14.47	No. 50	0.50	4.00	13.80
No.24	0.47	5.73	14.37	No. 51	0.54	3.43	12.88
No.25	0.48	5.65	14.28	No. 52	0.51	3.77	13.44
No.26	0.48	5.64	14.28	No. 53	0.52	3.60	13.16

土石流区域調査書

様式3-2 建築物に作用すると想定される衝撃に関する事項

調査年度	平成26年度
渓流の位置	渓流番号 <i>B048234-2</i> 渓流名 <i>ホドノ沢-2</i> 所在地 <i>岩手郡岩手町大坊第6地割</i>

横断測線番号	土石流の高さh(m)	土石流の流体力Fd(kN/m ²)	建築物の耐力P2(kN/m ²)	横断測線番号	土石流の高さh(m)	土石流の流体力Fd(kN/m ²)	建築物の耐力P2(kN/m ²)
<i>No.54</i>	<i>0.52</i>	<i>3.59</i>	<i>13.15</i>				
<i>No.55</i>	<i>0.53</i>	<i>3.58</i>	<i>13.12</i>				
<i>No.56</i>	<i>0.52</i>	<i>3.61</i>	<i>13.17</i>				
<i>No.57</i>	<i>0.52</i>	<i>3.71</i>	<i>13.33</i>				
<i>No.58</i>	<i>0.52</i>	<i>3.62</i>	<i>13.19</i>				
<i>No.59</i>	<i>0.54</i>	<i>3.32</i>	<i>12.74</i>				
<i>No.60</i>	<i>0.60</i>	<i>2.44</i>	<i>11.76</i>				
<i>No.61</i>	<i>0.56</i>	<i>2.75</i>	<i>12.40</i>				
<i>No.62</i>	<i>0.68</i>	<i>1.73</i>	<i>10.54</i>				
<i>No.63</i>	<i>0.88</i>	<i>0.93</i>	<i>8.42</i>				