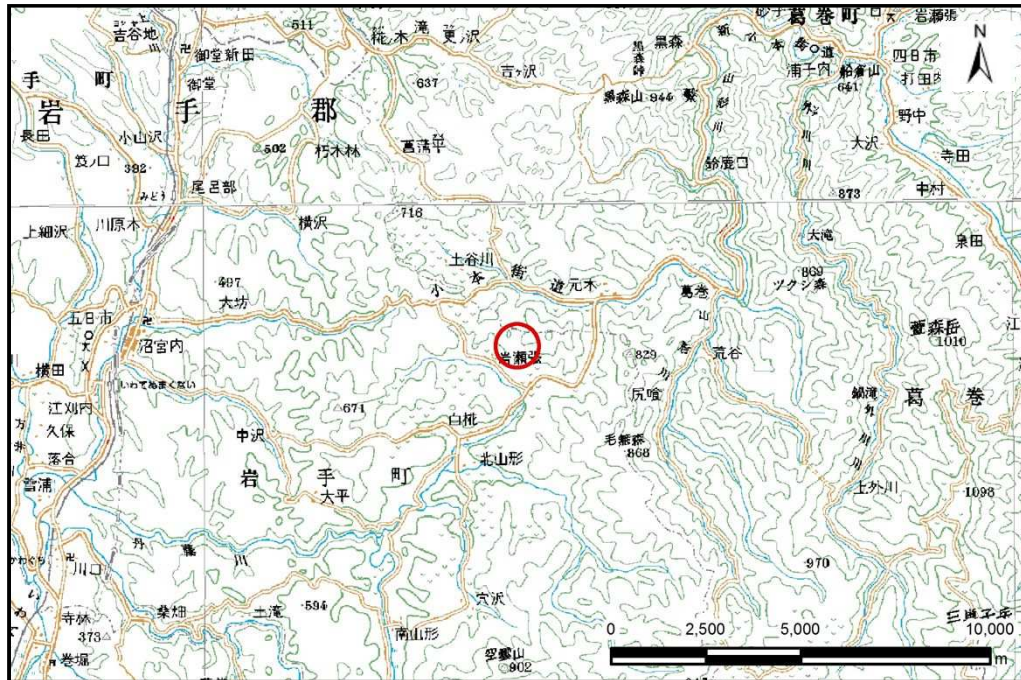


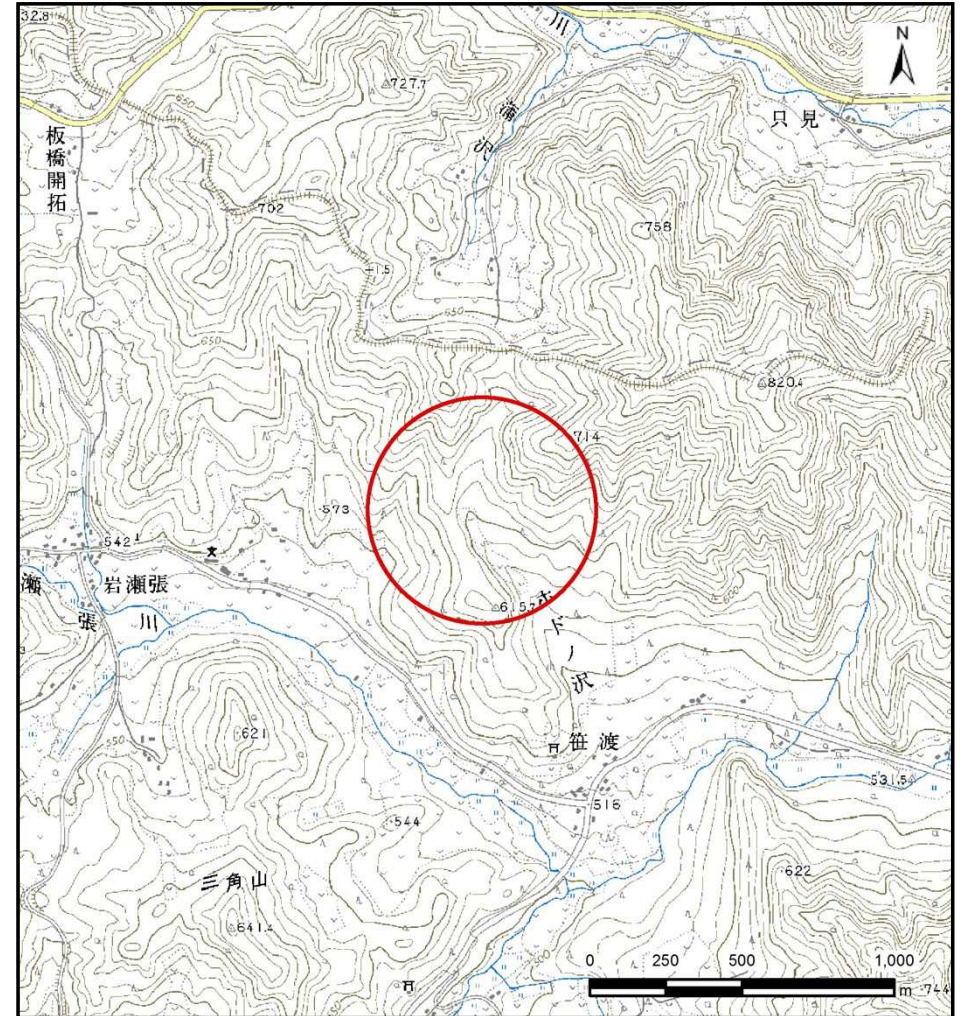
土砂災害防止に関する基礎調査(土石流)

表紙 位置,位置図

自然現象の種類	土石流
溪流番号	B048234-1
水系名	北上川
河川名	崩川
溪流名	ホドノ沢-1
所在地	岩手郡岩手町大坊第6地割
調査機関	岩手県盛岡広域振興局土木部 岩手土木センター



位置図(S=1:200,000)

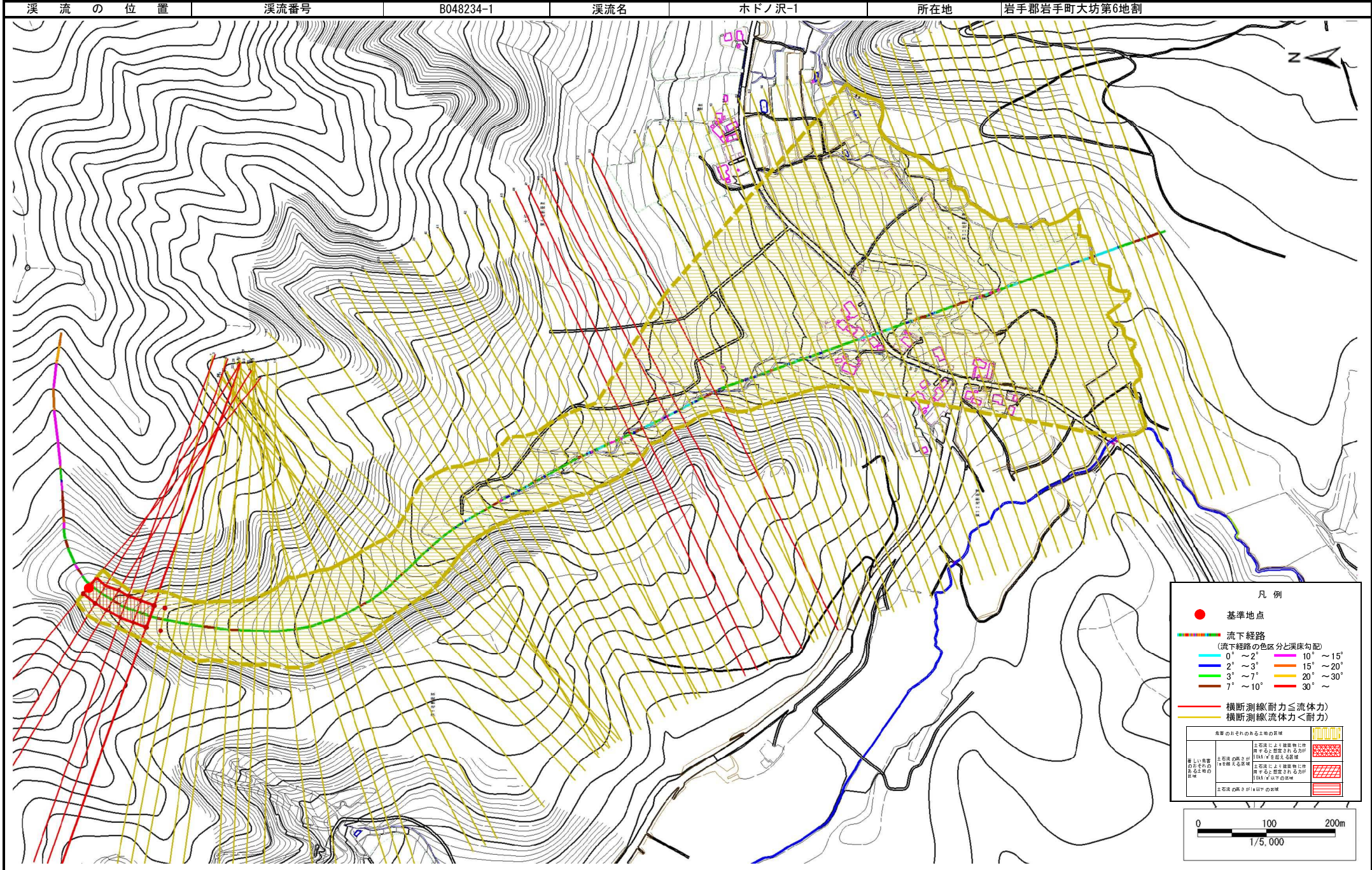


概況図(S=1:25,000)

土石流区域調査

様式 3-1 危害のおそれのある土地、著しい危害のおそれのある土地の設定図

調査年度 平成26年度

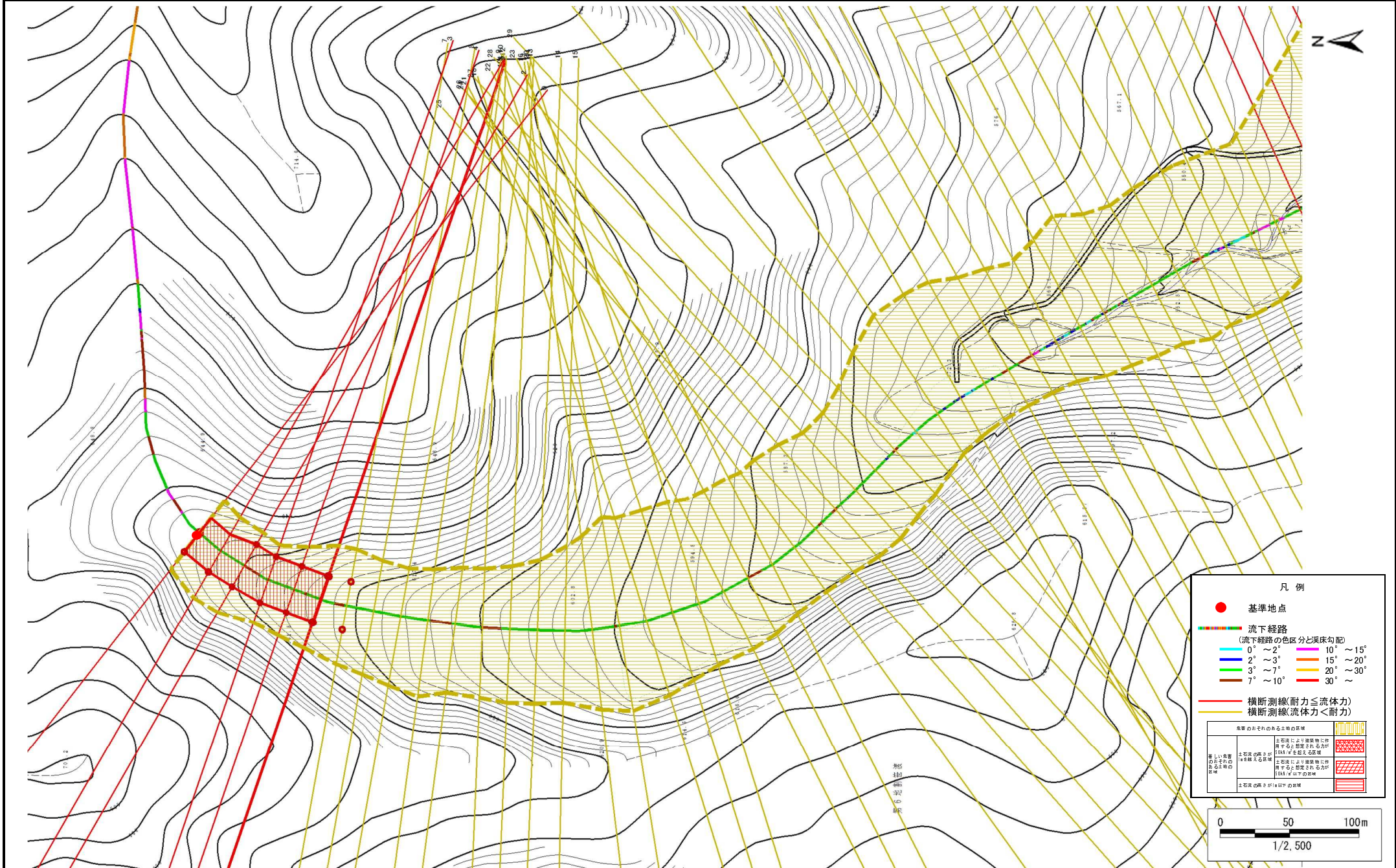


土石流区域調査

様式 3-1 危害のおそれのある土地、著しい危害のおそれのある土地の設定図

調査年度 平成26年度

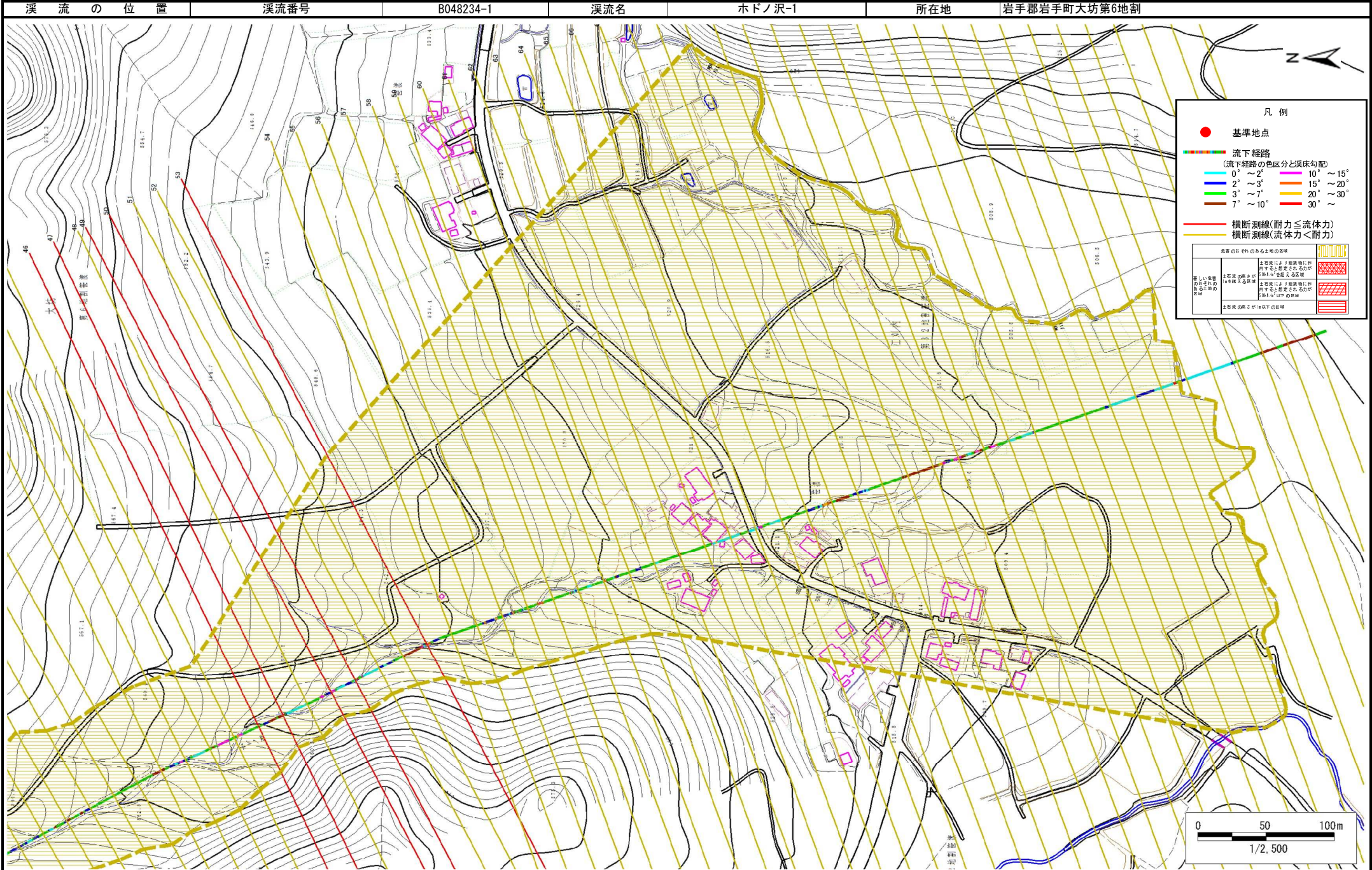
溪流の位置 溪流番号 B048234-1 溪流名 ホドノ沢-1 所在地 岩手郡岩手町大坊第6地割



土石流区域調査

様式3-1 危害のおそれのある土地、著しい危害のおそれのある土地の設定図

調査年度 平成26年度



土 石 流 区 域 調 査

様式3-2 建築物に作用すると想定される衝撃に関する事項

調査年度 平成26年度

渓流の位置	溪流番号	B048234-1	溪流名	ホドノ沢-1	所在地	岩手郡岩手町大坊第6地割	
横断測線番号	土石流の高さh(m)	土石流の流体力Fd(kN/m ²)	建築物の耐力P2(kN/m ²)	横断測線番号	土石流の高さh(m)	土石流の流体力Fd(kN/m ²)	建築物の耐力P2(kN/m ²)
No.0	0.70	14.11	10.24	No. 27	0.69	8.04	10.35
No.1	0.69	12.59	10.34	No. 28	0.69	7.98	10.32
No.2	0.69	12.61	10.35	No. 29	0.70	7.85	10.28
No.3	0.69	12.21	10.36	No. 30	0.70	7.63	10.25
No.4	0.69	11.65	10.39	No. 31	0.70	7.47	10.23
No.5	0.69	10.50	10.41	No. 32	0.70	7.21	10.19
No.6	0.69	10.44	10.41	No. 33	0.71	6.72	10.09
No.7	0.69	10.17	10.41	No. 34	0.71	6.72	10.10
No.8	0.69	9.97	10.41	No. 35	0.70	6.95	10.24
No.9	0.68	10.15	10.49	No. 36	0.81	8.44	9.00
No.10	0.69	9.56	10.40	No. 37	0.78	7.41	9.33
No.11	0.68	9.60	10.42	No. 38	0.78	7.36	9.32
No.12	0.69	9.55	10.40	No. 39	0.78	7.48	9.38
No.13	0.68	9.69	10.47	No. 40	0.78	7.47	9.38
No.14	0.69	9.51	10.40	No. 41	0.78	7.46	9.37
No.15	0.69	9.49	10.40	No. 42	0.80	8.36	9.10
No.16	0.69	9.28	10.39	No. 43	0.75	7.93	9.61
No.17	0.69	9.16	10.39	No. 44	0.77	7.63	9.45
No.18	0.69	8.97	10.38	No. 45	0.76	7.81	9.55
No.19	0.69	8.80	10.37	No. 46	0.87	9.00	8.53
No.20	0.69	8.76	10.36	No. 47	0.84	9.18	8.79
No.21	0.69	8.52	10.35	No. 48	0.77	7.66	9.47
No.22	0.69	8.50	10.34	No. 49	0.97	10.59	7.82
No.23	0.69	8.32	10.33	No. 50	0.86	8.81	8.64
No.24	0.69	8.10	10.31	No. 51	0.77	7.60	9.44
No.25	0.69	7.92	10.29	No. 52	0.79	7.18	9.28
No.26	0.69	8.01	10.34	No. 53	0.95	9.73	7.93

土 石 流 区 域 調 査

様式3-2 建築物に作用すると想定される衝撃に関する事項

調査年度	平成26年度
所在地	
岩手郡岩手町大坊第6地割	

渓 流 の 位 置				渓流番号	B048234-1	渓流名	ホドノ沢-1	所在地	岩手郡岩手町大坊第6地割			
横断測線番号	土石流の高さh(m)	土石流の流体力Fd(kN/m ²)	建築物の耐力P2(kN/m2)	横断測線番号	土石流の高さh(m)	土石流の流体力Fd(kN/m ²)	建築物の耐力P2(kN/m2)					
No.54	0.78	7.27	9.30	No. 81	0.79	6.23	9.28					
No.55	0.80	6.77	9.17	No. 82	0.80	5.94	9.10					
No.56	0.78	7.11	9.36	No. 83	0.84	5.35	8.76					
No.57	0.78	6.97	9.29	No. 84	0.88	4.65	8.47					
No.58	0.78	7.05	9.33	No. 85	0.90	4.25	8.27					
No.59	0.79	6.86	9.23	No. 86	1.12	2.43	7.00					
No.60	0.79	6.87	9.23	No. 87	1.82	0.88	5.13					
No.61	0.78	6.99	9.30	No. 88	0.00	0.00	0.00					
No.62	0.78	7.09	9.35									
No.63	0.79	6.83	9.21									
No.64	0.77	7.20	9.42									
No.65	0.79	6.94	9.27									
No.66	0.80	6.65	9.15									
No.67	0.80	6.54	9.12									
No.68	0.79	6.75	9.24									
No.69	0.76	7.28	9.54									
No.70	0.81	6.27	9.05									
No.71	0.82	5.89	8.94									
No.72	0.82	5.94	8.97									
No.73	0.78	6.48	9.30									
No.74	0.78	6.52	9.32									
No.75	0.79	6.36	9.23									
No.76	0.77	6.65	9.40									
No.77	0.80	6.26	9.17									
No.78	0.80	6.20	9.13									
No.79	0.84	5.49	8.81									
No.80	0.78	6.39	9.38									