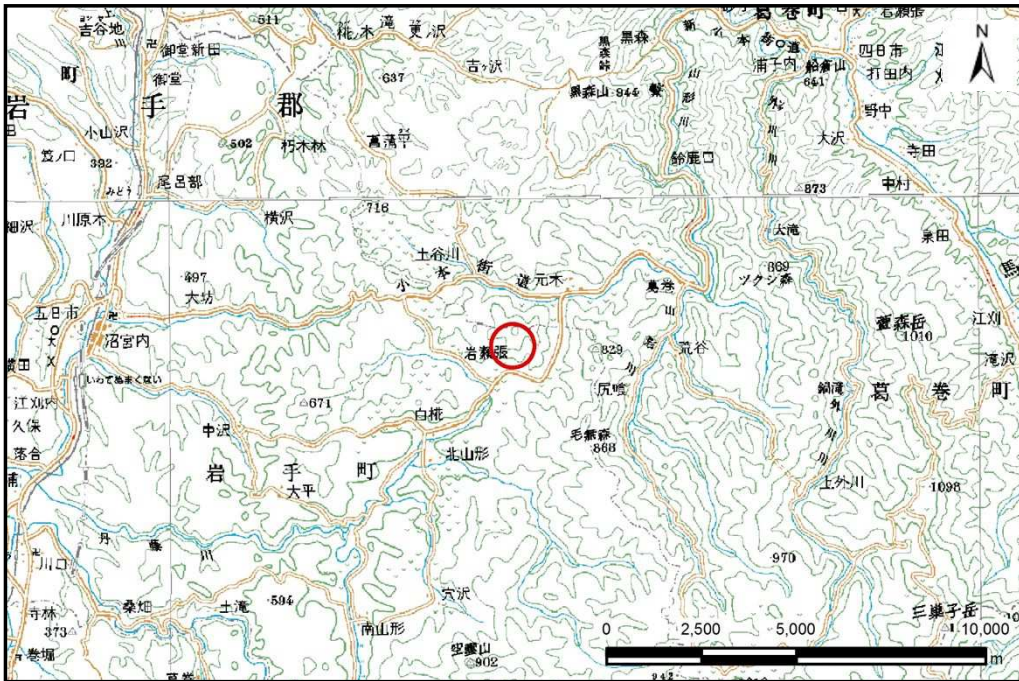


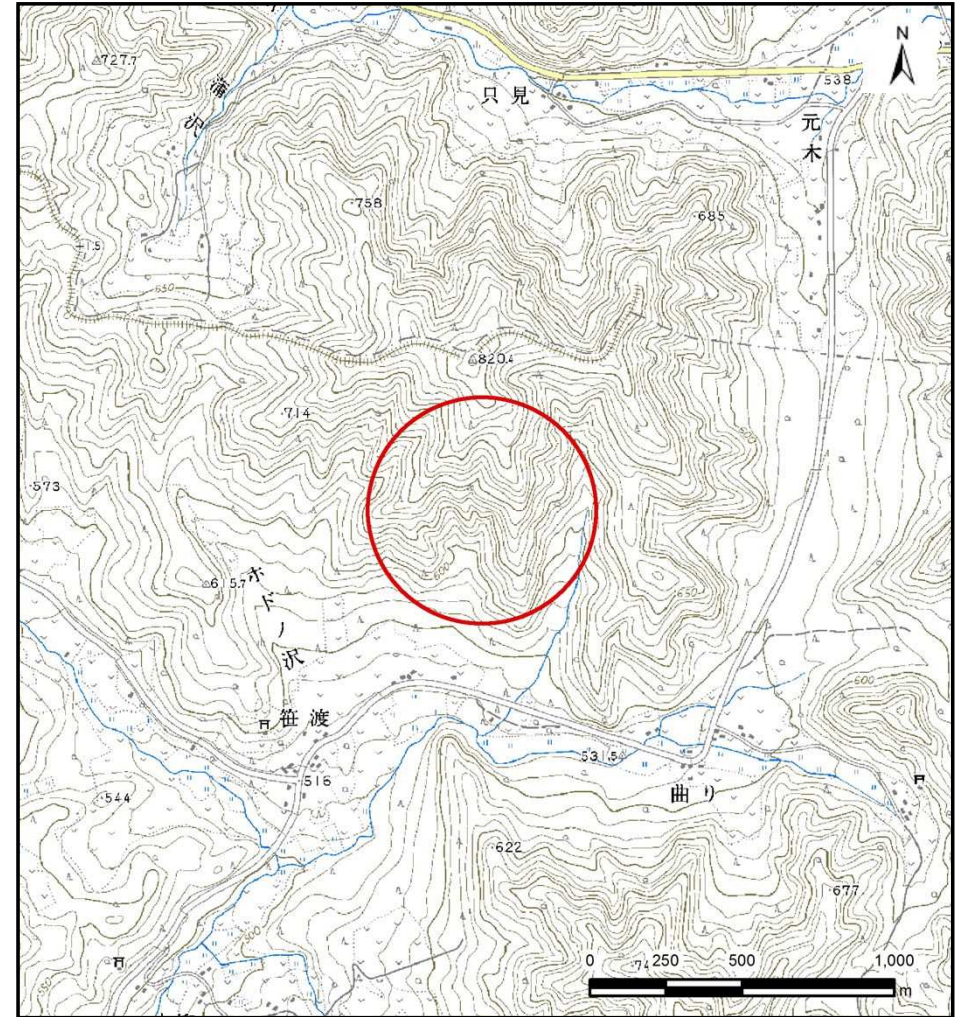
# 土砂災害防止に関する基礎調査(土石流)

表紙 位置,位置図

自然現象の種類	土石流
溪流番号	B048233
水系名	北上川
河川名	崩川
溪流名	笹度の沢
所在地	岩手郡岩手町大坊第6地割
調査機関	岩手県盛岡広域振興局土木部 岩手土木センター



位置図(S=1:200,000)

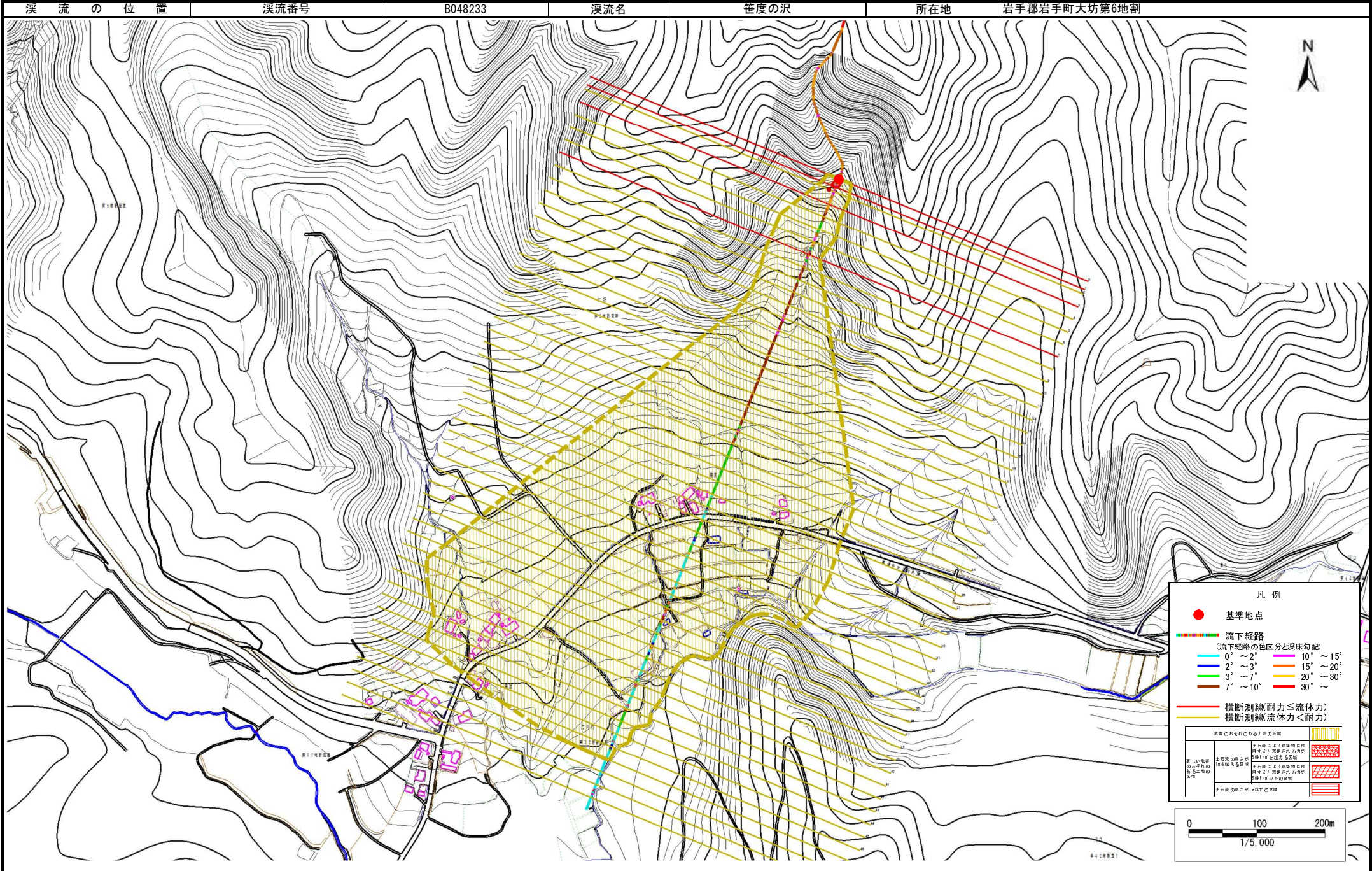


概況図(S=1:25,000)

# 土石流区域調査

様式3-1 危害のおそれのある土地、著しい危害のおそれのある土地の設定図

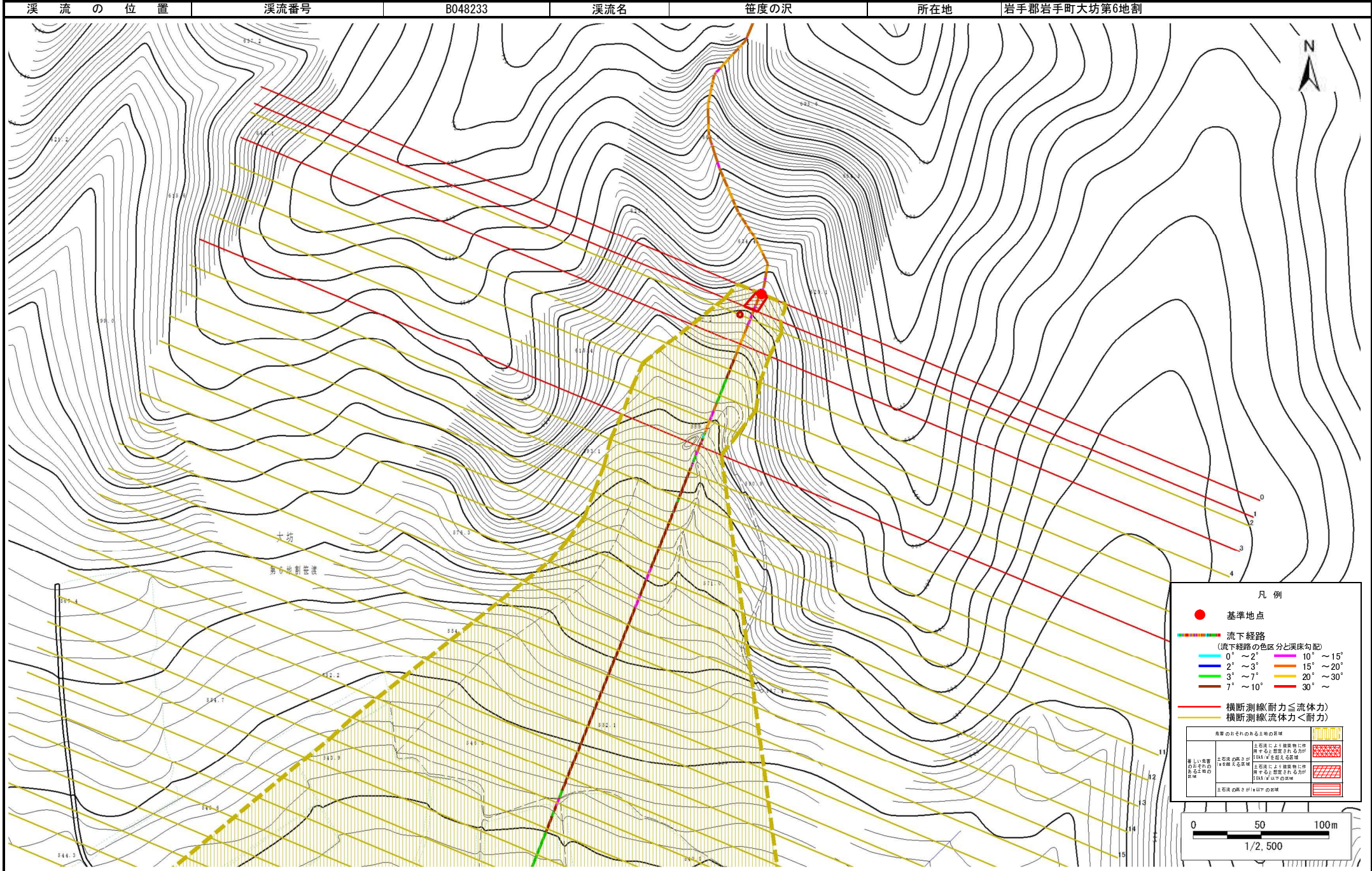
調査年度 平成26年度



# 土石流区域調査

様式3-1 危害のおそれのある土地、著しい危害のおそれのある土地の設定図

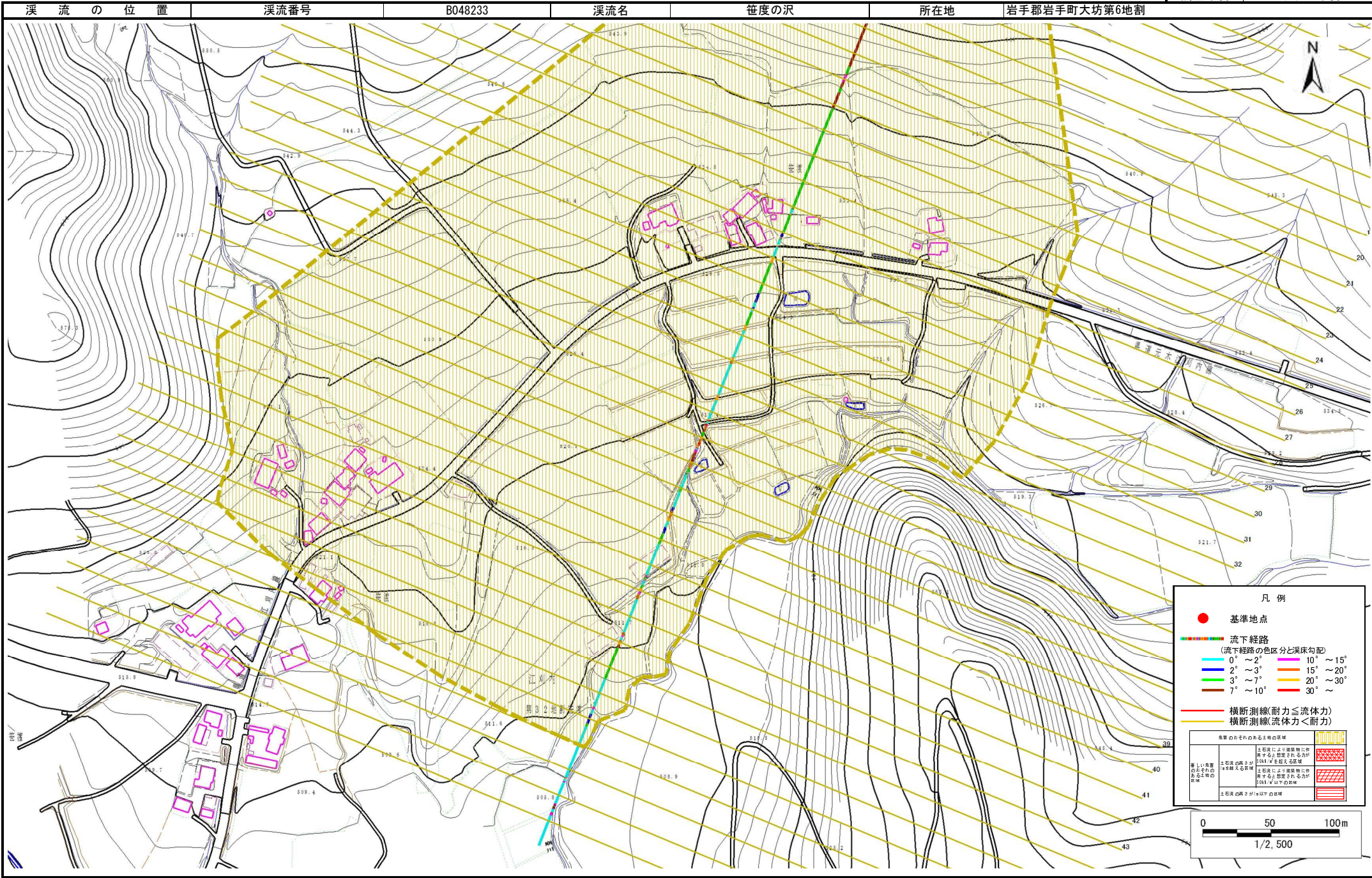
調査年度 平成26年度



# 土石流区域調書

様式 3-1 危害のおそれのある土地、著しい危害のおそれのある土地の設定図

調査年度 平成26年度



## 土石流区域調査

様式3-2 建築物に作用すると想定される衝撃に関する事項

調査年度 平成26年度

溪流の位置	溪流番号	B048233	溪流名	笹度の沢	所在地	岩手郡岩手町大坊第6地割	
横断測線番号	土石流の高さh(m)	土石流の流体力Fd(kN/m <sup>2</sup> )	建築物の耐力P2(kN/m <sup>2</sup> )	横断測線番号	土石流の高さh(m)	土石流の流体力Fd(kN/m <sup>2</sup> )	建築物の耐力P2(kN/m <sup>2</sup> )
No.0	0.51	27.45	13.52	No. 27	0.15	1.47	41.17
No.1	0.45	22.87	15.11	No. 28	0.15	1.35	41.14
No.2	0.35	16.22	18.99	No. 29	0.15	1.36	41.24
No.3	0.40	19.27	16.73	No. 30	0.15	1.25	41.02
No.4	0.35	15.83	18.77	No. 31	0.15	1.21	40.94
No.5	0.36	15.17	18.41	No. 32	0.16	1.08	40.55
No.6	0.36	14.93	18.27	No. 33	0.16	1.01	40.21
No.7	0.55	25.12	12.56	No. 34	0.16	0.98	40.07
No.8	0.36	12.88	18.63	No. 35	0.33	2.83	19.95
No.9	0.25	7.22	25.81	No. 36	0.28	2.19	23.50
No.10	0.20	4.70	31.63	No. 37	0.28	2.21	23.58
No.11	0.18	3.69	34.73	No. 38	0.28	2.09	23.08
No.12	0.17	3.08	36.79	No. 39	0.30	1.60	21.97
No.13	0.16	2.60	38.45	No. 40	0.30	1.52	21.73
No.14	0.16	2.29	39.46	No. 41	0.31	1.38	21.21
No.15	0.16	2.32	39.72	No. 42	0.30	1.47	21.83
No.16	0.16	2.23	39.65	No. 43	0.31	1.38	21.18
No.17	0.16	2.01	40.28	No. 44	0.30	1.45	21.73
No.18	0.16	2.02	40.43	No. 45	0.32	1.22	20.51
No.19	0.16	2.00	40.32	No. 46	0.32	1.19	20.32
No.20	0.16	1.99	40.33	No. 47	0.34	1.05	19.53
No.21	0.16	2.01	40.53	No. 48	0.34	1.06	19.68
No.22	0.16	2.00	40.45	No. 49	0.32	1.21	20.87
No.23	0.15	1.89	40.57	No. 50	0.31	1.28	21.49
No.24	0.15	1.78	40.81				
No.25	0.15	1.68	40.98				
No.26	0.15	1.56	41.12				