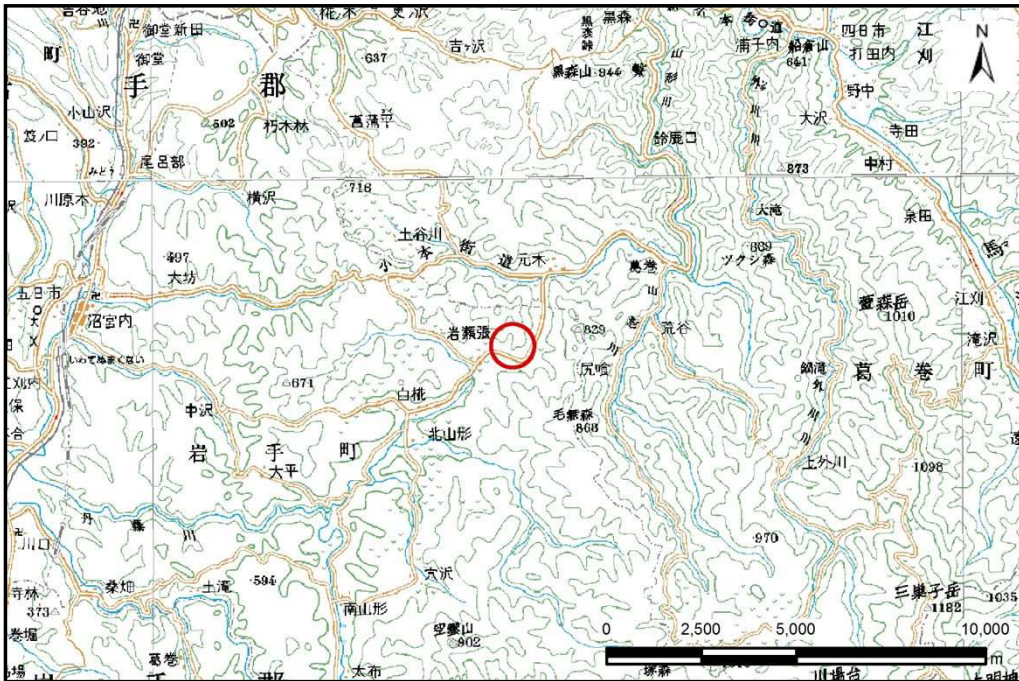


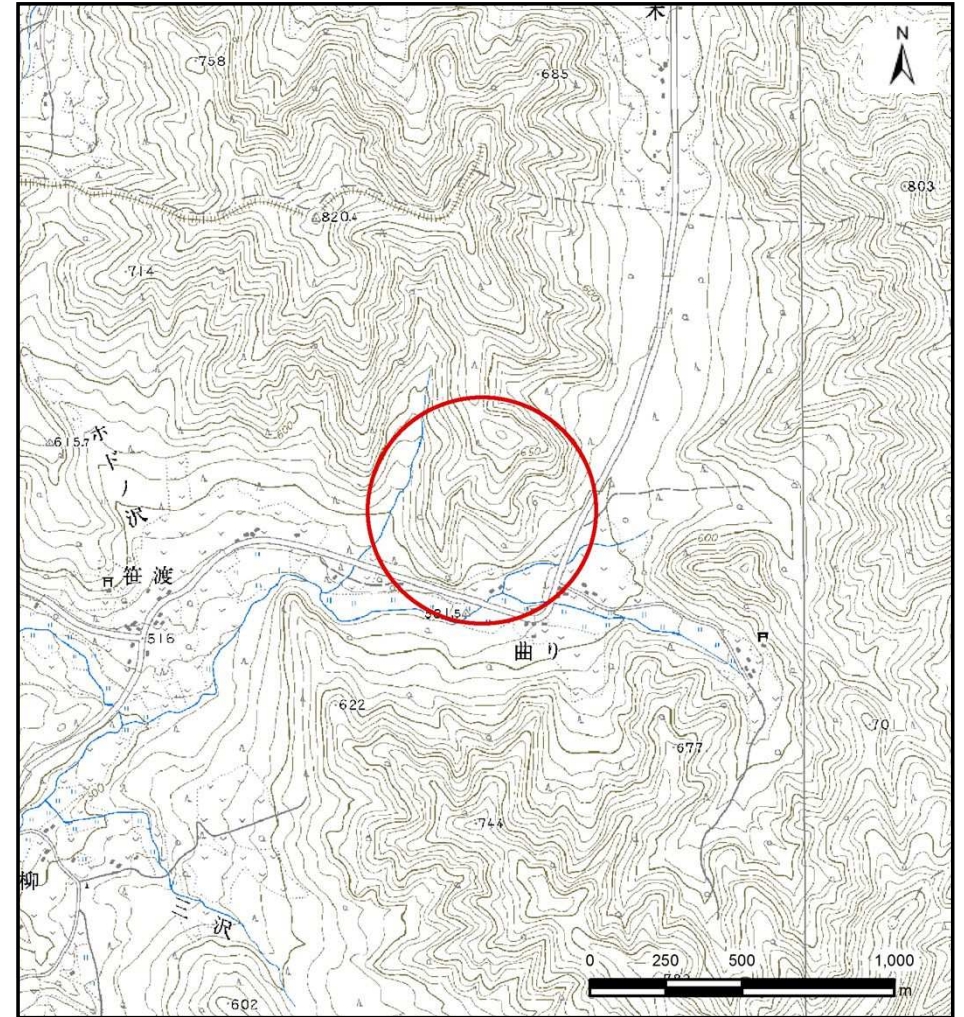
# 土砂災害防止に関する基礎調査(土石流)

表紙 位置,位置図

自然現象の種類	土石流
溪流番号	B048232
水系名	北上川
河川名	崩川
溪流名	曲りの沢(2)
所在地	岩手郡岩手町川口第42地割
調査機関	岩手県盛岡広域振興局土木部 岩手土木センター



位置図(S=1:200,000)



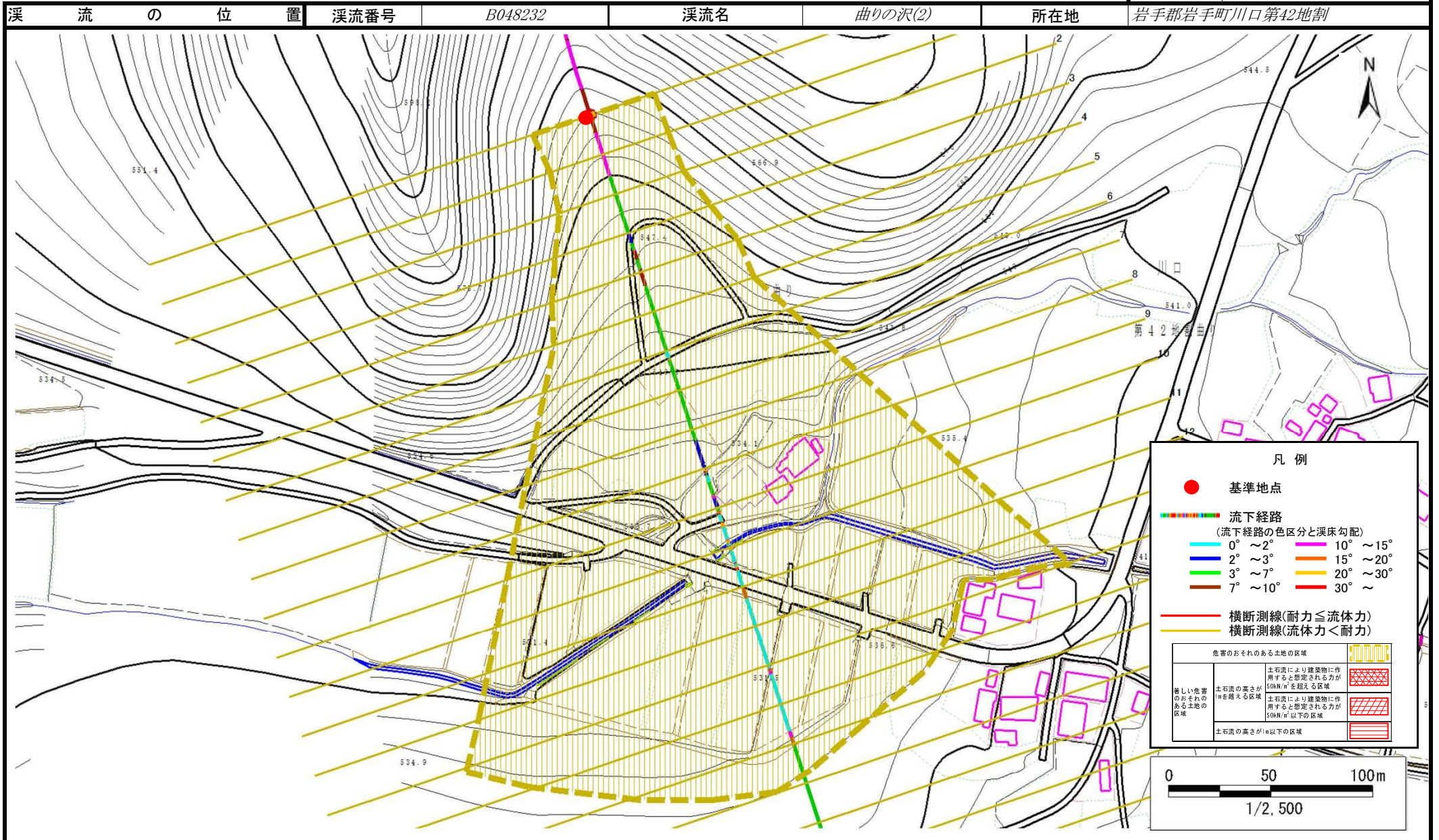
概況図(S=1:25,000)



# 土石流区域調査

様式3-1 危害のおそれのある土地、著しい危害のおそれのある土地の設定図

調査年度 平成26年度



## 土石流区域調査

様式3-2 建築物に作用すると想定される衝撃に関する事項

調査年度	平成26年度
所在地	岩手郡岩手町川口第42地割

溪流の位置	溪流番号	B048232	溪流名	曲りの沢(2)	所在地	岩手郡岩手町川口第42地割
-------	------	---------	-----	---------	-----	---------------

横断測線番号	土石流の高さh(m)	土石流の流体力Fd(kN/m <sup>2</sup> )	建築物の耐力P2(kN/m <sup>2</sup> )	横断測線番号	土石流の高さh(m)	土石流の流体力Fd(kN/m <sup>2</sup> )	建築物の耐力P2(kN/m <sup>2</sup> )
No.0	0.49	12.88	13.93				
No.1	0.46	12.19	14.65				
No.2	0.46	11.76	14.82				
No.3	0.45	10.71	15.22				
No.4	0.43	9.11	15.84				
No.5	0.41	7.92	16.28				
No.6	0.40	6.36	16.75				
No.7	0.40	6.04	16.82				
No.8	0.40	5.47	16.91				
No.9	0.40	4.82	16.93				
No.10	0.40	4.48	16.89				
No.11	0.58	7.18	12.05				
No.12	0.50	4.16	13.70				
No.13	0.50	4.16	13.70				
No.14	0.51	3.69	13.42				
No.15	0.54	2.97	12.81				
No.16	0.60	2.16	11.71				
No.17	0.77	1.15	9.45				
No.18	2.17	0.14	4.74				
No.19	0.00	0.00	0.00				
No.20	0.00	0.00	0.00				
No.21	0.00	0.00	0.00				