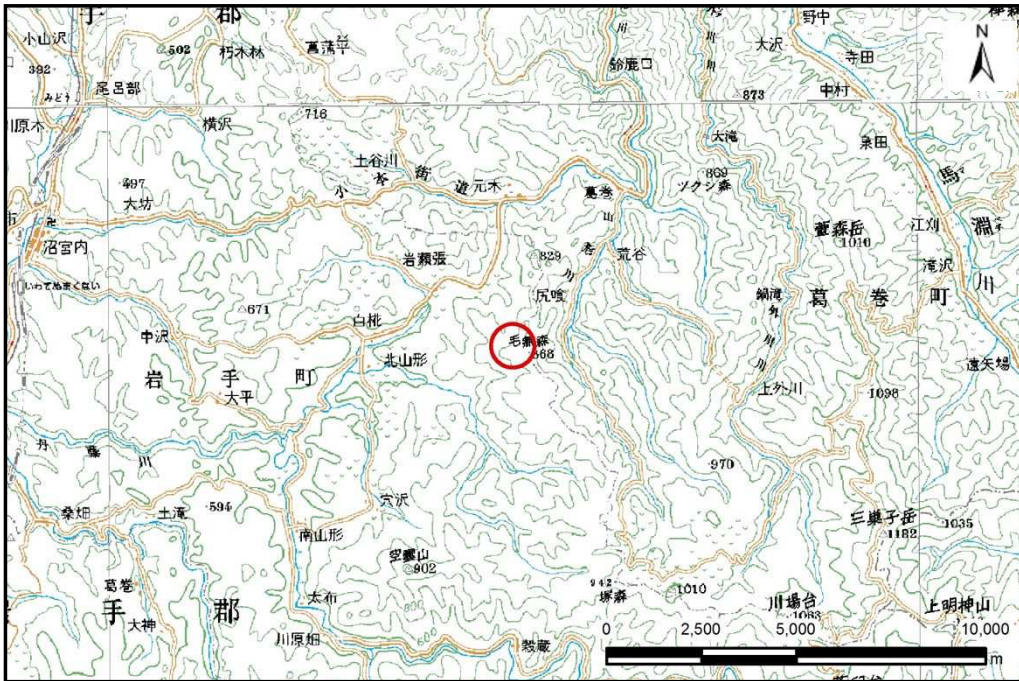


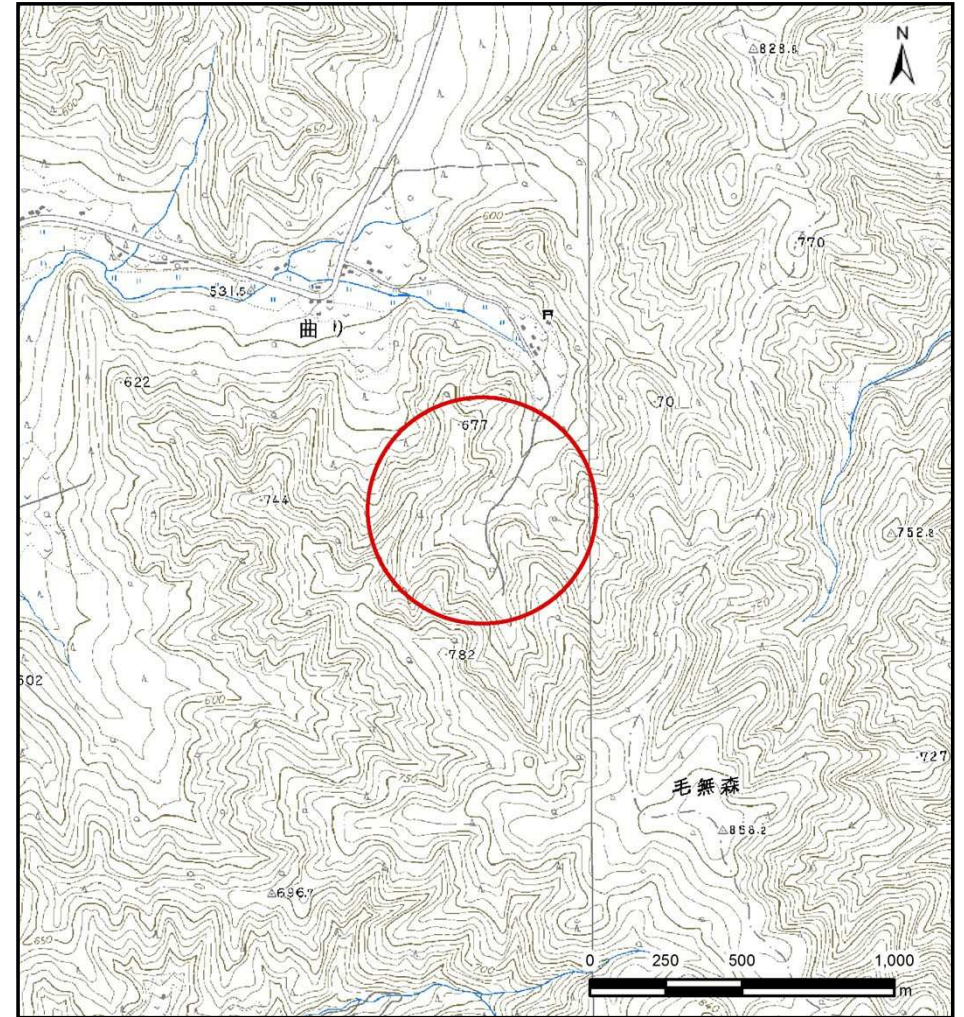
土砂災害防止に関する基礎調査(土石流)

表紙 位置,位置図

自然現象の種類	土石流
溪流番号	B048231-2
水系名	北上川
河川名	崩川
溪流名	曲りの沢-2
所在地	岩手郡岩手町川口第42地割
調査機関	岩手県盛岡広域振興局土木部 岩手土木センター



位置図(S=1:200,000)



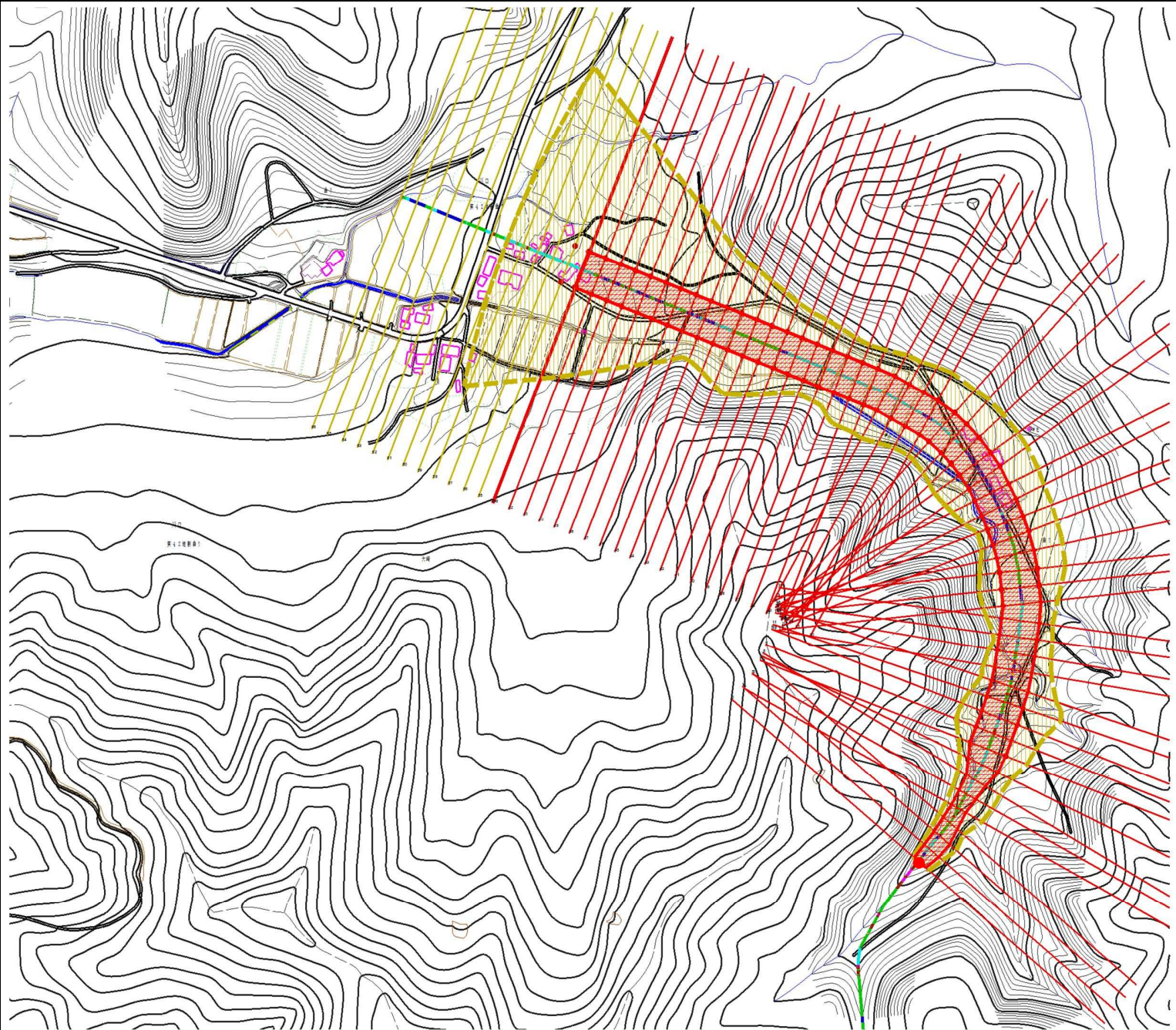
概況図(S=1:25,000)

土石流区域調査

様式3-1 危害のおそれのある土地、著しい危害のおそれのある土地の設定図

調査年度 平成26年度

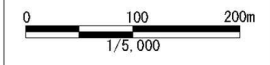
溪流の位置	溪流番号	B048231-2	溪流名	曲りの沢-2	所在地	岩手郡岩手町川口第42地割
-------	------	-----------	-----	--------	-----	---------------



凡例

- 基準地点
- 流下経路
(流下経路の色区分と渓床勾配)
 - 0° ~ 2°
 - 2° ~ 3°
 - 3° ~ 7°
 - 7° ~ 10°
 - 10° ~ 15°
 - 15° ~ 20°
 - 20° ~ 30°
 - 30° ~
- 横断測線(耐力 ≤ 流体力)
- 横断測線(流体力 < 耐力)

危害のおそれのある土地の区別	
著しい危害のおそれのある土地の区別	土石流により建築物に作用すると想定されるが、[Q1]が卓越した区域
著しい危害のおそれのある土地の区別	土石流の発生が、建築物に作用すると想定されるが、[Q1]が卓越した区域
著しい危害のおそれのある土地の区別	土石流の発生が、[Q1]以下の区域

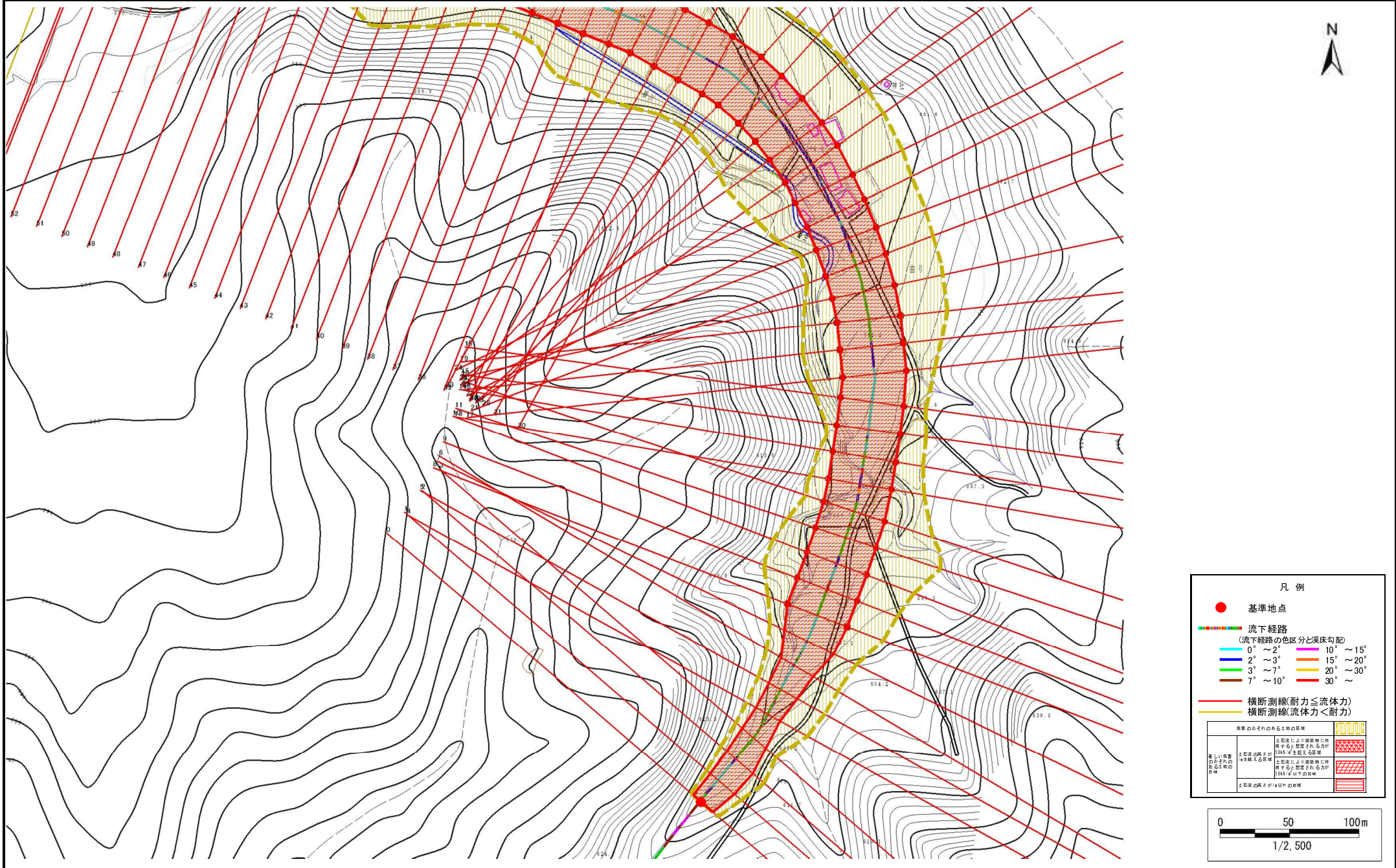


土石流区域調査

様式3-1 危害のおそれのある土地、著しい危害のおそれのある土地の設定図

調査年度 平成26年度

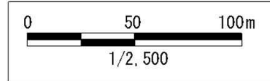
溪流の位置	溪流番号	B048231-2	溪流名	曲りの沢-2	所在地	岩手郡岩手町川口第42地割
-------	------	-----------	-----	--------	-----	---------------



凡例

- 基準地点
- 流下経路
(流下経路の色区分と渓床勾配)
 - 0° ~ 2°
 - 2° ~ 3°
 - 3° ~ 7°
 - 7° ~ 10°
 - 10° ~ 15°
 - 15° ~ 20°
 - 20° ~ 30°
 - 30° ~
- 横断測線(耐力 ≤ 流体力)
- 横断測線(流体力 < 耐力)

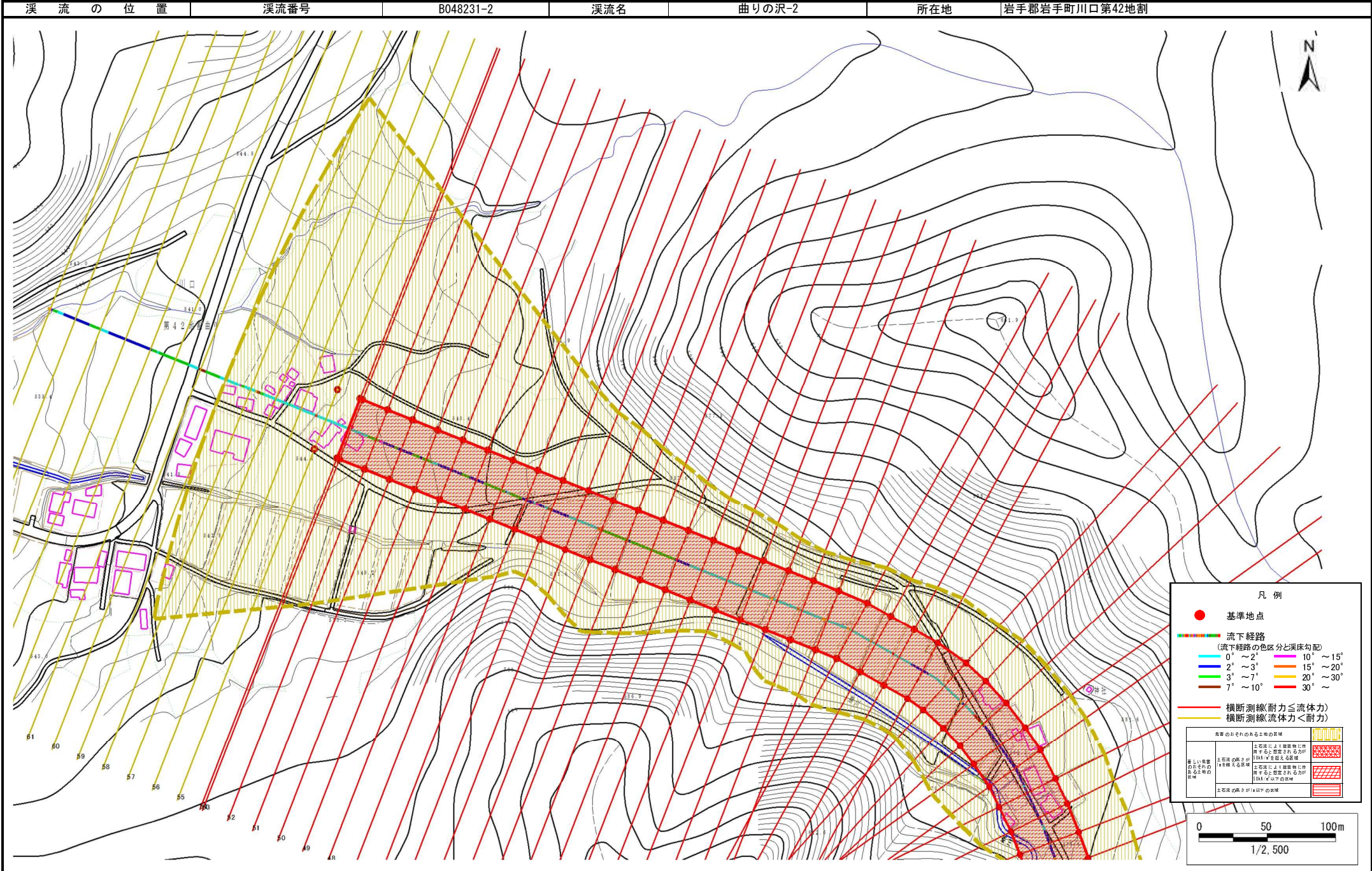
危害のおそれのある土地の区域	土質により建築物に作用する想定される力が0.04以下の場合	土質により建築物に作用する想定される力が0.04以下の場合
著しい危害のおそれのある土地の区域	土質により建築物に作用する想定される力が0.04以下の場合	土質により建築物に作用する想定される力が0.04以下の場合
	土質により建築物に作用する想定される力が0.04以下の場合	土質により建築物に作用する想定される力が0.04以下の場合



土石流区域調査

様式 3-1 危害のおそれのある土地、著しい危害のおそれのある土地の設定図

調査年度 平成26年度



土 石 流 区 域 調 査

様式3-2 建築物に作用すると想定される衝撃に関する事項

調査年度 平成26年度

渓流の位置	溪流番号	B048231-2	溪流名	曲りの沢-2	所在地	岩手郡岩手町川口第42地割	
横断測線番号	土石流の高さh(m)	土石流の流体力Fd(kN/m ²)	建築物の耐力P2(kN/m ²)	横断測線番号	土石流の高さh(m)	土石流の流体力Fd(kN/m ²)	建築物の耐力P2(kN/m ²)
No.0	1.73	31.77	5.27	No. 27	1.06	8.79	7.29
No.1	1.53	25.90	5.65	No. 28	1.05	8.96	7.34
No.2	1.47	22.33	5.80	No. 29	1.04	9.14	7.40
No.3	1.56	23.26	5.58	No. 30	1.07	8.66	7.24
No.4	1.64	26.49	5.41	No. 31	1.11	7.98	7.07
No.5	1.50	23.23	5.73	No. 32	1.13	7.37	6.95
No.6	1.41	18.78	5.95	No. 33	1.12	7.51	7.00
No.7	1.13	12.77	6.97	No. 34	1.12	7.54	7.01
No.8	1.04	10.34	7.39	No. 35	1.10	7.77	7.09
No.9	1.06	9.74	7.32	No. 36	1.11	7.69	7.06
No.10	1.09	8.42	7.14	No. 37	1.10	7.85	7.12
No.11	1.07	8.73	7.24	No. 38	1.09	7.90	7.14
No.12	1.02	9.66	7.53	No. 39	1.13	7.44	6.97
No.13	1.02	9.58	7.50	No. 40	1.12	7.48	6.99
No.14	1.03	9.46	7.47	No. 41	1.11	7.66	7.05
No.15	1.06	8.97	7.31	No. 42	1.11	7.65	7.05
No.16	1.05	9.05	7.34	No. 43	1.10	7.82	7.11
No.17	1.06	8.94	7.31	No. 44	1.08	8.06	7.19
No.18	1.05	9.04	7.34	No. 45	1.10	7.74	7.08
No.19	1.08	8.58	7.19	No. 46	1.11	7.68	7.06
No.20	1.07	8.77	7.25	No. 47	1.12	7.55	7.02
No.21	1.06	8.99	7.32	No. 48	1.13	7.45	6.98
No.22	1.06	8.97	7.32	No. 49	1.12	7.58	7.03
No.23	1.08	8.66	7.22	No. 50	1.11	7.66	7.05
No.24	1.10	8.25	7.11	No. 51	1.11	7.65	7.05
No.25	1.10	8.28	7.12	No. 52	1.10	7.82	7.11
No.26	1.08	8.50	7.20	No. 53	1.13	7.42	6.97

