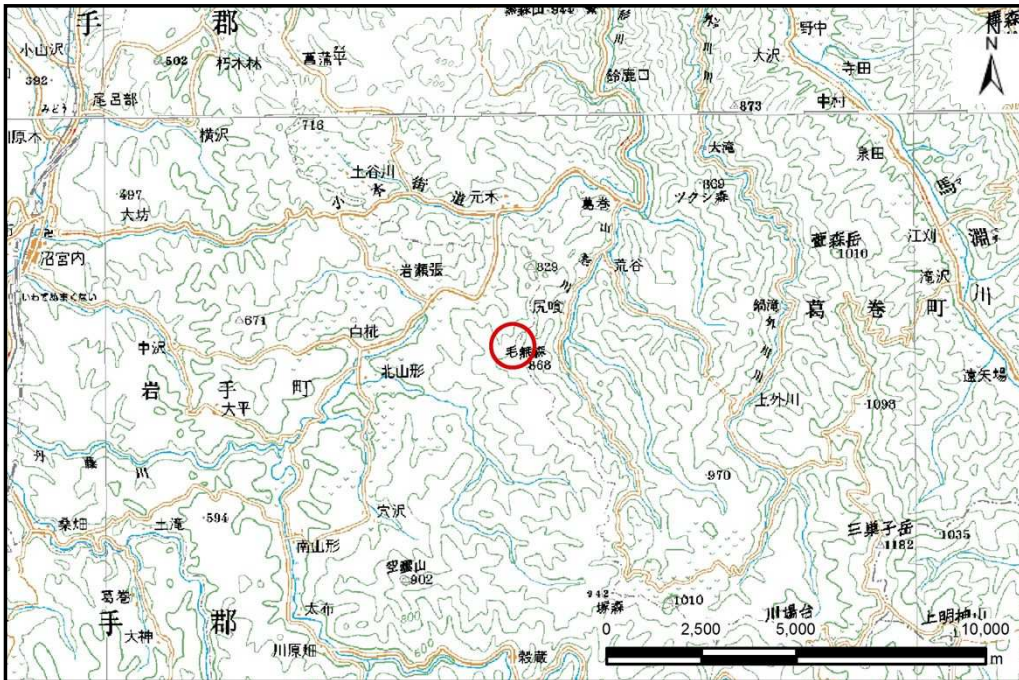


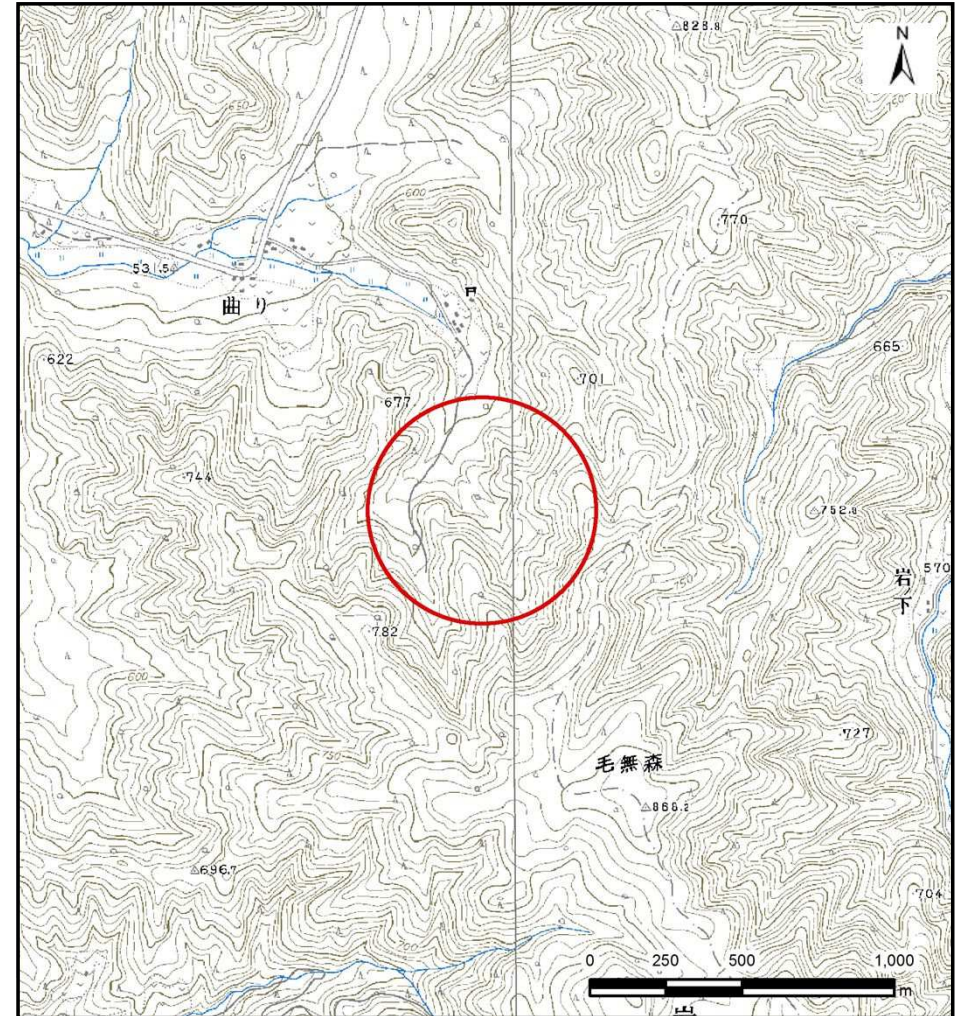
土砂災害防止に関する基礎調査(土石流)

表紙 位置,位置図

自然現象の種類	土石流
溪流番号	B048231-1
水系名	北上川
河川名	崩川
溪流名	曲りの沢-1
所在地	岩手郡岩手町川口第42地割
調査機関	岩手県盛岡広域振興局土木部 岩手土木センター



位置図(S=1:200,000)



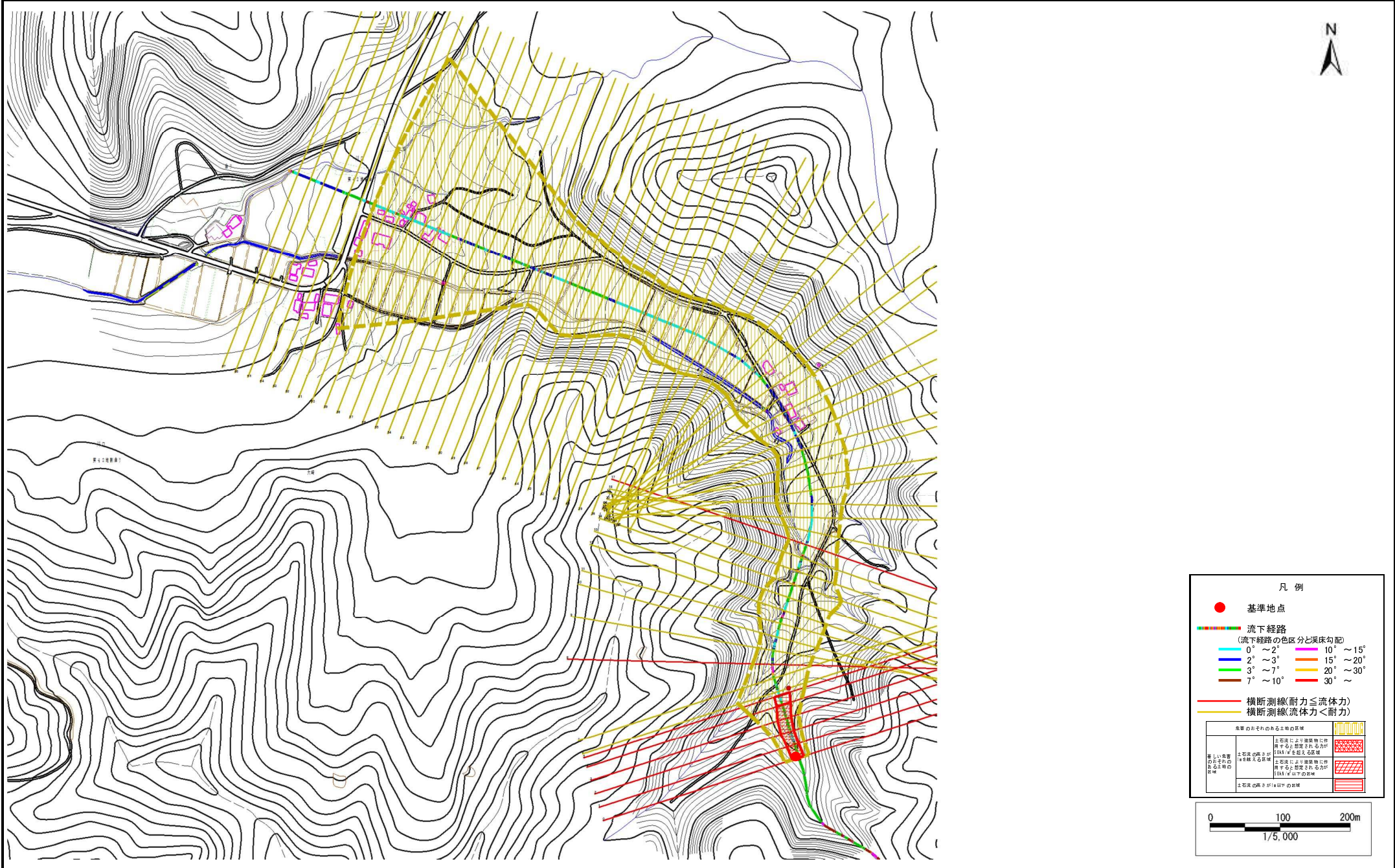
概況図(S=1:25,000)

土石流区域調査

様式 3-1 危害のおそれのある土地、著しい危害のおそれのある土地の設定図

調査年度 平成26年度

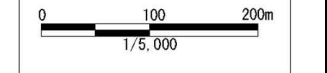
溪流の位置	溪流番号	B048231-1	溪流名	曲りの沢-1	所在地	岩手郡岩手町川口第42地割
-------	------	-----------	-----	--------	-----	---------------



凡例

- 基準地点
- 流下経路
(流下経路の色区分と渓床勾配)
 - 0° ~ 2°
 - 2° ~ 3°
 - 3° ~ 7°
 - 7° ~ 10°
 - 10° ~ 15°
 - 15° ~ 20°
 - 20° ~ 30°
 - 30° ~
- 横断測線(耐力 ≤ 流体力)
- 横断測線(流体力 < 耐力)

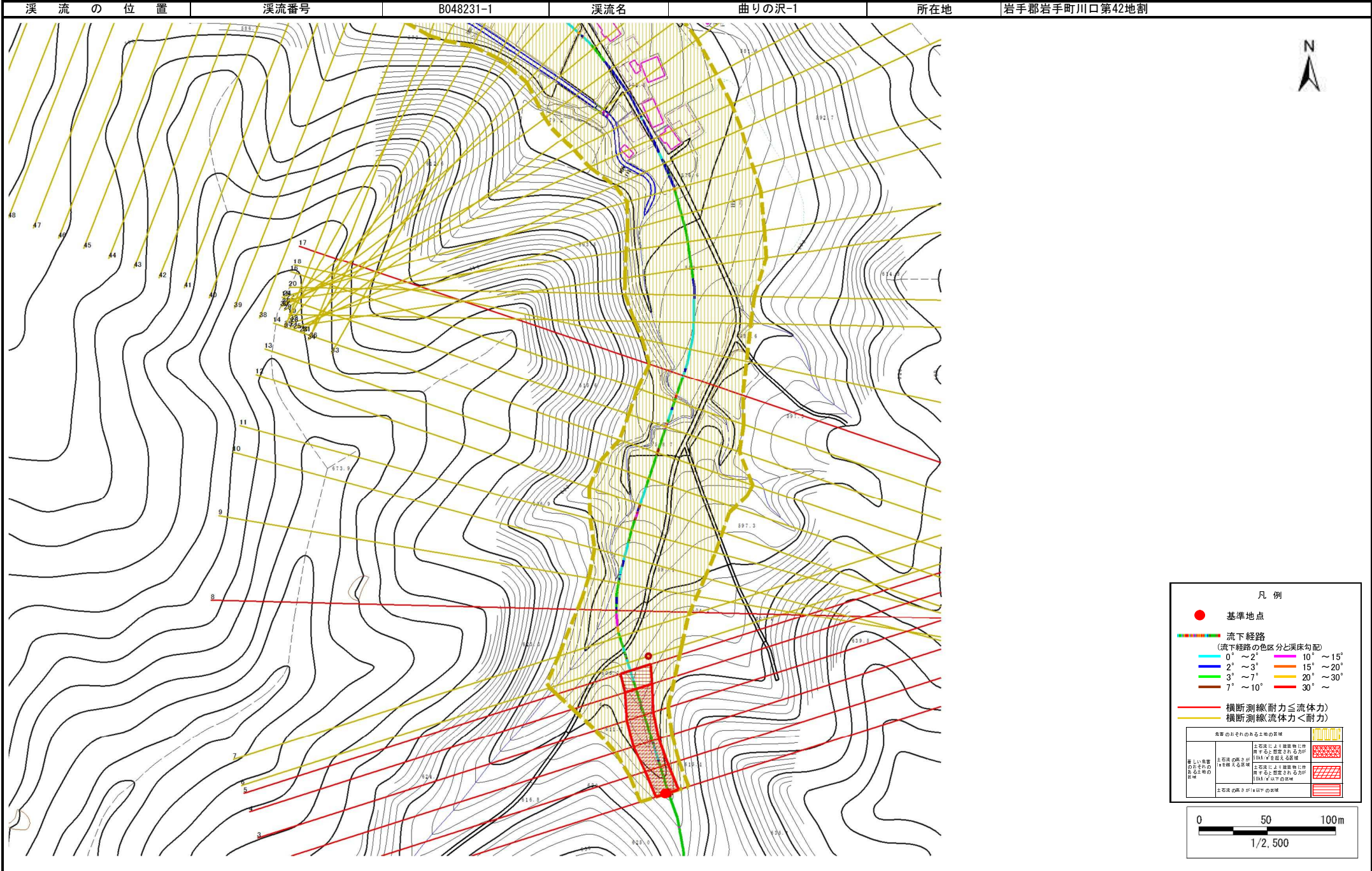
危害のおそれのある土地の区画	
著しい危害のおそれのある土地の区画	土石流により建築物に作用すると想定されるが、[GM]以下の数値
危害のおそれのある土地の区画	土石流により建築物に作用すると想定されるが、[GM]以下の数値
	土石流により建築物に作用すると想定されるが、[GM]以下の数値
	土石流の耐力が1以下の数値



土石流区域調査

様式 3-1 危害のおそれのある土地、著しい危害のおそれのある土地の設定図

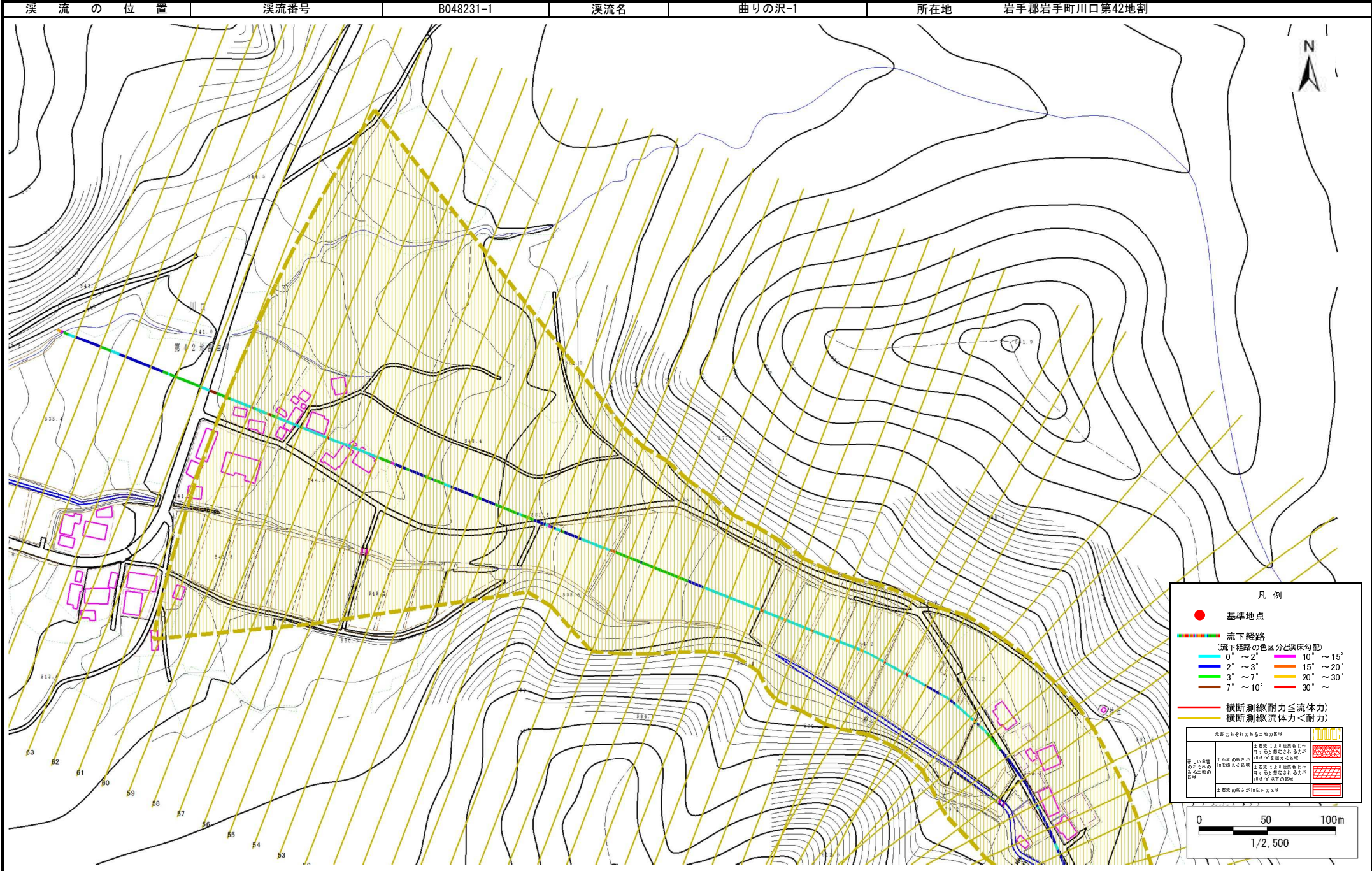
調査年度 平成26年度



土石流区域調査

様式 3-1 危害のおそれのある土地、著しい危害のおそれのある土地の設定図

調査年度 平成26年度



土 石 流 区 域 調 査

様式3-2 建築物に作用すると想定される衝撃に関する事項

調査年度	平成26年度
所在地	岩手郡岩手町川口第42地割

渓 流 の 位 置				溪流番号	B048231-1	溪流名	曲りの沢-1	所在地	岩手郡岩手町川口第42地割			
横断測線番号	土石流の高さh(m)	土石流の流体力Fd(kN/m ²)	建築物の耐力P2(kN/m2)	横断測線番号	土石流の高さh(m)	土石流の流体力Fd(kN/m ²)	建築物の耐力P2(kN/m2)					
No.0	1.12	20.76	7.00	No. 27	0.88	5.93	8.48					
No.1	1.12	18.24	7.03	No. 28	0.86	6.10	8.58					
No.2	1.05	15.49	7.36	No. 29	0.85	6.29	8.69					
No.3	1.03	14.24	7.48	No. 30	0.83	6.66	8.89					
No.4	1.02	13.58	7.53	No. 31	0.82	6.83	8.99					
No.5	0.96	11.51	7.91	No. 32	0.84	6.53	8.82					
No.6	0.80	8.35	9.12	No. 33	0.86	6.18	8.63					
No.7	0.80	8.26	9.11	No. 34	0.88	5.88	8.46					
No.8	0.99	12.78	7.68	No. 35	0.88	5.73	8.42					
No.9	0.77	8.97	9.42	No. 36	0.88	5.80	8.46					
No.10	0.79	8.62	9.26	No. 37	0.87	5.97	8.56					
No.11	0.80	8.35	9.14	No. 38	0.87	5.90	8.52					
No.12	0.79	8.56	9.23	No. 39	0.86	6.03	8.59					
No.13	0.79	8.47	9.19	No. 40	0.88	5.84	8.48					
No.14	0.79	8.55	9.23	No. 41	0.90	5.48	8.33					
No.15	0.79	8.61	9.25	No. 42	0.89	5.50	8.35					
No.16	0.81	8.14	9.08	No. 43	0.89	5.54	8.37					
No.17	0.92	10.73	8.12	No. 44	0.90	5.43	8.32					
No.18	0.84	7.14	8.79	No. 45	0.90	5.45	8.33					
No.19	0.85	6.66	8.68	No. 46	0.87	5.85	8.57					
No.20	0.85	6.63	8.68	No. 47	0.89	5.55	8.39					
No.21	0.85	6.55	8.65	No. 48	0.88	5.61	8.43					
No.22	0.87	6.07	8.52	No. 49	0.90	5.38	8.30					
No.23	0.84	6.46	8.74	No. 50	0.90	5.39	8.31					
No.24	0.84	6.59	8.82	No. 51	0.89	5.53	8.39					
No.25	0.86	6.28	8.64	No. 52	0.88	5.62	8.45					
No.26	0.83	6.62	8.83	No. 53	0.88	5.63	8.46					

土石流区域調査書

様式3-2 建築物に作用すると想定される衝撃に関する事項

調査年度	平成26年度
------	--------

溪流の位置	溪流番号	B048231-1	溪流名	曲りの沢-1	所在地	岩手郡岩手町川口第42地割	
横断測線番号	土石流の高さh(m)	土石流の流体力Fd(kN/m ²)	建築物の耐力P2(kN/m ²)	横断測線番号	土石流の高さh(m)	土石流の流体力Fd(kN/m ²)	建築物の耐力P2(kN/m ²)
No.54	0.88	5.61	8.44				
No.55	0.87	5.75	8.53				
No.56	0.93	4.91	8.12				
No.57	0.90	5.18	8.29				
No.58	0.93	4.89	8.11				
No.59	0.94	4.68	8.02				
No.60	0.95	4.51	7.94				
No.61	0.98	4.16	7.77				
No.62	0.97	4.26	7.84				
No.63	0.96	4.33	7.90				
No.64	0.96	4.34	7.90				
No.65	0.99	4.07	7.72				
No.66	0.94	4.44	7.99				
No.67	0.96	4.26	7.87				