

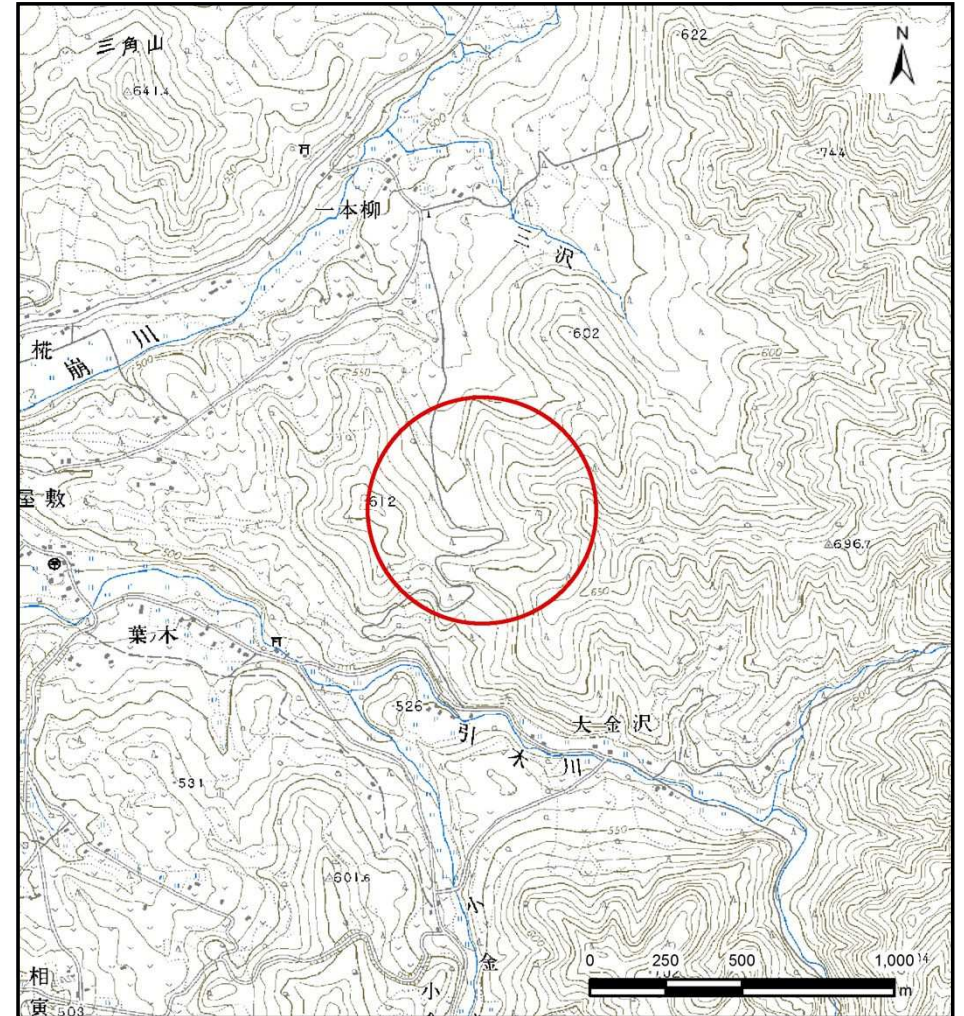
# 土砂災害防止に関する基礎調査(土石流)

表紙 位置,位置図

自然現象の種類	土石流
溪流番号	B048230-2
水系名	北上川
河川名	崩川
溪流名	一本柳の沢-2
所在地	岩手郡岩手町川口第42地割
調査機関	岩手県盛岡広域振興局土木部 岩手土木センター



位置図(S=1:200,000)



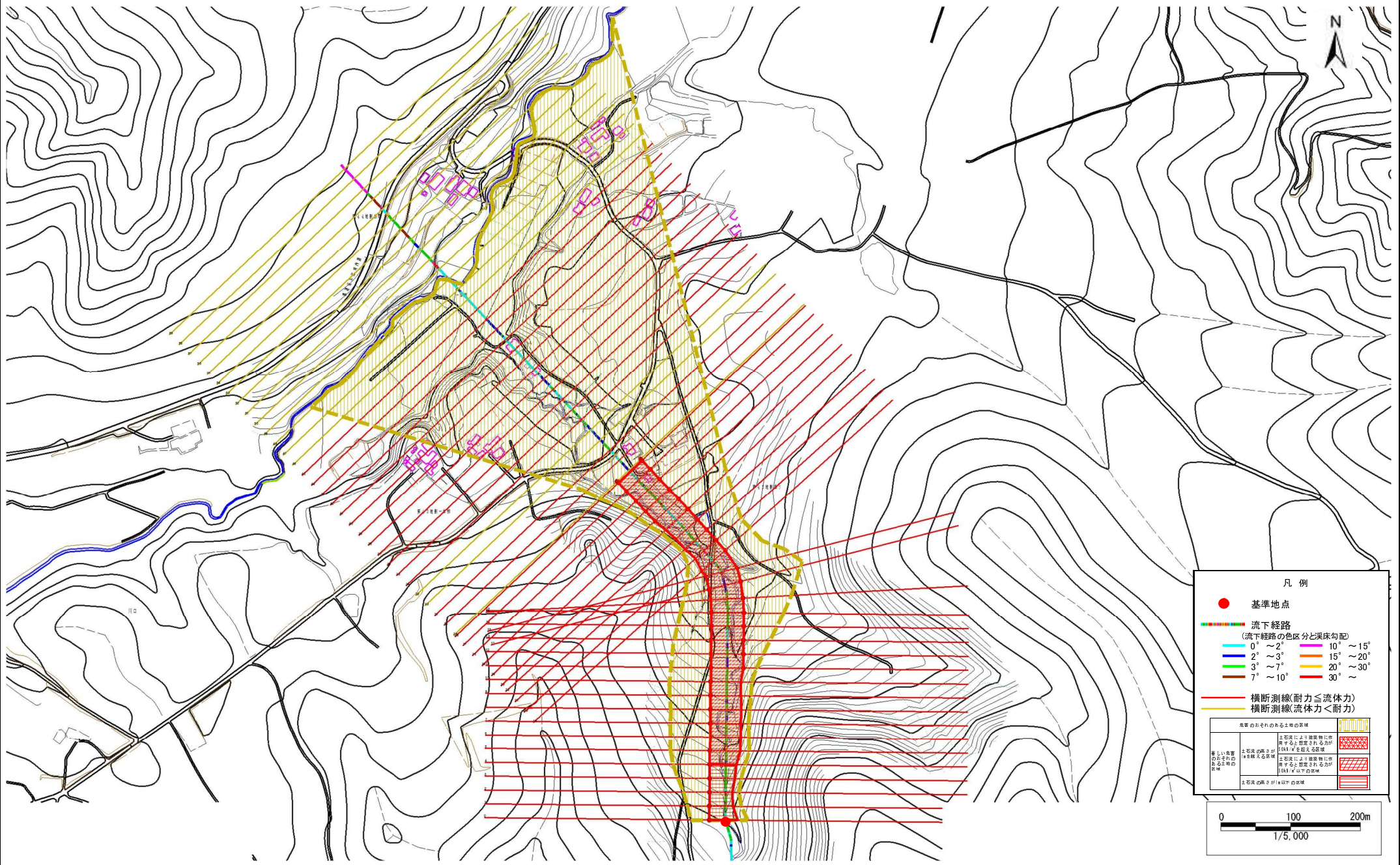
概況図(S=1:25,000)

# 土石流区域調査

様式 3-1 危害のおそれのある土地、著しい危害のおそれのある土地の設定図

調査年度 平成26年度

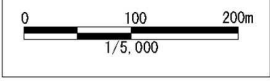
溪流の位置	溪流番号	B048230-2	溪流名	一本柳の沢-2	所在地	岩手郡岩手町川口第42地割
-------	------	-----------	-----	---------	-----	---------------



凡例

- 基準地点
- 流下経路  
(流下経路の色区分と渓床勾配)
  - 0° ~ 2°
  - 2° ~ 3°
  - 3° ~ 7°
  - 7° ~ 10°
  - 10° ~ 15°
  - 15° ~ 20°
  - 20° ~ 30°
  - 30° ~
- 横断測線(耐力 ≤ 流体力)
- 横断測線(流体力 < 耐力)

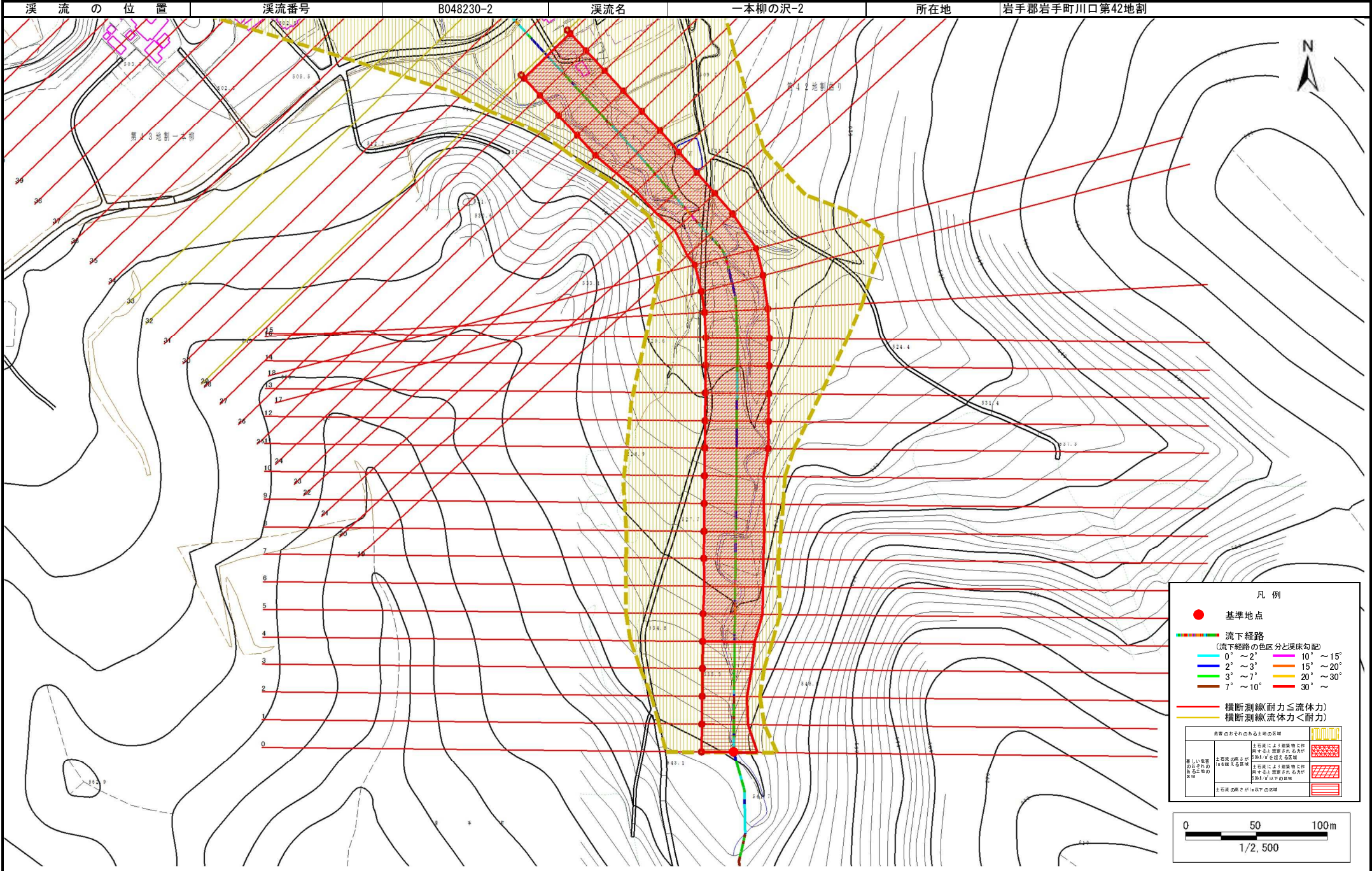
危害のおそれのある土地の区域	
著しい危害のおそれのある土地の区域	土石流による建築物に作用すると想定されるが、[GM]が基礎及び地盤
著しい危害のおそれのある土地の区域	土石流の発生が、建築物に作用すると想定されるが、[GM]が以下の範囲
著しい危害のおそれのある土地の区域	土石流の発生が[GM]以下の範囲



# 土石流区域調査

様式3-1 危害のおそれのある土地、著しい危害のおそれのある土地の設定図

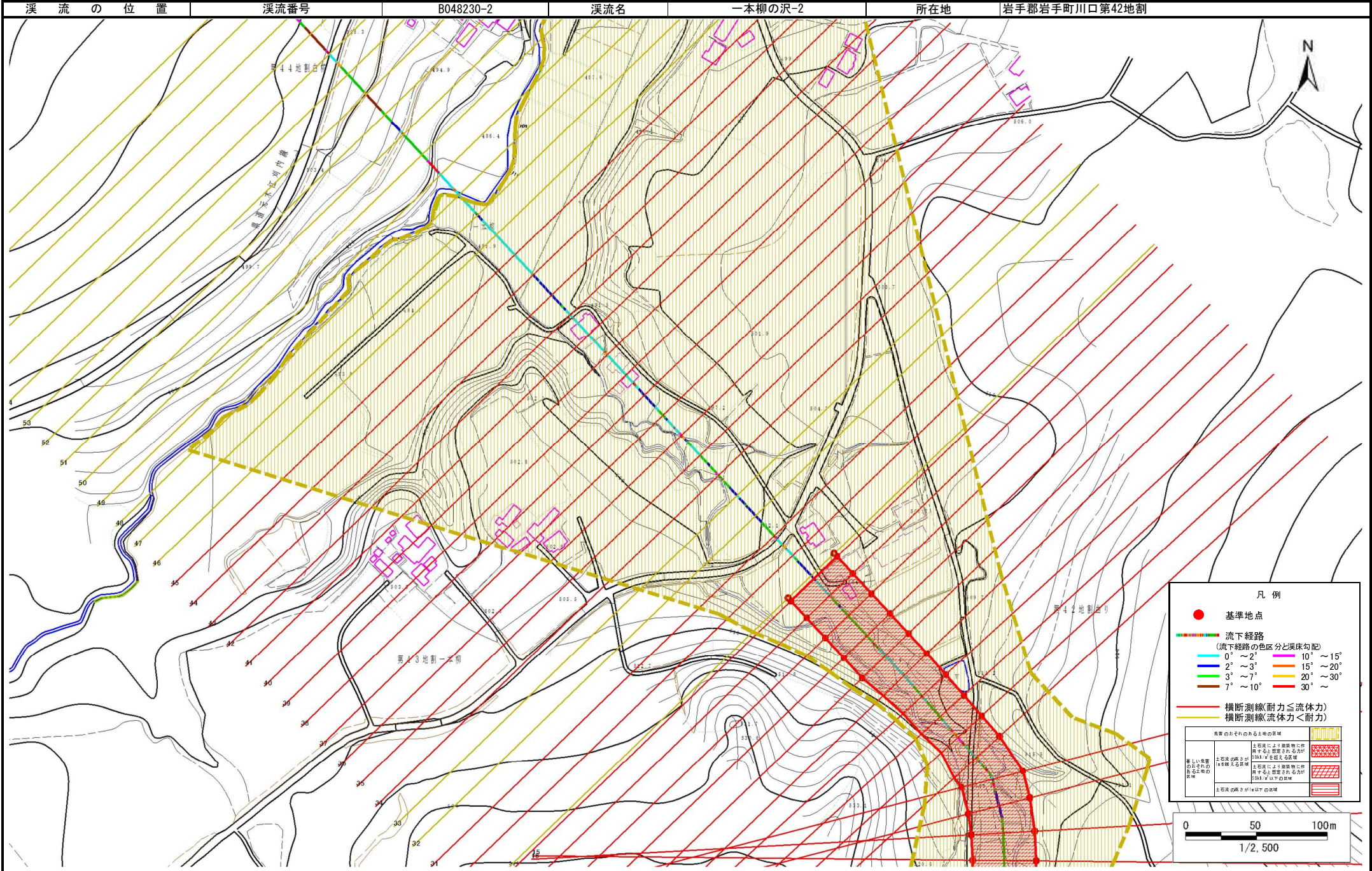
調査年度 平成26年度



# 土石流区域調査

様式3-1 危害のおそれのある土地、著しい危害のおそれのある土地の設定図

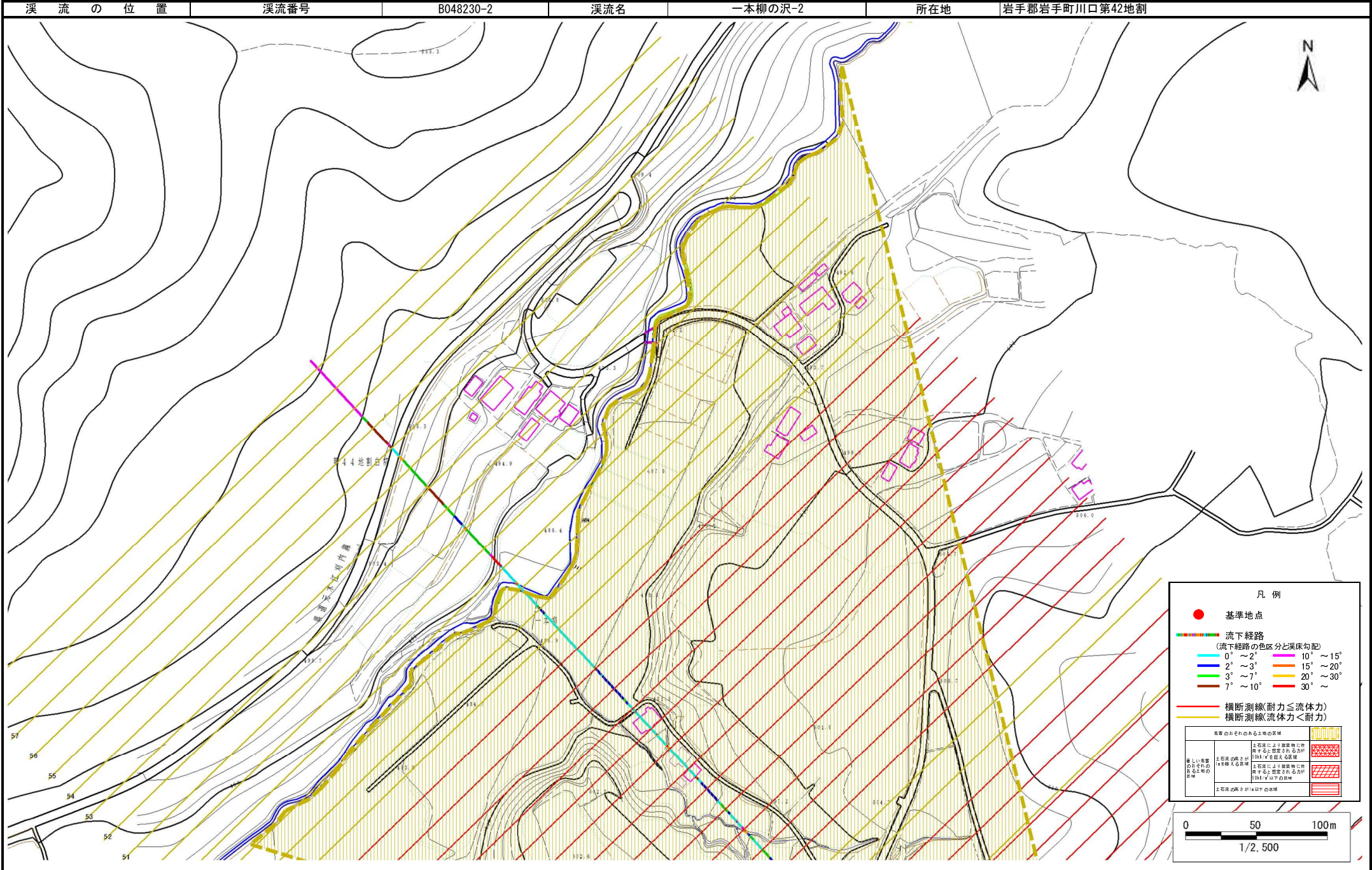
調査年度 平成26年度



# 土石流区域調査

様式3-1 危害のおそれのある土地、著しい危害のおそれのある土地の設定図

調査年度 平成26年度



## 土石流区域調査

様式3-2 建築物に作用すると想定される衝撃に関する事項

調査年度	平成26年度
所在地	岩手郡岩手町川口第42地割

溪流の位置	溪流番号	B048230-2	溪流名	一本柳の沢-2	所在地	調査年度	平成26年度
横断測線番号	土石流の高さh(m)	土石流の流体力Fd(kN/m <sup>2</sup> )	建築物の耐力P2(kN/m <sup>2</sup> )	横断測線番号	土石流の高さh(m)	土石流の流体力Fd(kN/m <sup>2</sup> )	建築物の耐力P2(kN/m <sup>2</sup> )
No.0	1.03	11.01	7.46	No. 27	1.09	8.66	7.16
No.1	1.00	11.59	7.61	No. 28	1.16	6.88	6.83
No.2	0.98	12.05	7.73	No. 29	1.17	6.62	6.77
No.3	0.99	12.04	7.73	No. 30	1.11	7.45	7.07
No.4	1.00	11.70	7.64	No. 31	1.12	7.22	6.99
No.5	1.01	11.42	7.57	No. 32	1.16	6.82	6.84
No.6	1.08	11.77	7.19	No. 33	1.17	6.62	6.77
No.7	1.04	10.54	7.39	No. 34	1.14	7.00	6.91
No.8	1.03	10.79	7.46	No. 35	1.13	7.20	6.98
No.9	1.03	10.84	7.47	No. 36	1.10	7.55	7.11
No.10	1.03	10.80	7.46	No. 37	1.14	7.04	6.92
No.11	1.05	10.26	7.36	No. 38	1.11	7.41	7.06
No.12	1.07	9.45	7.27	No. 39	1.09	7.66	7.15
No.13	1.07	9.23	7.24	No. 40	1.12	7.30	7.02
No.14	1.08	8.97	7.21	No. 41	1.11	7.45	7.07
No.15	1.08	9.01	7.22	No. 42	1.13	7.17	6.97
No.16	1.08	8.95	7.20	No. 43	1.12	7.30	7.02
No.17	1.08	8.88	7.19	No. 44	1.15	6.90	6.87
No.18	1.02	9.97	7.52	No. 45	1.12	7.24	6.99
No.19	1.07	9.11	7.26	No. 46	1.19	6.39	6.71
No.20	1.06	9.32	7.33	No. 47	1.18	6.47	6.74
No.21	1.03	9.75	7.46	No. 48	1.14	6.89	6.90
No.22	1.03	9.86	7.49	No. 49	1.22	5.88	6.58
No.23	1.03	9.83	7.48	No. 50	0.00	0.00	0.00
No.24	1.04	9.67	7.43	No. 51	0.00	0.00	0.00
No.25	1.04	9.55	7.40	No. 52	0.00	0.00	0.00
No.26	1.06	9.32	7.33	No. 53	0.00	0.00	0.00

