

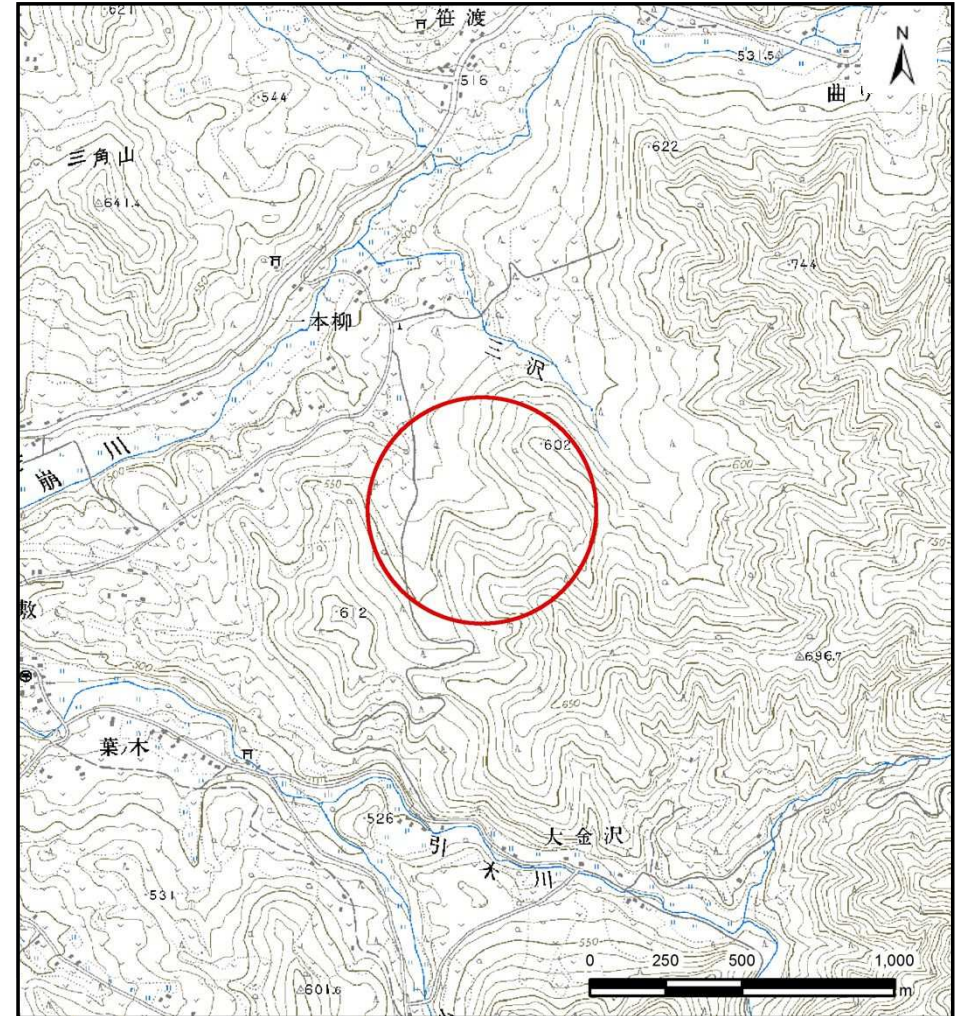
# 土砂災害防止に関する基礎調査(土石流)

表紙 位置,位置図

自然現象の種類	土石流
溪流番号	B048230-1
水系名	北上川
河川名	崩川
溪流名	一本柳の沢-1
所在地	岩手郡岩手町川口第42地割
調査機関	岩手県盛岡広域振興局土木部 岩手土木センター



位置図(S=1:200,000)



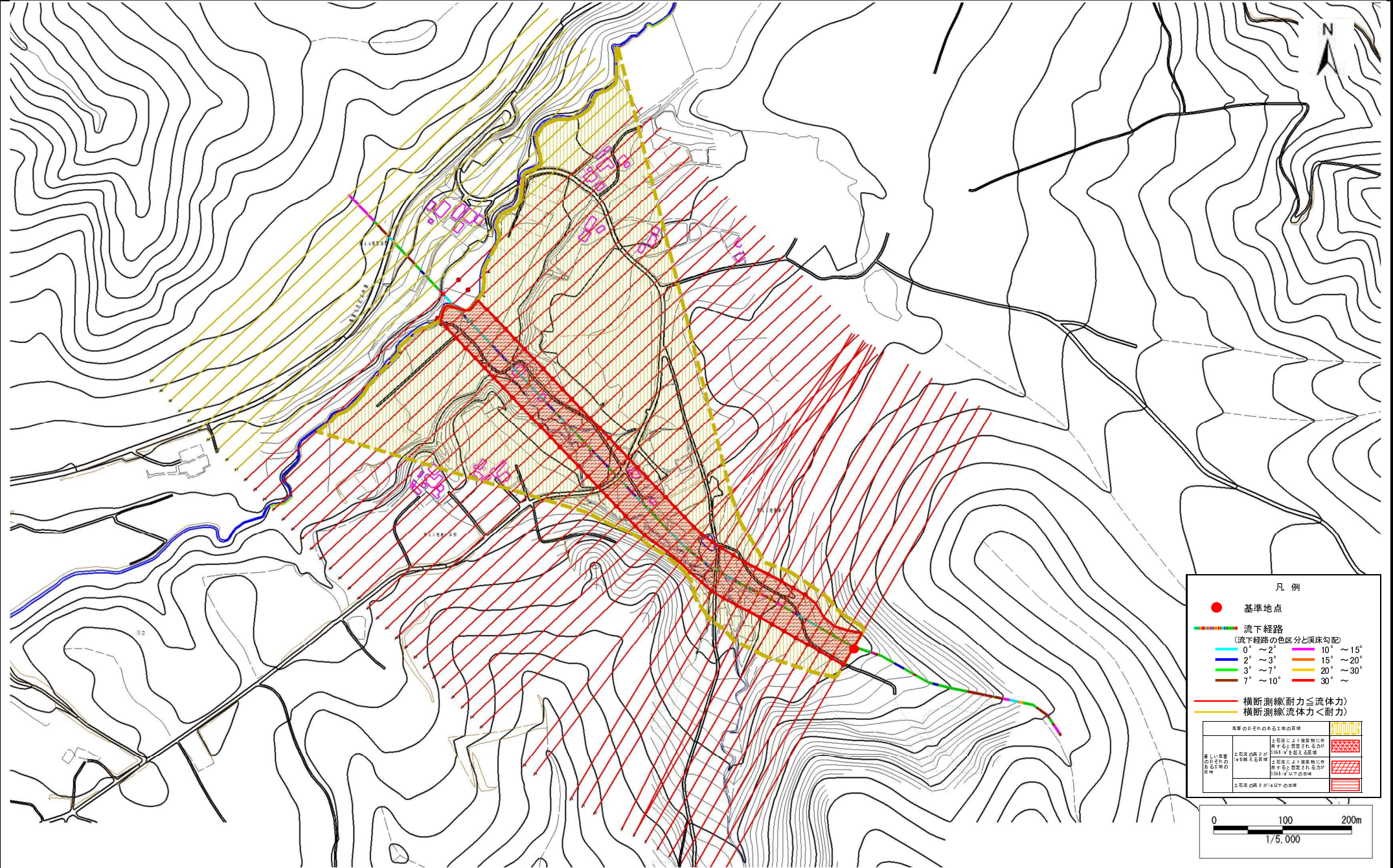
概況図(S=1:25,000)

# 土石流区域調査

様式3-1 危害のおそれのある土地、著しい危害のおそれのある土地の設定図

調査年度 平成26年度

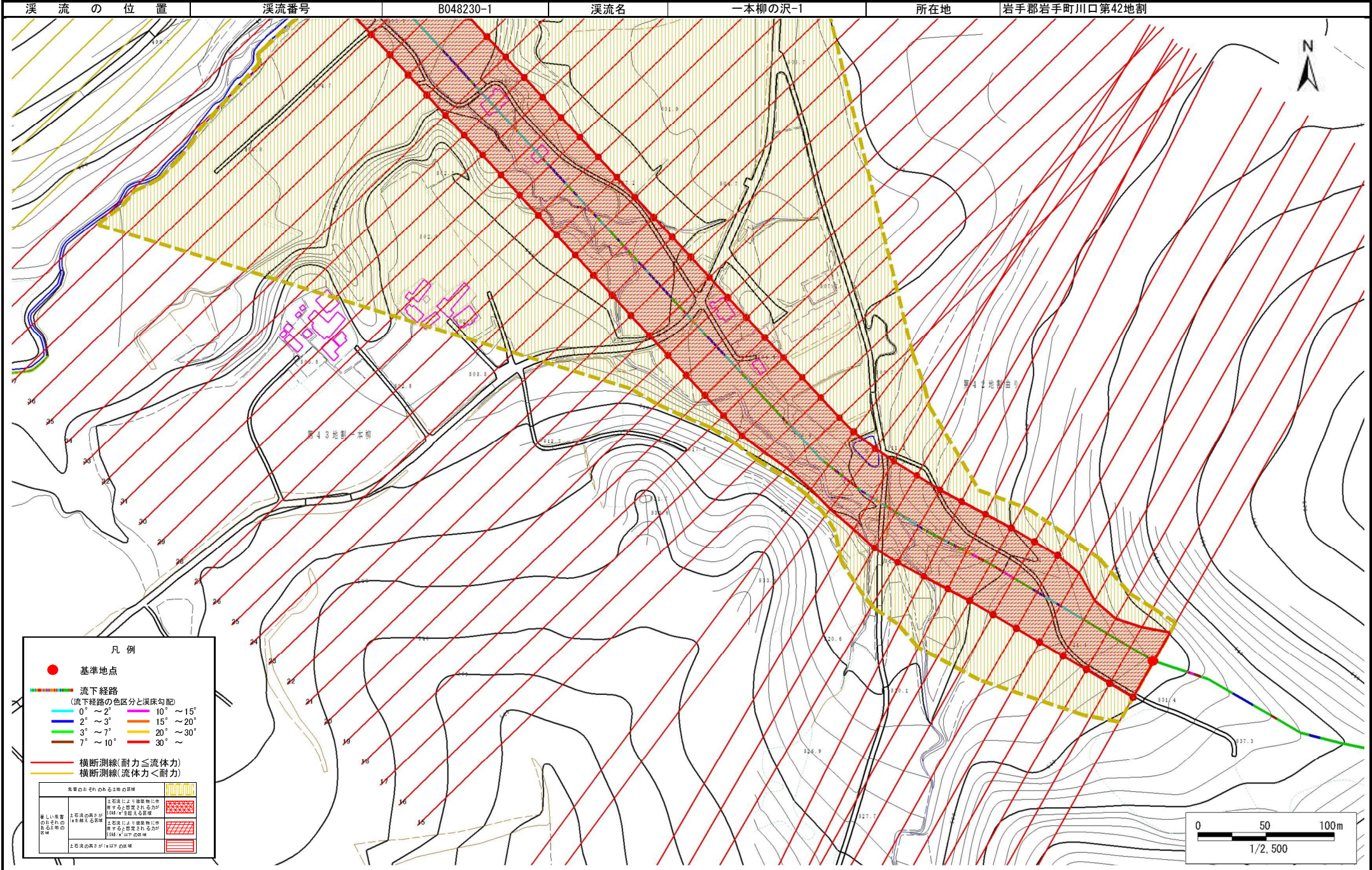
溪流の位置 溪流番号 B048230-1 溪流名 一本柳の沢-1 所在地 岩手郡岩手町川口第42地割



# 土石流区域調査

様式3-1 危害のおそれのある土地、著しい危害のおそれのある土地の設定図

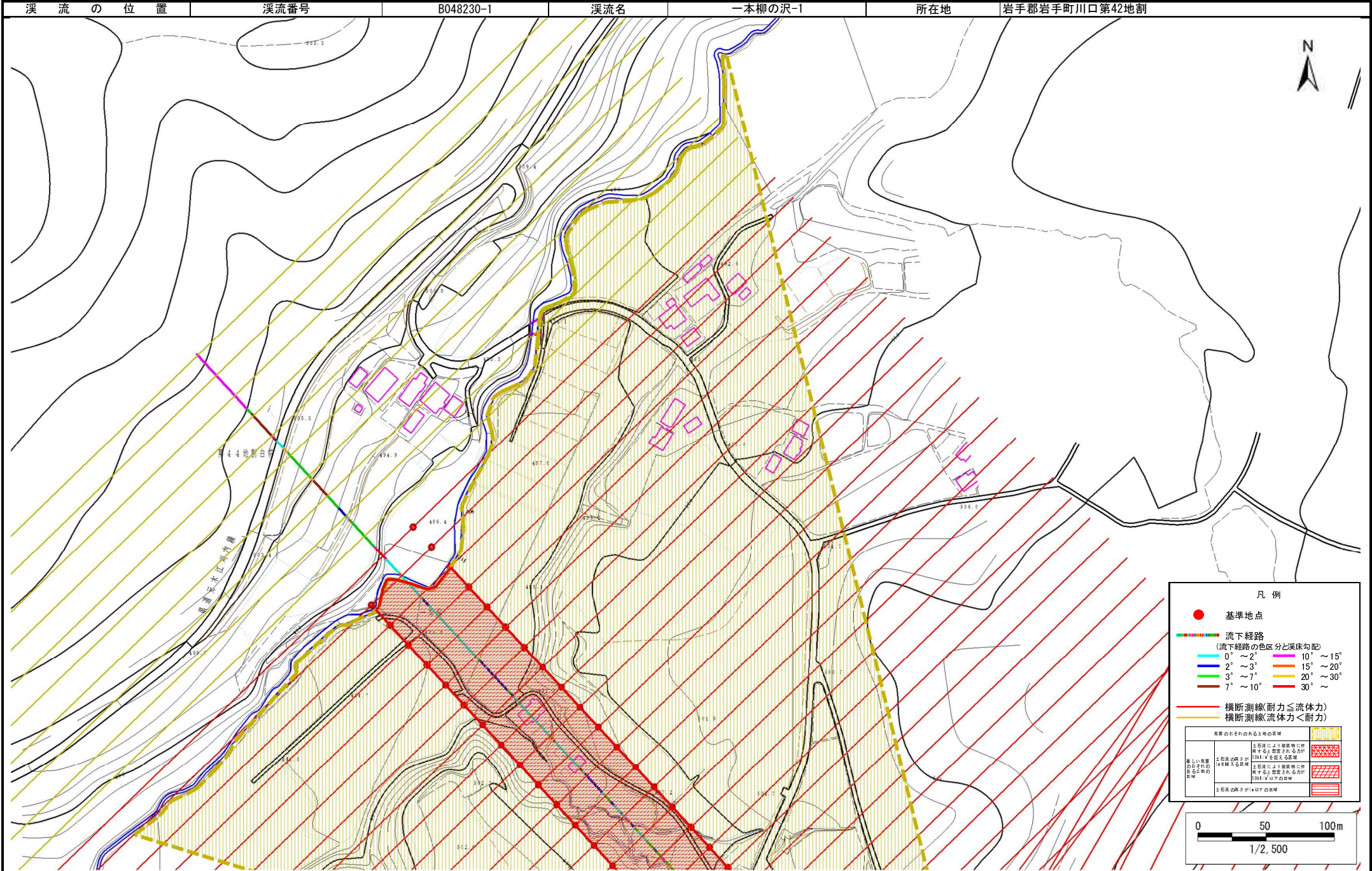
調査年度 平成26年度



# 土石流区域調査

様式3-1 危害のおそれのある土地、著しい危害のおそれのある土地の設定図

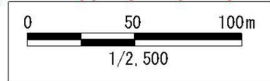
調査年度 平成26年度



凡例

- 基準地点
- 流下経路  
(流下経路の色区分と渓床勾配)
- 0° ~ 2°
- 2° ~ 3°
- 3° ~ 7°
- 7° ~ 10°
- 10° ~ 15°
- 15° ~ 20°
- 20° ~ 30°
- 30° ~
- 横断測線(耐力 ≤ 流体力)
- 横断測線(流体力 < 耐力)

危害のおそれのある土地の区域	土砂流による建築物に作用すると想定されるが[0.1]以下の区域
著しい危害のおそれのある土地の区域	土砂流の働きが[0.1]以上の区域
土砂流の働きが[0.1]以下の区域	



## 土石流区域調査

様式3-2 建築物に作用すると想定される衝撃に関する事項

調査年度	平成26年度
所在地	岩手郡岩手町川口第42地割

溪流の位置		溪流番号	B048230-1	溪流名	一本柳の沢-1	所在地	岩手郡岩手町川口第42地割
横断測線番号	土石流の高さh(m)	土石流の流体力Fd(kN/m <sup>2</sup> )	建築物の耐力P2(kN/m <sup>2</sup> )	横断測線番号	土石流の高さh(m)	土石流の流体力Fd(kN/m <sup>2</sup> )	建築物の耐力P2(kN/m <sup>2</sup> )
No.0	1.17	14.40	6.77	No. 27	1.29	8.62	6.33
No.1	1.20	12.87	6.68	No. 28	1.31	8.40	6.27
No.2	1.20	12.84	6.68	No. 29	1.26	9.02	6.43
No.3	1.20	12.84	6.68	No. 30	1.26	9.05	6.44
No.4	1.21	12.10	6.62	No. 31	1.23	9.44	6.54
No.5	1.23	11.35	6.56	No. 32	1.28	8.68	6.34
No.6	1.22	11.38	6.57	No. 33	1.28	8.76	6.36
No.7	1.16	12.58	6.81	No. 34	1.28	8.73	6.36
No.8	1.10	14.12	7.11	No. 35	1.25	9.14	6.46
No.9	1.13	13.43	6.98	No. 36	1.28	8.68	6.35
No.10	1.13	13.34	6.96	No. 37	1.34	7.99	6.17
No.11	1.15	12.77	6.85	No. 38	1.36	7.79	6.11
No.12	1.16	12.55	6.81	No. 39	1.32	8.19	6.22
No.13	1.18	12.33	6.76	No. 40	1.48	6.10	5.78
No.14	1.13	13.28	6.95	No. 41	0.00	0.00	0.00
No.15	1.12	13.46	6.99	No. 42	0.00	0.00	0.00
No.16	1.15	12.88	6.87	No. 43	0.00	0.00	0.00
No.17	1.20	11.81	6.66	No. 44	0.00	0.00	0.00
No.18	1.29	9.24	6.33	No. 45	0.00	0.00	0.00
No.19	1.34	8.16	6.17	No. 46	0.00	0.00	0.00
No.20	1.36	7.76	6.10	No. 47	0.00	0.00	0.00
No.21	1.33	8.10	6.19	No. 48	0.00	0.00	0.00
No.22	1.30	8.45	6.29	No. 49	0.00	0.00	0.00
No.23	1.29	8.64	6.33	No. 50	0.00	0.00	0.00
No.24	1.35	7.88	6.14				
No.25	1.33	8.05	6.18				
No.26	1.29	8.62	6.33				