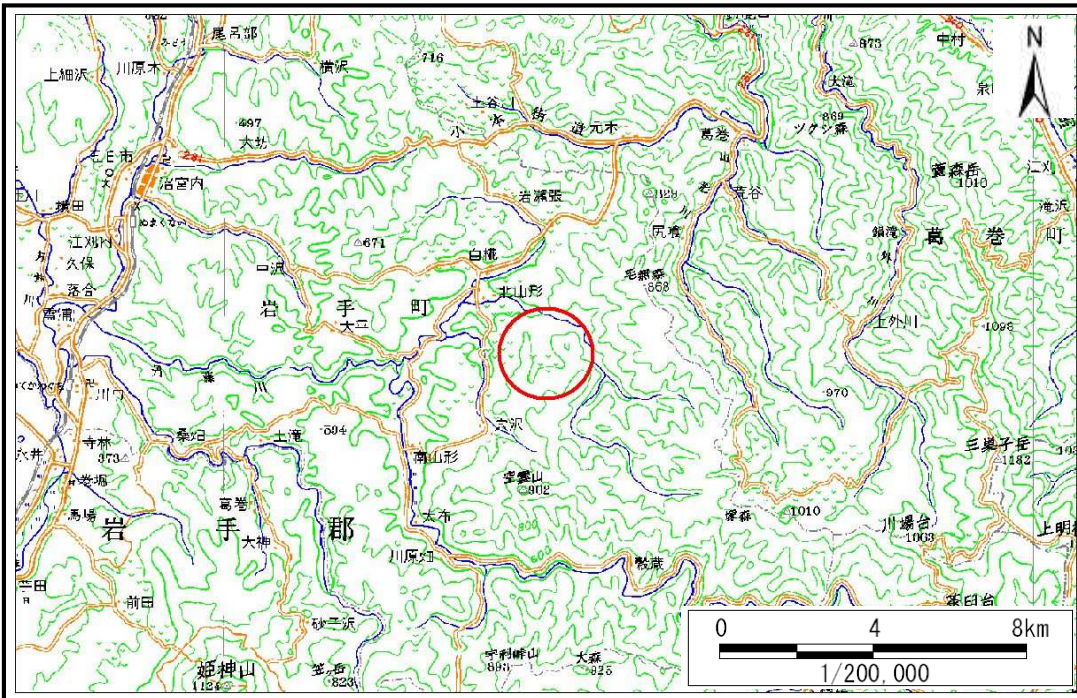


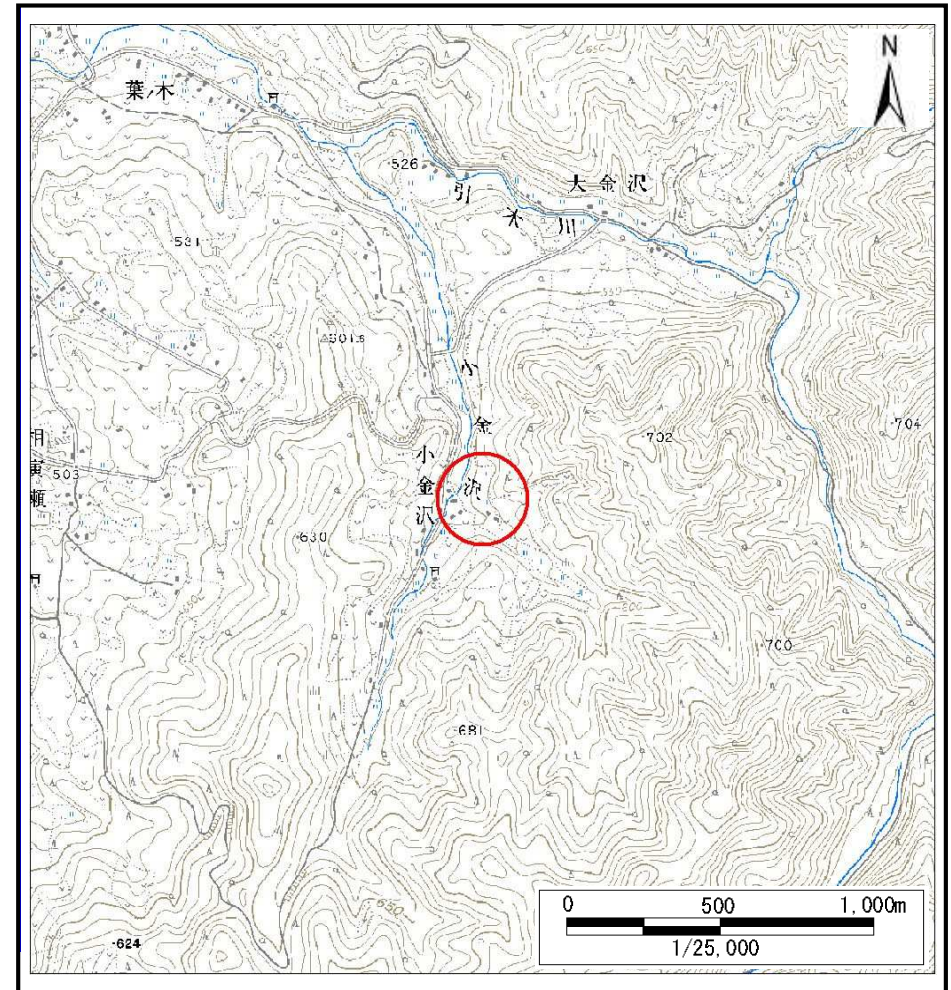
# 土砂災害防止に関する基礎調査(土石流)

表紙 位置,位置図

自然現象の種類	土石流
溪流番号	B048228
水系名	北上川
河川名	引木川
溪流名	小金沢(2)
所在	岩手郡岩手町川口引木
調査機関	盛岡広域振興局土木部岩手土木センター



位置図(S=1:200,000)



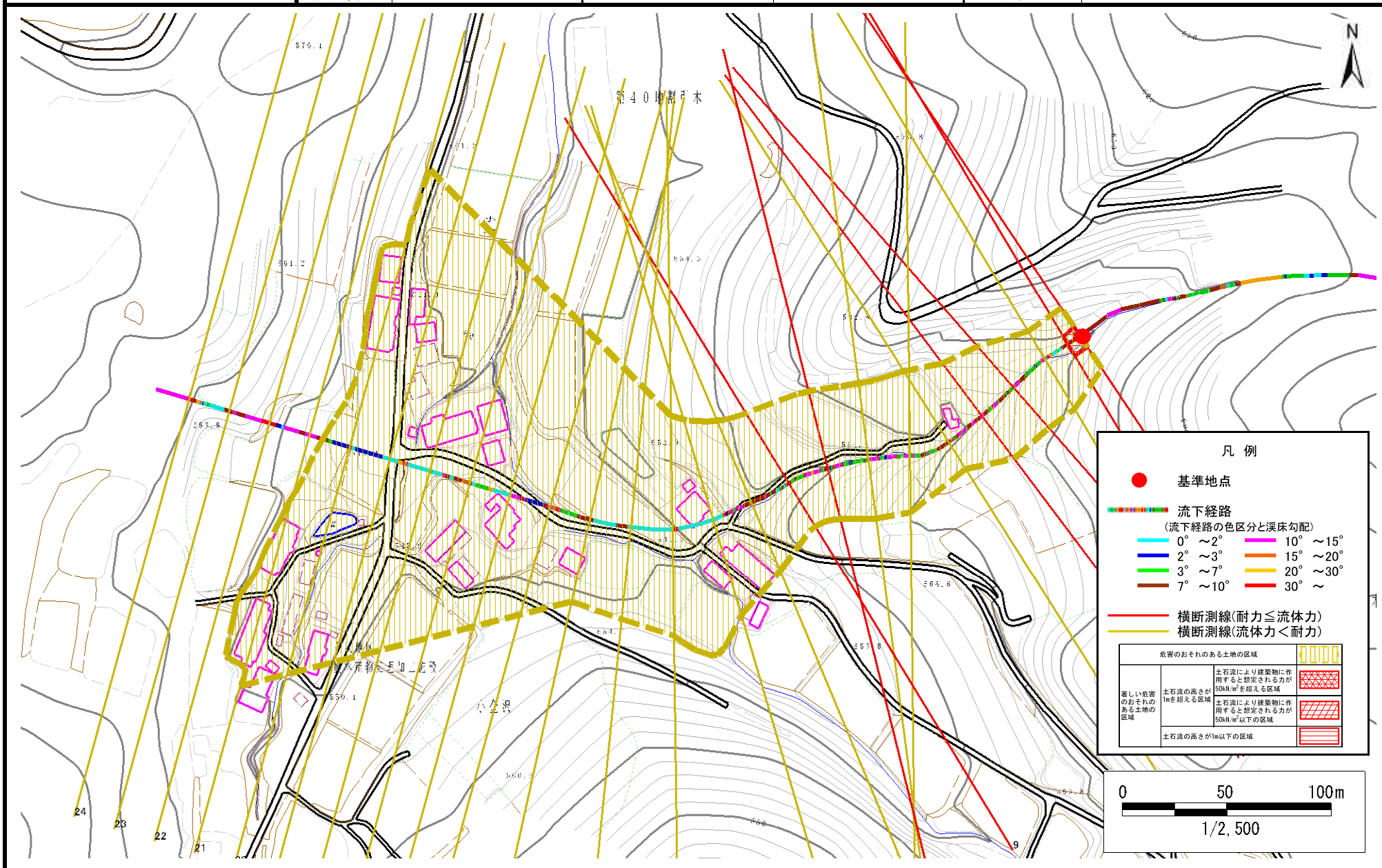
概況図(S=1:25,000)

# 土石流区域調査

様式3-1 危害のおそれのある土地、著しい危害のおそれのある土地の設定図

調査年度 平成23年度

溪流の位置 溪流番号 B048228 溪流名 小金沢(2) 所在地 岩手郡岩手町川口引木



# 土石流区域調書

様式3-2 建築物に作用すると想定される衝撃に関する事項

調査年度	平成23年度
------	--------

溪流の位置	溪流番号	B048228	溪流名	小金沢(2)	所在地	岩手郡岩手町川口引木
-------	------	---------	-----	--------	-----	------------

横断測線番号	土石流の高さh(m)	土石流の流体力Fd(kN/m <sup>2</sup> )	建築物の耐力P2(kN/m <sup>2</sup> )	横断測線番号	土石流の高さh(m)	土石流の流体力Fd(kN/m <sup>2</sup> )	建築物の耐力P2(kN/m <sup>2</sup> )
No.0	0.57	14.22	12.13				
No.1	0.58	12.15	12.03				
No.2	0.57	11.55	12.26				
No.3	0.59	12.13	11.88				
No.4	0.61	11.85	11.44				
No.5	0.43	7.78	15.59				
No.6	0.49	9.25	14.01				
No.7	0.58	10.09	11.97				
No.8	0.68	12.19	10.48				
No.9	0.62	11.54	11.42				
No.10	0.44	7.06	15.50				
No.11	0.43	7.14	15.59				
No.12	0.44	7.07	15.52				
No.13	0.44	6.52	15.38				
No.14	0.44	6.03	15.42				
No.15	0.44	5.77	15.43				
No.16	0.44	4.66	15.31				
No.17	0.45	4.00	15.08				
No.18	0.45	3.95	15.05				
No.19	0.47	3.17	14.52				
No.20	0.50	2.50	13.75				
No.21	0.64	1.24	10.98				
No.22	0.00	0.00	0.00				
No.23	0.00	0.00	0.00				
No.24	0.00	0.00	0.00				