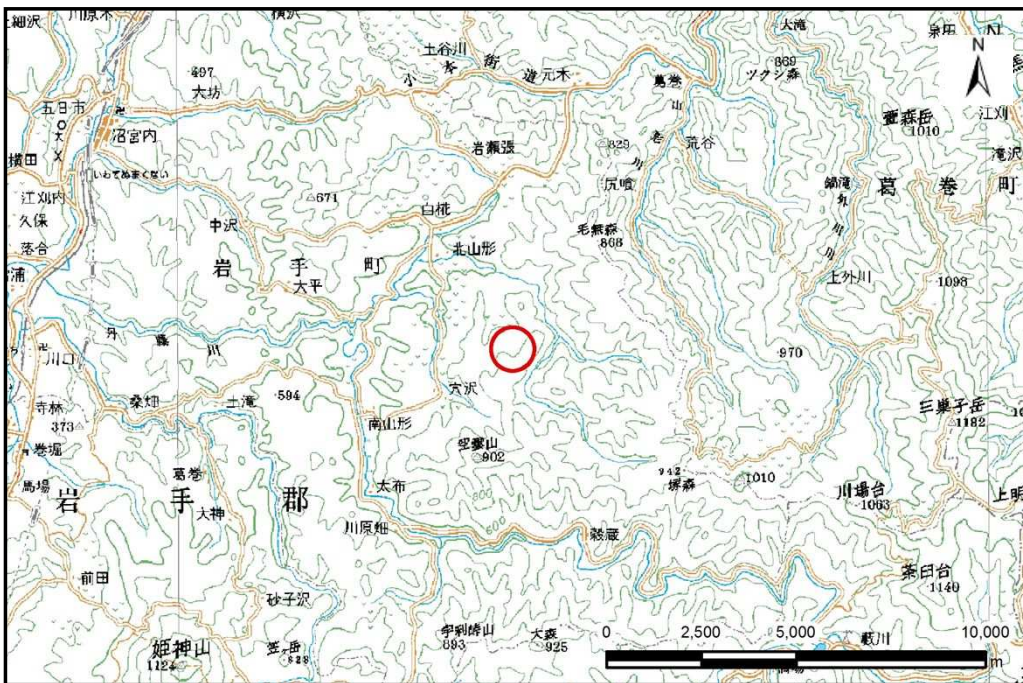


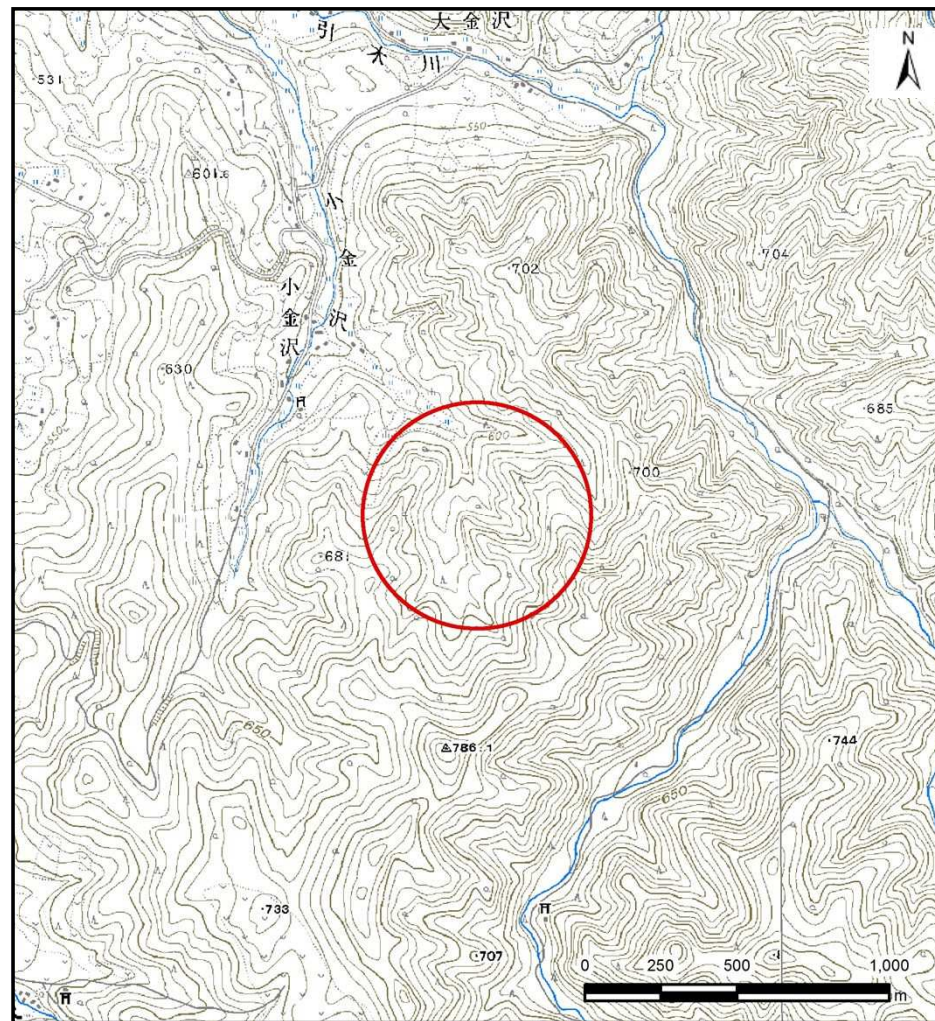
土砂災害防止に関する基礎調査(土石流)

表紙 位置,位置図

自然現象の種類	土石流
溪流番号	B048227-2
水系名	北上川
河川名	引木川
溪流名	小金沢-2
所在地	岩手郡岩手町川口第40地割
調査機関	岩手県盛岡広域振興局土木部 岩手土木センター



位置図(S=1:200,000)



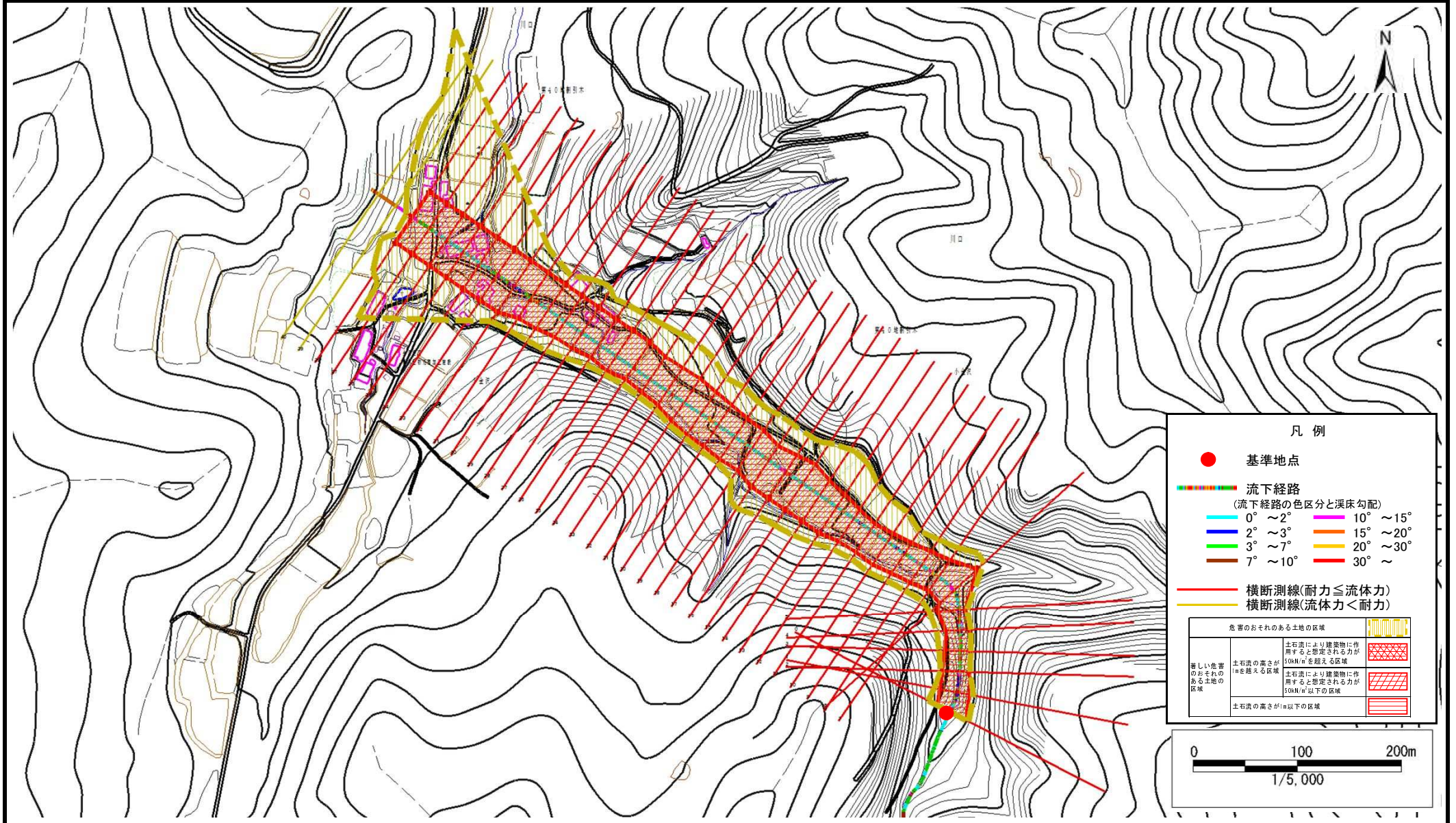
概況図(S=1:25,000)

土石流区域調査

様式3-1 危害のおそれのある土地、著しい危害のおそれのある土地の設定図

調査年度 平成26年度

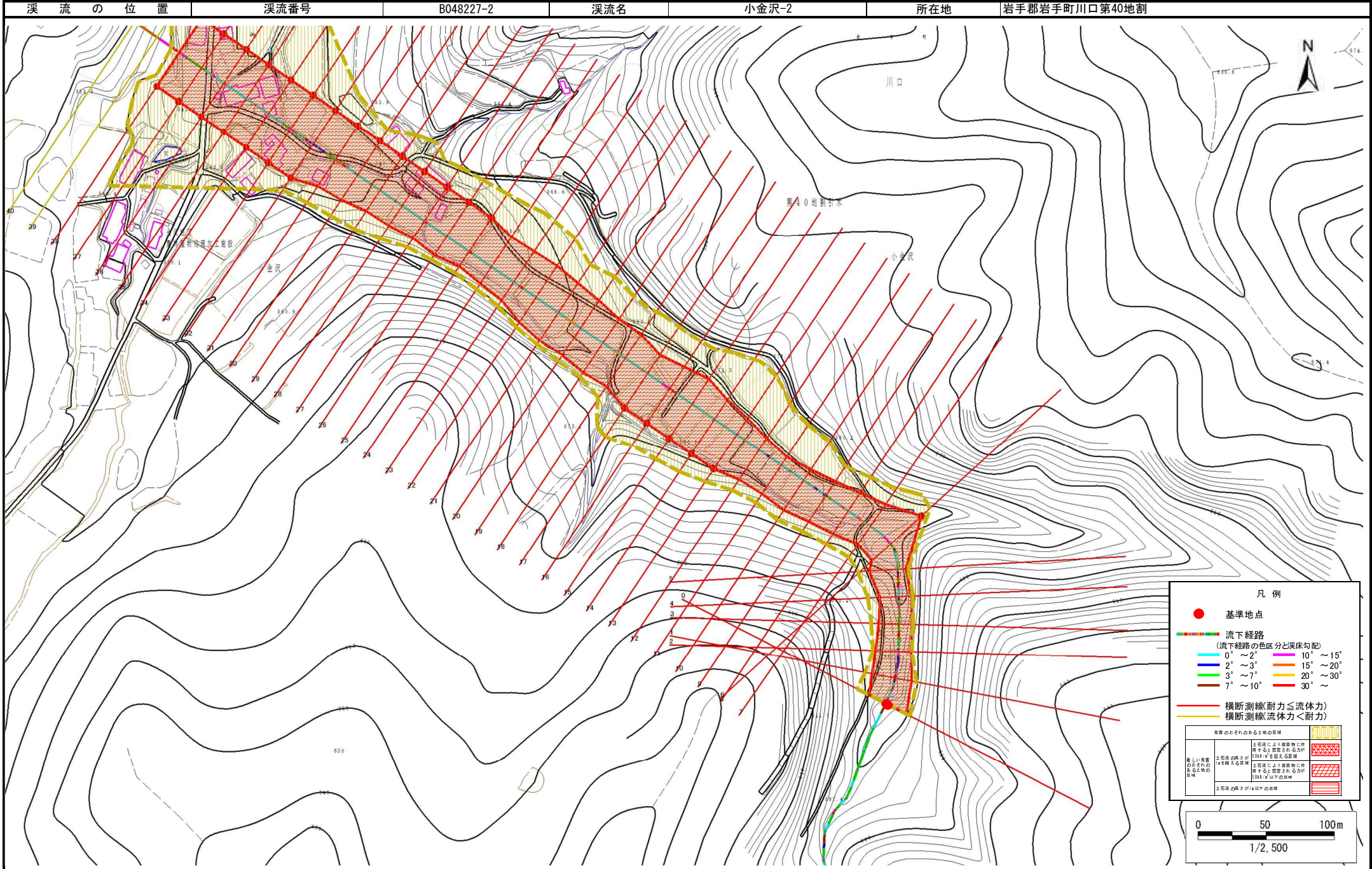
溪流の位置	溪流番号	溪流名	所在地
	B048227-2	小金沢-2	岩手郡岩手町川口第40地割



土石流区域調査

様式3-1 危害のおそれのある土地、著しい危害のおそれのある土地の設定図

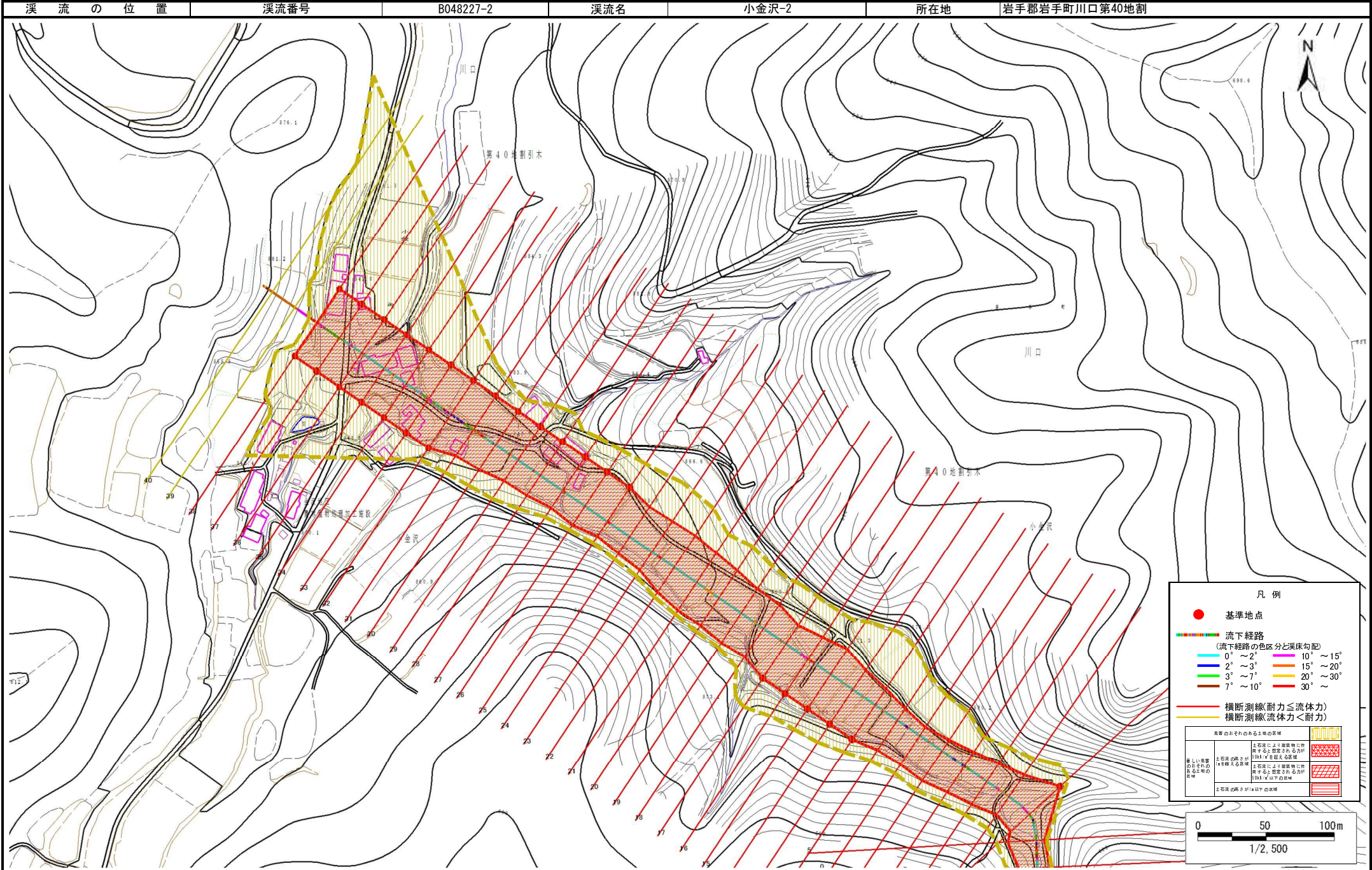
調査年度 平成26年度



土石流区域調査

様式3-1 危害のおそれのある土地、著しい危害のおそれのある土地の設定図

調査年度 平成26年度



土 石 流 区 域 調 査

様式3-2 建築物に作用すると想定される衝撃に関する事項

調査年度	平成26年度
所在地	岩手郡岩手町川口第40地割

溪流の位置	溪流番号	B048227-2	溪流名	小金沢-2	所在地	調査年度	平成26年度
横断測線番号	土石流の高さh(m)	土石流の流体力Fd(kN/m ²)	建築物の耐力P2(kN/m ²)	横断測線番号	土石流の高さh(m)	土石流の流体力Fd(kN/m ²)	建築物の耐力P2(kN/m ²)
No.0	1.92	21.03	4.98	No. 27	1.29	10.64	6.33
No.1	1.93	22.39	4.98	No. 28	1.33	10.06	6.21
No.2	2.02	25.95	4.88	No. 29	1.33	10.07	6.21
No.3	2.12	28.07	4.78	No. 30	1.25	11.24	6.45
No.4	2.15	29.63	4.75	No. 31	1.28	10.77	6.36
No.5	1.93	26.28	4.97	No. 32	1.26	11.18	6.44
No.6	1.23	12.84	6.54	No. 33	1.28	10.76	6.35
No.7	1.70	19.82	5.31	No. 34	1.28	10.85	6.37
No.8	1.72	19.04	5.27	No. 35	1.30	10.49	6.30
No.9	1.74	19.38	5.24	No. 36	1.29	10.62	6.33
No.10	1.77	17.88	5.20	No. 37	1.41	8.88	5.96
No.11	1.86	19.23	5.06	No. 38	1.51	7.21	5.70
No.12	1.75	17.18	5.22	No. 39	0.00	0.00	0.00
No.13	1.29	11.39	6.32	No. 40	0.00	0.00	0.00
No.14	1.33	10.08	6.19				
No.15	1.38	8.81	6.03				
No.16	1.25	10.78	6.46				
No.17	1.25	10.88	6.48				
No.18	1.47	13.61	5.79				
No.19	1.44	13.38	5.86				
No.20	1.43	13.04	5.89				
No.21	1.55	15.97	5.62				
No.22	1.41	12.74	5.96				
No.23	1.73	18.54	5.25				
No.24	1.55	15.58	5.62				
No.25	1.20	12.18	6.64				
No.26	1.31	10.36	6.27				