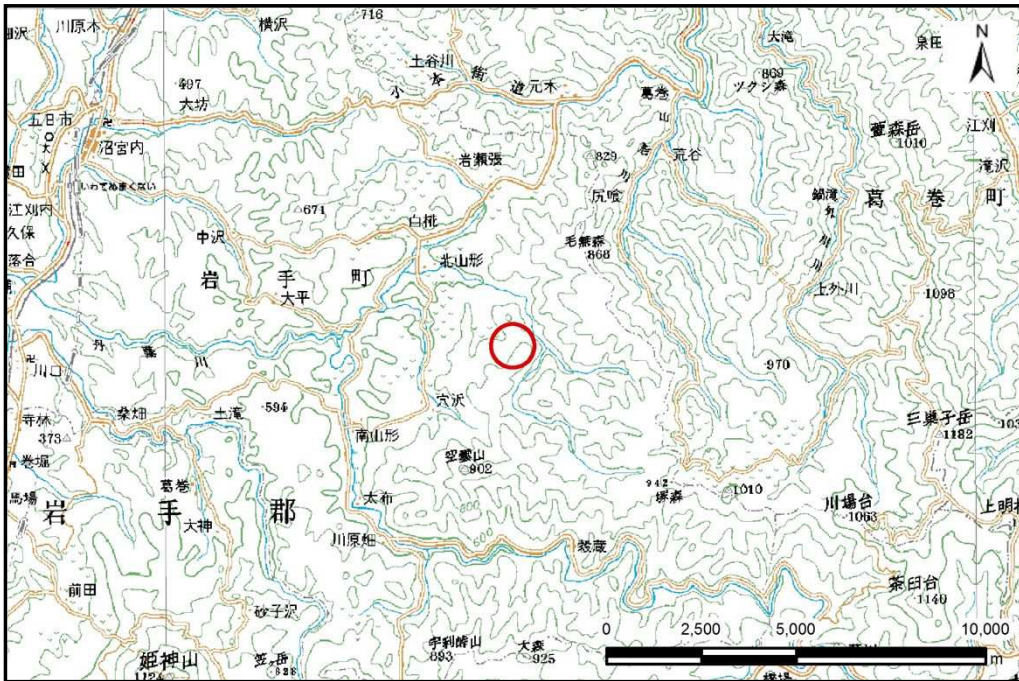


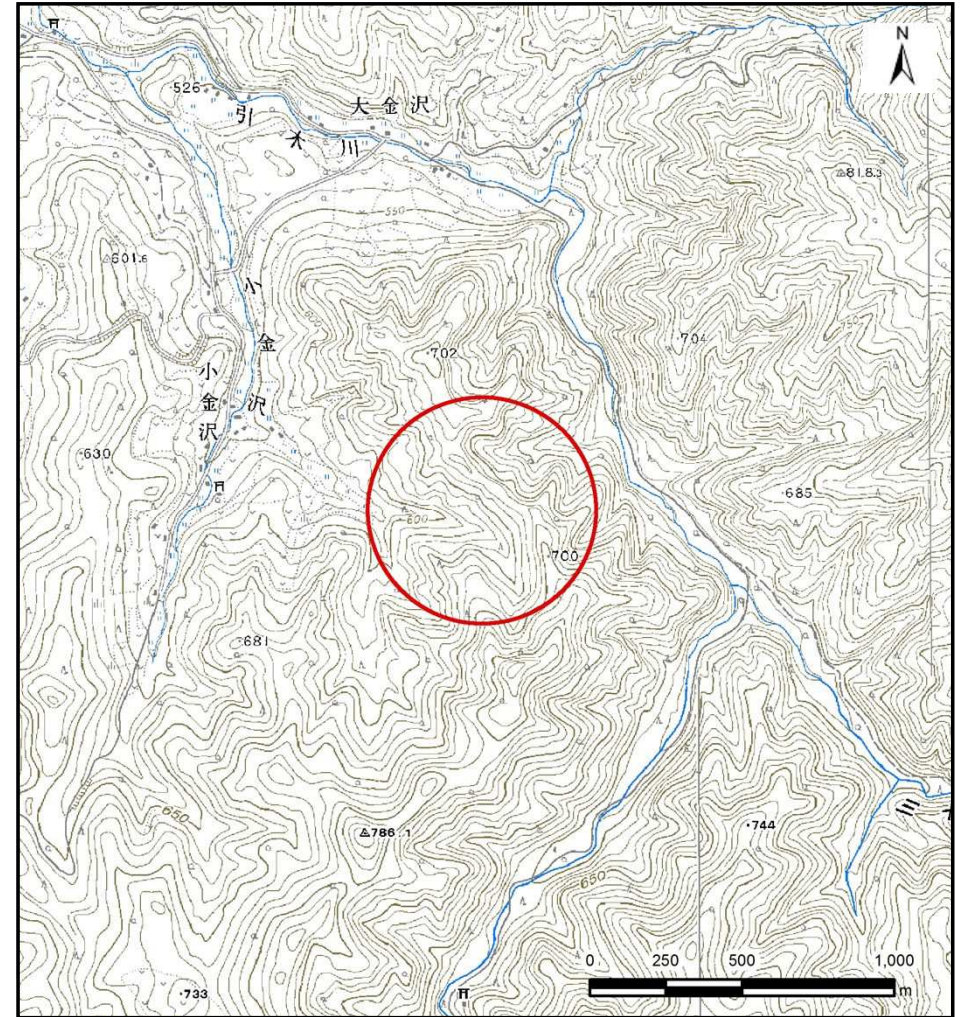
土砂災害防止に関する基礎調査(土石流)

表紙 位置,位置図

自然現象の種類	土石流
溪流番号	B048227-1
水系名	北上川
河川名	引木川
溪流名	小金沢-1
所在地	岩手郡岩手町川口第40地割
調査機関	岩手県盛岡広域振興局土木部 岩手土木センター



位置図(S=1:200,000)



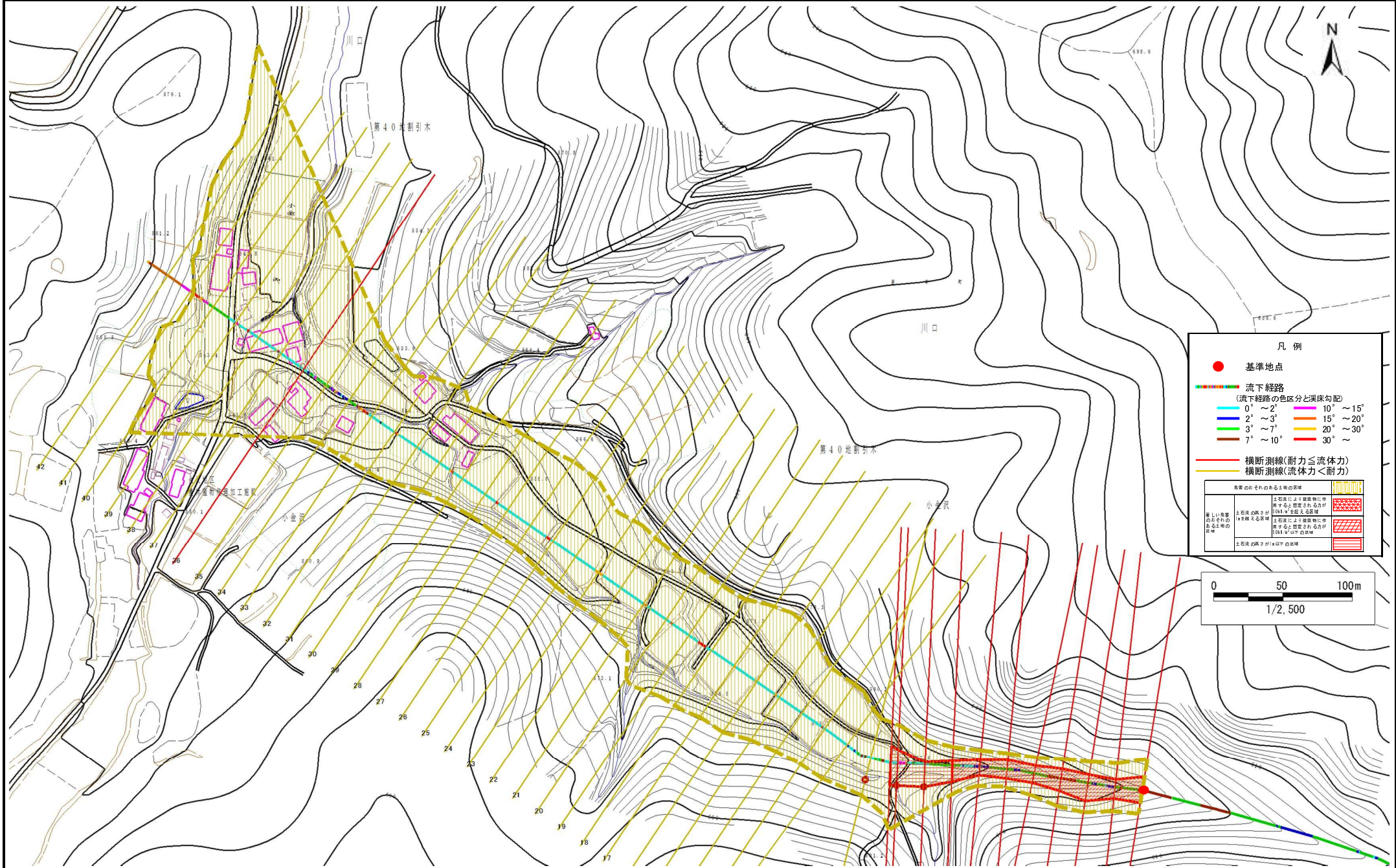
概況図(S=1:25,000)

土石流区域調査

様式3-1 危害のおそれのある土地、著しい危害のおそれのある土地の設定図

調査年度 平成26年度

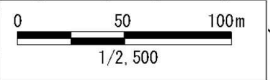
溪流の位置 溪流番号 B048227-1 溪流名 小金沢-1 所在地 岩手郡岩手町川口第40地割



凡例

- 基準地点
- 流下経路 (流下経路の色区分と床勾配)
 - 0° ~ 2°
 - 2° ~ 3°
 - 3° ~ 7°
 - 7° ~ 10°
 - 10° ~ 15°
 - 15° ~ 20°
 - 20° ~ 30°
 - 30° ~
- 横断測線(耐力 ≤ 流体力)
- 横断測線(流体力 < 耐力)

危害のおそれのある土地の図	
著しい危害のおそれのある土地の図	土石流により危険地に相当する土砂災害危険区域(10%を超える区域)
危害のおそれのある土地の図	土石流により危険地に相当する土砂災害危険区域(10%以下)の区域
著しい危害のおそれのある土地の図	土石流の発生が10%以下の区域



土 石 流 区 域 調 査

様式3-2 建築物に作用すると想定される衝撃に関する事項

調査年度 平成26年度

渓 流 の 位 置				渓流番号	B048227-1	渓流名	小金沢-1	所在地	岩手郡岩手町川口第40地割	
横断測線番号	土石流の高さh(m)	土石流の流体力Fd(kN/m ²)	建築物の耐力P2(kN/m2)	横断測線番号	土石流の高さh(m)	土石流の流体力Fd(kN/m ²)	建築物の耐力P2(kN/m2)			
No.0	1.07	16.67	7.25	No. 27	0.80	6.36	9.11			
No.1	1.31	19.77	6.27	No. 28	0.77	6.87	9.41			
No.2	1.07	15.16	7.25	No. 29	0.87	5.32	8.53			
No.3	1.19	18.06	6.72	No. 30	0.85	5.63	8.73			
No.4	1.35	22.17	6.13	No. 31	0.84	5.68	8.76			
No.5	1.28	21.36	6.36	No. 32	0.80	6.27	9.13			
No.6	1.44	24.46	5.87	No. 33	0.84	5.71	8.78			
No.7	1.22	18.53	6.57	No. 34	0.81	6.16	9.06			
No.8	0.78	9.56	9.36	No. 35	0.78	6.58	9.31			
No.9	0.78	9.59	9.38	No. 36	1.33	11.16	6.19			
No.10	0.90	11.34	8.27	No. 37	0.85	6.38	8.67			
No.11	0.79	8.56	9.27	No. 38	0.87	6.17	8.55			
No.12	0.80	7.88	9.17	No. 39	0.88	6.03	8.47			
No.13	0.81	7.34	9.08	No. 40	0.94	5.01	8.01			
No.14	0.82	6.92	9.00	No. 41	3.22	0.35	4.50			
No.15	0.83	6.55	8.91	No. 42	0.00	0.00	0.00			
No.16	0.83	6.32	8.85							
No.17	0.85	5.91	8.73							
No.18	0.86	5.53	8.61							
No.19	0.78	6.70	9.31							
No.20	0.81	6.25	9.05							
No.21	0.80	6.36	9.11							
No.22	0.81	6.19	9.01							
No.23	0.78	6.74	9.33							
No.24	0.79	6.59	9.25							
No.25	0.81	6.22	9.03							
No.26	0.79	6.60	9.25							