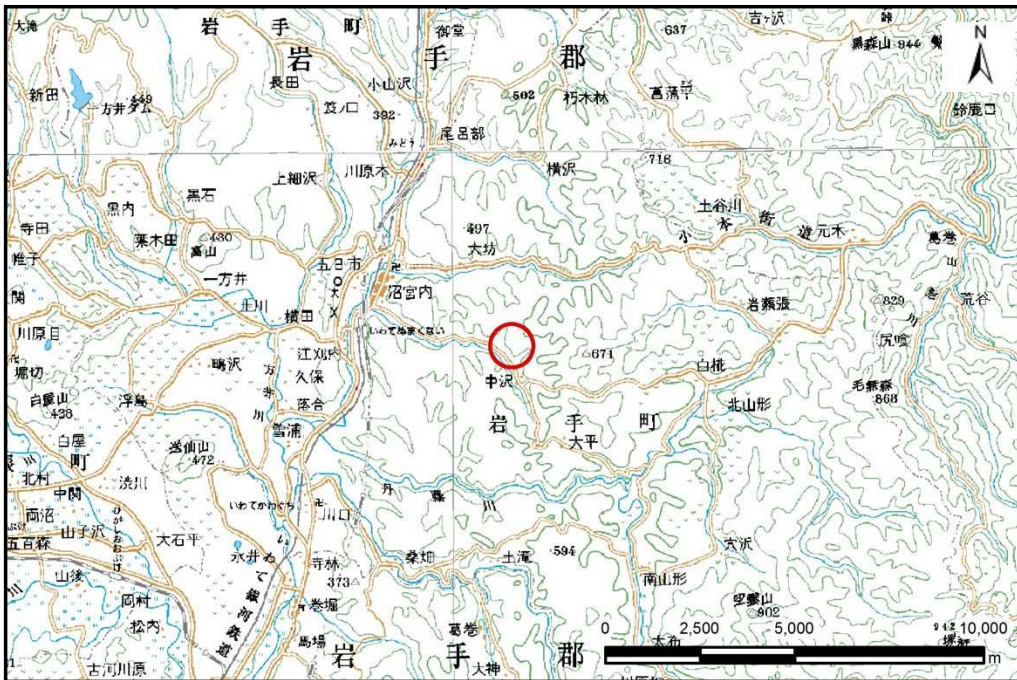


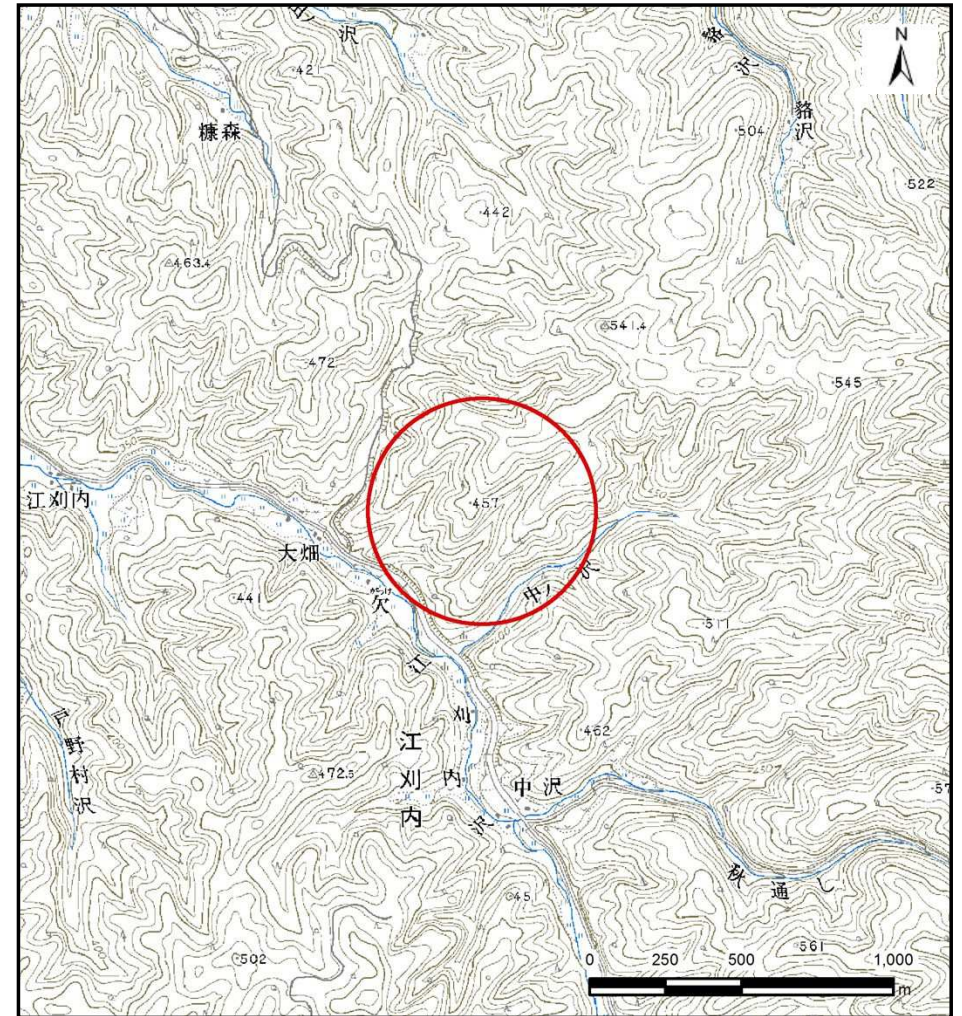
土砂災害防止に関する基礎調査(土石流)

表紙 位置,位置図

自然現象の種類	土石流
溪流番号	B048225
水系名	北上川
河川名	北上川
溪流名	欠の沢
所在地	岩手郡岩手町江川内第30地割
調査機関	岩手県盛岡広域振興局土木部 岩手土木センター



位置図(S=1:200,000)



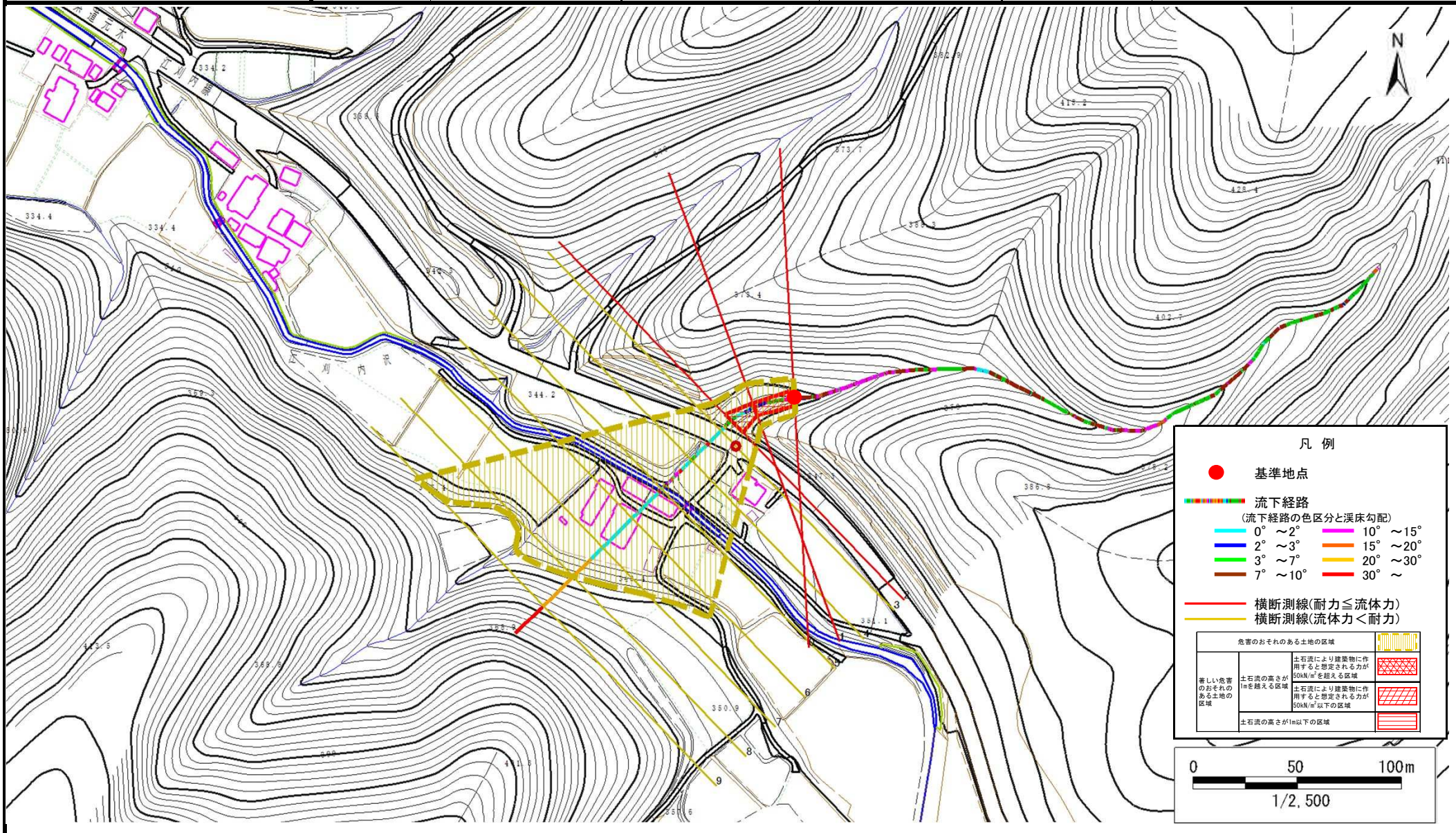
概況図(S=1:25,000)

土石流区域調査

様式3-1 危害のおそれのある土地、著しい危害のおそれのある土地の設定図

調査年度 平成26年度

溪流の位置	溪流番号	溪流名	欠の沢	所在地
	B048225			岩手郡岩手町江刈内第30地割



土石流区域調査書

様式3-2 建築物に作用すると想定される衝撃に関する事項

調査年度 平成26年度

溪流の位置	溪流番号	B048225	溪流名	欠の沢	所在地	岩手郡岩手町江刈内第30地割
-------	------	---------	-----	-----	-----	----------------

横断測線番号	土石流の高さh(m)	土石流の流体力Fd(kN/m ²)	建築物の耐力P2(kN/m ²)	横断測線番号	土石流の高さh(m)	土石流の流体力Fd(kN/m ²)	建築物の耐力P2(kN/m ²)
No.0	1.01	22.88	7.57				
No.1	1.10	23.82	7.12				
No.2	0.74	12.97	9.72				
No.3	0.54	8.17	12.73				
No.4	0.54	8.14	12.73				
No.5	0.61	10.06	11.52				
No.6	0.55	7.28	12.54				
No.7	0.56	6.56	12.48				
No.8	0.60	3.94	11.61				
No.9	0.00	0.00	0.00				