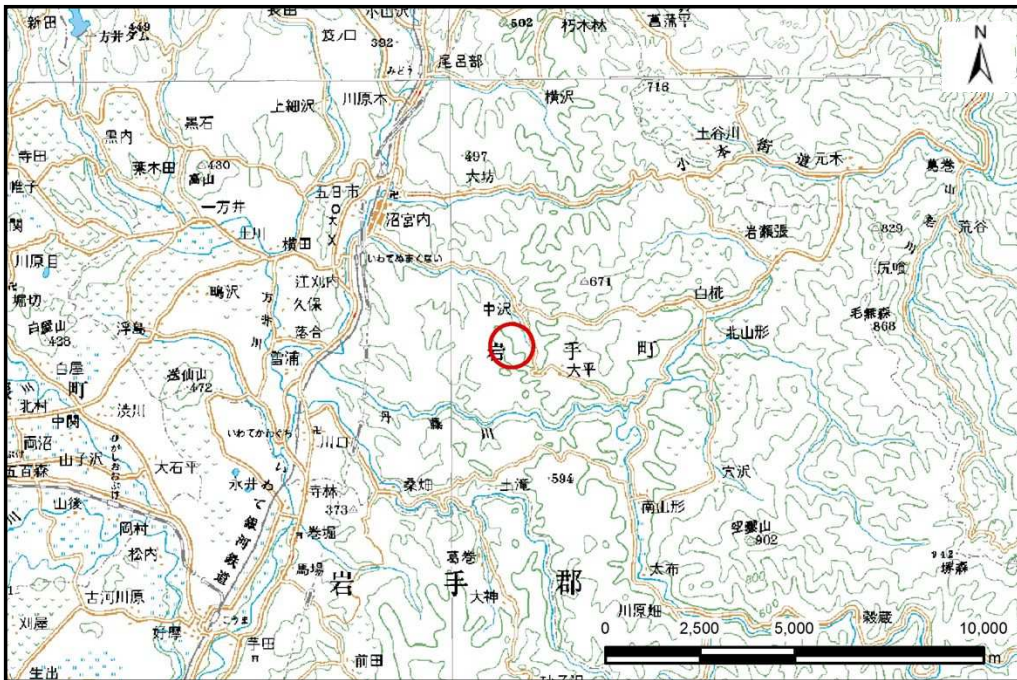


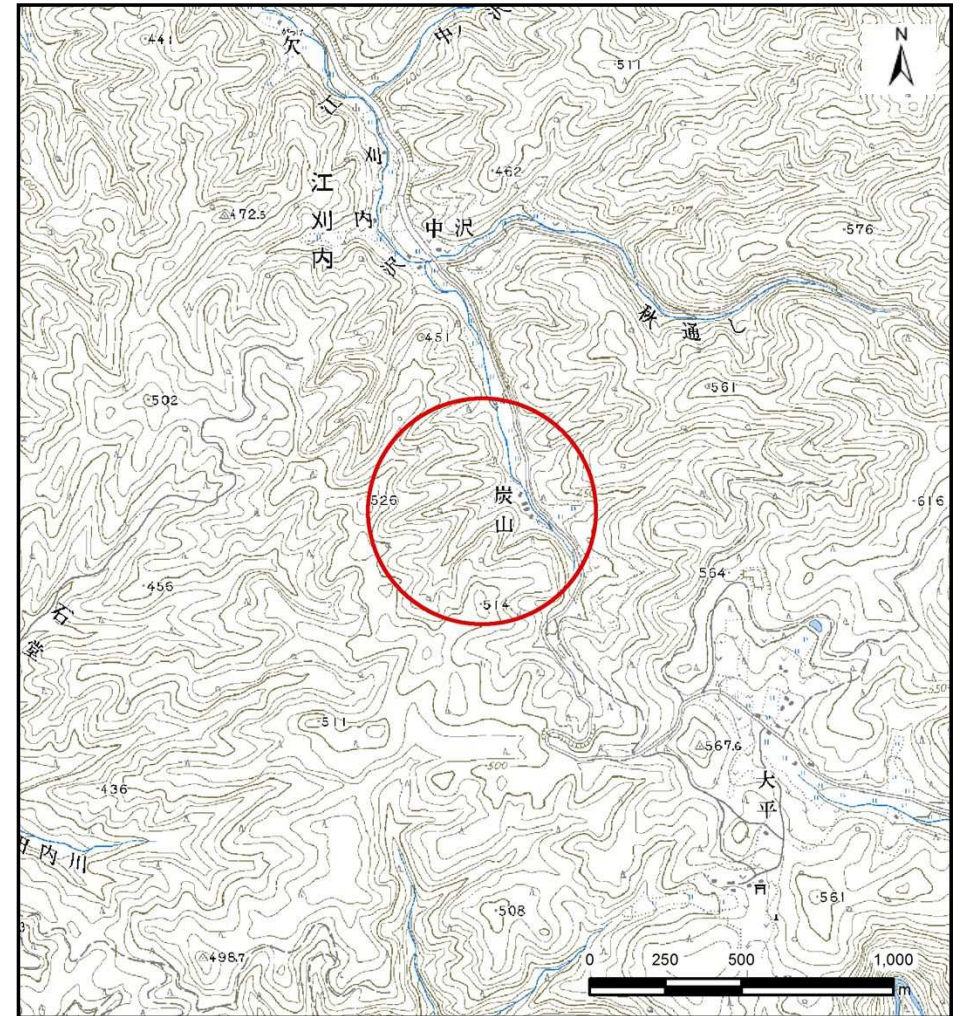
土砂災害防止に関する基礎調査(土石流)

表紙 位置,位置図

自然現象の種類	土石流
溪流番号	B048222-2
水系名	北上川
河川名	北上川
溪流名	炭山の沢(2)-2
所在地	岩手郡岩手町江川内第29地割
調査機関	岩手県盛岡広域振興局土木部 岩手土木センター



位置図(S=1:200,000)



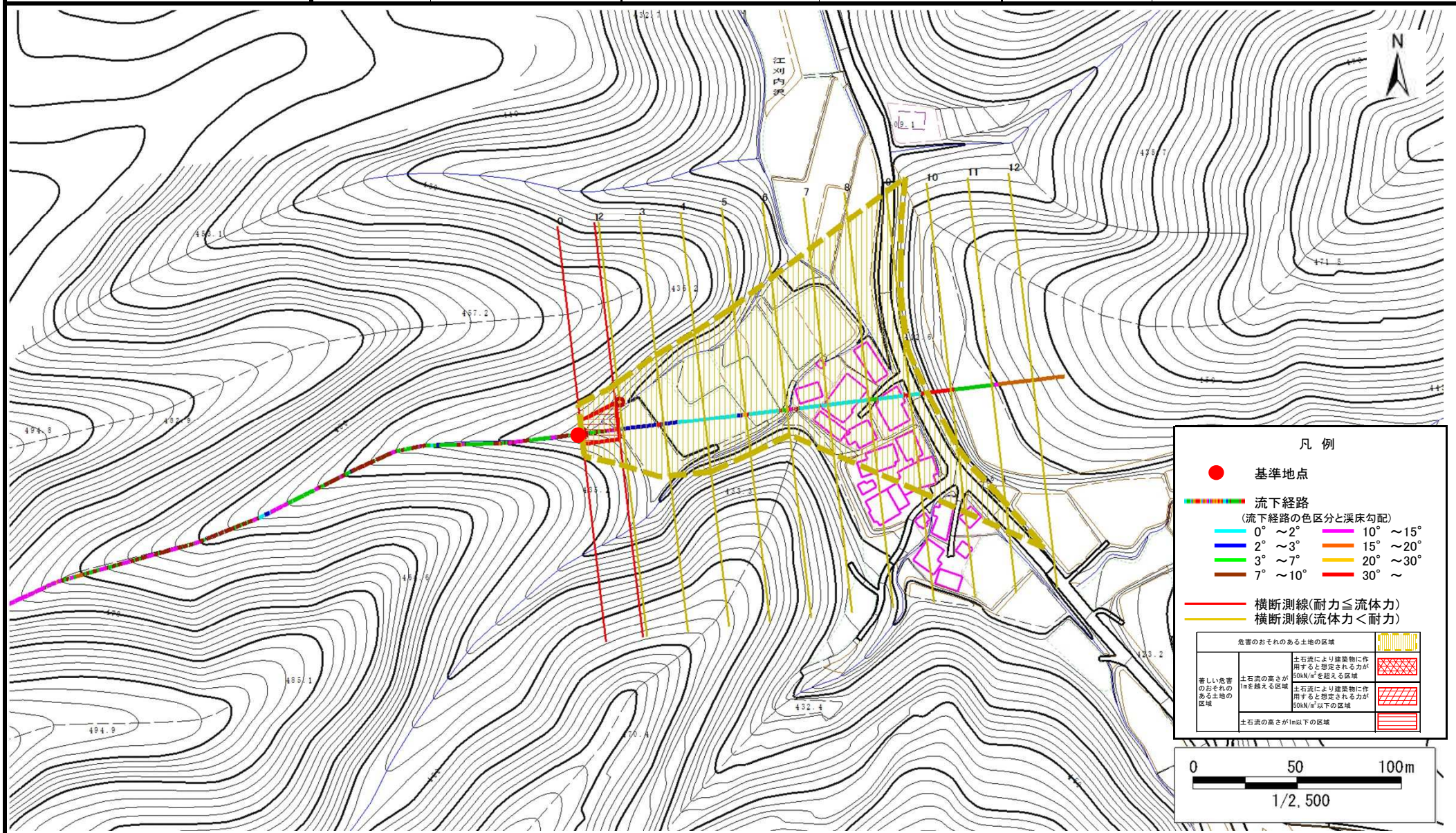
概況図(S=1:25,000)

土石流区域調査書

様式3-1 危害のおそれのある土地、著しい危害のおそれのある土地の設定図

調査年度 平成26年度

溪流の位置	溪流番号	B048222-2	溪流名	炭山の沢(2)-2	所在地	岩手郡岩手町江刈内第29地割
-------	------	-----------	-----	-----------	-----	----------------



土 石 流 区 域 調 査

様式3-2 建築物に作用すると想定される衝撃に関する事項

調査年度	平成26年度
所在地	岩手郡岩手町江刈内第29地割

溪	流	の	位	置	溪流番号	B048222-2	溪流名	炭山の沢(2)-2	所在地	岩手郡岩手町江刈内第29地割
横断測線番号	土石流の高さh(m)	土石流の流体力Fd(kN/m ²)	建築物の耐力P2(kN/m2)	横断測線番号	土石流の高さh(m)	土石流の流体力Fd(kN/m ²)	建築物の耐力P2(kN/m2)			
No.0	1.03	20.44	7.48							
No.1	0.78	14.22	9.34							
No.2	0.62	10.32	11.39							
No.3	0.62	10.32	11.39							
No.4	0.61	9.11	11.43							
No.5	0.62	8.35	11.42							
No.6	0.62	7.66	11.38							
No.7	0.62	7.33	11.35							
No.8	0.63	6.68	11.26							
No.9	0.63	6.09	11.14							
No.10	1.57	0.60	5.55							
No.11	0.00	0.00	0.00							
No.12	0.00	0.00	0.00							