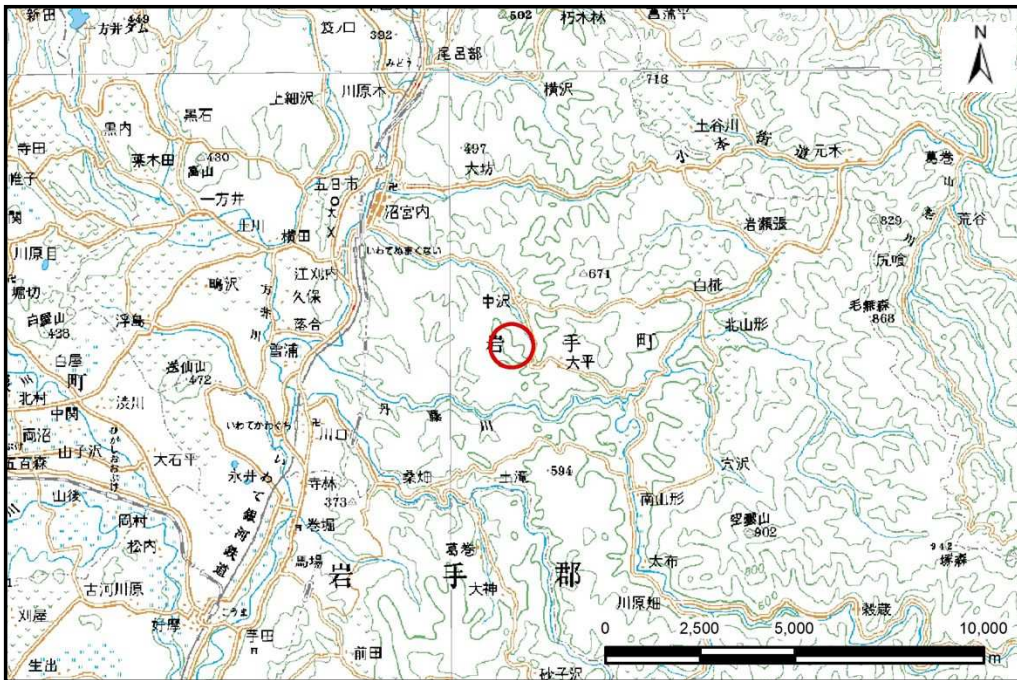


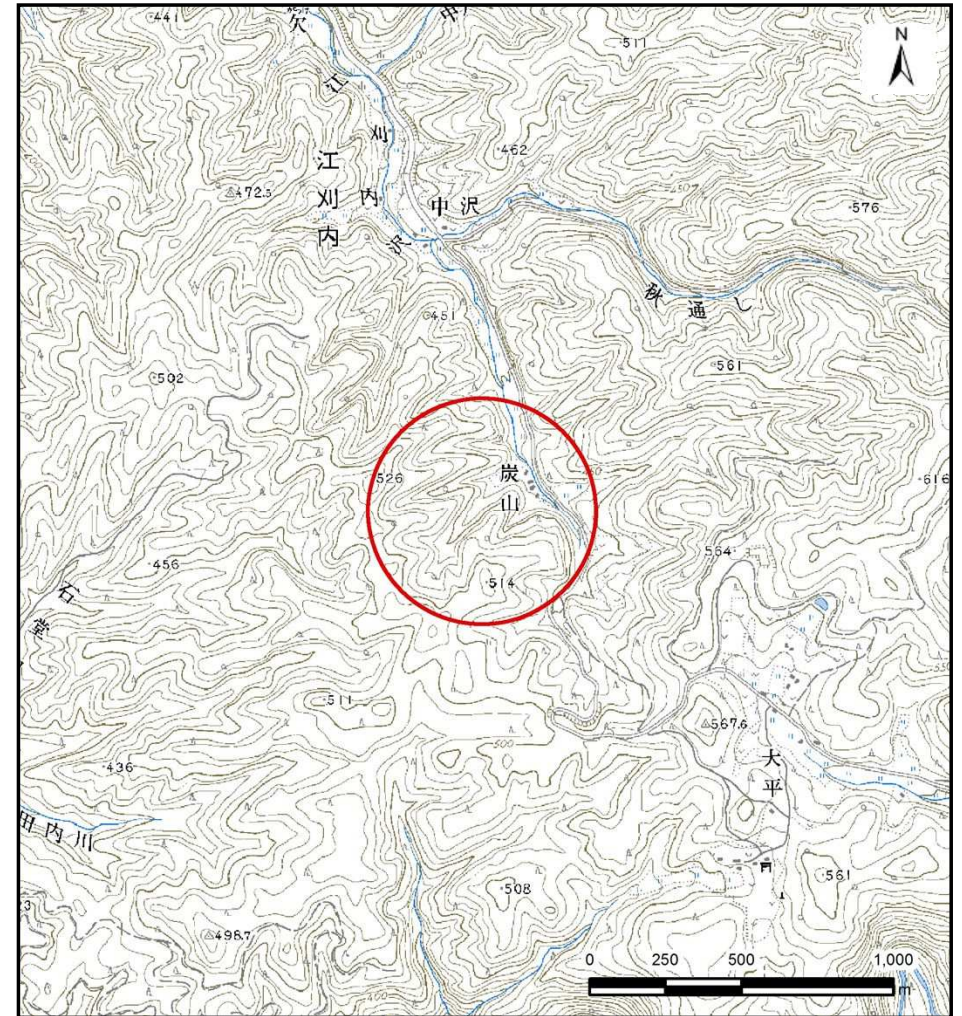
# 土砂災害防止に関する基礎調査(土石流)

表紙 位置,位置図

自然現象の種類	土石流
溪流番号	B048222-1
水系名	北上川
河川名	北上川
溪流名	炭山の沢(2)-1
所在地	岩手郡岩手町江刈内第29地割
調査機関	岩手県盛岡広域振興局土木部 岩手土木センター



位置図(S=1:200,000)



概況図(S=1:25,000)

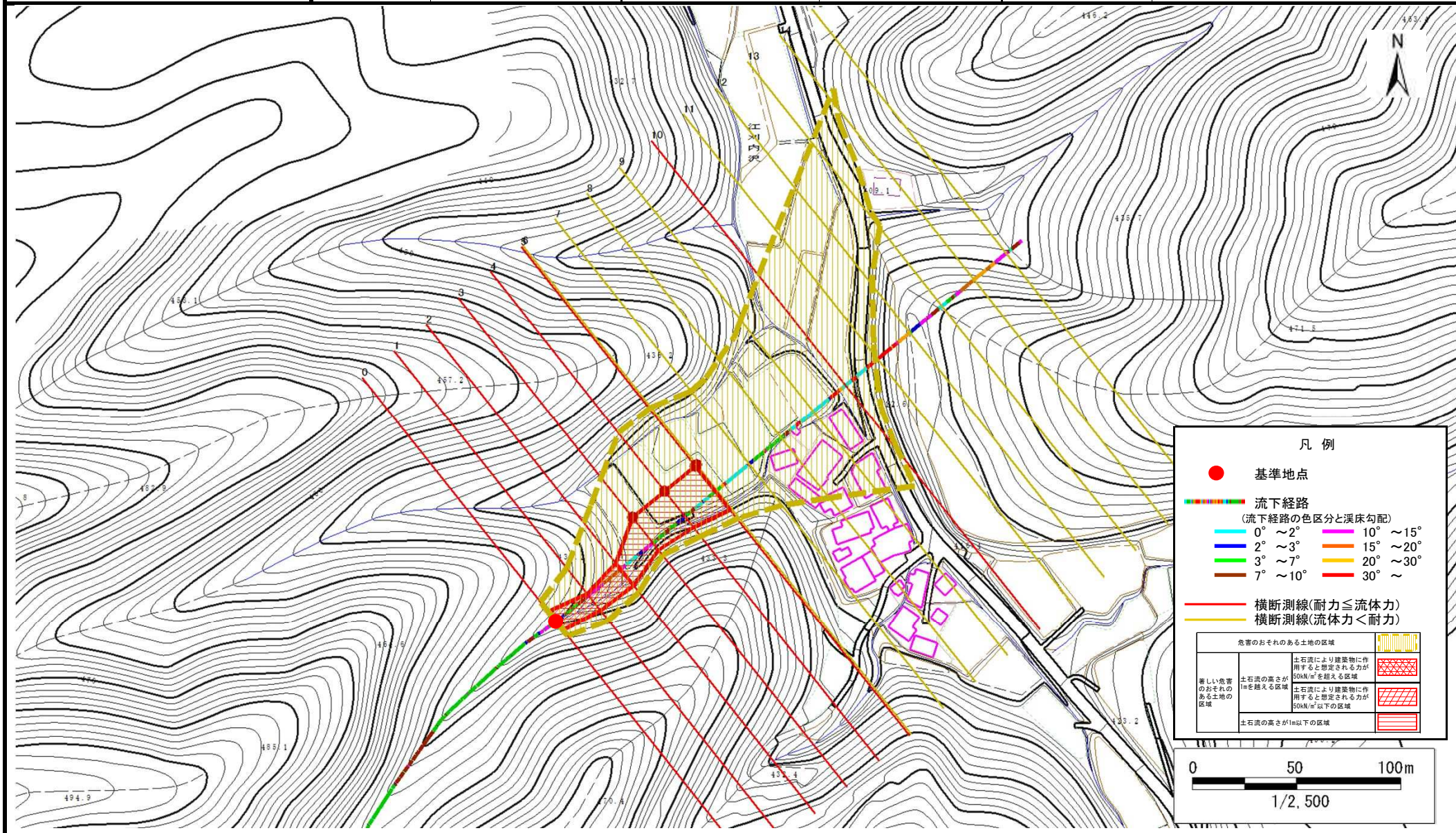


# 土石流区域調査

様式3-1 危害のおそれのある土地、著しい危害のおそれのある土地の設定図

調査年度 平成26年度

溪流の位置	溪流番号	溪流名	所在地
	B048222-1	炭山の沢(2)-1	岩手郡岩手町江刈内第29地割



# 土石流区域調査

様式3-2 建築物に作用すると想定される衝撃に関する事項

調査年度 平成26年度

溪流の位置	溪流番号	B048222-1	溪流名	炭山の沢(2)-1	所在地	岩手郡岩手町江刈内第29地割
-------	------	-----------	-----	-----------	-----	----------------

横断測線番号	土石流の高さh(m)	土石流の流体力Fd(kN/m <sup>2</sup> )	建築物の耐力P2(kN/m2)	横断測線番号	土石流の高さh(m)	土石流の流体力Fd(kN/m <sup>2</sup> )	建築物の耐力P2(kN/m2)
No.0	1.40	19.07	5.98				
No.1	1.45	22.08	5.84				
No.2	1.14	20.17	6.89				
No.3	0.69	10.82	10.39				
No.4	0.70	10.34	10.19				
No.5	0.71	10.09	10.08				
No.6	0.71	10.06	10.07				
No.7	0.71	10.03	10.05				
No.8	0.73	9.65	9.89				
No.9	0.73	9.56	9.85				
No.10	0.71	10.16	10.11				
No.11	0.80	6.84	9.14				
No.12	1.54	1.24	5.63				
No.13	0.00	0.00	0.00				
No.14	0.00	0.00	0.00				
No.15	0.00	0.00	0.00				