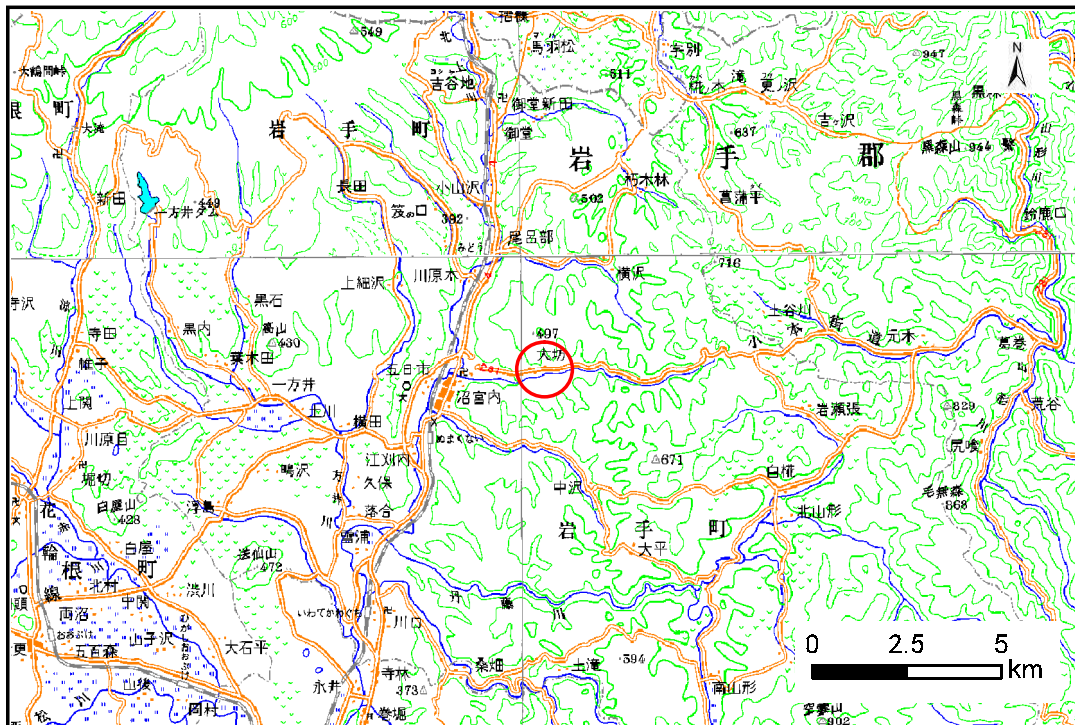


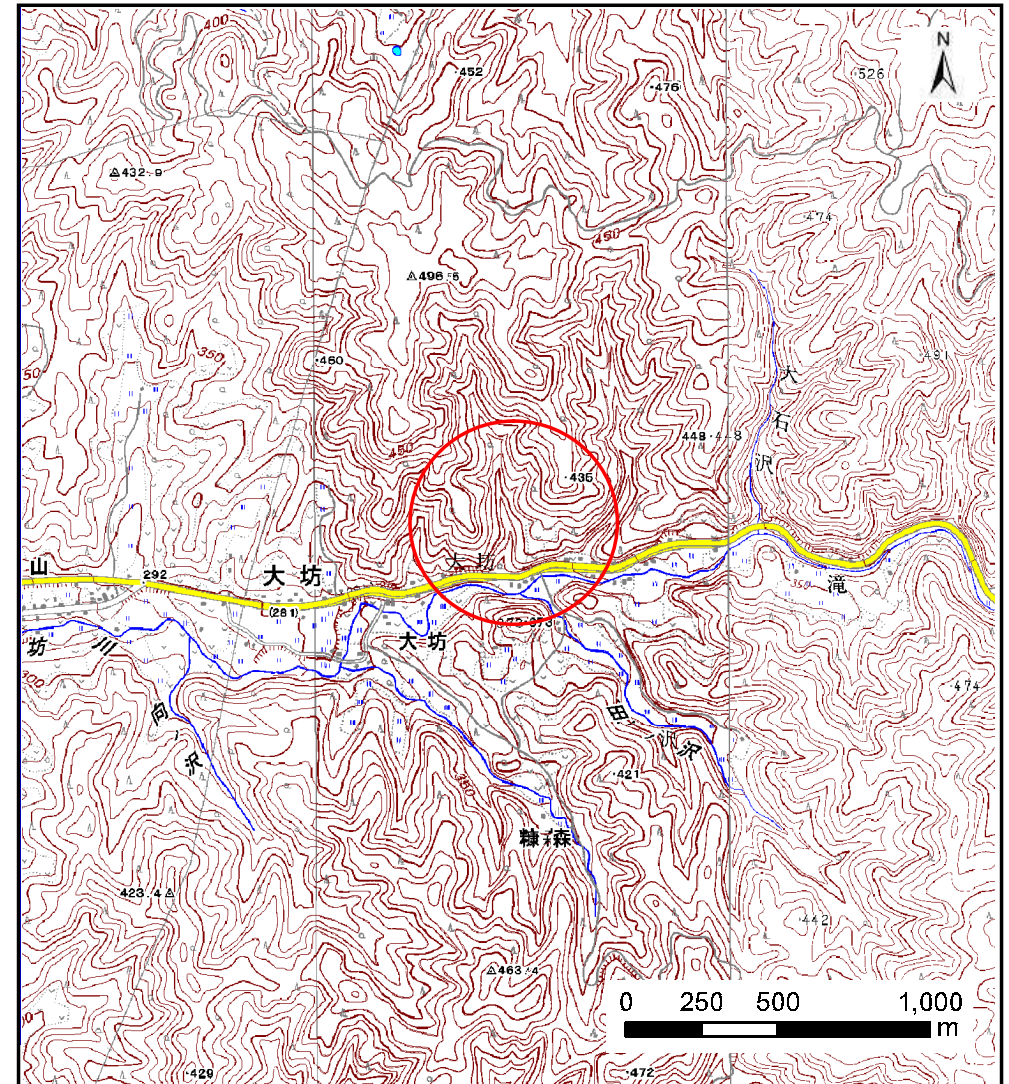
土砂災害防止に関する基礎調査(土石流)

表紙 位置,位置図

自然現象の種類	土石流
溪流番号	B048216
水系名	北上川
河川名	大坊川
溪流名	大坊の沢(3)
所在地	岩手町大坊第2地割
調査機関	盛岡広域振興局土木部岩手土木センター



位置図(S=1:200,000)



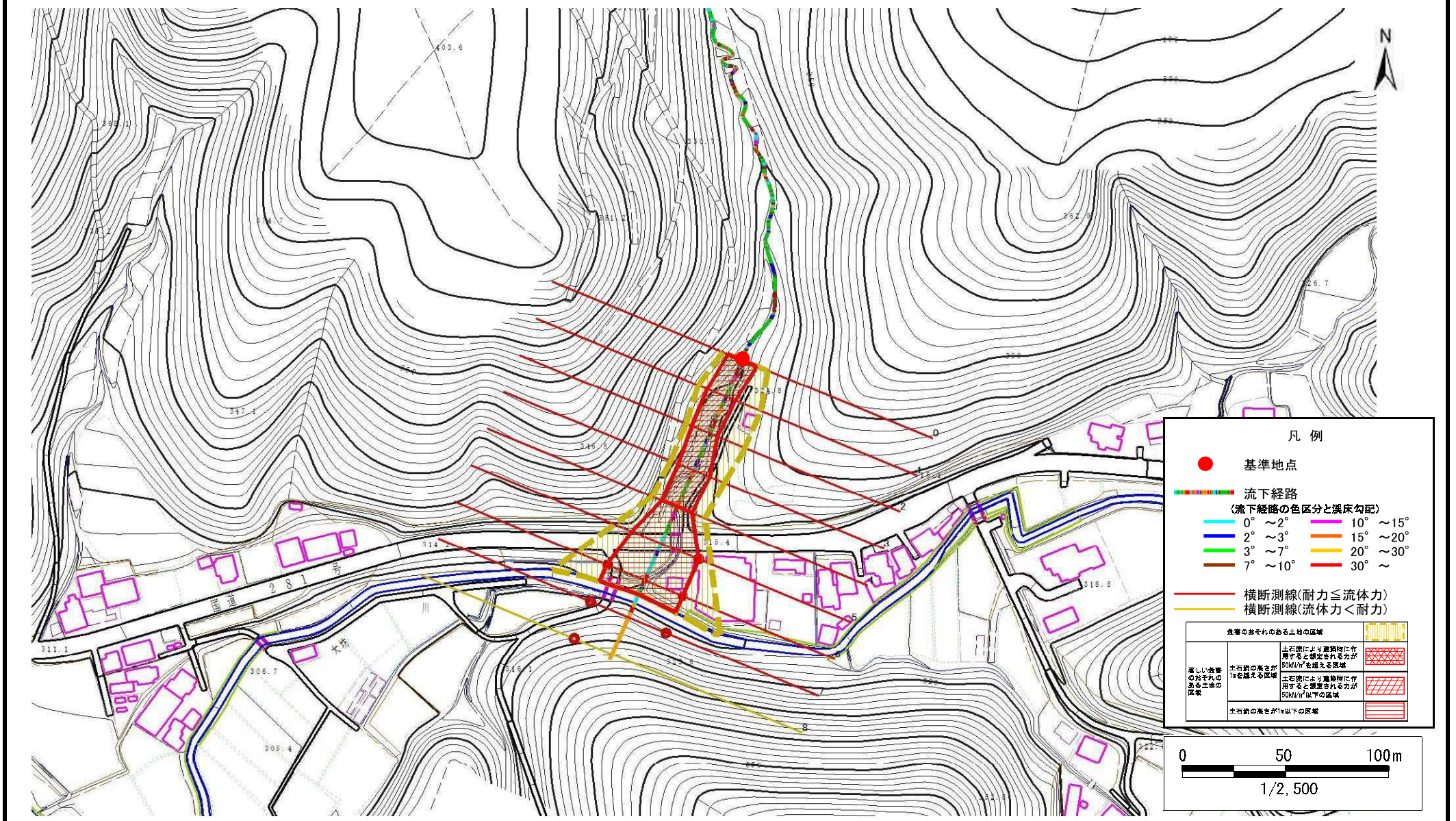
概況図(S=1:25,000)

土石流区域調査

様式3-1 危害のおそれのある土地、著しい危害のおそれのある土地の設定図

調査年度 平成24年度

溪流の位置	溪流番号	溪流名	所在地
	B048216	大坊の沢(3)	岩手町大坊第2地割



土石流区域調書

様式3-2 建築物に作用すると想定される衝撃に関する事項

調査年度 平成24年度

溪流の位置	溪流番号	溪流名	所在地
	B048216	大坊の沢(3)	岩手町大坊第2地割

横断測線番号	土石流の高さh(m)	土石流の流体力Fd(kN/m ²)	建築物の耐力P2(kN/m ²)	横断測線番号	土石流の高さh(m)	土石流の流体力Fd(kN/m ²)	建築物の耐力P2(kN/m ²)
No.0	1.68	22.78	5.35				
No.1	1.69	23.05	5.33				
No.2	1.78	25.58	5.19				
No.3	1.59	20.96	5.52				
No.4	1.63	21.67	5.43				
No.5	0.96	8.75	7.86				
No.6	0.91	9.72	8.20				
No.7	0.98	7.94	7.73				
No.8	2.50	0.88	4.55				