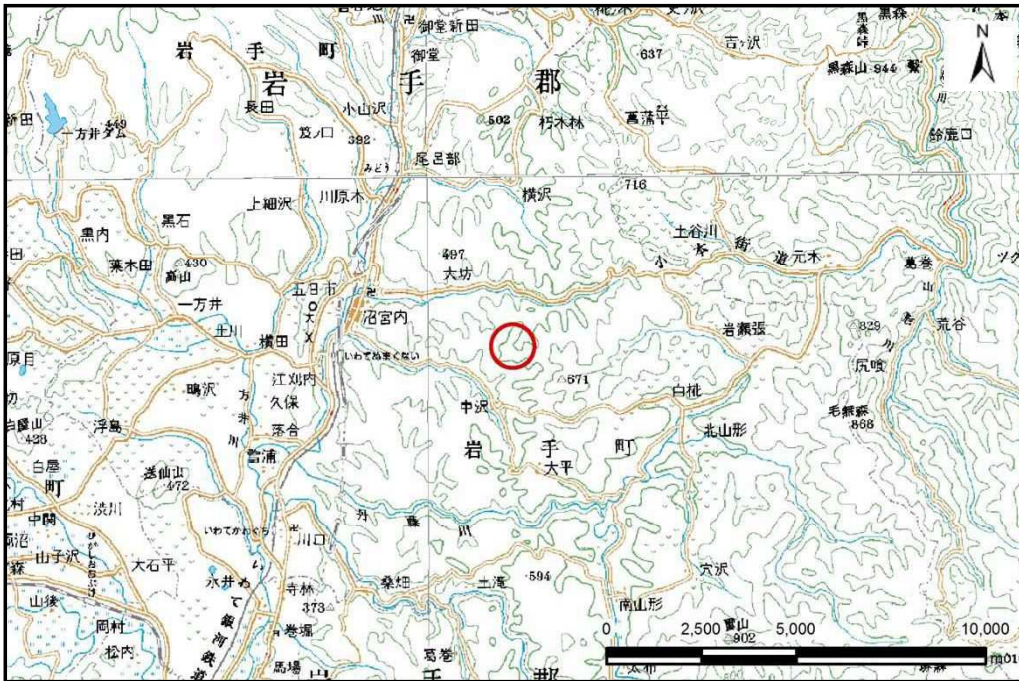


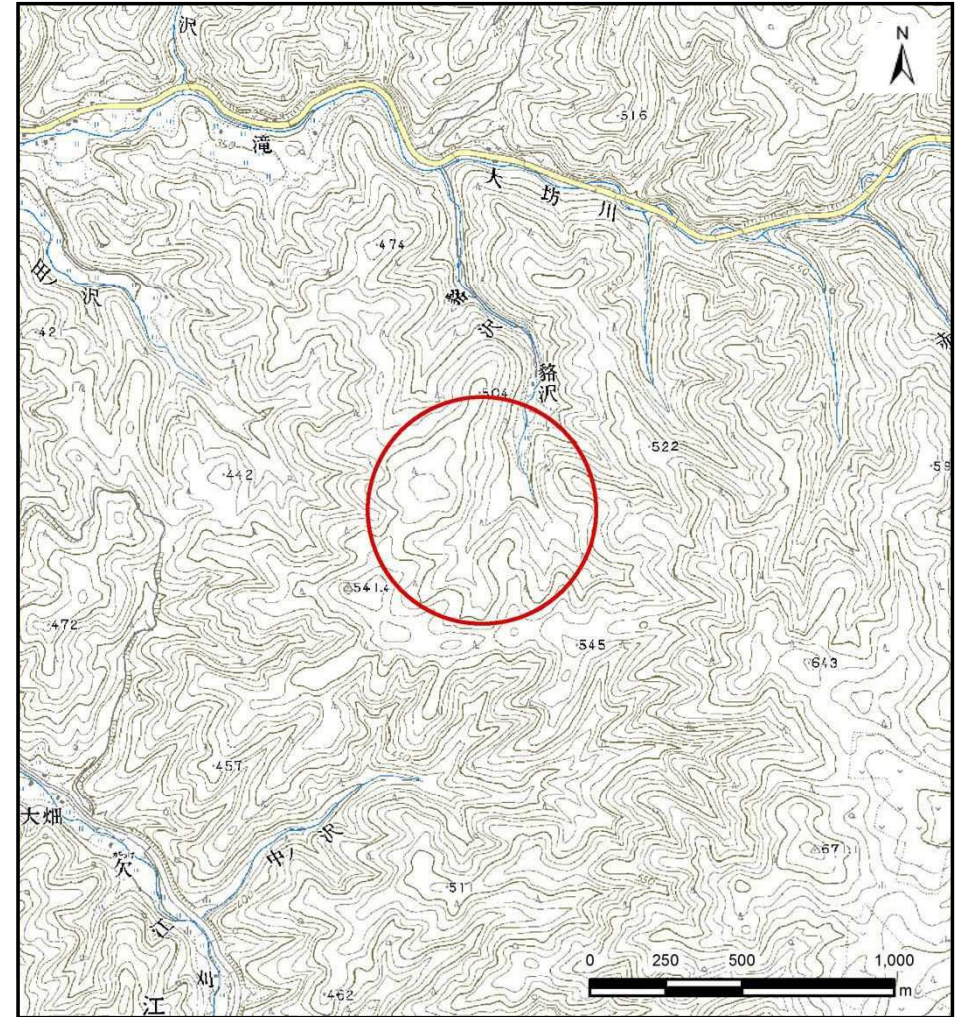
# 土砂災害防止に関する基礎調査(土石流)

表紙 位置,位置図

自然現象の種類	土石流
溪流番号	B048213-3
水系名	北上川
河川名	大坊川
溪流名	月山沢-3
所在地	岩手町大坊第3地割
調査機関	岩手県盛岡広域振興局土木部 岩手土木センター



位置図(S=1:200,000)



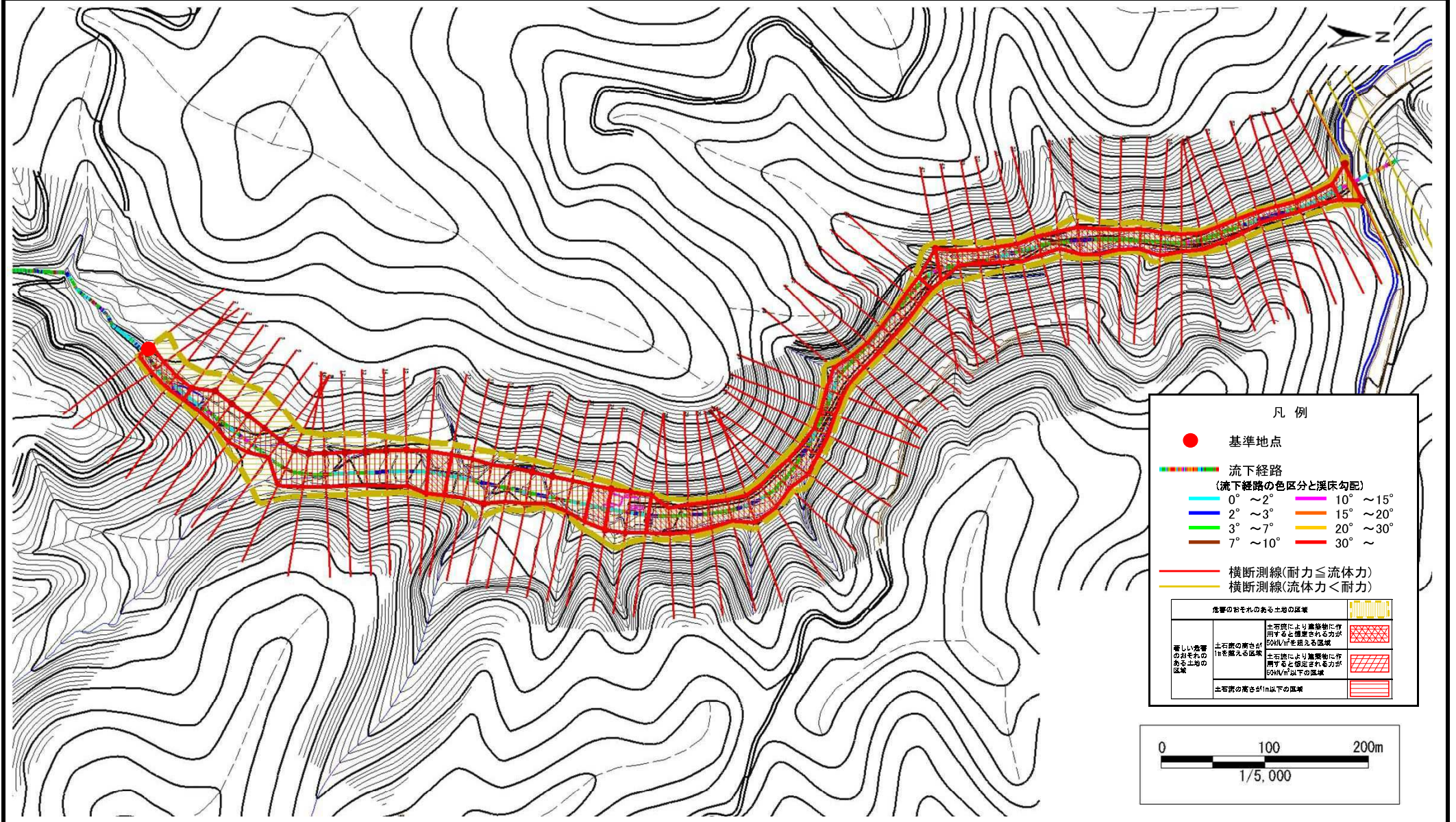
概況図(S=1:25,000)

# 土石流区域調査

様式3-1 危害のおそれのある土地、著しい危害のおそれのある土地の設定図

調査年度 平成26年度

溪流の位置	溪流番号	溪流名	所在地
	B048213-3	月山沢-3	岩手町大坊第3地割

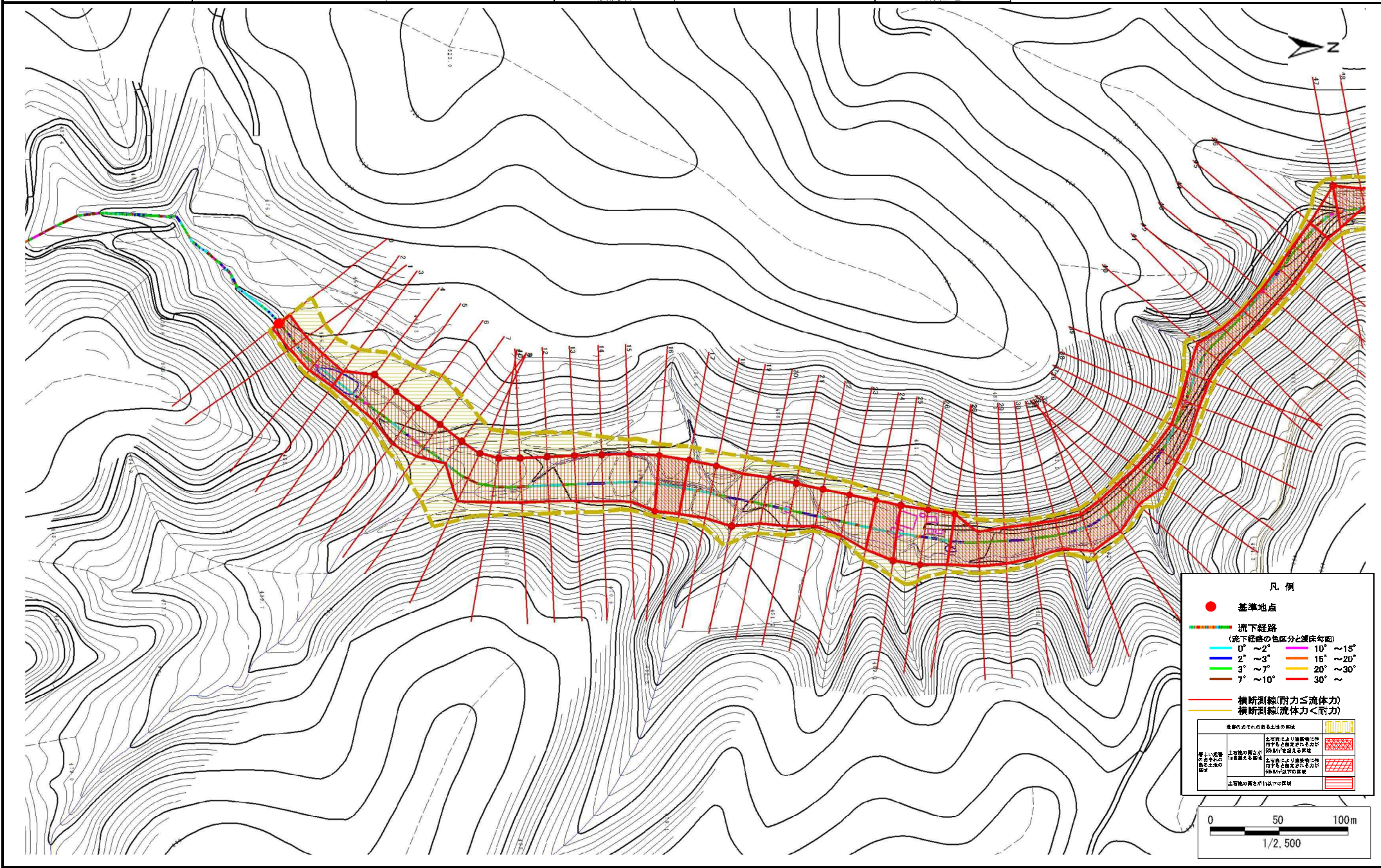


# 土石流区域調査

様式 3-1 危害のおそれのある土地、著しい危害のおそれのある土地の設定図

調査年度 平成26年度

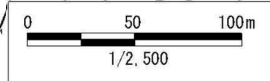
溪流の位置 溪流番号 B048213-3 溪流名 月山沢-3 所在地 岩手町大坊第3地割



**凡例**

- 基準地点
- 流下経路  
(流下経路の色区分と傾斜勾配)
  - 0° ~ 2°
  - 2° ~ 3°
  - 3° ~ 7°
  - 7° ~ 10°
  - 10° ~ 15°
  - 15° ~ 20°
  - 20° ~ 30°
  - 30° ~
- 横断線(耐力 ≤ 流体力)
- 横断線(流体力 < 耐力)

此線の両側の最も危険な側の図例	
著しい危害のおそれのある土地の図例	土質等により崩壊時に作用する土の重力が50kN/m <sup>2</sup> を超える領域
著しい危害のおそれのある土地の図例	土質等により崩壊時に作用する土の重力が50kN/m <sup>2</sup> 以下の領域
土質地の図名が10m以下の図例	

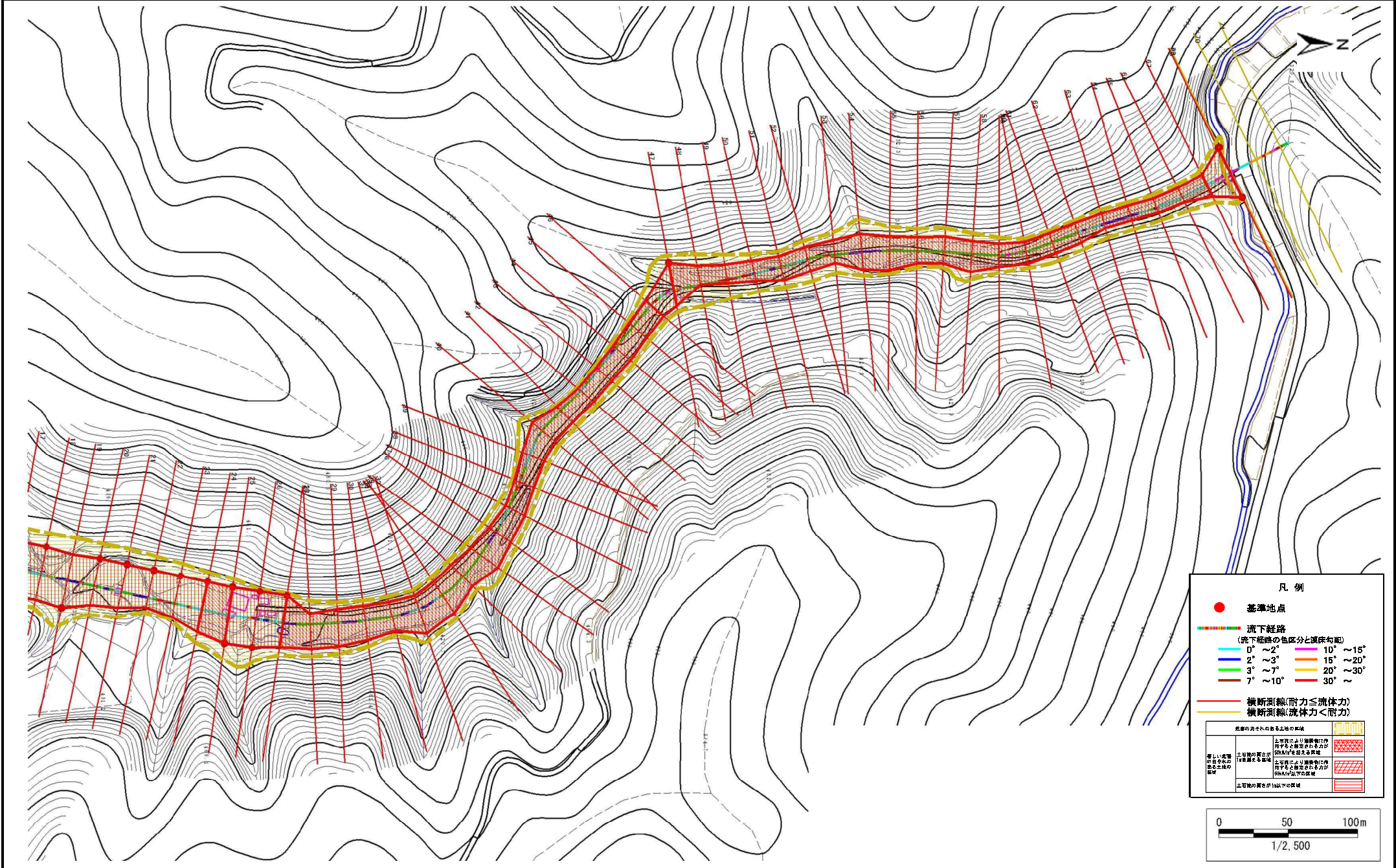


# 土石流区域調査

様式 3-1 危害のおそれのある土地、著しい危害のおそれのある土地の設定図

調査年度 平成26年度

溪流の位置 溪流番号 B048213-3 溪流名 月山沢-3 所在地 岩手町大坊第3地割



## 土石流区域調査

様式3-2 建築物に作用すると想定される衝撃に関する事項

調査年度 平成26年度

溪流の位置	溪流番号	B048213-3	溪流名	月山沢-3	所在地	岩手町大坊第3地割	
横断測線番号	土石流の高さh(m)	土石流の流体力Fd(kN/m <sup>2</sup> )	建築物の耐力P2(kN/m <sup>2</sup> )	横断測線番号	土石流の高さh(m)	土石流の流体力Fd(kN/m <sup>2</sup> )	建築物の耐力P2(kN/m <sup>2</sup> )
No.0	1.68	21.98	5.35	No. 27	1.00	7.87	7.63
No.1	1.71	22.16	5.30	No. 28	1.34	11.34	6.15
No.2	1.71	20.86	5.29	No. 29	1.28	11.17	6.37
No.3	1.86	22.65	5.06	No. 30	1.39	11.07	6.02
No.4	0.99	8.44	7.68	No. 31	1.49	12.61	5.74
No.5	0.96	8.94	7.86	No. 32	1.27	9.71	6.39
No.6	0.97	8.75	7.80	No. 33	1.34	9.33	6.15
No.7	0.93	9.54	8.06	No. 34	1.51	11.07	5.70
No.8	0.99	8.48	7.70	No. 35	1.34	11.48	6.16
No.9	0.96	8.92	7.86	No. 36	1.59	13.09	5.53
No.10	0.95	9.15	7.93	No. 37	1.77	15.88	5.20
No.11	0.95	9.17	7.94	No. 38	1.77	17.76	5.20
No.12	0.97	8.75	7.79	No. 39	1.68	15.02	5.35
No.13	0.95	9.19	7.95	No. 40	1.47	12.24	5.80
No.14	0.93	9.60	8.09	No. 41	1.74	15.88	5.24
No.15	0.95	9.13	7.93	No. 42	1.80	17.36	5.15
No.16	0.96	9.02	7.89	No. 43	1.76	17.85	5.21
No.17	1.02	7.64	7.54	No. 44	1.67	16.58	5.36
No.18	0.95	8.77	7.97	No. 45	1.60	16.79	5.50
No.19	0.96	8.63	7.92	No. 46	1.58	16.64	5.54
No.20	0.95	8.68	7.93	No. 47	0.98	8.11	7.77
No.21	0.98	8.18	7.75	No. 48	1.94	16.60	4.96
No.22	0.96	8.54	7.88	No. 49	1.88	18.61	5.04
No.23	0.97	8.35	7.81	No. 50	1.71	18.77	5.29
No.24	0.96	8.47	7.86	No. 51	1.58	15.71	5.54
No.25	1.01	7.68	7.56	No. 52	1.61	14.97	5.48
No.26	0.98	8.19	7.75	No. 53	1.66	16.33	5.37

