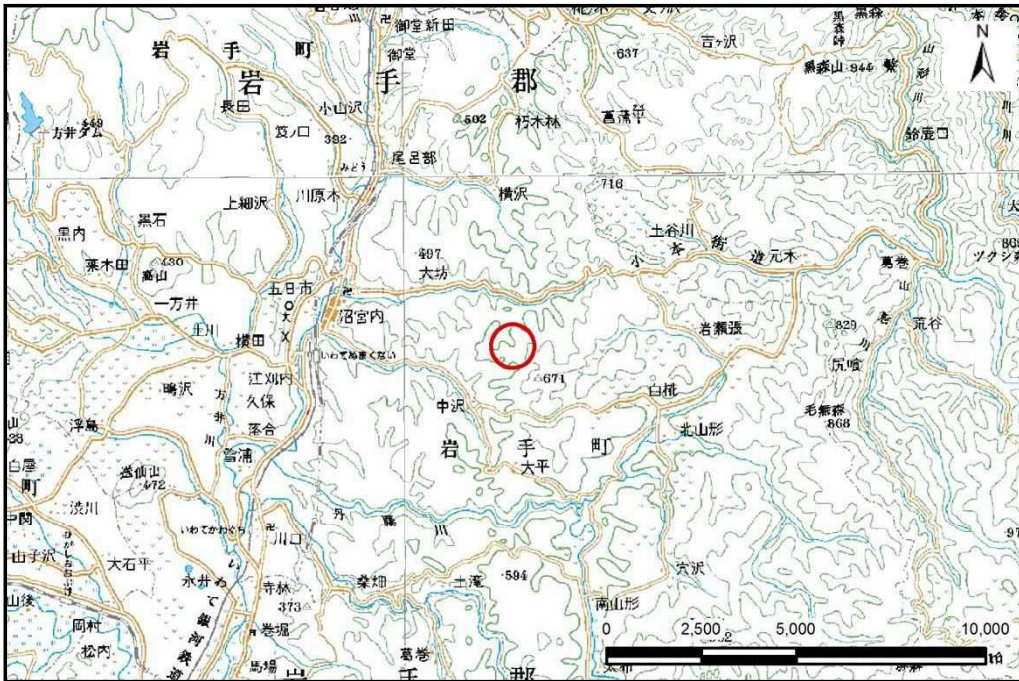


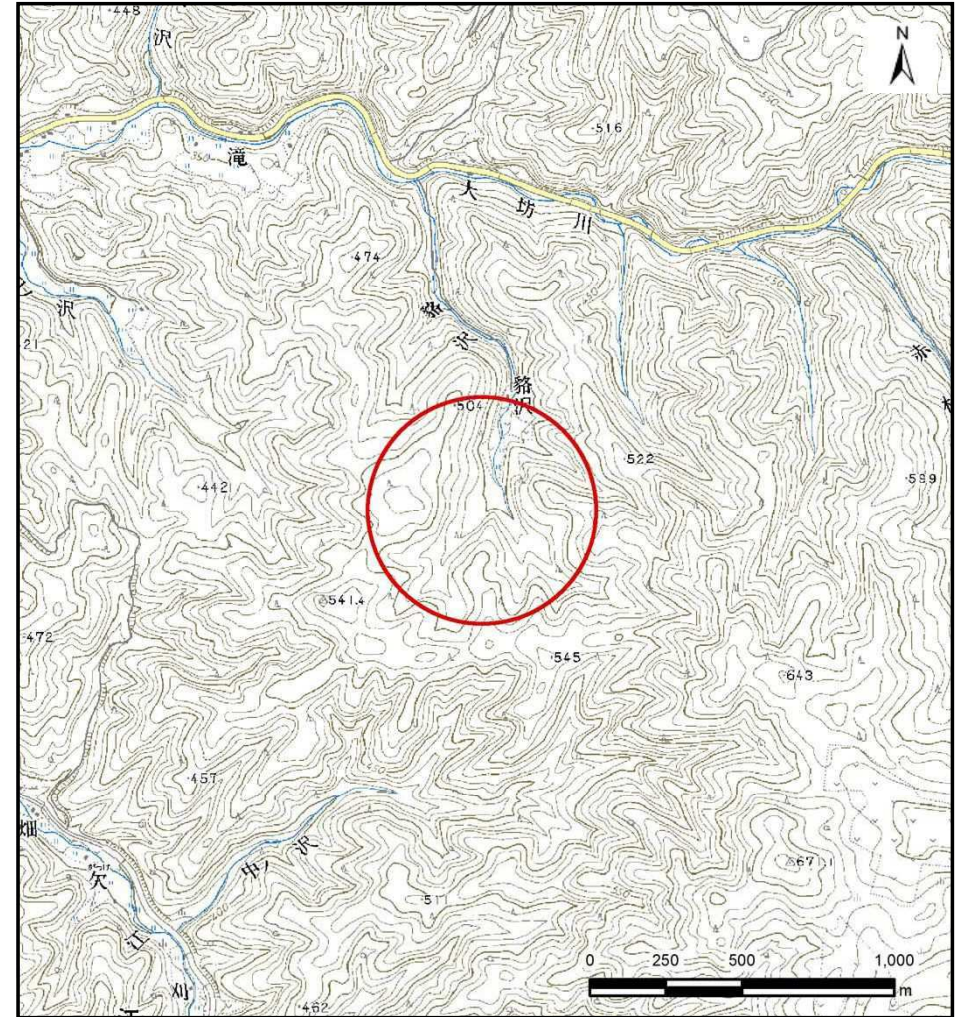
土砂災害防止に関する基礎調査(土石流)

表紙 位置,位置図

自然現象の種類	土石流
溪流番号	B048213-2
水系名	北上川
河川名	大坊川
溪流名	月山沢-2
所在地	岩手町大坊第3地割
調査機関	岩手県盛岡広域振興局土木部 岩手土木センター



位置図(S=1:200,000)



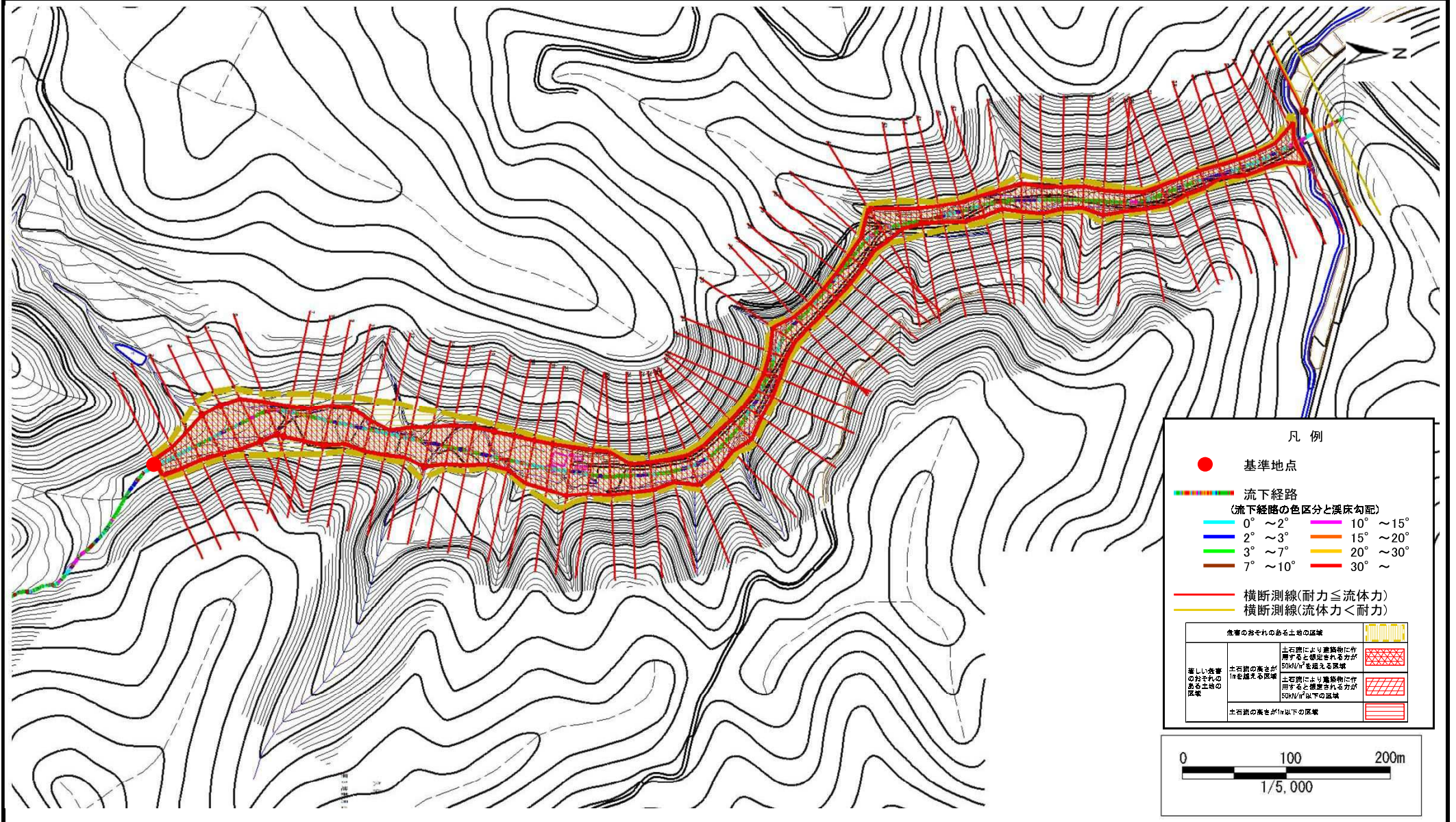
概況図(S=1:25,000)

土石流区域調査

様式3-1 危害のおそれのある土地、著しい危害のおそれのある土地の設定図

調査年度	平成26年度
調査年度	平成26年度

溪流の位置	溪流番号	月山沢-2	溪流名	月山沢-2	所在地	岩手町大坊第3地割
-------	------	-------	-----	-------	-----	-----------

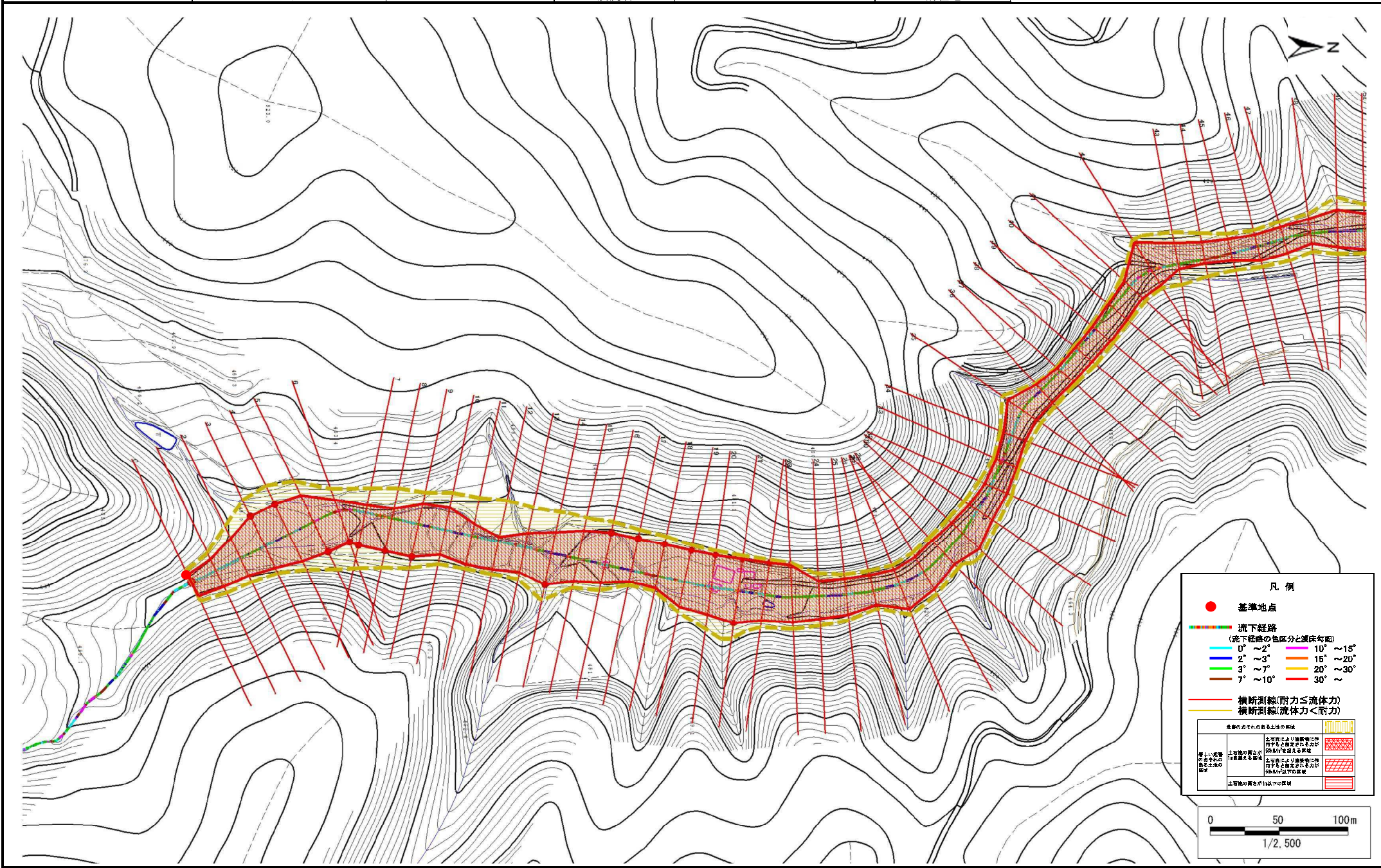


土石流区域調査

様式 3-1 危害のおそれのある土地、著しい危害のおそれのある土地の設定図

調査年度 平成26年度

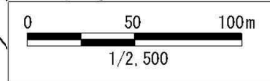
溪流の位置 溪流番号 B048213-2 溪流名 月山沢-2 所在地 岩手町大坊第3地割



凡例

- 基準地点
- 流下経路
(流下経路の色区分と傾斜勾配)
- 0° ~ 2° 10° ~ 15°
- 2° ~ 3° 15° ~ 20°
- 3° ~ 7° 20° ~ 30°
- 7° ~ 10° 30° ~
- 横断測線(耐力 ≤ 流体力)
- 横断測線(流体力 < 耐力)

流下のおそれのある土地の区分	
著しい危害のおそれのある土地の区分	土質等により崩壊の恐れが著しく、かつ、崩壊した場合に人命の被害を及ぼすおそれがある土地の区分
危害のおそれのある土地の区分	土質等により崩壊の恐れが著しく、かつ、崩壊した場合に人命の被害を及ぼすおそれがある土地の区分
土質等の調査が10m以下の深さ	土質等の調査が10m以下の深さ
土質等の調査が10m以下の深さ	土質等の調査が10m以下の深さ

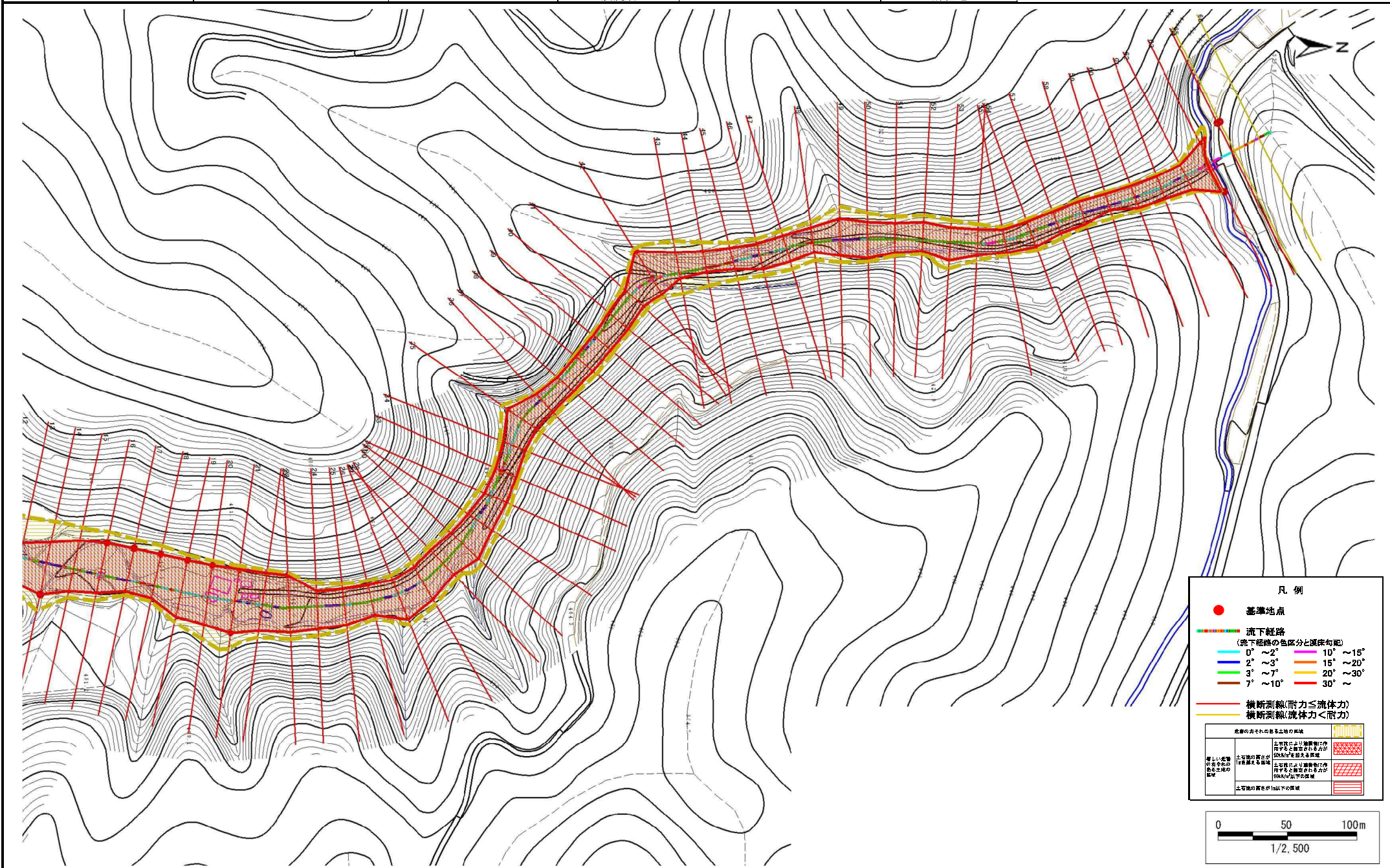


土石流区域調査

様式 3-1 危害のおそれのある土地、著しい危害のおそれのある土地の設定図

調査年度 平成26年度

溪流の位置 溪流番号 B048213-2 溪流名 月山沢-2 所在地 岩手町大坊第3地割



土石流区域調査

様式3-2 建築物に作用すると想定される衝撃に関する事項

調査年度	平成26年度
------	--------

溪流の位置	溪流番号	B048213-2	溪流名	月山沢-2	所在地	岩手町大坊第3地割
-------	------	-----------	-----	-------	-----	-----------

横断測線番号	土石流の高さh(m)	土石流の流体力Fd(kN/m ²)	建築物の耐力P2(kN/m ²)	横断測線番号	土石流の高さh(m)	土石流の流体力Fd(kN/m ²)	建築物の耐力P2(kN/m ²)
No.0	1.92	28.72	4.98	No. 27	1.48	11.96	5.77
No.1	1.68	21.41	5.34	No. 28	1.64	12.07	5.43
No.2	1.41	15.66	5.94	No. 29	1.77	13.40	5.19
No.3	1.08	10.40	7.22	No. 30	1.53	13.48	5.64
No.4	1.10	9.40	7.10	No. 31	1.82	17.19	5.11
No.5	1.14	8.27	6.94	No. 32	2.03	19.28	4.87
No.6	1.09	8.95	7.15	No. 33	2.08	21.08	4.82
No.7	1.09	8.96	7.15	No. 34	2.03	19.58	4.86
No.8	1.13	8.42	6.98	No. 35	1.64	13.86	5.43
No.9	1.14	8.09	6.91	No. 36	2.04	19.12	4.85
No.10	1.34	11.14	6.15	No. 37	2.13	21.76	4.77
No.11	1.45	13.03	5.85	No. 38	2.06	21.81	4.83
No.12	1.62	16.13	5.45	No. 39	1.99	21.27	4.90
No.13	1.44	14.01	5.88	No. 40	1.88	20.83	5.04
No.14	1.07	9.69	7.25	No. 41	1.88	21.30	5.04
No.15	1.20	12.16	6.68	No. 42	1.06	9.74	7.31
No.16	1.09	9.28	7.13	No. 43	1.96	16.92	4.94
No.17	1.11	8.95	7.03	No. 44	2.17	21.66	4.73
No.18	1.08	9.52	7.20	No. 45	2.02	23.59	4.87
No.19	1.07	9.78	7.27	No. 46	1.84	19.47	5.10
No.20	1.12	8.83	7.00	No. 47	1.86	18.17	5.06
No.21	1.12	8.90	7.02	No. 48	1.93	19.97	4.97
No.22	1.12	8.88	7.01	No. 49	1.52	14.40	5.68
No.23	1.12	8.80	6.99	No. 50	1.60	13.83	5.49
No.24	1.53	13.97	5.65	No. 51	1.80	16.85	5.14
No.25	1.62	13.69	5.47	No. 52	1.77	18.17	5.19
No.26	1.77	15.96	5.19	No. 53	1.55	17.66	5.61

