

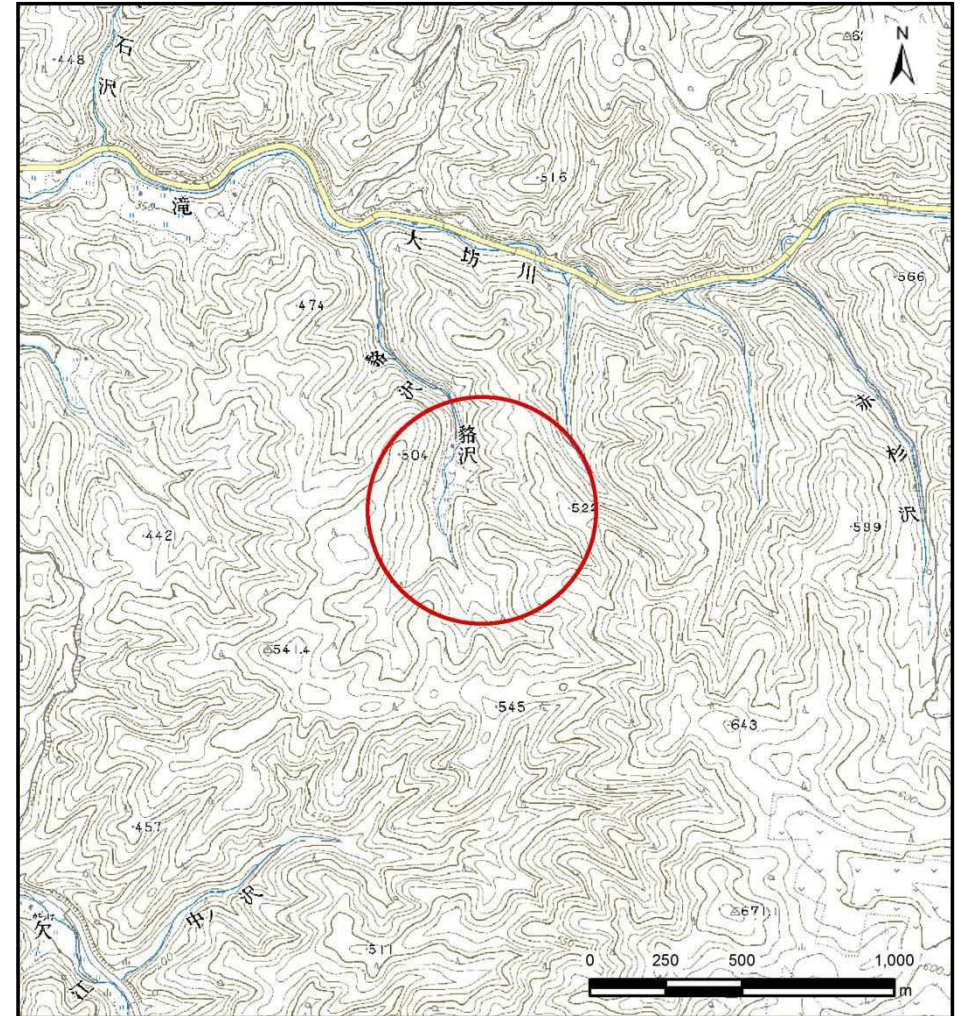
# 土砂災害防止に関する基礎調査(土石流)

表紙 位置,位置図

自然現象の種類	土石流
溪流番号	B048213-1
水系名	北上川
河川名	大坊川
溪流名	月山沢-1
所在地	岩手町大坊第3地割
調査機関	岩手県盛岡広域振興局土木部 岩手土木センター



位置図(S=1:200,000)



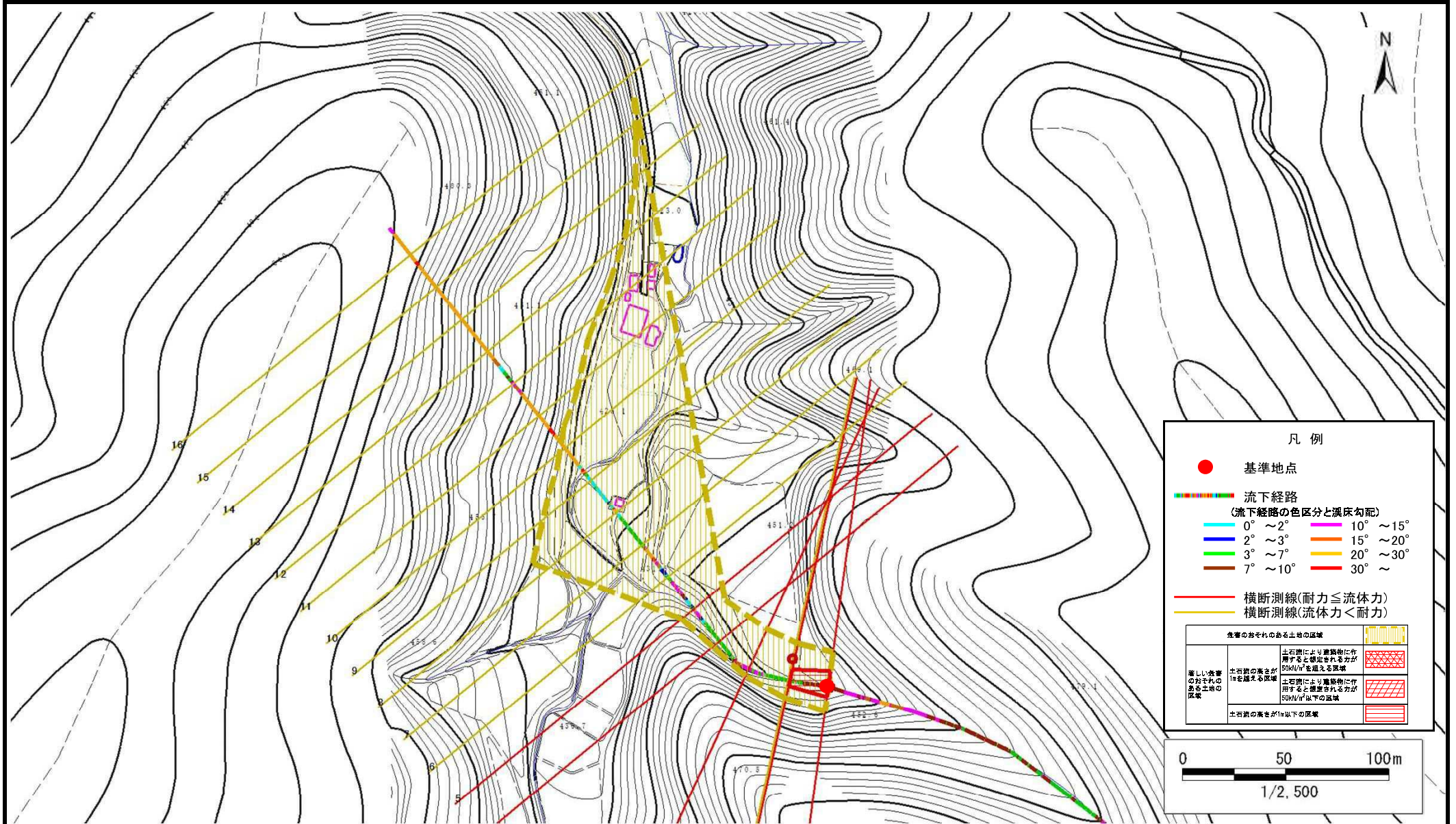
概況図(S=1:25,000)

# 土石流区域調査

様式3-1 危害のおそれのある土地、著しい危害のおそれのある土地の設定図

調査年度	平成26年度
------	--------

溪流の位置	溪流番号	月山沢-1	所在	岩手町大坊第3地割
-------	------	-------	----	-----------



凡例

- 基準地点
- 流下経路 (流下経路の色区分と溪床勾配)
  - 0° ~ 2°
  - 2° ~ 3°
  - 3° ~ 7°
  - 7° ~ 10°
  - 10° ~ 15°
  - 15° ~ 20°
  - 20° ~ 30°
  - 30° ~
- 横断測線(耐力≧流体力)
- 横断測線(流体力<耐力)

危害のおそれのある土地の区域	
著しい危害のおそれのある土地の区域	土石流により建築物に作用すると想定される力が50kN/m <sup>2</sup> を超える区域
	土石流により建築物に作用すると想定される力が50kN/m <sup>2</sup> 以下の区域
	土石流の高さが1m以下の区域

