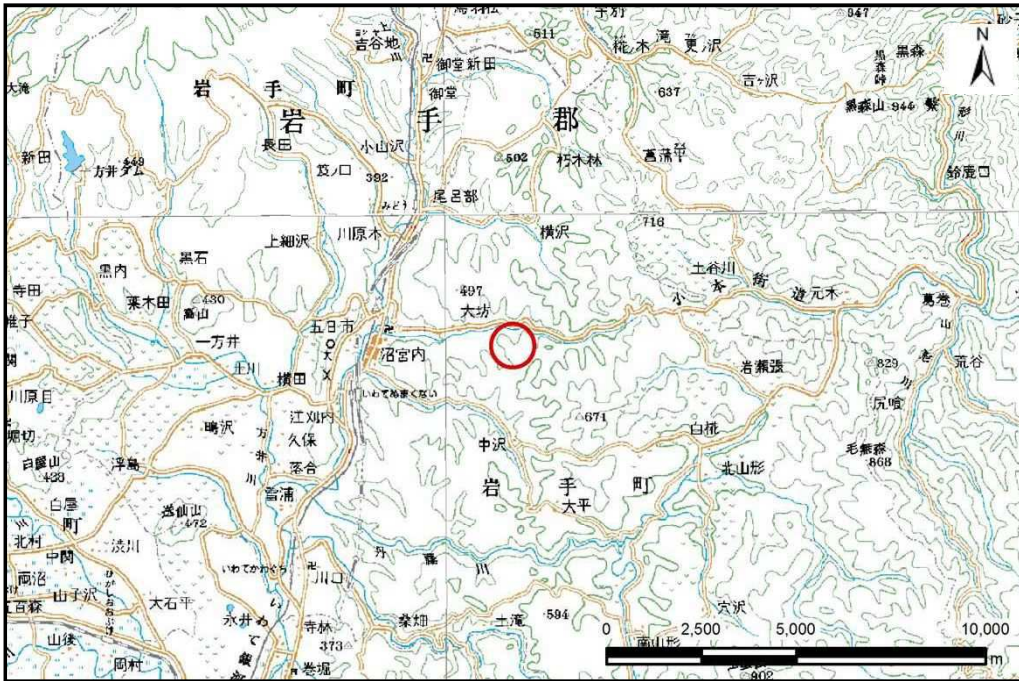


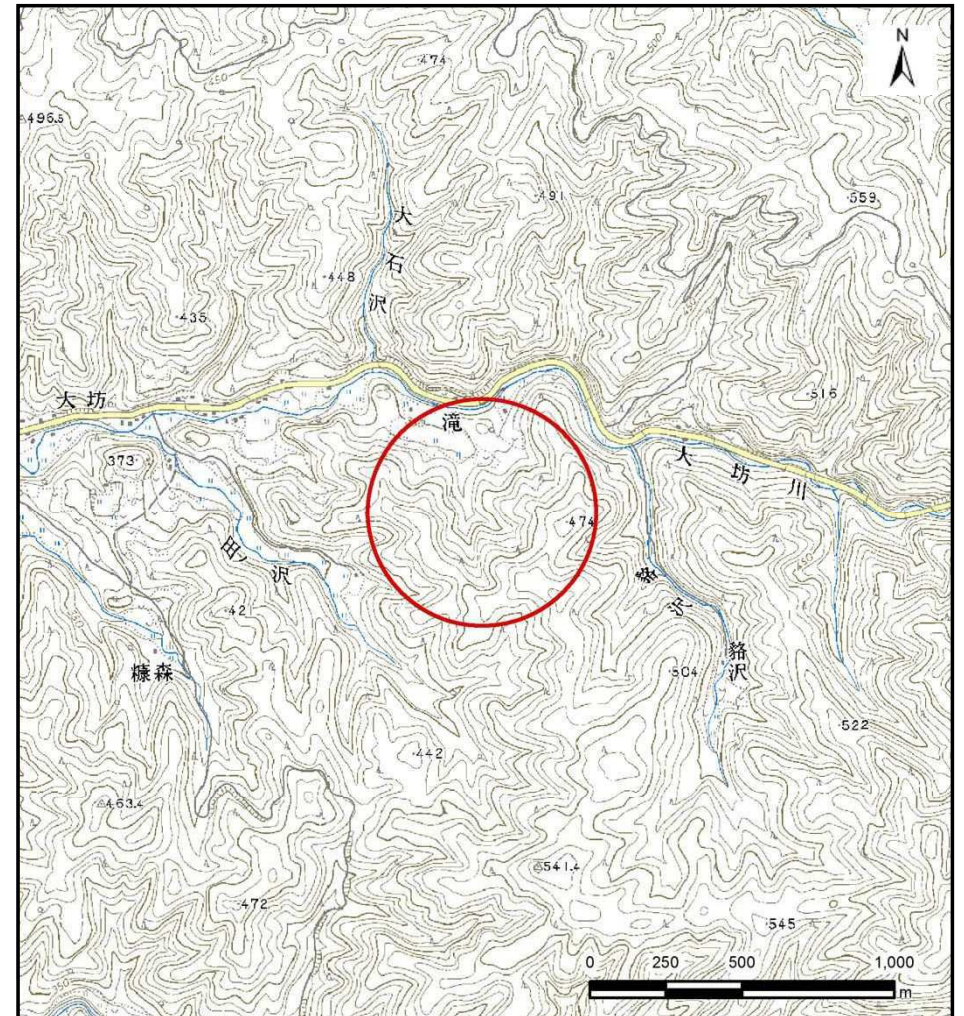
土砂災害防止に関する基礎調査(土石流)

表紙 位置,位置図

自然現象の種類	土石流
溪流番号	B048212
水系名	北上川
河川名	大坊川
溪流名	滝の沢
所在地	岩手町大坊第3地割
調査機関	岩手県盛岡広域振興局土木部 岩手土木センター



位置図(S=1:200,000)

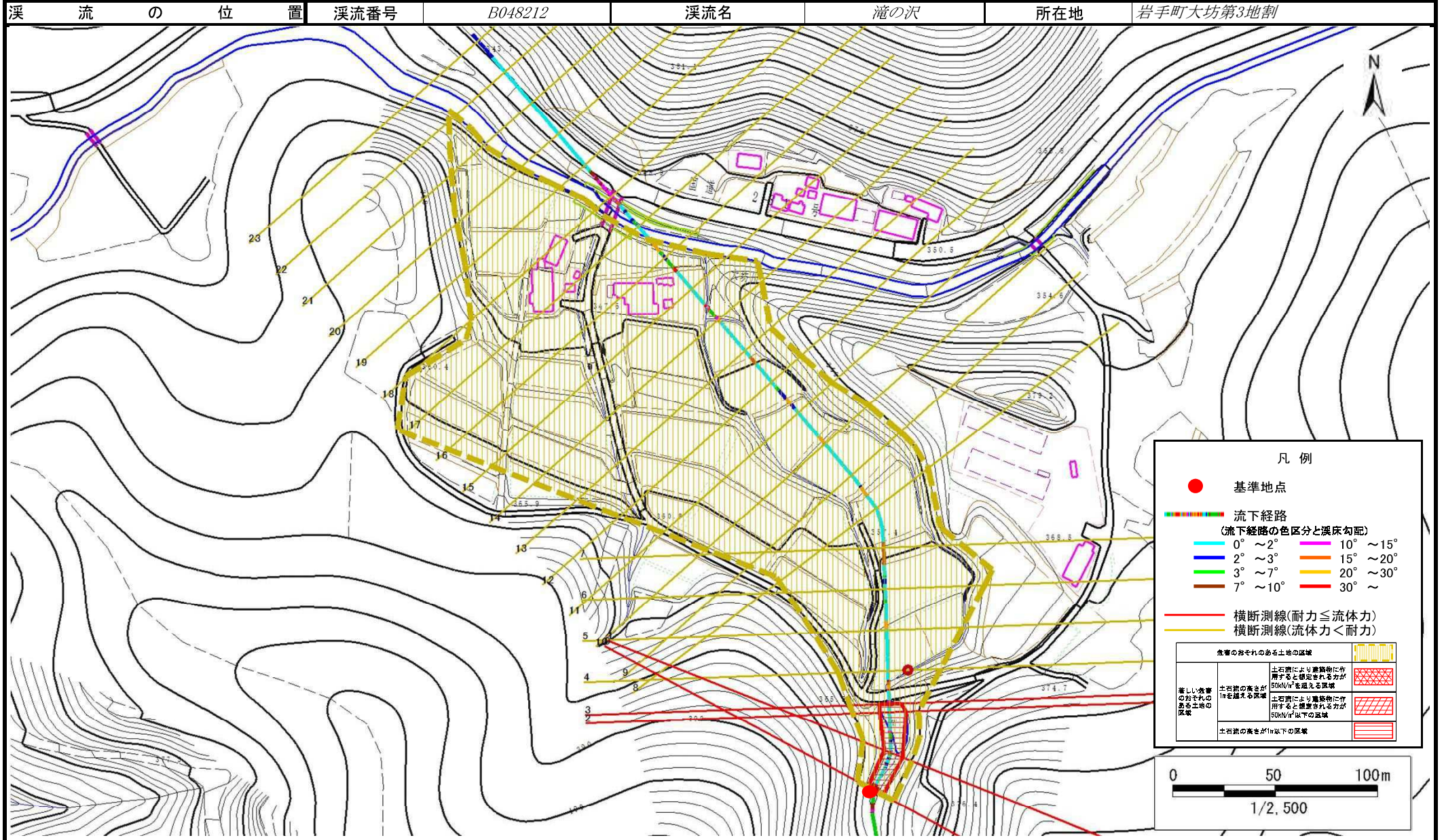


概況図(S=1:25,000)

土石流区域調査

様式3-1 危害のおそれのある土地、著しい危害のおそれのある土地の設定図

調査年度 平成26年度



土石流区域調査

様式3-2 建築物に作用すると想定される衝撃に関する事項

調査年度 平成26年度

溪流の位置	溪流番号	B048212	溪流名	滝の沢	所在地	岩手町大坊第3地割	
横断測線番号	土石流の高さh(m)	土石流の流体力Fd(kN/m ²)	建築物の耐力P2(kN/m ²)	横断測線番号	土石流の高さh(m)	土石流の流体力Fd(kN/m ²)	建築物の耐力P2(kN/m ²)
No.0	0.95	22.10	7.93				
No.1	0.84	15.53	8.76				
No.2	0.71	10.16	10.16				
No.3	0.80	11.69	9.10				
No.4	0.55	6.92	12.57				
No.5	0.57	5.37	12.31				
No.6	0.57	5.13	12.23				
No.7	0.57	4.94	12.17				
No.8	0.58	4.64	12.04				
No.9	0.57	4.74	12.16				
No.10	0.59	4.18	11.82				
No.11	0.59	4.22	11.87				
No.12	0.56	4.61	12.34				
No.13	0.55	4.81	12.57				
No.14	0.56	4.71	12.46				
No.15	0.56	4.59	12.31				
No.16	0.56	4.69	12.43				
No.17	0.79	8.73	9.20				
No.18	0.59	4.86	11.84				
No.19	0.66	3.48	10.76				
No.20	0.65	3.56	10.87				
No.21	0.68	3.21	10.54				
No.22	0.72	2.67	9.99				
No.23	0.80	2.00	9.11				