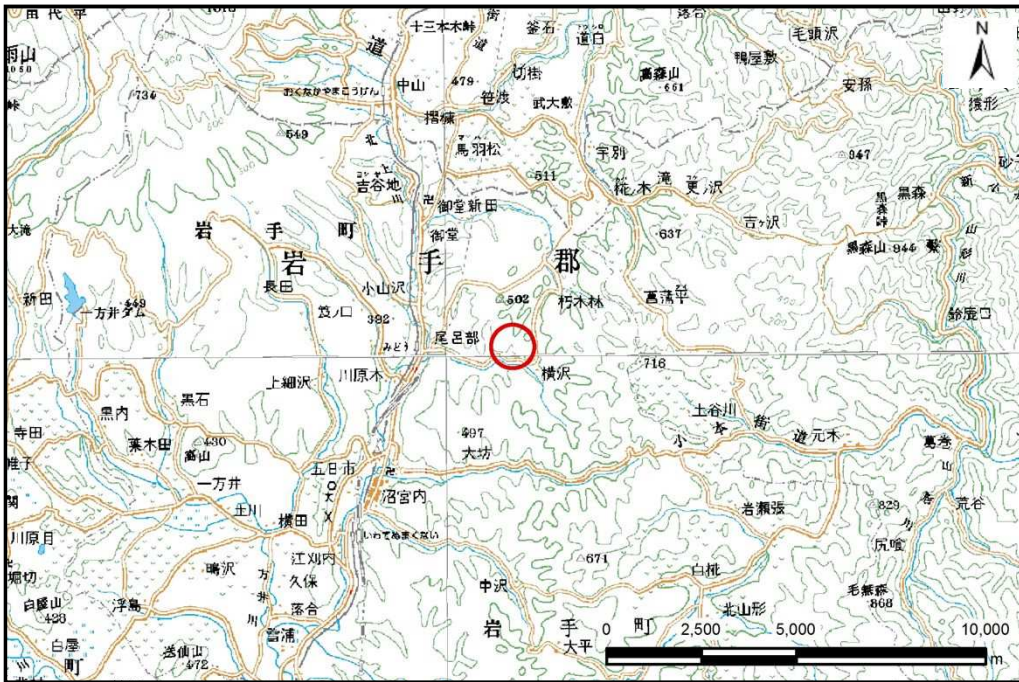


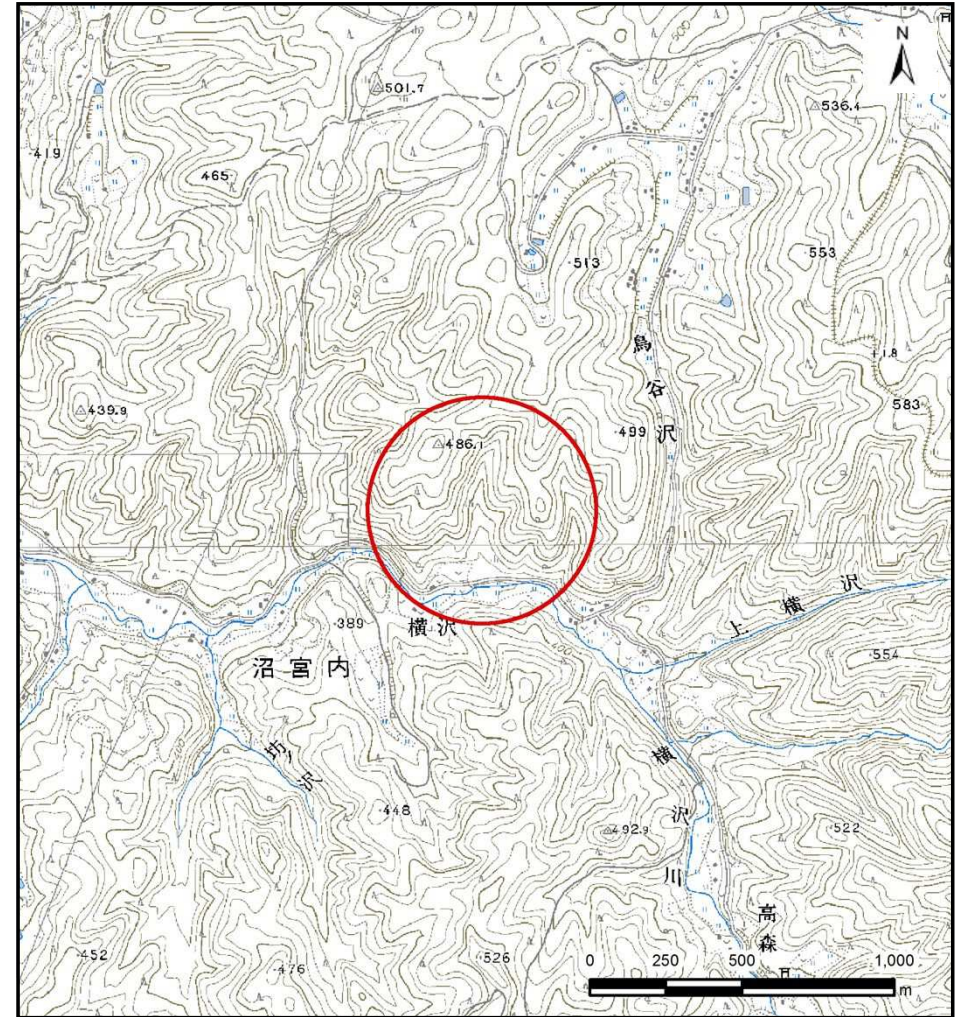
土砂災害防止に関する基礎調査(土石流)

表紙 位置,位置図

自然現象の種類	土石流
溪流番号	B048209
水系名	北上川
河川名	横沢川
溪流名	横沢3
所在地	岩手郡岩手町沼宮内第28地割
調査機関	岩手県盛岡広域振興局土木部 岩手土木センター



位置図(S=1:200,000)



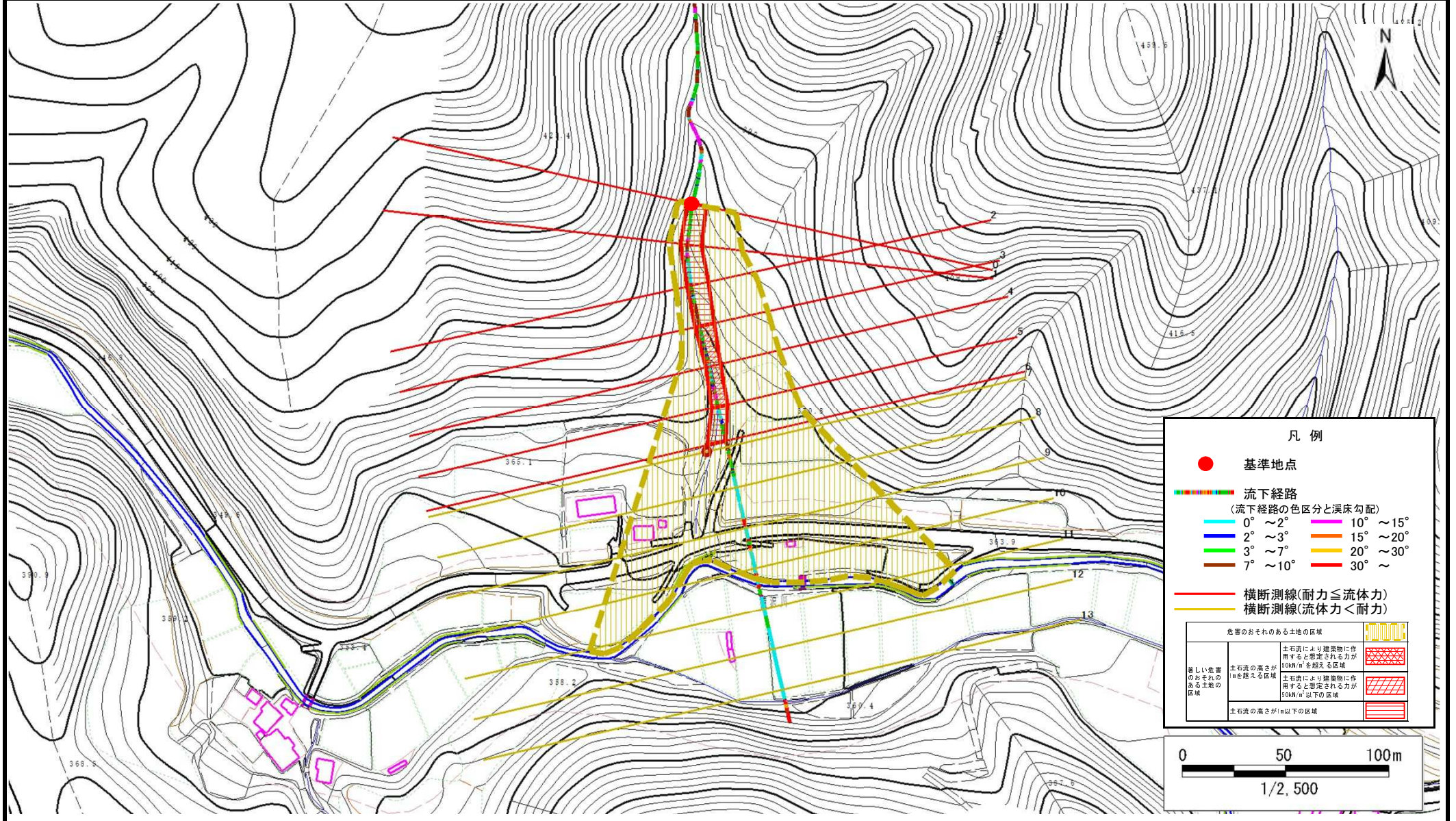
概況図(S=1:25,000)

土石流区域調査

様式3-1 危害のおそれのある土地、著しい危害のおそれのある土地の設定図

調査年度 平成26年度

溪流の位置	溪流番号	B048209	溪流名	横沢3	所在地	岩手郡岩手町沼宮内第28地割
-------	------	---------	-----	-----	-----	----------------



凡例

- 基準地点
- 流下経路
(流下経路の色区分と溪流勾配)
 - 0° ~ 2°
 - 2° ~ 3°
 - 3° ~ 7°
 - 7° ~ 10°
 - 10° ~ 15°
 - 15° ~ 20°
 - 20° ~ 30°
 - 30° ~
- 横断測線(耐力 ≤ 流体力)
- 横断測線(流体力 < 耐力)

危害のおそれのある土地の区域	
著しい危害のおそれのある土地の区域	土石流により建築物に作用すると想定される力が50kN/m ² を超える区域
	土石流により建築物に作用すると想定される力が50kN/m ² 以下の区域
	土石流の高さが1m以下の区域

0 50 100m
1/2,500

土石流区域調査書

様式3-2 建築物に作用すると想定される衝撃に関する事項

調査年度	平成26年度
------	--------

溪流の位置	溪流番号	B048209	溪流名	横沢3	所在地	岩手郡岩手町沼宮内第28地割	
横断測線番号	土石流の高さh(m)	土石流の流体力Fd(kN/m ²)	建築物の耐力P2(kN/m2)	横断測線番号	土石流の高さh(m)	土石流の流体力Fd(kN/m ²)	建築物の耐力P2(kN/m2)
No.0	0.93	17.62	8.12				
No.1	0.87	15.35	8.51				
No.2	0.85	14.01	8.66				
No.3	0.89	15.54	8.34				
No.4	1.07	18.92	7.27				
No.5	1.01	16.72	7.60				
No.6	0.93	12.56	8.08				
No.7	0.58	6.49	11.97				
No.8	0.59	6.19	11.92				
No.9	0.57	6.47	12.15				
No.10	0.58	6.28	11.99				
No.11	0.59	6.18	11.91				
No.12	0.60	5.34	11.70				
No.13	0.61	4.91	11.55				