

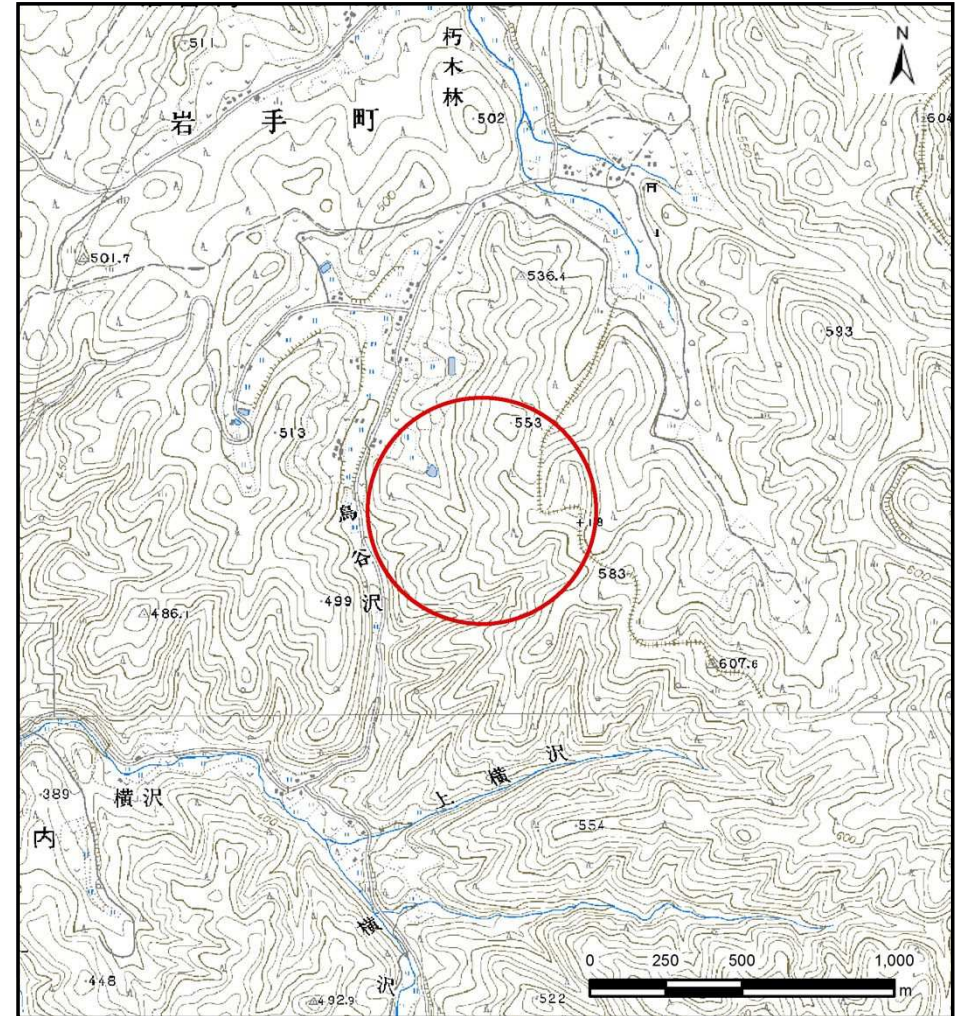
土砂災害防止に関する基礎調査(土石流)

表紙 位置,位置図

自然現象の種類	土石流
溪流番号	B048207-2
水系名	北上川
河川名	横沢川
溪流名	鳥谷沢-2
所在地	岩手郡岩手町沼宮内第28地割
調査機関	岩手県盛岡広域振興局土木部 岩手土木センター



位置図(S=1:200,000)

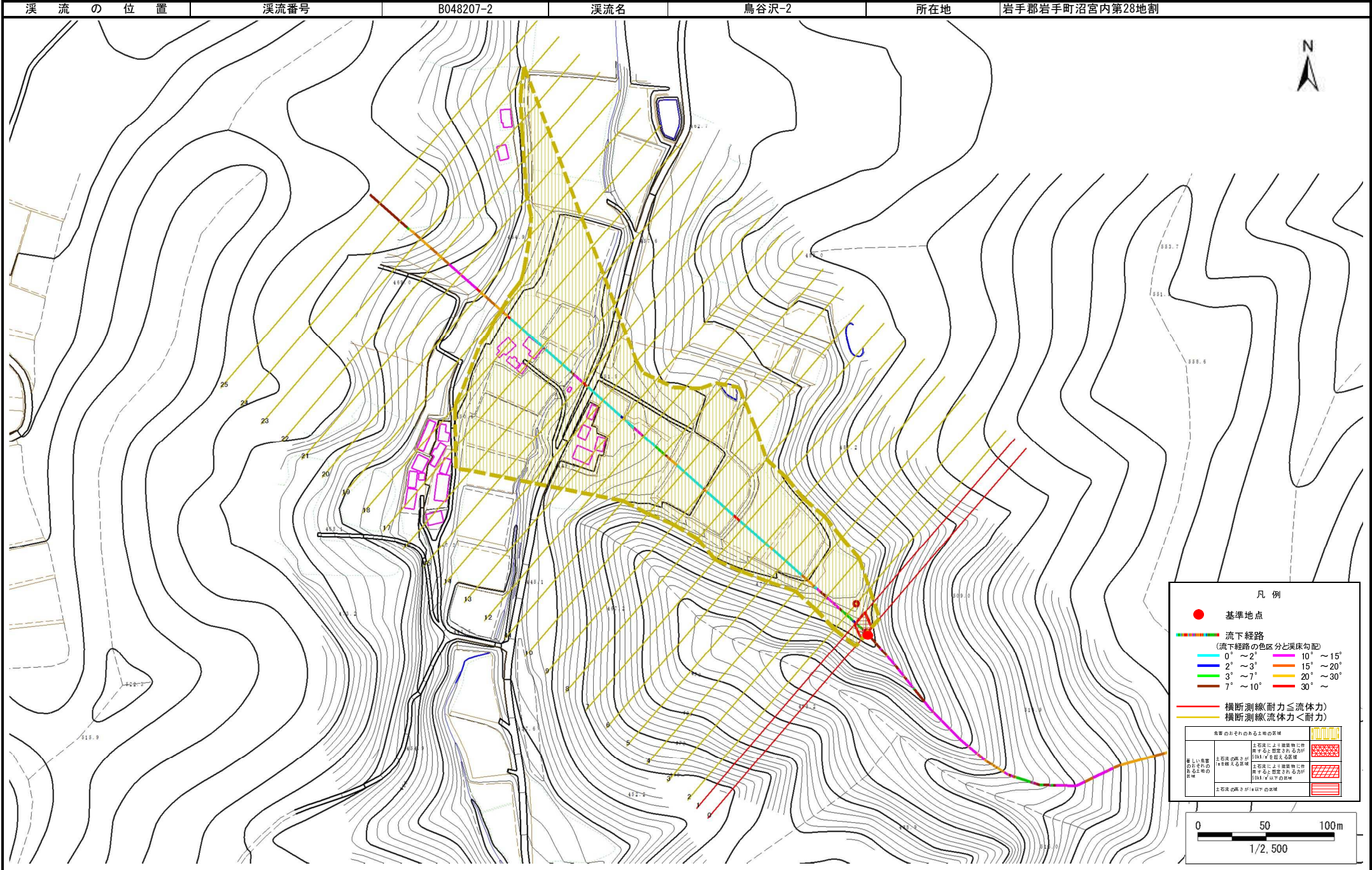


概況図(S=1:25,000)

土石流区域調査

様式3-1 危害のおそれのある土地、著しい危害のおそれのある土地の設定図

調査年度 平成26年度



土 石 流 区 域 調 査

様式3-2 建築物に作用すると想定される衝撃に関する事項

調査年度 平成26年度

渓流の位置	溪流番号	B048207-2	溪流名	鳥谷沢-2	所在地	岩手郡岩手町沼宮内第28地割	
横断測線番号	土石流の高さh(m)	土石流の流体力Fd(kN/m ²)	建築物の耐力P2(kN/m ²)	横断測線番号	土石流の高さh(m)	土石流の流体力Fd(kN/m ²)	建築物の耐力P2(kN/m ²)
No.0	0.75	23.90	9.68				
No.1	0.72	21.80	10.00				
No.2	0.49	12.61	14.06				
No.3	0.48	12.74	14.12				
No.4	0.48	12.47	14.11				
No.5	0.45	9.30	15.17				
No.6	0.43	7.85	15.60				
No.7	0.42	6.35	15.92				
No.8	0.42	6.52	16.12				
No.9	0.42	6.06	15.96				
No.10	0.42	5.15	15.98				
No.11	0.42	5.28	16.17				
No.12	0.42	5.16	16.01				
No.13	0.42	4.89	15.96				
No.14	0.43	3.94	15.69				
No.15	0.42	4.23	16.21				
No.16	0.41	4.24	16.23				
No.17	0.43	4.02	15.84				
No.18	0.45	3.03	15.06				
No.19	0.52	1.83	13.23				
No.20	0.00	0.00	0.00				
No.21	0.00	0.00	0.00				
No.22	0.00	0.00	0.00				
No.23	0.00	0.00	0.00				
No.24	0.00	0.00	0.00				
No.25	0.00	0.00	0.00				