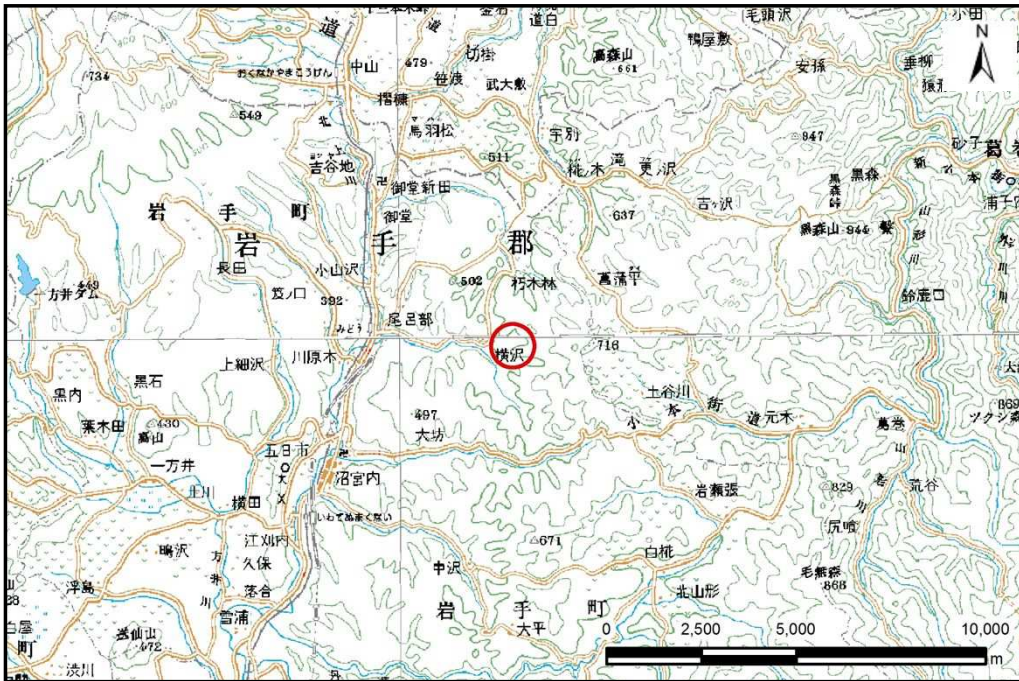


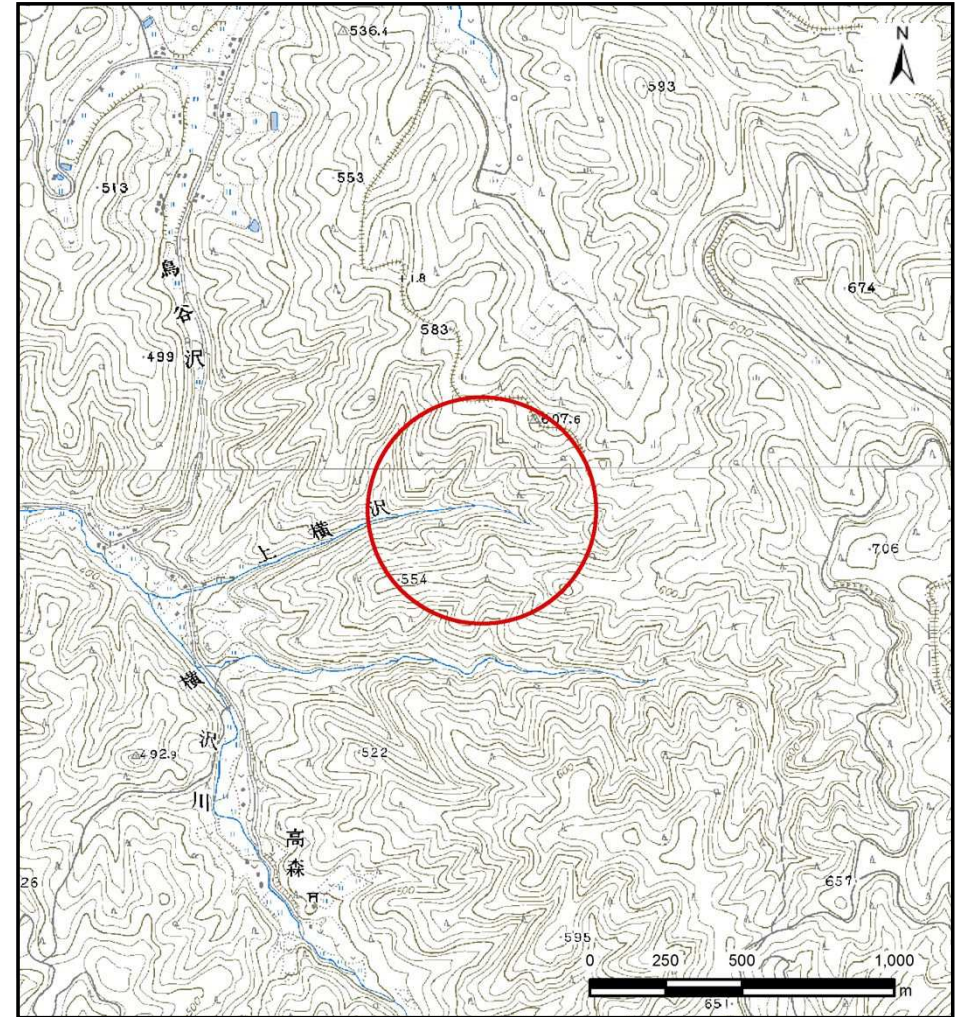
土砂災害防止に関する基礎調査(土石流)

表紙 位置,位置図

自然現象の種類	土石流
溪流番号	B048206-2
水系名	北上川
河川名	横沢川
溪流名	上横沢-2
所在地	岩手郡岩手町沼宮内第28地割
調査機関	岩手県盛岡広域振興局土木部 岩手土木センター



位置図(S=1:200,000)



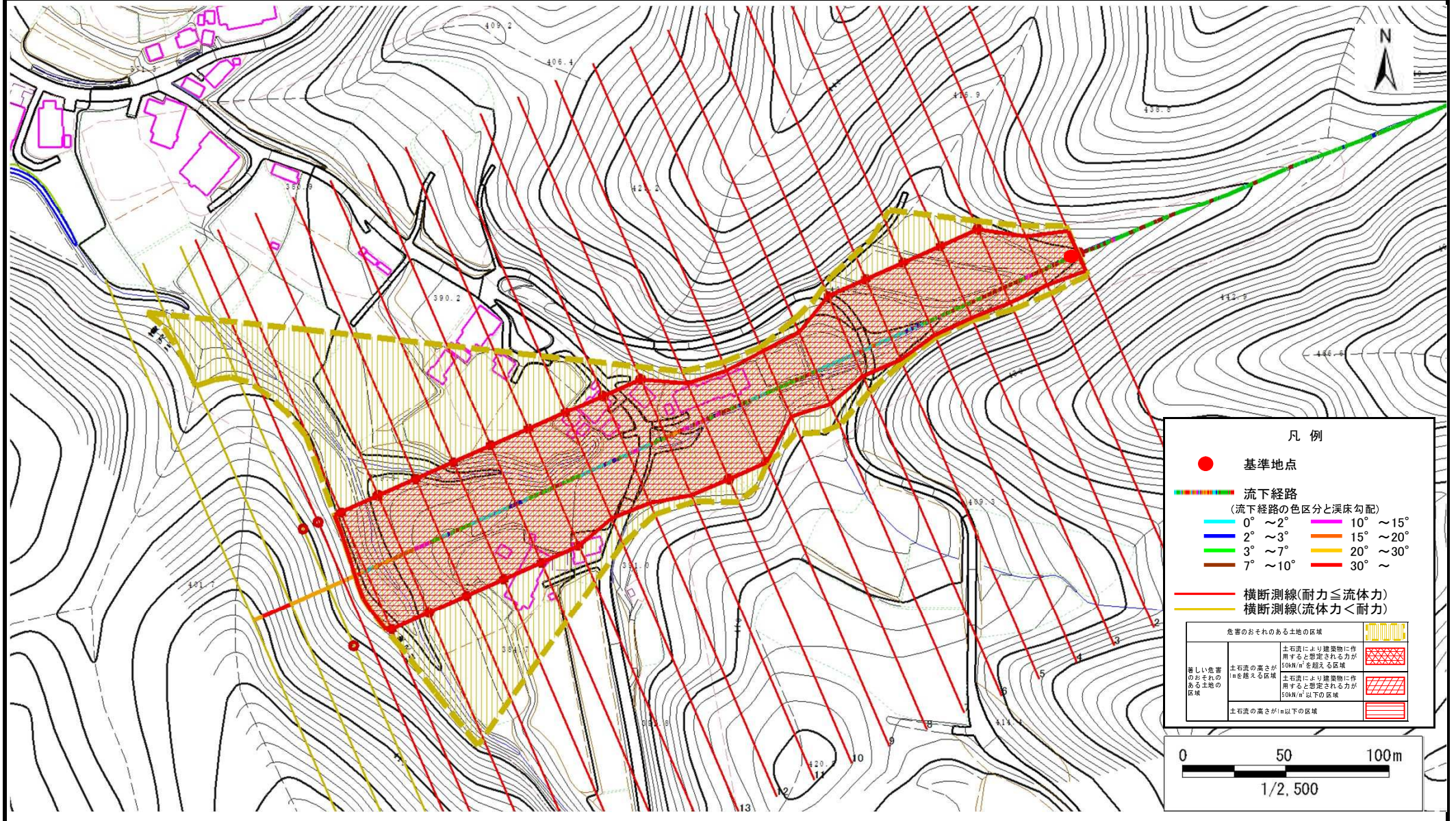
概況図(S=1:25,000)

土石流区域調査

様式3-1 危害のおそれのある土地、著しい危害のおそれのある土地の設定図

調査年度 平成26年度

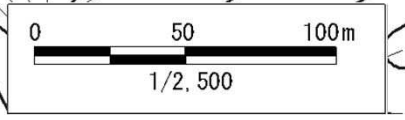
溪流の位置	溪流番号	B048206-2	溪流名	上横沢-2	所在地	岩手郡岩手町沼宮内第28地割
-------	------	-----------	-----	-------	-----	----------------



凡例

- 基準地点
- 流下経路 (流下経路の色区分と溪床勾配)
 - 0° ~ 2°
 - 2° ~ 3°
 - 3° ~ 7°
 - 7° ~ 10°
 - 10° ~ 15°
 - 15° ~ 20°
 - 20° ~ 30°
 - 30° ~
- 横断測線(耐力 ≤ 流体力)
- 横断測線(流体力 < 耐力)

危害のおそれのある土地の区域	
著しい危害のおそれのある土地の区域	土石流により建築物に作用すると想定される力が 50kN/m ² を超える区域
	土石流により建築物に作用すると想定される力が 50kN/m ² 以下の区域
	土石流の高さが1m以下の区域



土石流区域調査

様式3-2 建築物に作用すると想定される衝撃に関する事項

調査年度	平成26年度
------	--------

溪流の位置	溪流番号	B048206-2	溪流名	上横沢-2	所在地	岩手郡岩手町沼宮内第28地割
-------	------	-----------	-----	-------	-----	----------------

横断測線番号	土石流の高さh(m)	土石流の流体力Fd(kN/m ²)	建築物の耐力P2(kN/m ²)	横断測線番号	土石流の高さh(m)	土石流の流体力Fd(kN/m ²)	建築物の耐力P2(kN/m ²)
No.0	2.13	39.44	4.77				
No.1	1.88	33.90	5.04				
No.2	1.09	17.36	7.14				
No.3	1.08	17.88	7.22				
No.4	1.07	18.02	7.24				
No.5	1.09	17.35	7.13				
No.6	1.08	17.68	7.19				
No.7	1.48	25.04	5.76				
No.8	1.54	27.65	5.64				
No.9	1.12	16.52	7.02				
No.10	1.13	14.73	6.97				
No.11	1.11	15.27	7.06				
No.12	1.15	12.97	6.88				
No.13	1.18	11.41	6.76				
No.14	1.19	10.95	6.72				
No.15	1.19	10.80	6.70				
No.16	1.23	9.35	6.54				
No.17	1.26	8.62	6.43				
No.18	1.22	9.12	6.57				
No.19	1.15	10.36	6.88				
No.20	1.42	5.97	5.92				
No.21	1.93	2.88	4.97				
No.22	0.00	0.00	0.00				
No.23	0.00	0.00	0.00				