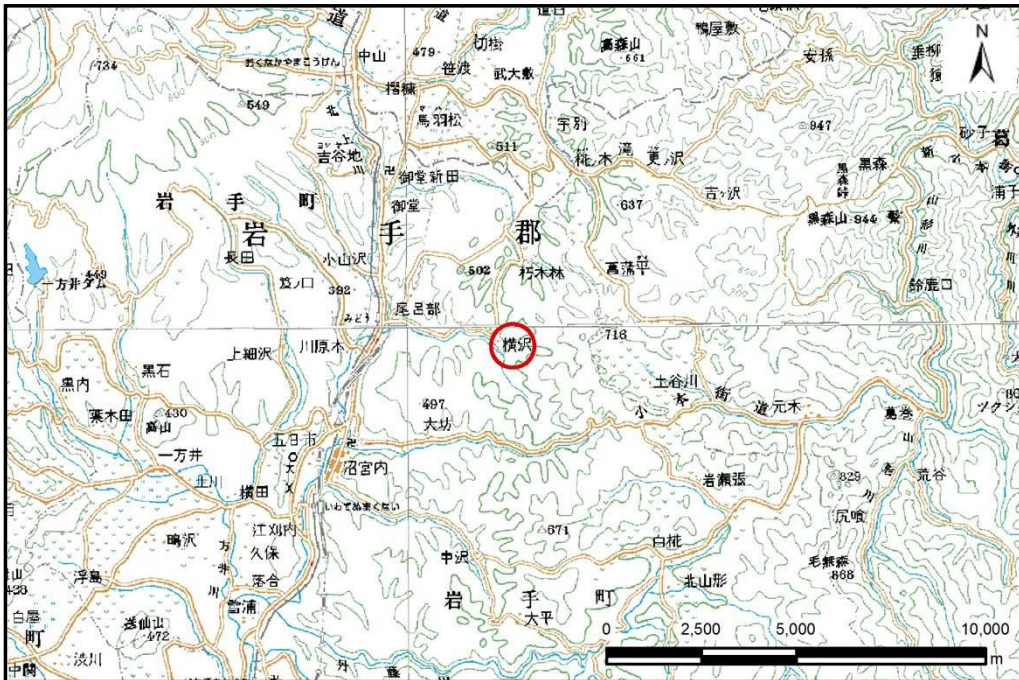


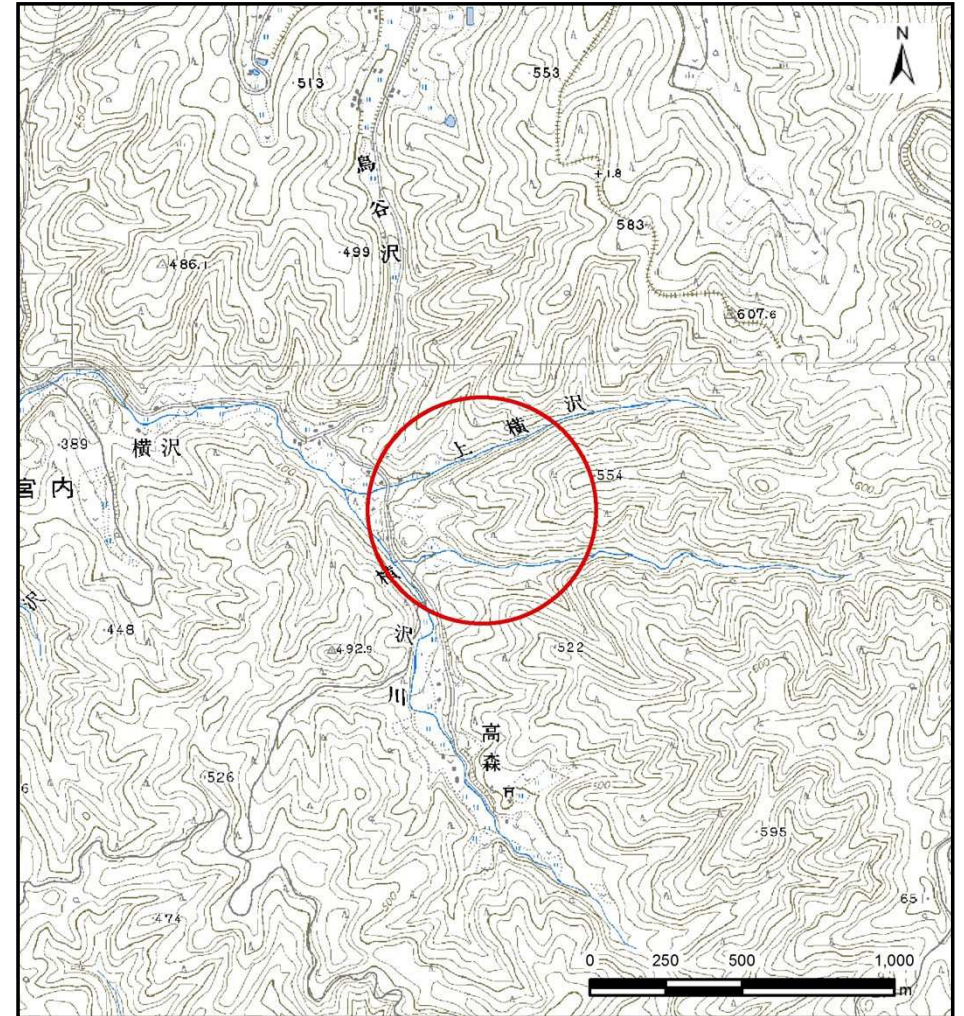
# 土砂災害防止に関する基礎調査(土石流)

表紙 位置,位置図

自然現象の種類	土石流
溪流番号	B048205
水系名	北上川
河川名	横沢川
溪流名	下横沢
所在地	岩手郡岩手町沼宮内第28地割
調査機関	岩手県盛岡広域振興局土木部 岩手土木センター



位置図(S=1:200,000)

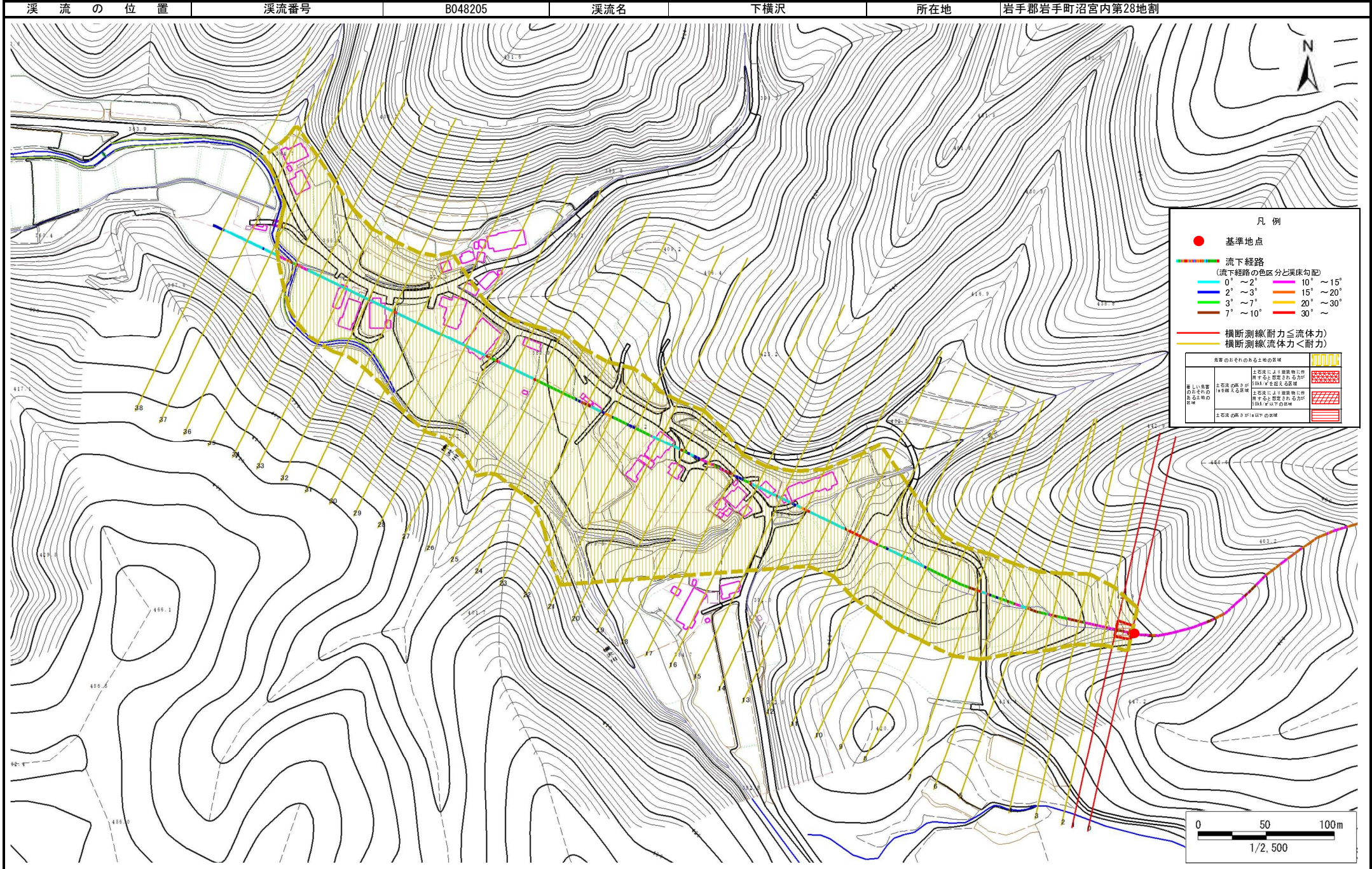


概況図(S=1:25,000)

# 土石流区域調査

様式3-1 危害のおそれのある土地、著しい危害のおそれのある土地の設定図

調査年度 平成23年度



## 土石流区域調査

様式3-2 建築物に作用すると想定される衝撃に関する事項

調査年度	平成26年度
岩手郡岩手町沼宮内第28地割	

溪流の位置	溪流番号	B048205	溪流名	下横沢	所在地		
岩手郡岩手町沼宮内第28地割							
横断測線番号	土石流の高さh(m)	土石流の流体力Fd(kN/m <sup>2</sup> )	建築物の耐力P2(kN/m <sup>2</sup> )	横断測線番号	土石流の高さh(m)	土石流の流体力Fd(kN/m <sup>2</sup> )	建築物の耐力P2(kN/m <sup>2</sup> )
No.0	0.55	19.18	12.60	No. 27	0.28	2.04	23.56
No.1	0.47	14.89	14.53	No. 28	0.27	2.08	23.81
No.2	0.46	14.17	14.78	No. 29	0.28	2.04	23.57
No.3	0.38	10.43	17.68	No. 30	0.28	1.98	23.25
No.4	0.35	8.48	19.06	No. 31	0.27	2.14	24.08
No.5	0.33	7.14	20.09	No. 32	0.27	2.12	23.99
No.6	0.32	6.27	20.77	No. 33	0.29	1.88	22.67
No.7	0.31	5.95	21.02	No. 34	0.30	1.77	22.03
No.8	0.31	5.38	21.44	No. 35	0.38	2.71	17.75
No.9	0.30	4.76	21.85	No. 36	0.46	1.97	14.81
No.10	0.29	3.91	22.26	No. 37	0.50	1.54	13.72
No.11	0.29	3.35	22.36	No. 38	0.52	1.39	13.26
No.12	0.28	3.65	23.27				
No.13	0.28	3.69	23.40				
No.14	0.28	3.56	23.00				
No.15	0.29	2.92	22.27				
No.16	0.29	2.86	22.24				
No.17	0.30	2.52	22.01				
No.18	0.30	2.23	21.66				
No.19	0.31	2.10	21.46				
No.20	0.30	2.17	21.79				
No.21	0.30	2.13	21.63				
No.22	0.34	1.39	19.53				
No.23	0.34	1.34	19.33				
No.24	0.33	1.45	20.06				
No.25	0.30	1.75	21.93				
No.26	0.29	1.85	22.51				